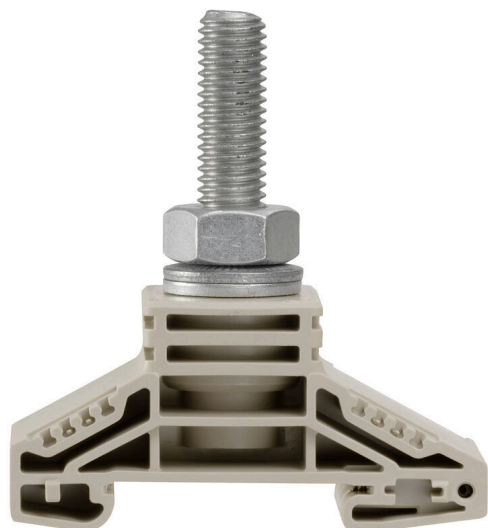


**Zdjęcie produktu**

Przesyłanie zasilania, sygnałów i danych, jest klasycznym wymogiem w elektrotechnice i prefabrykacji rozdzielnic. Materiał izolacyjny, technologia łączeniowa i konstrukcja złączy, są właściwościami różnicującymi. Złącza szeregowo przelotowe nadają się do łączenia i/lub podłączenia jednego bądź kilku przewodów. Mogą mieć jeden lub więcej poziomów połączeń z tym samym potencjałem lub izolowanych od siebie.

**Ogólne dane zamówieniowe**

Wersja	Zaciski śrubowe (złącza specjalne), Przelotowa rzędowa listwa zaciskowa, Przekrój pomiarowy: 120 mm <sup>2</sup> , Przyłącze sworzniowe
Nr zam.	<a href="#">1780870000</a>
Typ	WF 10
GTIN (EAN)	40322482 19353
Ilość	20 szt.

## Dane techniczne

## Dopuszczenia

Atesty



ROHS Zgodny

UL File Number Search [Witryna UL](#)

Nr certyfikatu (UR) E60693

## Wymiary i masa

Głębokość	72.5 mm	Głębokość (cale)	2.8543 inch
Wysokość	67 mm	Wysokość (cale)	2.6378 inch
Szerokość	33.8 mm	Szerokość (cale)	1.3307 inch
Masa netto	85.3 g		

## Temperatury

Temperatura magazynowania	-25 °C...55 °C	Temperatura otoczenia	-5 °C...40 °C
długotrwała temperatura użytkowa, min.	-50 °C	długotrwała temperatura użytkowa, maks.	120 °C

## Zgodność produktu z wymogami środowiska naturalnego

Status zgodności z dyrektywą RoHS	Zgodne, bez wyłączenia
REACH SVHC	Bez SVHC powyżej 0,1 wt%

## Informacje ogólne

przekrój przyłączeniowy przewodu AWG, kcmil 250 maks.	przekrój przyłącza przewodu AWG, min.	AWG 12	
Normy	IEC 60947-7-1	Szyna montażowa	TS 35

## dalsze dane techniczne

otwarte strony	otwarty	liczba identycznych złączy	1
wersja przetestowana pod kątem eksplozji	Nie	rodzaj montażu	wciskany

## dane tworzywa

Materiał podstawowy	Wemid	Barwny	Ciemnobeżowy
Klasa palności wg UL 94	V-0		

## dane znamionowe

Przekrój pomiarowy	120 mm <sup>2</sup>	Napięcie znamionowe	1000 V
Znamionowe napięcie stałe	1000 V	Napięcie przy TW żywica epoksydowa	2300 V
Znamionowe natężenie prądu	269 A	Prąd przy maksymalnym przewodowaniu	269 A
Normy	IEC 60947-7-1	Rezystancja objętościowa wg IEC 60947-7-x	0.12 mΩ
Znamionowe napięcie udarowe	8 kV	Napięcie udarowe przy TW żywica epoksydowa	12 kV
Moc stratna zgodnie z wymaganiami IEC 60947-7-x	8.61 W	Stopień zanieczyszczenia	3

## WF 10

Weidmüller Interface GmbH &amp; Co. KG

Klingenbergstraße 26

D-32758 Detmold

Germany

www.weidmueller.com

## Dane techniczne

## dane znamionowe wg CSA

Maks. przekrój przewodu (CSA)	250 kcmil	Napięcie rozm. C (CSA)	1000 V
Prąd Gr C (CSA)	320 A	Nr certyfikatu (CSA)	200039-1244019
Min. przekrój przewodu (CSA)	10 AWG		

## dane znamionowe wg UL

Wielkość przewodu Factory wiring max (UR)	250 kcmil	Prąd Gr C (UR)	255 A
Napięcie rozm. C (UR)	1000 V	Wielkość przewodu Factory wiring min (UR)	10 AWG
Nr certyfikatu (UR)	E60693		

## parametry systemu

Wykonanie	Złączki jednobolcowe	niezbędna płyta zamykająca	Nie
Liczba potencjałów	1	liczba poziomów	1
liczba zacisków na poziomie	1	poziomy wewnętrznie zmostkowane	Nie
Przyłącze PE	Nie	Szyna montażowa	TS 35

## przewody zaciskane (złącze wymiarowane)

Końcówka przewodu DIN 46 234	6...120 mm <sup>2</sup>	Końcówka przewodu DIN 46 235	10...95 mm <sup>2</sup>
przekrój przyłączeniowy przewodu AWG, kcmil 250 maks.		kierunek podłączenia	z boku
Moment obrotowy dociągający, maks.	20 Nm	Moment obrotowy dociągający, min.	10 Nm
Rodzaj przyłącza	Przyłącze sworzniowe	liczba przyłączy	1
Zakres zaciskania, maks.	120 mm <sup>2</sup>	Zakres zaciskania, min.	6 mm <sup>2</sup>
przekrój przyłącza przewodu AWG, min.	AWG 12	Przekrój przyłącza przewodu, cienki przewód wielodrutowy z tulejkami kablowymi DIN 46228/4, min.	6 mm <sup>2</sup>
Przekrój przyłącza przewodu, cienki przewód wielodrutowy z tulejkami kablowymi DIN 46228/1, min.	6 mm <sup>2</sup>	Przekrój przyłącza przewodu, z cienkiego 120 mm <sup>2</sup> drutu, maks.	
Przekrój przyłącza przewodu, cienki przewód wielodrutowy, min.	6 mm <sup>2</sup>	Maks. przekrój przyłącza, przewód wielodrutowy, maks.	120 mm <sup>2</sup>
Maks. przekrój przyłącza, przewód wielodrutowy, min.	6 mm <sup>2</sup>	Wielkość kołka dla przyłącza płaskiego	M 10
Przekrój przyłącza przewodów, przewód jednodrutowy, maks.	120 mm <sup>2</sup>	Przekrój przyłącza przewodów, przewód jednodrutowy, min.	6 mm <sup>2</sup>
Maks. przekrój przyłącza, cienki przewód wielodrutowy, min.	6 mm <sup>2</sup>	2 x końcówka przewodu DIN 46 235	10...95 mm <sup>2</sup>
2 x końcówka przewodu DIN 46 234	6...120 mm <sup>2</sup>		

## Klasyfikacje

ETIM 8.0	EC000897	ETIM 9.0	EC000897
ETIM 10.0	EC000897	ECLASS 14.0	27-25-01-01
ECLASS 15.0	27-25-01-01		



## WF 10

Weidmüller Interface GmbH &amp; Co. KG

Klingenbergstraße 26

D-32758 Detmold

Germany

www.weidmueller.com

## Akcesoria

## Mostki poprzeczne



Rozdział lub mnożenie potencjału do przylegających złączek odbywa się za pomocą mostków poprzecznych. Unika się dodatkowej pracy wymaganej do wykonania okablowania. Nawet w przypadku uszkodzenia biegunów nadal zapewniona jest niezawodność styku w złączkach. Nasza oferta obejmuje mostki poprzeczne wtykowe i wkręcane do złączek modułowych.

## Ogólne dane zamówieniowe

Typ	WQL 2 WF10	Wersja
Nr zam.	<a href="#">1781010000</a>	Zaciski śrubowe (złączki specjalne), Łącznik poprzeczny, Liczba
GTIN (EAN)	4032248219421	biegunów: 2
Ilość	5 ST	
Typ	WQL 3 WF10	Wersja
Nr zam.	<a href="#">1781020000</a>	Zaciski śrubowe (złączki specjalne), Łącznik poprzeczny, Liczba
GTIN (EAN)	4032248241217	biegunów: 3
Ilość	5 ST	
Typ	WQL 4 WF10	Wersja
Nr zam.	<a href="#">1027840000</a>	Zaciski śrubowe (złączki specjalne), Łącznik poprzeczny, Liczba
GTIN (EAN)	4032248779956	biegunów: 4
Ilość	5 ST	

## Przyłącze dodatkowe



Dodatkowe złącze umożliwia utworzenie odrębnego zacisku napięcia. Można to wykorzystać na przykład do awaryjnego zasilania przed wyłącznikiem głównym lub po prostu jako dodatkowe złącze w aplikacji.

## Ogólne dane zamówieniowe

Typ	WZAF 120	Wersja
Nr zam.	<a href="#">1066300000</a>	Przyłącze dodatkowe (terminal)
GTIN (EAN)	4008190024642	
Ilość	10 ST	

## WF 10

Weidmüller Interface GmbH &amp; Co. KG

Klingenbergstraße 26

D-32758 Detmold

Germany

www.weidmueller.com

## Akcesoria

## Płytki zamykające i płytki separacyjne



Płytki separacyjne i płyty zamykające są niezbędnymi akcesoriami dla złązek szeregowych. Płytki separacyjne zapewniają optyczną i elektryczną separację poszczególnych potencjałów i grup funkcjonalnych, zwiększając bezpieczeństwo i zapewniając przejrzystą strukturę wewnątrz szafy sterującej. Płyta zamykająca zamyka rząd złązek szeregowych po bokach, chroniąc je przed kontaktem z częściami pod napięciem i gwarantując czyste, stabilne wykończenie. Oba komponenty są precyzyjnie dopasowane do odpowiednich serii złązek szeregowych firmy Weidmüller, przyczyniając się do bezpiecznego, zgodnego z przepisami i profesjonalnego okablowania.

## Ogólne dane zamówieniowe

Typ	WTW WF10/WF12	Wersja
Nr zam.	<a href="#">1780890000</a>	Zaciski śrubowe (złączki specjalne), Płytki separacyjna,
GTIN (EAN)	4032248219391	Ciemnobeżowy, 3 mm
Ilość	20 ST	
Typ	WTW WF10/WF12 2300	Wersja
Nr zam.	<a href="#">1780920000</a>	Zaciski śrubowe (złączki specjalne), Płytki separacyjna, szary, 2 mm
GTIN (EAN)	4032248241149	
Ilość	20 ST	

## Trzymacz



Aby zagwarantować trwale bezpieczne osadzenie w szynie nośnej i zapobiec wypadnięciu, Weidmüller wprowadził do programu końcówki kątowe. Dostępne są wersje ze śrubą i bezśrubowe. Na trzymaczach można umieszczać oznaczniki, również dla oznaczeń grupowych. Istnieje też możliwość mocowania wtyczek kontrolnych.

## Ogólne dane zamówieniowe

Typ	WEW 35/2	Wersja
Nr zam.	<a href="#">1061200000</a>	Wspornik końcowy, Ciemnobeżowy, TS 35, HB, Wemid, Szerokość: 8
GTIN (EAN)	4008190030230	mm, 100 °C
Ilość	50 ST	

## WF 10

Weidmüller Interface GmbH &amp; Co. KG

Klingenbergstraße 26

D-32758 Detmold

Germany

www.weidmueller.com

## Akcesoria

## Zabezpieczenie przed kontaktem



Nasze systemy chroniące przed dotknięciem zapewniają większe bezpieczeństwo Twojej szafy sterowniczej. Zapewniają ochronę przed porażeniem prądem spowodowanym przypadkowym dotknięciem części pod napięciem związanym z obsługą lub usterką.

## Ogólne dane zamówieniowe

Typ	ADP WF10/WF12	Wersja
Nr zam.	<a href="#">1780940000</a>	Zaciski śrubowe (złączki specjalne), Profil pokrywy, transparentny,
GTIN (EAN)	4032248241255	1000 mm
Ilość	100 M	
Typ	HA ADP WF6/WF10	Wersja
Nr zam.	<a href="#">1781050000</a>	Zaciski śrubowe (złączki specjalne), Profil pokrywy, Ciemnobieżowy,
GTIN (EAN)	4032248241231	2.2 mm
Ilość	10 ST	

## Mostki poprzeczne



Rozdział lub mnożenie potencjału do przylegających złązek odbywa się za pomocą mostków poprzecznych. Unika się dodatkowej pracy wymaganej do wykonania okablowania. Nawet w przypadku uszkodzenia biegunów nadal zapewniona jest niezawodność styku w złączkach. Nasza oferta obejmuje mostki poprzeczne wtykowe i wkręcane do złązek modułowych.

## Ogólne dane zamówieniowe

Typ	SMSE WF10/2XM6	Wersja
Nr zam.	<a href="#">1868880000</a>	Zaciski śrubowe (złączki specjalne), Szyna zbiorcza, Liczba biegunów:
GTIN (EAN)	4032248499755	
Ilość	10 ST	

## Akcesoria

## neutralna



Oznaczniki WS idealnie pasują do złączek z serii W. Dzięki kompatybilności systemowej, szyldy WS można też mocować na produktach z serii I oraz serii Z. Duże powierzchnie opisowe pozwalają nie tylko na używanie długich ciągów znaków, lecz również na rozbięcie opisu na kilka linijek.

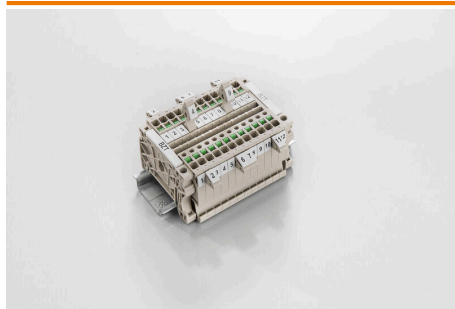
Oznaczniki WS idealnie nadają się do etykiet z długimi, indywidualnie tworzonymi ciągami znaków. Sprawdzony format MultiCard umożliwia wykonanie wydruku drukarką PrintJet Connect lub systemem typu Plotter.

Mogą być umieszczone na taśmie lub pojedynczo. Oznaczniki w sprawdzonym formacie MultiCard. Do nadruku na zamówienie: Prosimy o przesłanie pliku z oprogramowaniem etykietującym M-Print PRO lub M-Print PRO Online (bez instalacji) zgodnie z naszymi specyfikacjami etykietowania.

## Ogólne dane zamówieniowe

Typ	WS 15/5 MC NE WS	Wersja
Nr zam.	<a href="#">1609880000</a>	WS, Znakowanie zacisków, 15 x 5 mm, Raster w mm (P): 5.00
GTIN (EAN)	4008190203504	Weidmueller, Allen-Bradley, biały
Ilość	480 ST	
Typ	DEK 5/6 MC NE WS	Wersja
Nr zam.	<a href="#">1609820000</a>	Dekafix, Znakowanie zacisków, 5 x 6 mm, Raster w mm (P): 6.00
GTIN (EAN)	4008190203436	Weidmueller, biały
Ilość	1000 ST	

## Uchwyt znaczników



Uchwyty oznaczników oferują możliwość dodatkowego montażu standardowych oznaczników o rozstawie 5 lub 5,1 mm. Uchwyty kątowe mogą być opcjonalnie łączone zatrzaskowo i mogą być montowane we wszystkich standardowych kanałach znakowania modułowych listew zaciskowych Klippon® Connect. Pasujące typy oznaczników można znaleźć w odpowiednich akcesoriach uchwytu oznacznika.

## Ogólne dane zamówieniowe

Typ	BZT 1 WS 10/5	Wersja
Nr zam.	<a href="#">1805490000</a>	Akcesoria, Element do umieszczenia oznakowania
GTIN (EAN)	4032248270231	
Ilość	100 ST	
Typ	BZT 1 ZA WS 10/5	Wersja
Nr zam.	<a href="#">1805520000</a>	Akcesoria, Element do umieszczenia oznakowania
GTIN (EAN)	4032248270248	
Ilość	100 ST	

## WF 10

Weidmüller Interface GmbH &amp; Co. KG

Klingenbergstraße 26

D-32758 Detmold

Germany

www.weidmueller.com

## Akcesoria

## Mostki poprzeczne



Rozdział lub mnożenie potencjału do przylegających złączy odbywa się za pomocą mostków poprzecznych. Unika się dodatkowej pracy wymaganej do wykonania okablowania. Nawet w przypadku uszkodzenia biegunów nadal zapewniona jest niezawodność styku w złączkach. Nasza oferta obejmuje mostki poprzeczne wtykowe i wkręcane do złączy modułowych.

## Ogólne dane zamówieniowe

Typ	WQL 5 WF10	Wersja
Nr zam.	<a href="#">1016870000</a>	Zaciski śrubowe (złączki specjalne), Łącznik poprzeczny, Liczba
GTIN (EAN)	4032248726530	biegunów: 5
Ilość	5 ST	

## Płytki zamykające i płytki separacyjne



Płytki separacyjne i płyty zamykające są niezbędnymi akcesoriami dla złączy szeregowych. Płytki separacyjne zapewniają optyczną i elektryczną separację poszczególnych potencjałów i grup funkcjonalnych, zwiększając bezpieczeństwo i zapewniając przejrzystą strukturę wewnątrz szafy sterującej. Płyta zamykająca zamyka rząd złączy szeregowych po bokach, chroniąc je przed kontaktem z częściami pod napięciem i gwarantując czyste, stabilne wykończenie. Oba komponenty są precyzyjnie dopasowane do odpowiednich serii złączy szeregowych firmy Weidmüller, przyczyniając się do bezpiecznego, zgodnego z przepisami i profesjonalnego okablowania.

## Ogólne dane zamówieniowe

Typ	WTW WF6-WF12	Wersja
Nr zam.	<a href="#">1781240000</a>	Zaciski śrubowe (złączki specjalne), Płytki separacyjna,
GTIN (EAN)	4032248241156	Ciemnobeżowy, 2.5 mm
Ilość	20 ST	

## Akcesoria

## DEK 5/6



## WS/ DEK

W oznaczniakach złącz MultiMark DEK/WS zastosowano innowacyjne tworzywo kompozytowe składające się z dwóch komponentów. Twarda część dolna znacznika pewnie osiada na złączu i bezpiecznie zamyka się dzięki zatraskowi. Elastyczne wykończenie powierzchni znacznie ułatwia zamontowanie oznaczniaka. Ten specjalnie dziurkowany materiał umożliwi naciągnięcie pasków pozwalające skompensować nieznaczne rozrzuty rozstawów/odstępów, które mają tendencję do kumulowania się, szczególnie w przypadku długich bloków zaciskowych. Kolejną zaletą to znakomita możliwość zadruku powierzchni - materiał gwarantuje, że oznaczenia są trwałe i odporne na ścieranie. Rozdzielczość druku 300 dpi przekłada się też na dobrą czytelność napisów.

Państwa korzyści dzięki MultiMark

- Kompatybilne z modułowymi blokami zacisków Weidmüller
- Mocny chwyt i trwałe nadruk
- Ciągłe paski oszczędzają czas podczas montażu
- Łatwe mocowanie dzięki innowacyjnemu materiałowi kompozytowemu
- Duża etykieta zapewniająca optymalną czytelność
- Szeroki zakres uniwersalności ze względu na niezależność od producenta

## Ogólne dane zamówieniowe

Typ	DEK 5/6 MM WS	Wersja
Nr zam.	<a href="#">2007120000</a>	Dekafix, Znakowanie zacisków, 5 x 6 mm, Weidmueller, biały
GTIN (EAN)	4050118392104	
Ilość	600 ST	

## Mostki poprzeczne



Rozdział lub mnożenie potencjału do przylegających złączek odbywa się za pomocą mostków poprzecznych. Unika się dodatkowej pracy wymaganej do wykonania okablowania. Nawet w przypadku uszkodzenia biegunów nadal zapewniona jest niezawodność styku w złączkach. Nasza oferta obejmuje mostki poprzeczne wtykowe i wkręcane do złączek modułowych.

## Ogólne dane zamówieniowe

Typ	WQL 2 WF6-10	Wersja
Nr zam.	<a href="#">1806620000</a>	Zaciski śrubowe (złączki specjalne), Łącznik poprzeczny, Liczba biegunów: 2
GTIN (EAN)	4032248294732	
Ilość	5 ST	
Typ	WQL 3 WF6-10/2	Wersja
Nr zam.	<a href="#">1806640000</a>	Zaciski śrubowe (złączki specjalne), Łącznik poprzeczny, Liczba biegunów: 3
GTIN (EAN)	4032248294695	
Ilość	5 ST	

## Akcesoria

120 mm<sup>2</sup>120 mm<sup>2</sup>

Stosowanie łączników izolowanych gwarantuje użytkownikom stałą, długoterminową jakość połączeń elektrycznych.

Szeroki asortyment izolowanych oraz nieizolowanych końcówek kablowych oraz łączników  
 Końcówki kablowe rurowe zgodne z najnowszymi standardami rynkowymi (Euroseries) Zaciskane końcówki kablowe zgodne z DIN 46235  
 Końcówki kablowe blaszane zgodne DIN 46234  
 Pierścieniowe końcówki kablowe zgodne z DIN 46237  
 Końcówki kablowe z bolcem zgodne z DIN 46231

## Ogólne dane zamówieniowe

Typ	KP-M10/-120	Wersja
Nr zam.	<a href="#">1498240000</a>	końcówka kablowa, 120 mm <sup>2</sup>
GTIN (EAN)	4050118307368	
Ilość	50 ST	
Typ	KQN-M10/-120	Wersja
Nr zam.	<a href="#">1493330000</a>	końcówka kablowa, 120 mm <sup>2</sup>
GTIN (EAN)	4050118303070	
Ilość	25 ST	
Typ	KRN-M10/-120	Wersja
Nr zam.	<a href="#">1495650000</a>	końcówka kablowa, 120 mm <sup>2</sup> , 120 mm <sup>2</sup> - 120 mm <sup>2</sup>
GTIN (EAN)	4050118305289	
Ilość	25 ST	
Typ	KRN-M10/-120 S	Wersja
Nr zam.	<a href="#">1494920000</a>	końcówka kablowa, 120 mm <sup>2</sup> , 120 mm <sup>2</sup> - 120 mm <sup>2</sup>
GTIN (EAN)	4050118304626	
Ilość	10 ST	