

ZTA 7/ZA

Weidmüller Interface GmbH & Co. KG

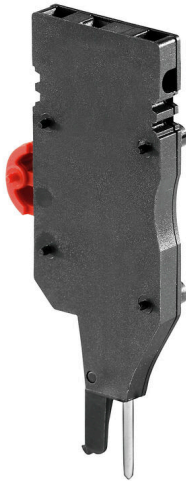
Klingenbergstraße 26

D-32758 Detmold

Germany

www.weidmueller.com

Zdjęcie produktu



Adaptory testowe i wtyki kontrolne są wykorzystywane do połączeń elektrycznych między złączkami i urządzeniami testującymi. W ten sposób można ustanowić styk elektryczny w stanie okablowanym i w łatwy sposób dokonać pomiarów.

Ogólne dane zamówieniowe

Wersja	Akcesoria, Adapter testowy, 9 A
Nr zam.	1780670000
Typ	ZTA 7/ZA
GTIN (EAN)	4032248180202
Ilość	25 szt.
Status dostawy	element wycofywany z produkcji
Dostępne do	2025-12-31T00:00:00+01:00

ZTA 7/ZA

Weidmüller Interface GmbH & Co. KG

Klingenbergstraße 26

D-32758 Detmold

Germany

www.weidmueller.com

Dane techniczne

Dopuszczenia

ROHS Zgodny

Wymiary i masa

Głębokość	73.5 mm	Głębokość (cale)	2.8937 inch
Wysokość	31.5 mm	Wysokość (cale)	1.2402 inch
Szerokość	8.1 mm	Szerokość (cale)	0.3189 inch
Masa netto	7.76 g		

Temperatury

Temperatura magazynowania	-25 °C...55 °C	Temperatura otoczenia	-50 °C...55 °C
długotrwała temperatura użytkowa, min.	-50 °C	długotrwała temperatura użytkowa, maks.	100 °C

Zgodność produktu z wymogami środowiska naturalnego

Status zgodności z dyrektywą RoHS	Zgodne, z wyłączeniem
Wyłączenie RoHS (w przypadkach, w których ma to zastosowanie / jest znane)	6c
REACH SVHC	Lead 7439-92-1
SCIP	e1c310ef-6b67-4efa-80a6-d307472f4de9

Informacje ogólne

Liczba biegunów	1	Wskazówka montażowa	montaż bezpośredni
-----------------	---	---------------------	--------------------

dalsze dane techniczne

z czopem zatraskowym	Tak	Wskazówka montażowa	montaż bezpośredni
----------------------	-----	---------------------	--------------------

dane tworzywa

Materiał podstawowy	poliamid 66	Barwny	czarny
Klasa palności wg UL 94	V-2		

dane znamionowe

Przekrój pomiarowy	1.5 mm ²	Napięcie znamionowe	250 V
Znamionowe napięcie stałe	250 V	Znamionowe natężenie prądu	9 A
Rezystancja objętościowa wg IEC 60947-7-x	1.83 mΩ	Moc stratna zgodnie z wymaganiami IEC0.56 W 60947-7-x	

parametry systemu

Wykonanie	do zacisków	Liczba potencjałów	1
liczba poziomów	1	liczba zacisków na poziom	1

przewody zaciskane (złącze wymiarowane)

kierunek podłączenia	z boku	Moment obrotowy dociągający, maks.	0.3 Nm
Moment obrotowy dociągający, min.	0.3 Nm	Długość odizolowania	6 mm
Rodzaj przyłącza	złącze wtykowe	liczba przyłączy	1
Zakres zaciskania, maks.	1.5 mm ²	Zakres zaciskania, min.	0.5 mm ²

ZTA 7/ZA

Weidmüller Interface GmbH & Co. KG

Klingenbergstraße 26

D-32758 Detmold

Germany

www.weidmueller.com

Dane techniczne

Przekrój przyłącza przewodu, cienki przewód wielodrutowy z tulejkami kablowymi DIN 46228/4, min.	0.5 mm ²	Przekrój przyłącza przewodu, cienki przewód wielodrutowy z tulejkami kablowymi DIN 46228/1, maks.	1.5 mm ²
Przekrój przyłącza przewodu, cienki przewód wielodrutowy z tulejkami kablowymi DIN 46228/1, min.	0.5 mm ²	Przekrój przyłącza przewodu, z cienkiego 1.5 mm ² drutu, maks.	
Przekrój przyłącza przewodu, cienki przewód wielodrutowy, min.	0.5 mm ²	Maks. przekrój przyłącza, przewód wielodrutowy, maks.	1.5 mm ²
Maks. przekrój przyłącza, przewód wielodrutowy, min.	0.5 mm ²	Przekrój przyłącza przewodów, przewód jednodrutowy, maks.	1.5 mm ²
Przekrój przyłącza przewodów, przewód jednodrutowy, min.	0.5 mm ²		

wymiary

Raster w mm (P)	8.10 mm	wysokość z szyną nośną 35	73.5 mm
-----------------	---------	---------------------------	---------

Klasyfikacje

ETIM 8.0	EC002555	ETIM 9.0	EC002555
ETIM 10.0	EC002555	ECLASS 14.0	27-25-03-04
ECLASS 15.0	27-25-03-04		