

## HDC-CR24-7S GR

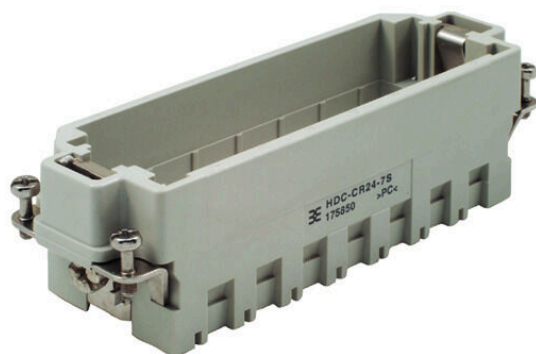
**Weidmüller Interface GmbH & Co. KG**

Klingenbergstraße 26

D-32758 Detmold

Germany

[www.weidmueller.com](http://www.weidmueller.com)



Użytkownik ma do dyspozycji mocne ramy modułowe CR24 wykonane z poliwęglanów i odlewu cynkowego. Ramy są tak skonstruowane, aby można było zamontować 7 pojedynczych modułów lub odpowiednie moduły podwójne. Ramy CR24 są dostosowane do obudów w rozmiarze 8.

### Ogólne dane zamówieniowe

Wersja	Złącza przemysłowe, wkład HDC, rama ConCept
Nr zam.	<a href="#">1758500000</a>
Typ	HDC-CR24-7S GR
GTIN (EAN)	4032248019724
Ilość	5 szt.



## Dane techniczne

### Klasyfikacje

ETIM 8.0	EC002312	ETIM 9.0	EC002312
ETIM 10.0	EC002312	ECLASS 14.0	27-44-02-92
ECLASS 15.0	27-44-02-92		

## HDC-CR24-7S GR

**Weidmüller Interface GmbH & Co. KG**  
Klingenbergstraße 26  
D-32758 Detmold  
Germany

www.weidmueller.com

## Akcesoria

## Narzędzie do demontażu modułów



Weidmüller oferuje bogaty wybór narzędzi do zaciskania końcówek, demontażu styków i obróbki światłowodów.

## Ogólne dane zamówieniowe

Typ	HDC-DW-MOD	Wersja
Nr zam.	<a href="#">1688200000</a>	narzędzia pozostałe, Narzędzie do demontażu styków
GTIN (EAN)	4008190857189	
Ilość	1 ST	

## Wkrętaki z końcówką płaską



Wkrętak do śrub rowkowych z izolacją VDE, SDI DIN 7437, ISO 2380/2, napęd zgodny z DIN 5264, ISO 2380/1, rękojeść SoftFinish

## Ogólne dane zamówieniowe

Typ	SDIS 0.6X3.5X100	Wersja
Nr zam.	<a href="#">9008390000</a>	Wkrętak, Wkrętak
GTIN (EAN)	4032248056354	
Ilość	1 ST	
Typ	SDS 0.6X3.5X100	Wersja
Nr zam.	<a href="#">9008330000</a>	Wkrętak, Wkrętak
GTIN (EAN)	4032248056286	
Ilość	1 ST	
Typ	SDIS 0.8X4.0X100	Wersja
Nr zam.	<a href="#">9008400000</a>	Wkrętak, Wkrętak
GTIN (EAN)	4032248056361	
Ilość	1 ST	
Typ	SDS 0.8X4.0X100	Wersja
Nr zam.	<a href="#">9008340000</a>	Wkrętak, Wkrętak
GTIN (EAN)	4032248056293	
Ilość	1 ST	

## HDC-CR24-7S GR

**Weidmüller Interface GmbH & Co. KG**  
Klingenbergstraße 26  
D-32758 Detmold  
Germany

[www.weidmueller.com](http://www.weidmueller.com)

## Akcesoria

### Wkrętaki z końcówką krzyżową, typu Pozidrive



Wkrętak do śrub z rowkiem krzyżowym z izolacją VDE, Typ Pozidriv, SDIK PZ DIN 7438, ISO 8764/2-PZ, uchwyt zgodny z ISO 8764-PZ, rękojeść SoftFinish

#### Ogólne dane zamówieniowe

Typ	SDIK PZ 1	Wersja
Nr zam.	<a href="#">9008900000</a>	Wkrętak, Wkrętak
GTIN (EAN)	4032248266685	
Ilość	1 ST	

### Wkrętaki z końcówką krzyżową, typu Pozidriv



Wkrętak do śrub z rowkiem krzyżowym, Typ Pozidriv, SDK PZ DIN 5262, ISO 8764/2-PZ, uchwyt zgodny z ISO 8764-PZ, końcówka Chrom Top, rękojeść SoftFinish

#### Ogólne dane zamówieniowe

Typ	SDK PZ 1	Wersja
Nr zam.	<a href="#">9008530000</a>	Wkrętak, Wkrętak
GTIN (EAN)	4032248056521	
Ilość	1 ST	