

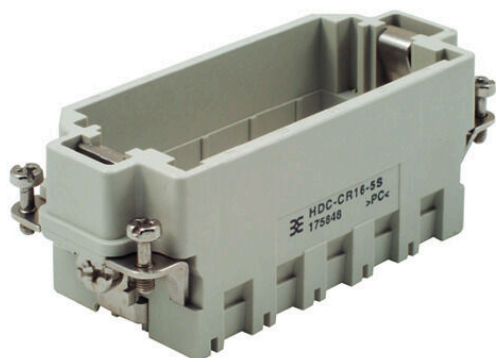
**HDC-CR16-5S GR****Weidmüller Interface GmbH & Co. KG**

Klingenbergstraße 26

D-32758 Detmold

Germany

www.weidmueller.com



Użytkownik ma do dyspozycji mocne ramy modułowe CR16 wykonane z poliwęglanów i odlewu cynkowego. Ramy są tak skonstruowane, aby można było zamontować 5 pojedynczych modułów lub odpowiednie moduły podwójne. Ramy CR16 są dostosowane do obudów w rozmiarze 6.

**Ogólne dane zamówieniowe**

Wersja	Złącza przemysłowe, wkład HDC, rama ConCept
Nr zam.	<a href="#">1758480000</a>
Typ	HDC-CR16-5S GR
GTIN (EAN)	4032248019700
Ilość	5 szt.

## HDC-CR16-5S GR

Weidmüller Interface GmbH &amp; Co. KG

Klingenbergstraße 26

D-32758 Detmold

Germany

www.weidmueller.com

## Dane techniczne

## Dopuszczenia

Atesty



ROHS

Zgodny

## Wymiary i masa

Głębokość	84.5 mm	Głębokość (cale)	3.3268 inch
Wysokość	35 mm	Wysokość (cale)	1.378 inch
Szerokość	34 mm	Szerokość (cale)	1.3386 inch
Masa netto	39.54 g		

## Temperatury

Temperatura graniczna -40 °C ... 125 °C

## Zgodność produktu z wymogami środowiska naturalnego

Status zgodności z dyrektywą RoHS	Zgodne, bez wyłączenia
REACH SVHC	Potassium perfluorobutane sulfonate 29420-49-3
SCIP	2f94735a-9fba-4903-842f-4fb9aa902310

## Moduły pneumatyczne ConCept

Klasa palności wg UL 94	V-0	Barwny	beżowy
-------------------------	-----	--------	--------

## Dane ogólne

Liczba biegunów	1	moment dokręcający	0.5 Nm
Rozmiar instalacji	6	Klasa palności wg UL 94	V-0
Barwny	beżowy	moment dokręcający maks. złącze PE	1.5 Nm
Typ	złącze męskie	moment dokręcający min. złącze PE	1.2 Nm
Materiał podstawowy bez halogenu	Poliwęglan	Typoszereg	rama ConCept
BG	6	Produkt o niskiej dymotwórczości wg DIN EN 45545-2	Tak

## wymiary

Szerokość	34 mm	długość cokołu	84.5 mm
wysokość wtyku	35 mm		

## Dane przyłączeniowe PE

Rodzaj przyłącza PE	złącze śrubowe	moment dokręcający maks. złącze PE	1.5 Nm
moment dokręcający min. złącze PE	1.2 Nm		

## wersja

przekrój przyłączeniowy przewodu AWG, AWG 14 maks.		Rozmiar instalacji	6
Materiał podstawowy	Poliwęglan	BG	6

## Dane techniczne

### Klasyfikacje

ETIM 8.0	EC002312	ETIM 9.0	EC002312
ETIM 10.0	EC002312	ECLASS 14.0	27-44-02-92
ECLASS 15.0	27-44-02-92		

## HDC-CR16-5S GR

**Weidmüller Interface GmbH & Co. KG**  
Klingenbergstraße 26  
D-32758 Detmold  
Germany

www.weidmueller.com

## Akcesoria

## Narzędzie do demontażu modułów



Weidmüller oferuje bogaty wybór narzędzi do zaciskania końcówek, demontażu styków i obróbki światłowodów.

## Ogólne dane zamówieniowe

Typ	HDC-DW-MOD	Wersja
Nr zam.	<a href="#">1688200000</a>	narzędzia pozostałe, Narzędzie do demontażu styków
GTIN (EAN)	4008190857189	
Ilość	1 ST	

## Wkrętaki z końcówką płaską



Wkrętak do śrub rowkowych z izolacją VDE, SDI DIN 7437, ISO 2380/2, napęd zgodny z DIN 5264, ISO 2380/1, rękojeść SoftFinish

## Ogólne dane zamówieniowe

Typ	SDIS 0.6X3.5X100	Wersja
Nr zam.	<a href="#">9008390000</a>	Wkrętak, Wkrętak
GTIN (EAN)	4032248056354	
Ilość	1 ST	
Typ	SDS 0.6X3.5X100	Wersja
Nr zam.	<a href="#">9008330000</a>	Wkrętak, Wkrętak
GTIN (EAN)	4032248056286	
Ilość	1 ST	
Typ	SDIS 0.8X4.0X100	Wersja
Nr zam.	<a href="#">9008400000</a>	Wkrętak, Wkrętak
GTIN (EAN)	4032248056361	
Ilość	1 ST	
Typ	SDS 0.8X4.0X100	Wersja
Nr zam.	<a href="#">9008340000</a>	Wkrętak, Wkrętak
GTIN (EAN)	4032248056293	
Ilość	1 ST	

## HDC-CR16-5S GR

**Weidmüller Interface GmbH & Co. KG**  
Klingenbergstraße 26  
D-32758 Detmold  
Germany

[www.weidmueller.com](http://www.weidmueller.com)

## Aksesoria

### Wkrętaki z końcówką krzyżową, typu Pozidrive



Wkrętak do śrub z rowkiem krzyżowym z izolacją VDE, Typ Pozidriv, SDIK PZ DIN 7438, ISO 8764/2-PZ, uchwyt zgodny z ISO 8764-PZ, rękojeść SoftFinish

#### Ogólne dane zamówieniowe

Typ	SDIK PZ 1	Wersja
Nr zam.	<a href="#">9008900000</a>	Wkrętak, Wkrętak
GTIN (EAN)	4032248266685	
Ilość	1 ST	

### Wkrętaki z końcówką krzyżową, typu Pozidriv



Wkrętak do śrub z rowkiem krzyżowym, Typ Pozidriv, SDK PZ DIN 5262, ISO 8764/2-PZ, uchwyt zgodny z ISO 8764-PZ, końcówka Chrom Top, rękojeść SoftFinish

#### Ogólne dane zamówieniowe

Typ	SDK PZ 1	Wersja
Nr zam.	<a href="#">9008530000</a>	Wkrętak, Wkrętak
GTIN (EAN)	4032248056521	
Ilość	1 ST	