

HDC-CR10-3S GR

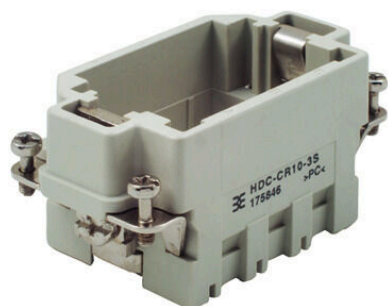
Weidmüller Interface GmbH & Co. KG

Klingenbergstraße 26

D-32758 Detmold

Germany

www.weidmueller.com



Użytkownik ma do dyspozycji mocne ramy modułowe CR10 wykonane z poliwęglanów i odlewu cynkowego. Ramy są tak skonstruowane, aby można było zamontować 3 pojedyncze moduły lub odpowiednio moduły podwójne. Ramy CR10 są dostosowane do obudów w rozmiarze 4.

Ogólne dane zamówieniowe

Wersja	Złącza przemysłowe, wkład HDC, rama ConCept
Nr zam.	1758460000
Typ	HDC-CR10-3S GR
GTIN (EAN)	4032248019687
Ilość	5 szt.

HDC-CR10-3S GR

Weidmüller Interface GmbH & Co. KG

Klingenbergstraße 26

D-32758 Detmold

Germany

www.weidmueller.com

Dane techniczne

Dopuszczenia

Atesty



ROHS

Zgodny

Wymiary i masa

Głębokość	64 mm	Głębokość (cale)	2.5197 inch
Wysokość	35 mm	Wysokość (cale)	1.378 inch
Szerokość	34 mm	Szerokość (cale)	1.3386 inch
Masa netto	37.14 g		

Temperatury

Temperatura graniczna -40 °C ... 125 °C

Zgodność produktu z wymogami środowiska naturalnego

Status zgodności z dyrektywą RoHS	Zgodne, bez wyłączenia
REACH SVHC	Potassium perfluorobutane sulfonate 29420-49-3
SCIP	2f94735a-9fba-4903-842f-4fb9aa902310

Moduły pneumatyczne ConCept

Klasa palności wg UL 94	V-0	Barwny	beżowy
-------------------------	-----	--------	--------

Dane ogólne

Liczba biegunów	1	moment dokręcający	0.5 Nm
Rozmiar instalacji	4	Klasa palności wg UL 94	V-0
Barwny	beżowy	moment dokręcający maks. złącze PE	1.5 Nm
Typ	złącze męskie	moment dokręcający min. złącze PE	1.2 Nm
Materiał podstawowy	Poliwęglan	Typoszereg	rama ConCept
bez halogenu	false	Produkt o niskiej dymotwórczości wg DIN EN 45545-2	Tak
BG	4		

wymiary

Szerokość	34 mm	długość cokołu	64 mm
wysokość wtyku	35 mm		

Dane przyłączeniowe PE

Rodzaj przyłącza PE	złącze śrubowe	moment dokręcający maks. złącze PE	1.5 Nm
moment dokręcający min. złącze PE	1.2 Nm		

wersja

przekrój przyłączeniowy przewodu AWG,AWG 14 maks.		Rozmiar instalacji	4
Materiał podstawowy	Poliwęglan	BG	4

Dane techniczne

Klasyfikacje

ETIM 8.0	EC002312	ETIM 9.0	EC002312
ETIM 10.0	EC002312	ECLASS 14.0	27-44-02-92
ECLASS 15.0	27-44-02-92		

HDC-CR10-3S GR

Weidmüller Interface GmbH & Co. KG
Klingenbergstraße 26
D-32758 Detmold
Germany

www.weidmueller.com

Akcesoria

Narzędzie do demontażu modułów



Weidmüller oferuje bogaty wybór narzędzi do zaciskania końcówek, demontażu styków i obróbki światłowodów.

Ogólne dane zamówieniowe

Typ	HDC-DW-MOD	Wersja
Nr zam.	1688200000	narzędzia pozostałe, Narzędzie do demontażu styków
GTIN (EAN)	4008190857189	
Ilość	1 ST	

Wkrętaki z końcówką płaską



Wkrętak do śrub rowkowych z izolacją VDE, SDI DIN 7437, ISO 2380/2, napęd zgodny z DIN 5264, ISO 2380/1, rękojeść SoftFinish

Ogólne dane zamówieniowe

Typ	SDIS 0.6X3.5X100	Wersja
Nr zam.	9008390000	Wkrętak, Wkrętak
GTIN (EAN)	4032248056354	
Ilość	1 ST	
Typ	SDS 0.6X3.5X100	Wersja
Nr zam.	9008330000	Wkrętak, Wkrętak
GTIN (EAN)	4032248056286	
Ilość	1 ST	
Typ	SDIS 0.8X4.0X100	Wersja
Nr zam.	9008400000	Wkrętak, Wkrętak
GTIN (EAN)	4032248056361	
Ilość	1 ST	
Typ	SDS 0.8X4.0X100	Wersja
Nr zam.	9008340000	Wkrętak, Wkrętak
GTIN (EAN)	4032248056293	
Ilość	1 ST	

HDC-CR10-3S GR

Weidmüller Interface GmbH & Co. KG

Klingenbergstraße 26

D-32758 Detmold

Germany

www.weidmueller.com

Akcesoria

Wkrętaki z końcówką krzyżową, typu Pozidrive



Wkrętak do śrub z rowkiem krzyżowym z izolacją VDE, Typ Pozidriv, SDIK PZ DIN 7438, ISO 8764/2-PZ, uchwyt zgodny z ISO 8764-PZ, rękojeść SoftFinish

Ogólne dane zamówieniowe

Typ	SDIK PZ 1	Wersja
Nr zam.	9008900000	Wkrętak, Wkrętak
GTIN (EAN)	4032248266685	
Ilość	1 ST	

Wkrętaki z końcówką krzyżową, typu Pozidriv



Wkrętak do śrub z rowkiem krzyżowym, Typ Pozidriv, SDK PZ DIN 5262, ISO 8764/2-PZ, uchwyt zgodny z ISO 8764-PZ, końcówka Chrom Top, rękojeść SoftFinish

Ogólne dane zamówieniowe

Typ	SDK PZ 1	Wersja
Nr zam.	9008530000	Wkrętak, Wkrętak
GTIN (EAN)	4032248056521	
Ilość	1 ST	