

WKM 8/20

Weidmüller Interface GmbH & Co. KG

Klingenbergstraße 26

D-32758 Detmold

Germany

www.weidmueller.com



Wykonana bez zastosowania halogenów, przezroczysta kieszka WKM zapewnia wyjątkowe zabezpieczenie przed czynnikami atmosferycznymi. Pewne mocowanie przy użyciu opasek kablowych pozwala na stosowanie z przewodami o prawie wszystkich przekrojach.

Wstępnie zadrukowane oznaczniki wsuwa się do uchwytu WKM, a następnie mocuje zatrzaskiem. Oznaczniki do kabli WKM są odpowiednim rozwiązaniem zapewniającym maksymalną efektywność znakowania w miejscu montażu. Korzyści ze stosowania kabli WKMPapierowe i poliestrowe etykiety można drukować indywidualnie przy użyciu konwencjonalnych drukarek biurowych. Solidna konstrukcja w połączeniu z szyldami MultiCard ELS gwarantuje maksymalną ochronę przed czynnikami środowiskowymi.

Ogólne dane zamówieniowe

Wersja	WKM, Znaczniki kabli i przewodów, 7 - 115 mm, 20 x 8 mm, Oznaczniki do przewodów i kabli, transparentny
Nr zam.	1753490000
Typ	WKM 8/20
GTIN (EAN)	4032248010615
Ilość	50 szt.

WKM 8/20

Weidmüller Interface GmbH & Co. KG
Klingenbergstraße 26
D-32758 Detmold
Germany

www.weidmueller.com

Technical data

Dopuszczenia

ROHS	Zgodny
------	--------

Wymiary i masa

Głębokość	3.5 mm	Głębokość (cale)	0.1378 inch
Wysokość	20 mm	Wysokość (cale)	0.7874 inch
Szerokość	8 mm	Szerokość (cale)	0.315 inch
Masa netto	0.46 g		

Temperatury

Zakres temperatury stosowania	-40...80 °C
-------------------------------	-------------

Zgodność produktu z wymogami środowiska naturalnego

Status zgodności z dyrektywą RoHS	Zgodne, bez wyłączenia
REACH SVHC	Bez SVHC powyżej 0,1 wt%

Dane ogólne

Rodzaj nadruku	neutralna	
Szerokość	8 mm	
Klasa palności wg UL 94	HB	
zakres temperatur roboczych, maks.	80 °C	
zakres temperatur roboczych, min.	-40 °C	
Barwny	transparentny	
Materiał podstawowy	polipropylen	
Liczba oznaczników w opakowaniu	forma dostawy	MultiCard
Liczba oznaczników w kombinacji	1 MultiCard = Conductor and cable markers	
Zakres temperatury stosowania	-40...80 °C	
Aplikacja / producent	Oznaczniki do przewodów i kabli	

Markery przewodów i kabli

Przekrój przyłącza przewodu, maks.	150 mm ²	Przekrój przyłącza przewodu, min.	16 mm ²
Zewnętrzna średnica przewodu, maks.	115 mm	Zewnętrzna średnica przewodu, min.	7 mm
Zewnętrzna średnica przewodu	7 - 115 mm	Przekrój przyłącza przewodu	16 - 150 mm ²

Ważna informacja

Informacje produktowe	Do opasek kablowych o szerokości do 7,7 mm
-----------------------	--

Klasyfikacje

ETIM 8.0	EC001530	ETIM 9.0	EC001530
ETIM 10.0	EC001530	ECLASS 14.0	27-28-11-02
ECLASS 15.0	27-28-11-02		

Drawings

Przykład zastosowania



WKM 8/20

Weidmüller Interface GmbH & Co. KG

Klingenbergstraße 26

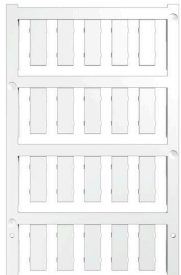
D-32758 Detmold

Germany

www.weidmueller.com

Accessories

neutralna



ESG to sprawdzony oznacznik o formacie MultiCard przeznaczony do wielu dobrze znanych urządzeń elektrycznych. W rezultacie można otrzymać wysokiej jakości oznaczenia urządzeń, czytelne, z wysokim kontrastem.

Oferujemy różne typy urządzeń różnych producentów, takich jak Siemens, ABB, Beckhoff itp.

Najważniejsze zalety:

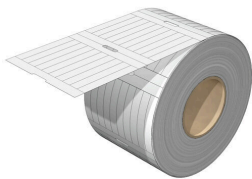
Uniwersalne szyldy; w zależności od typu samoprzylepne lub mocowane na zatrzask. Do urządzeń mocowanych obok siebie, np. bezpieczników, oferujemy oznaczniki ESG do wciskania na szynę oznacznikową. Wykonywanie nadruków laserowych zgodnie z indywidualnymi specyfikacjami

Do nadruku na zamówienie: Prosimy o przesłanie pliku z oprogramowaniem etykietującym M-Print PRO lub M-Print PRO Online (bez instalacji) zgodnie z naszymi specyfikacjami etykietowania.

Ogólne dane zamówieniowe

Typ	ESG 7/20 SIRIUS MC NE WS	Wersja
Nr zam.	1736181044	ESG, Oznaczniki urządzeń x 20 mm, PA 66, Barwny: biały, wtykowy
GTIN (EAN)	4008190985950	
Ilość	200 ST	

ELS 8/20



ELS

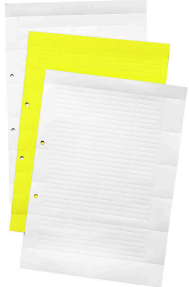
ELS to specjalne bezklejowe etykiety do oznaczników kabli WKM lub grupowych opravek szyldu. Matowy, cienki ale odporny na ścieranie poliester pozwala na bardzo dobre opisywanie i zapewnia doskonałą czytelność. W połączeniu z hydrofobowymi tulejami WKM, rozwiązanie to pozwala na wykonywanie oznaczeń kabli o bardzo dużej odporności na trudne warunki środowiskowe.

Ogólne dane zamówieniowe

Typ	ELS 8/20 MM GE	Wersja
Nr zam.	2005240000	ELS, Oznaczniki wkładane, 7 - 115 mm, 20 x 8 mm, żółty
GTIN (EAN)	4050118390032	
Ilość	3000 ST	
Typ	ELS 8/20 MM WS	Wersja
Nr zam.	2005180000	ELS, Oznaczniki wkładane, 7 - 115 mm, 20 x 8 mm, biały
GTIN (EAN)	4050118389968	
Ilość	3000 ST	

Accessories

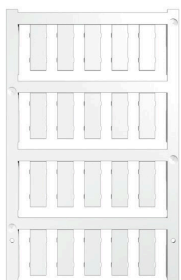
szyldy wtykane ESO



Ogólne dane zamówieniowe

Typ	ESO 8/20 DIN A4 GE	Wersja
Nr zam.	1919900000	Oznacznik złączek, Oznaczniki wkładane, 20 x 7 mm, żółty
GTIN (EAN)	4032248556908	
Ilość	10 ST	
Typ	ESO 8/20 DIN A4 WS	Wersja
Nr zam.	1919890000	Oznacznik złączek, Oznaczniki wkładane, 20 x 7 mm, biały
GTIN (EAN)	4032248556892	
Ilość	10 ST	
Typ	ESO 8/20 P DIN A4 GE	Wersja
Nr zam.	1919880000	Oznacznik złączek, Oznaczniki wkładane, 20 x 7 mm, żółty
GTIN (EAN)	4032248556878	
Ilość	10 ST	
Typ	ESO 8/20 P DIN A4 WS	Wersja
Nr zam.	1919870000	Oznacznik złączek, Oznaczniki wkładane, 20 x 7 mm, biały
GTIN (EAN)	4032248556861	
Ilość	10 ST	

neutralna



ESG to sprawdzony oznacznik o formacie MultiCard przeznaczony do wielu dobrze znanych urządzeń elektrycznych. W rezultacie można otrzymać wysokiej jakości oznaczenia urządzeń, czytelne, z wysokim kontrastem.

Oferujemy różne typy urządzeń różnych producentów, takich jak Siemens, ABB, Beckhoff itp.

Najważniejsze zalety:

Uniwersalne szyldy; w zależności od typu samoprzylepne lub mocowane na zatrzask Do urządzeń mocowanych obok siebie, np. bezpieczników, oferujemy oznaczniki ESG do wciskania na szynę oznacznikową Wykonywanie nadruków laserowych zgodnie z indywidualnymi specyfikacjami

Do nadruku na zamówienie: Prosimy o przesłanie pliku z oprogramowaniem etykietującym M-Print PRO lub M-Print PRO Online (bez instalacji) zgodnie z naszymi specyfikacjami etykietowania.

Accessories**Ogólne dane zamówieniowe**

Typ	ESG 7/20 SIRIUS MC NE TU	Wersja
Nr zam.	1736181696	ESG, Oznaczniki urządzeń x 20 mm, PA 66, Barwny: turkusowy,
GTIN (EAN)	4008190985967	wtykowy
Ilość	200 ST	
Typ	ESG 7/20 SIRIUS MC NE GE	Wersja
Nr zam.	1736181687	ESG, Oznaczniki urządzeń x 20 mm, PA 66, Barwny: żółty, wtykowy
GTIN (EAN)	4032248208265	
Ilość	200 ST	