

MODUFLEX C-CR

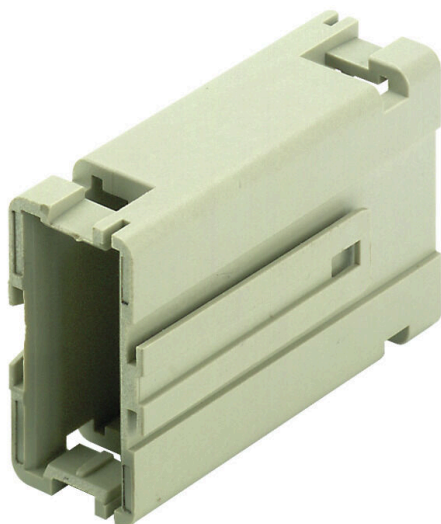
Weidmüller Interface GmbH & Co. KG

Klingenbergstraße 26

D-32758 Detmold

Germany

www.weidmueller.com



Ramę łączeniową zaprojektowano do mocowania modułów pojedynczych ConCept. Moduły ConCept zatrzaszkują się pewnie i trwale w ramie łączeniowej.

W ramie łączeniowej można montować moduły męskie i żeńskie ConCept od 3 do 20 biegunów, oraz moduły magistralne ConCept – Bus o identycznej liczbie biegunów i w tej samej wersji. Każdy pojedynczy moduł można osobno wtykać lub odblokowywać. Ramy łączeniowe ModuFlex-C oraz moduły męskie i żeńskie systemu ConCept, wyposażone w opcjonalny mechanizm odblokowujący / zabezpieczenie przed naprężeniami i zatraskowy kątownik montażowy, zezwalają na różnorodne kombinacje wszelkich konstelacji złączy wtykowych w obszarze IP20.

Ogólne dane zamówieniowe

Wersja	Złącza przemysłowe, MODUFLEX C, rama Modu-flex C
Nr zam.	1746060000
Typ	MODUFLEX C-CR
GTIN (EAN)	4008190986476
Ilość	10 szt.

MODUFLEX C-CR

Weidmüller Interface GmbH & Co. KG

Klingenbergstraße 26

D-32758 Detmold

Germany

www.weidmueller.com

Dane techniczne

Dopuszczenia

ROHS Zgodny

Wymiary i masa

Głębokość	18 mm	Głębokość (cale)	0.7087 inch
Wysokość	34 mm	Wysokość (cale)	1.3386 inch
Szerokość	55 mm	Szerokość (cale)	2.1654 inch
Masa netto	16.2 g		

Zgodność produktu z wymogami środowiska naturalnego

Status zgodności z dyrektywą RoHS	Zgodne, bez wyłączenia
REACH SVHC	Bez SVHC powyżej 0,1 wt%

Moduły pneumatyczne ConCept

Barwny szary

Dane ogólne

Barwny	szary	Typ	inne
Materiał podstawowy bez halogenu	Poliwęglan false	Typoszereg	rama Modulflex C
		Produkt o niskiej dymotwórczości wg DIN EN 45545-2	Tak

wymiary

Szerokość 55 mm

wersja

Materiał podstawowy Poliwęglan

Klasyfikacje

ETIM 8.0	EC002312	ETIM 9.0	EC002312
ETIM 10.0	EC002312	ECLASS 14.0	27-44-02-92
ECLASS 15.0	27-44-02-92		

MODUFLEX C-CR

Weidmüller Interface GmbH & Co. KG
Klingenbergstraße 26
D-32758 Detmold
Germany

www.weidmueller.com

Akcesoria

Wspornik montażowy



Oferujemy szeroką gamę wsporników montażowych do łatwej obsługi i uzupełnienia produktów. Dzięki asortymentowi sięgającemu od różnych narzędzi do gilz izolacyjnych i różnych śrub, nasze komponenty są do siebie precyzyjnie dopasowane, a tym samym ułatwiają montaż zgodnie z odpowiednimi normami i przepisami bezpieczeństwa.

Ogólne dane zamówieniowe

Typ	MOFU 35	Wersja
Nr zam.	0495660000	Stopa mocowania (terminal)
GTIN (EAN)	4008190048518	
Ilość	20 ST	