

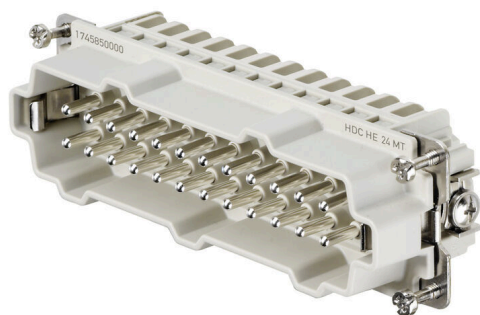
**HDC HE 24 MT****Weidmüller Interface GmbH & Co. KG**

Klingenbergstraße 26

D-32758 Detmold

Germany

www.weidmueller.com



Płaszczyzna przyłączania przewodów jest rozplanowana jako elementy sprężynowe. Dzięki temu praktycznie nie wymaga konserwacji przy istnieniu pewnego i trwałego połączenia odpornego na wibracje.

Liczba biegunów: 24

Prąd pomiarowy: 16 A

Napięcie pomiarowe: 500 V

Napięcie znamionowe według UL/CSA: 600 V AC/DC

**Ogólne dane zamówieniowe**

Wersja	wkład HDC, Złącze męskie, 500 V, 16 A, Liczba biegunów: 24, złącze sprężynowe, Rozmiar instalacji: 8
Nr zam.	<a href="#">1745850000</a>
Typ	HDC HE 24 MT
GTIN (EAN)	4008 190985578
Ilość	1 szt.

## HDC HE 24 MT

Weidmüller Interface GmbH &amp; Co. KG

Klingenbergstraße 26

D-32758 Detmold

Germany

www.weidmueller.com

## Dane techniczne

## Dopuszczenia

Atesty



ROHS	Zgodny
UL File Number Search	<a href="#">Witryna UL</a>
Nr certyfikatu (cURus)	E92202

## Wymiary i masa

Głębokość	111 mm	Głębokość (cale)	4.3701 inch
Wysokość	33.5 mm	Wysokość (cale)	1.3189 inch
Szerokość	34 mm	Szerokość (cale)	1.3386 inch
Masa netto	100 g		

## Temperatury

Temperatura graniczna -40 °C ... 125 °C

## Zgodność produktu z wymogami środowiska naturalnego

Status zgodności z dyrektywą RoHS	Zgodne, z wyłączeniem	
Wyłączenie RoHS (w przypadkach, w których ma to zastosowanie / jest znane)	6c	
REACH SVHC	Lead 7439-92-1, Potassium perfluorobutane sulfonate 29420-49-3	
SCIP	b67daa31-7dca-434d-8290-da7fb52f83a2	
Odporność chemiczna	Substancja	Aceton
	Odporność chemiczna	Odporny
	Substancja	Amoniak, wodnisty
	Odporność chemiczna	Warunkowo odporny
	Substancja	Benzyna
	Odporność chemiczna	Odporny
	Substancja	Benzen
	Odporność chemiczna	Odporny
	Substancja	Olej napędowy
	Odporność chemiczna	Warunkowo odporny
	Substancja	Kwas octowy, stężony
	Odporność chemiczna	Odporny
	Substancja	Wodorotlenek potasu
	Odporność chemiczna	Warunkowo odporny
	Substancja	Metanol
	Odporność chemiczna	Warunkowo odporny
	Substancja	Olej silnikowy
	Odporność chemiczna	Warunkowo odporny
	Substancja	Ług rozcieńczony
	Odporność chemiczna	Odporny
Substancja	Wodorofluorowęglowodory	
Odporność chemiczna	Warunkowo odporny	
Substancja	Zastosowanie na zewnątrz	
Odporność chemiczna	Warunkowo odporny	

## Dane ogólne

Liczba biegunów 24

Data sporządzenia 07.03.2026 04:20:03 MEZ

Aktualizacja katalogu / Rysunki

## HDC HE 24 MT

Weidmüller Interface GmbH &amp; Co. KG

Klingenbergstraße 26

D-32758 Detmold

Germany

www.weidmueller.com

## Dane techniczne

cykle wtykania Ag	≥ 500	
cykle wtykania Au	≥ 500	
Rodzaj przyłącza	złącze sprężynowe	
Rozmiar instalacji	8	
Klasa palności wg UL 94	V-0	
Rezystancja skrośna	≤2 mΩ	
Opór izolacji	1010 Ω	
Materiał izolacyjny	PC ze wzmocnieniem włóknem szklanym (listowanie UL i kwalifikacja pasma)	
grupa materiałów izolacyjnych	IIIa	
Przekrój przyłącza przewodu	2.5 mm <sup>2</sup>	
moment dokręcający maks. złącze PE	1.5 Nm	
Powierzchnia	srebro chromianowane	
Typ	Złącze męskie	
Stopień zanieczyszczenia	3	
moment dokręcający min. złącze PE	1.2 Nm	
Materiał podstawowy	stop miedzi	
Typoszereg	HE	
Napięcie pomiarowe (DIN EN 61984)	500 V	
Napięcie pomiarowe według UL/CSA	600 V AC/DC	
Udarowe napięcie pomiarowe (DIN EN 61984)	6 kV	
Prąd pomiarowy (DIN EN 61984)	16 A	
Prąd znamionowy (UR)	Przekrój poprzeczny połączenia AWG	AWG 14
	Prąd znamionowy	15 A
	Przekrój poprzeczny połączenia AWG	AWG 16
	Prąd znamionowy	10 A
	Przekrój poprzeczny połączenia AWG	AWG 18
	Prąd znamionowy	7 A
Prąd znamionowy (cUR)	Przekrój poprzeczny połączenia AWG	AWG 20
	Prąd znamionowy	5 A
	Przekrój poprzeczny połączenia AWG	AWG 14
	Prąd znamionowy	14.4 A
	Przekrój poprzeczny połączenia AWG	AWG 16
	Prąd znamionowy	11.7 A
	Przekrój poprzeczny połączenia AWG	AWG 18
	Prąd znamionowy	7.6 A
	Przekrój poprzeczny połączenia AWG	AWG 20
	Prąd znamionowy	7.2 A
bez halogenu	true	
Produkt o niskiej dymotwórczości wg DIN EN 45545-2	Tak	
BG	8	
Liczba zestyków sygnałowych	0	
Liczba zestyków zasilania	24	

## wymiary

Szerokość	34 mm	długość cokołu	111 mm
wysokość wtyku	33.5 mm		

## Dane przyłączeniowe PE

Rodzaj przyłącza PE	złącze śrubowe	rozmiar końcówki rowek (złącze PE)	SD 0,8 x 4,0
Długość odizolowania, przyłącze PE	10 mm	moment dokręcający maks. złącze PE	1.5 Nm
moment dokręcający min. złącze PE	1.2 Nm	Śruba mocująca	M 4
Przekrój pomiarowy	4 mm <sup>2</sup>	przekrój przewodu AWG (PE), min.	AWG 20
przekrój przewodu AWG (PE), maks.	AWG 12		

## HDC HE 24 MT

Weidmüller Interface GmbH &amp; Co. KG

Klingenbergstraße 26

D-32758 Detmold

Germany

www.weidmueller.com

## Dane techniczne

## wersja

rozmiar końcówki rowek (złącze śrubowe)	SD 0,5 x 3,0	przekrój przyłączeniowy przewodu AWG, AWG 14 maks.	
Długość usunięcia izolacji przyłącza pomiarowego	8 mm	Rodzaj przyłącza	złącze sprężynowe
Rozmiar instalacji	8	Rezystancja skrośna	≤2 mΩ
przekrój przyłącza przewodu AWG, min.	AWG 24	Przekrój przyłącza przewodu, jednodrutowy, max.	2.5 mm <sup>2</sup>
Przekrój przyłącza przewodu, jednodrutowy, min.	0.5 mm <sup>2</sup>	Przekrój przyłącza przewodu, cienki przewód wielodrutowy z tulejkami kablowymi DIN 46228/4, maks.	2.5 mm <sup>2</sup>
Przekrój przyłącza przewodu, z cienkiego drutu, maks.	2.5 mm <sup>2</sup>	Przekrój przyłącza przewodu, cienki przewód wielodrutowy, min.	0.5 mm <sup>2</sup>
Przekrój przyłącza przewodu, maks.	2.5 mm <sup>2</sup>	Przekrój przyłącza przewodu, min.	0.25 mm <sup>2</sup>
Powierzchnia	srebro chromianowane	Materiał podstawowy	stop miedzi
BG	8		

## Klasyfikacje

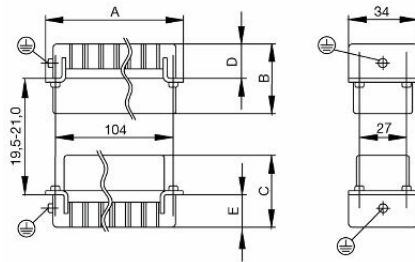
ETIM 8.0	EC000438	ETIM 9.0	EC000438
ETIM 10.0	EC000438	ECLASS 14.0	27-44-02-05
ECLASS 15.0	27-44-02-05		

**HDC HE 24 MT**

**Weidmüller Interface GmbH & Co. KG**  
Klingenbergstraße 26  
D-32758 Detmold  
Germany

**Rysunki**

[www.weidmueller.com](http://www.weidmueller.com)



## HDC HE 24 MT

Weidmüller Interface GmbH &amp; Co. KG

Klingenbergstraße 26

D-32758 Detmold

Germany

www.weidmueller.com

## Akcesoria

## Wkrętaki z końcówką płaską



Wkrętak do śrub rowkowych z izolacją VDE, SDI DIN 7437, ISO 2380/2, napęd zgodny z DIN 5264, ISO 2380/1, rękojeść SoftFinish

## Ogólne dane zamówieniowe

Typ	SDIS 0.5X3.0X100	Wersja
Nr zam.	<a href="#">9008380000</a>	Wkrętak, Wkrętak
GTIN (EAN)	4032248056347	
Ilość	1 ST	
Typ	SDS 0.5X3.0X80	Wersja
Nr zam.	<a href="#">9008320000</a>	Wkrętak, Wkrętak
GTIN (EAN)	4032248056262	
Ilość	1 ST	
Typ	SDIS 0.6X3.5X100	Wersja
Nr zam.	<a href="#">9008390000</a>	Wkrętak, Wkrętak
GTIN (EAN)	4032248056354	
Ilość	1 ST	
Typ	SDS 0.6X3.5X100	Wersja
Nr zam.	<a href="#">9008330000</a>	Wkrętak, Wkrętak
GTIN (EAN)	4032248056286	
Ilość	1 ST	
Typ	SDIS 0.8X4.0X100	Wersja
Nr zam.	<a href="#">9008400000</a>	Wkrętak, Wkrętak
GTIN (EAN)	4032248056361	
Ilość	1 ST	
Typ	SDS 0.8X4.0X100	Wersja
Nr zam.	<a href="#">9008340000</a>	Wkrętak, Wkrętak
GTIN (EAN)	4032248056293	
Ilość	1 ST	

## Wkrętaki z końcówką krzyżową, typu Phillips



Wkrętak do śrub z rowkiem krzyżowym z izolacją VDE, Typ Phillips, SDIK PH DIN 7438, ISO 8764/2-PH, uchwyt zgodny z ISO 8764-PH, rękojeść SoftFinish

## HDC HE 24 MT

**Weidmüller Interface GmbH & Co. KG**  
 Klingenbergstraße 26  
 D-32758 Detmold  
 Germany

www.weidmuller.com

## Akcesoria

## Ogólne dane zamówieniowe

Typ	SDIK PH1	Wersja
Nr zam.	<a href="#">9008570000</a>	Wkrętak, Wkrętak
GTIN (EAN)	4032248056569	
Ilość	1 ST	
Typ	SDK PH1	Wersja
Nr zam.	<a href="#">9008480000</a>	Wkrętak, Wkrętak
GTIN (EAN)	4032248056477	
Ilość	1 ST	

## DSTV



Do naszych wkładów oferujemy różnorodne akcesoria. Wśród nich między innymi systemy kodowania do wkładów .

## Ogólne dane zamówieniowe

Typ	DSTV COBU5	Wersja
Nr zam.	<a href="#">1471500000</a>	Złącza przemysłowe, Akcesoria, Element kodujący
GTIN (EAN)	4008190178543	
Ilość	100 ST	
Typ	DSTV COST4	Wersja
Nr zam.	<a href="#">1471300000</a>	Złącza przemysłowe, Akcesoria, System kodowania
GTIN (EAN)	4008190017354	
Ilość	100 ST	