

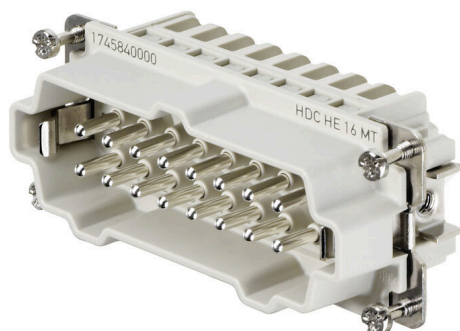
**HDC HE 16 MT****Weidmüller Interface GmbH & Co. KG**

Klingenbergstraße 26

D-32758 Detmold

Germany

www.weidmueller.com



Płaszczyzna przyłączania przewodów jest rozplanowana jako elementy sprężynowe. Dzięki temu praktycznie nie wymaga konserwacji przy istnieniu pewnego i trwałego połączenia odpornego na wibracje.

Liczba biegunów: 16

Prąd pomiarowy: 16 A

Napięcie pomiarowe: 500 V

Napięcie znamionowe według UL/CSA: 600 V AC/DC

**Ogólne dane zamówieniowe**

|            |  |
|------------|--|
| Wersja     | wkład HDC, Złącze męskie, 500 V, 16 A, Liczba biegunów: 16, złącze sprężynowe, Rozmiar instalacji: 6 |
| Nr zam.    | <a href="#">1745840000</a>   |
| Typ        | HDC HE 16 MT   |
| GTIN (EAN) | 4008 19098556 1  |
| Ilość      | 1 szt.   |

## HDC HE 16 MT

Weidmüller Interface GmbH &amp; Co. KG

Klingenbergstraße 26

D-32758 Detmold

Germany

www.weidmueller.com

## Dane techniczne

## Dopuszczenia

Atesty



|                        |                            |
|------------------------|----------------------------|
| ROHS                   | Zgodny                     |
| UL File Number Search  | <a href="#">Witryna UL</a> |
| Nr certyfikatu (cURus) | E92202                     |

## Wymiary i masa

|            |         |                  |             |
|------------|---------|------------------|-------------|
| Głębokość  | 84.5 mm | Głębokość (cale) | 3.3268 inch |
| Wysokość   | 33.5 mm | Wysokość (cale)  | 1.3189 inch |
| Szerokość  | 34 mm   | Szerokość (cale) | 1.3386 inch |
| Masa netto | 66.88 g |                  |             |

## Temperatury

Temperatura graniczna -40 °C ... 125 °C

## Zgodność produktu z wymogami środowiska naturalnego

|  |  |                      |
|--|--|----------------------|
| Status zgodności z dyrektywą RoHS  | Zgodne, z wyłączeniem  |                      |
| Wyłączenie RoHS (w przypadkach, w których ma to zastosowanie / jest znane) | 6c   |                      |
| REACH SVHC   | Lead 7439-92-1, Potassium perfluorobutane sulfonate 29420-49-3 |                      |
| SCIP   | b67daa31-7dca-434d-8290-da7fb52f83a2                           |                      |
| Odporność chemiczna  | Substancja   | Aceton               |
|  | Odporność chemiczna  | Odporny              |
|  | Substancja   | Amoniak, wodnisty    |
|  | Odporność chemiczna  | Warunkowo odporny    |
|  | Substancja   | Benzyna              |
|  | Odporność chemiczna  | Odporny              |
|  | Substancja   | Benzen               |
|  | Odporność chemiczna  | Odporny              |
|  | Substancja   | Olej napędowy        |
|  | Odporność chemiczna  | Warunkowo odporny    |
|  | Substancja   | Kwas octowy, stężony |
|  | Odporność chemiczna  | Odporny              |
|  | Substancja   | Wodorotlenek potasu  |
|  | Odporność chemiczna  | Warunkowo odporny    |
|  | Substancja   | Metanol              |
|  | Odporność chemiczna  | Warunkowo odporny    |
|  | Substancja   | Olej silnikowy       |
|  | Odporność chemiczna  | Warunkowo odporny    |
|  | Substancja   | Ług rozcieńczony     |
|  | Odporność chemiczna  | Odporny              |
| Substancja   | Wodorofluorowęglowodory  |                      |
| Odporność chemiczna  | Warunkowo odporny  |                      |
| Substancja   | Zastosowanie na zewnątrz                                       |                      |
| Odporność chemiczna  | Warunkowo odporny  |                      |

## Dane ogólne

Liczba biegunów 16

Data sporządzenia 17.03.2026 02:40:45 MEZ

Aktualizacja katalogu / Rysunki

## HDC HE 16 MT

Weidmüller Interface GmbH &amp; Co. KG

Klingenbergstraße 26

D-32758 Detmold

Germany

www.weidmueller.com

## Dane techniczne

|   |  |        |
|---|--|--------|
| cykle wtykania Ag                         | ≥ 500  |        |
| cykle wtykania Au                         | ≥ 500  |        |
| Rodzaj przyłącza                          | złącze sprężynowe  |        |
| Rozmiar instalacji                        | 6  |        |
| Klasa palności wg UL 94                   | V-0  |        |
| Rezystancja skrośna                       | ≤2 mΩ  |        |
| Barwny                                    | beżowy   |        |
| Opór izolacji                             | 1010 Ω   |        |
| Materiał izolacyjny                       | PC ze wzmocnieniem włóknem szklanym (listowanie UL i kwalifikacja pasma) |        |
| grupa materiałów izolacyjnych             | Illa   |        |
| Przekrój przyłącza przewodu               | 2.5 mm <sup>2</sup>  |        |
| moment dokręcający maks. złącze PE        | 1.5 Nm   |        |
| Powierzchnia                              | srebro chromianowane   |        |
| Typ                                       | Złącze męskie  |        |
| Stopień zanieczyszczenia                  | 3  |        |
| moment dokręcający min. złącze PE         | 1.2 Nm   |        |
| Materiał podstawowy                       | stop miedzi  |        |
| Typoszereg                                | HE   |        |
| Napięcie pomiarowe (DIN EN 61984)         | 500 V  |        |
| Napięcie pomiarowe według UL/CSA          | 600 V AC/DC  |        |
| Udarowe napięcie pomiarowe (DIN EN 61984) | 6 kV   |        |
| Prąd pomiarowy (DIN EN 61984)             | 16 A   |        |
| Prąd znamionowy (UR)                      | Przekrój poprzeczny połączenia AWG                                       | AWG 14 |
|   | Prąd znamionowy  | 15 A   |
|   | Przekrój poprzeczny połączenia AWG                                       | AWG 16 |
|   | Prąd znamionowy  | 10 A   |
|   | Przekrój poprzeczny połączenia AWG                                       | AWG 18 |
|   | Prąd znamionowy  | 7 A    |
| Prąd znamionowy (cUR)                     | Przekrój poprzeczny połączenia AWG                                       | AWG 20 |
|   | Prąd znamionowy  | 5 A    |
|   | Przekrój poprzeczny połączenia AWG                                       | AWG 14 |
|   | Prąd znamionowy  | 14.4 A |
|   | Przekrój poprzeczny połączenia AWG                                       | AWG 16 |
|   | Prąd znamionowy  | 11.7 A |
|   | Przekrój poprzeczny połączenia AWG                                       | AWG 18 |
|   | Prąd znamionowy  | 7.6 A  |
|   | Przekrój poprzeczny połączenia AWG                                       | AWG 20 |
|   | Prąd znamionowy  | 7.2 A  |
|   | bez halogenu   | true   |
|   | Produkt o niskiej dymotwórczości wg DIN EN 45545-2                       | Tak    |
| BG  | 6  |        |
| Liczba zestyków sygnałowych               | 0  |        |
| Liczba zestyków zasilania                 | 16   |        |

## wymiary

|                |         |                |         |
|----------------|---------|----------------|---------|
| Szerokość      | 34 mm   | długość cokołu | 84.5 mm |
| wysokość wtyku | 33.5 mm |                |         |

## Dane przyłączeniowe PE

|                                    |                   |                                    |              |
|------------------------------------|-------------------|------------------------------------|--------------|
| Rodzaj przyłącza PE                | złącze śrubowe    | rozmiar końcówki rowek (złącze PE) | SD 0,8 x 4,0 |
| Długość odizolowania, przyłącze PE | 10 mm             | moment dokręcający maks. złącze PE | 1.5 Nm       |
| moment dokręcający min. złącze PE  | 1.2 Nm            | Śruba mocująca                     | M 4          |
| Przekrój pomiarowy                 | 4 mm <sup>2</sup> | przekrój przewodu AWG (PE), min.   | AWG 20       |
| przekrój przewodu AWG (PE), maks.  | AWG 12            |                                    |              |

## HDC HE 16 MT

Weidmüller Interface GmbH &amp; Co. KG

Klingenbergstraße 26

D-32758 Detmold

Germany

www.weidmueller.com

## Dane techniczne

## wersja

|   |                      |   |                      |
|---|----------------------|---|----------------------|
| rozmiar końcówki rowek (złącze śrubowe)               | SD 0,5 x 3,0         | przekrój przyłączeniowy przewodu AWG, AWG 14 maks.  |                      |
| Długość usunięcia izolacji przyłącza pomiarowego      | 8 mm                 | Rodzaj przyłącza  | złącze sprężynowe    |
| Rozmiar instalacji                                    | 6                    | Rezystancja skrośna   | ≤2 mΩ                |
| przekrój przyłącza przewodu AWG, min.                 | AWG 24               | Przekrój przyłącza przewodu, jednodrutowy, max.   | 2.5 mm <sup>2</sup>  |
| Przekrój przyłącza przewodu, jednodrutowy, min.       | 0.5 mm <sup>2</sup>  | Przekrój przyłącza przewodu, cienki przewód wielodrutowy z tulejkami kablowymi DIN 46228/4, maks. | 2.5 mm <sup>2</sup>  |
| Przekrój przyłącza przewodu, z cienkiego drutu, maks. | 2.5 mm <sup>2</sup>  | Przekrój przyłącza przewodu, cienki przewód wielodrutowy, min.                                    | 0.5 mm <sup>2</sup>  |
| Przekrój przyłącza przewodu, maks.                    | 2.5 mm <sup>2</sup>  | Przekrój przyłącza przewodu, min.   | 0.25 mm <sup>2</sup> |
| Powierzchnia  | srebro chromianowane | Materiał podstawowy   | stop miedzi          |
| BG  | 6                    |   |                      |

## Klasyfikacje

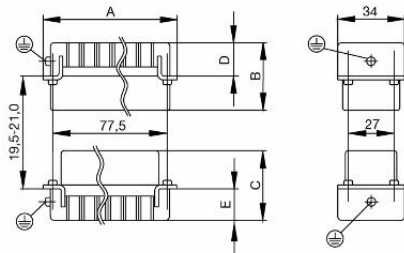
|             |             |             |             |
|-------------|-------------|-------------|-------------|
| ETIM 8.0    | EC000438    | ETIM 9.0    | EC000438    |
| ETIM 10.0   | EC000438    | ECLASS 14.0 | 27-44-02-05 |
| ECLASS 15.0 | 27-44-02-05 |             |             |

**HDC HE 16 MT**

**Weidmüller Interface GmbH & Co. KG**  
Klingenbergstraße 26  
D-32758 Detmold  
Germany

**Rysunki**

[www.weidmueller.com](http://www.weidmueller.com)



## HDC HE 16 MT

Weidmüller Interface GmbH &amp; Co. KG

Klingenbergstraße 26

D-32758 Detmold

Germany

www.weidmueller.com

## Akcesoria

## Wkrętaki z końcówką płaską



Wkrętak do śrub rowkowych z izolacją VDE, SDI DIN 7437, ISO 2380/2, napęd zgodny z DIN 5264, ISO 2380/1, rękojeść SoftFinish

## Ogólne dane zamówieniowe

|            |                            |                  |
|------------|----------------------------|------------------|
| Typ        | SDIS 0.5X3.0X100           | Wersja           |
| Nr zam.    | <a href="#">9008380000</a> | Wkrętak, Wkrętak |
| GTIN (EAN) | 4032248056347              |                  |
| Ilość      | 1 ST                       |                  |
| Typ        | SDS 0.5X3.0X80             | Wersja           |
| Nr zam.    | <a href="#">9008320000</a> | Wkrętak, Wkrętak |
| GTIN (EAN) | 4032248056262              |                  |
| Ilość      | 1 ST                       |                  |
| Typ        | SDIS 0.6X3.5X100           | Wersja           |
| Nr zam.    | <a href="#">9008390000</a> | Wkrętak, Wkrętak |
| GTIN (EAN) | 4032248056354              |                  |
| Ilość      | 1 ST                       |                  |
| Typ        | SDS 0.6X3.5X100            | Wersja           |
| Nr zam.    | <a href="#">9008330000</a> | Wkrętak, Wkrętak |
| GTIN (EAN) | 4032248056286              |                  |
| Ilość      | 1 ST                       |                  |
| Typ        | SDIS 0.8X4.0X100           | Wersja           |
| Nr zam.    | <a href="#">9008400000</a> | Wkrętak, Wkrętak |
| GTIN (EAN) | 4032248056361              |                  |
| Ilość      | 1 ST                       |                  |
| Typ        | SDS 0.8X4.0X100            | Wersja           |
| Nr zam.    | <a href="#">9008340000</a> | Wkrętak, Wkrętak |
| GTIN (EAN) | 4032248056293              |                  |
| Ilość      | 1 ST                       |                  |

## Wkrętaki z końcówką krzyżową, typu Phillips



Wkrętak do śrub z rowkiem krzyżowym z izolacją VDE, Typ Phillips, SDIK PH DIN 7438, ISO 8764/2-PH, uchwyt zgodny z ISO 8764-PH, rękojeść SoftFinish

## HDC HE 16 MT

**Weidmüller Interface GmbH & Co. KG**  
 Klingenbergstraße 26  
 D-32758 Detmold  
 Germany

www.weidmueller.com

## Akcesoria

## Ogólne dane zamówieniowe

|            |                            |                  |
|------------|----------------------------|------------------|
| Typ        | SDIK PH1                   | Wersja           |
| Nr zam.    | <a href="#">9008570000</a> | Wkrętak, Wkrętak |
| GTIN (EAN) | 4032248056569              |                  |
| Ilość      | 1 ST                       |                  |
| Typ        | SDK PH1                    | Wersja           |
| Nr zam.    | <a href="#">9008480000</a> | Wkrętak, Wkrętak |
| GTIN (EAN) | 4032248056477              |                  |
| Ilość      | 1 ST                       |                  |

## DSTV



Do naszych wkładów oferujemy różnorodne akcesoria. Wśród nich między innymi systemy kodowania do wkładów .

## Ogólne dane zamówieniowe

|            |                            |   |
|------------|----------------------------|---|
| Typ        | DSTV COBU5                 | Wersja  |
| Nr zam.    | <a href="#">1471500000</a> | Złącza przemysłowe, Akcesoria, Element kodujący |
| GTIN (EAN) | 4008190178543              |   |
| Ilość      | 100 ST                     |   |
| Typ        | DSTV COST4                 | Wersja  |
| Nr zam.    | <a href="#">1471300000</a> | Złącza przemysłowe, Akcesoria, System kodowania |
| GTIN (EAN) | 4008190017354              |   |
| Ilość      | 100 ST                     |   |