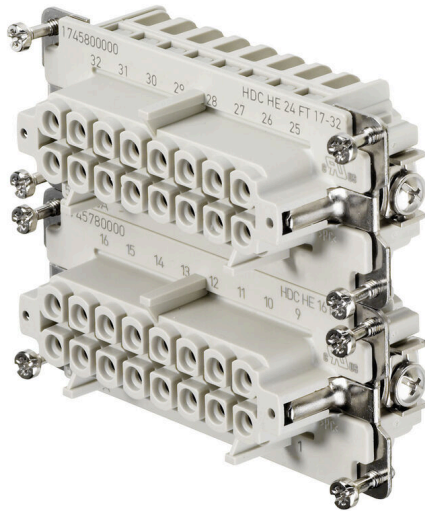


**HDC HE 16 FT 17-32**

**Weidmüller Interface GmbH & Co. KG**  
Klingenbergstraße 26  
D-32758 Detmold  
Germany

www.weidmueller.com



Płaszczyzna przyłączenia przewodów została zaprojektowana jako element sprężynowy. Dzięki temu złącze jest praktycznie bezobstugowe i bezpieczne, a wykonywane połączenie jest trwałe i odporne na wibracje.

**Ogólne dane zamówieniowe**

Wersja	wkład HDC, złącze żeńskie, 500 V, 16 A, Liczba biegunów: 16, złącze sprężynowe, Rozmiar instalacji: 6
Nr zam.	<a href="#">1745800000</a>
Typ	HDC HE 16 FT 17-32
GTIN (EAN)	4008 190985523
Ilość	1 szt.

## HDC HE 16 FT 17-32

Weidmüller Interface GmbH &amp; Co. KG

Klingenbergstraße 26

D-32758 Detmold

Germany

www.weidmueller.com

## Dane techniczne

## Dopuszczenia

Atesty



ROHS Zgodny

UL File Number Search [Witryna UL](#)

Nr certyfikatu (cURus) E92202

## Wymiary i masa

Głębokość	84.5 mm	Głębokość (cale)	3.3268 inch
Wysokość	33 mm	Wysokość (cale)	1.2992 inch
Szerokość	34 mm	Szerokość (cale)	1.3386 inch
Masa netto	73.04 g		

## Temperatury

Temperatura graniczna -40 °C ... 125 °C

## Zgodność produktu z wymogami środowiska naturalnego

Status zgodności z dyrektywą RoHS Zgodne, z wyłączeniem

Wyłączenie RoHS (w przypadkach, w których ma to zastosowanie / jest znane) 6c

REACH SVHC Lead 7439-92-1, Potassium perfluorobutane sulfonate 29420-49-3

SCIP b67daa31-7dca-434d-8290-da7fb52f83a2

Odporność chemiczna	Substancja	Aceton
	Odporność chemiczna	Odporny
	Substancja	Amoniak, wodnisty
	Odporność chemiczna	Warunkowo odporny
	Substancja	Benzyna
	Odporność chemiczna	Odporny
	Substancja	Benzen
	Odporność chemiczna	Odporny
	Substancja	Olej napędowy
	Odporność chemiczna	Warunkowo odporny
	Substancja	Kwas octowy, stężony
	Odporność chemiczna	Odporny
	Substancja	Wodorotlenek potasu
	Odporność chemiczna	Warunkowo odporny
	Substancja	Metanol
	Odporność chemiczna	Warunkowo odporny
	Substancja	Olej silnikowy
	Odporność chemiczna	Warunkowo odporny
	Substancja	Ług rozcieńczony
	Odporność chemiczna	Odporny
Substancja	Wodorofluorowęglowodory	
Odporność chemiczna	Warunkowo odporny	
Substancja	Zastosowanie na zewnątrz	
Odporność chemiczna	Warunkowo odporny	

## Dane ogólne

Liczba biegunów 16

Data sporządzenia 25.02.2026 07:11:57 MEZ

Aktualizacja katalogu / Rysunki

## HDC HE 16 FT 17-32

Weidmüller Interface GmbH &amp; Co. KG

Klingenbergstraße 26

D-32758 Detmold

Germany

www.weidmueller.com

## Dane techniczne

cykle wtykania Ag	≥ 500	
cykle wtykania Au	≥ 500	
Rodzaj przyłącza	złącze sprężynowe	
Rozmiar instalacji	6	
Klasa palności wg UL 94	V-0	
Rezystancja skrośna	≤2 mΩ	
Barwny	beżowy	
Opór izolacji	1010 Ω	
Materiał izolacyjny	PC ze wzmocnieniem włóknem szklanym (listowanie UL i kwalifikacja pasma)	
grupa materiałów izolacyjnych	IIIa	
Przekrój przyłącza przewodu	2.5 mm <sup>2</sup>	
moment dokręcający maks. złącze PE	1.5 Nm	
Powierzchnia	srebro chromianowane	
Typ	złącze żeńskie	
Stopień zanieczyszczenia	3	
moment dokręcający min. złącze PE	1.2 Nm	
Materiał podstawowy	stop miedzi	
Typoszereg	HE	
Napięcie pomiarowe (DIN EN 61984)	500 V	
Napięcie pomiarowe według UL/CSA	600 V AC/DC	
Udarowe napięcie pomiarowe (DIN EN 61984)	6 kV	
Prąd pomiarowy (DIN EN 61984)	16 A	
Prąd znamionowy (UR)	Przekrój poprzeczny połączenia AWG	AWG 14
	Prąd znamionowy	15 A
	Przekrój poprzeczny połączenia AWG	AWG 16
	Prąd znamionowy	10 A
	Przekrój poprzeczny połączenia AWG	AWG 18
	Prąd znamionowy	7 A
Prąd znamionowy (cUR)	Przekrój poprzeczny połączenia AWG	AWG 20
	Prąd znamionowy	5 A
	Przekrój poprzeczny połączenia AWG	AWG 14
	Prąd znamionowy	14.4 A
	Przekrój poprzeczny połączenia AWG	AWG 16
	Prąd znamionowy	11.7 A
	Przekrój poprzeczny połączenia AWG	AWG 18
	Prąd znamionowy	7.6 A
	Przekrój poprzeczny połączenia AWG	AWG 20
	Prąd znamionowy	7.2 A
	bez halogenu	true
	Produkt o niskiej dymotwórczości wg DIN EN 45545-2	Tak
BG	6	
Liczba zestyków sygnałowych	0	
Liczba zestyków zasilania	16	

## wymiary

Szerokość	34 mm	długość cokołu	84.5 mm
wysokość gniazda	33 mm		

## Dane przyłączeniowe PE

Rodzaj przyłącza PE	złącze śrubowe	rozmiar końcówki rowek (złącze PE)	SD 0,8 x 4,0
Długość odizolowania, przyłącze PE	10 mm	moment dokręcający maks. złącze PE	1.5 Nm
moment dokręcający min. złącze PE	1.2 Nm	Śruba mocująca	M 4
Przekrój pomiarowy	4 mm <sup>2</sup>	przekrój przewodu AWG (PE), min.	AWG 20
przekrój przewodu AWG (PE), maks.	AWG 12		

## HDC HE 16 FT 17-32

Weidmüller Interface GmbH &amp; Co. KG

Klingenbergstraße 26

D-32758 Detmold

Germany

www.weidmueller.com

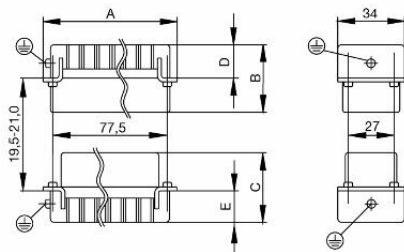
## Dane techniczne

## wersja

rozmiar końcówki rowek (złącze śrubowe)	SD 0,5 x 3,0	przekrój przyłączeniowy przewodu AWG, AWG 14 maks.	
Długość usunięcia izolacji przyłącza pomiarowego	8 mm	Rodzaj przyłącza	złącze sprężynowe
Rozmiar instalacji	6	Rezystancja skrośna	≤2 mΩ
przekrój przyłącza przewodu AWG, min.	AWG 24	Przekrój przyłącza przewodu, jednodrutowy, max.	2.5 mm <sup>2</sup>
Przekrój przyłącza przewodu, jednodrutowy, min.	0.5 mm <sup>2</sup>	Przekrój przyłącza przewodu, cienki przewód wielodrutowy z tulejkami kablowymi DIN 46228/4, maks.	2.5 mm <sup>2</sup>
Przekrój przyłącza przewodu, z cienkiego drutu, maks.	2.5 mm <sup>2</sup>	Przekrój przyłącza przewodu, cienki przewód wielodrutowy, min.	0.5 mm <sup>2</sup>
Przekrój przyłącza przewodu, maks.	2.5 mm <sup>2</sup>	Przekrój przyłącza przewodu, min.	0.25 mm <sup>2</sup>
Powierzchnia	srebro chromianowane	Materiał podstawowy	stop miedzi
BG	6		

## Klasyfikacje

ETIM 8.0	EC000438	ETIM 9.0	EC000438
ETIM 10.0	EC000438	ECLASS 14.0	27-44-02-05
ECLASS 15.0	27-44-02-05		



## HDC HE 16 FT 17-32

**Weidmüller Interface GmbH & Co. KG**  
Klingenbergstraße 26  
D-32758 Detmold  
Germany

www.weidmueller.com

## Akcesoria

## Wkrętaki z końcówką płaską



Wkrętak do śrub rowkowych z izolacją VDE, SDI DIN 7437, ISO 2380/2, napęd zgodny z DIN 5264, ISO 2380/1, rękojeść SoftFinish

## Ogólne dane zamówieniowe

Typ	SDIS 0.5X3.0X100	Wersja
Nr zam.	<a href="#">9008380000</a>	Wkrętak, Wkrętak
GTIN (EAN)	4032248056347	
Ilość	1 ST	
Typ	SDS 0.5X3.0X80	Wersja
Nr zam.	<a href="#">9008320000</a>	Wkrętak, Wkrętak
GTIN (EAN)	4032248056262	
Ilość	1 ST	
Typ	SDIS 0.6X3.5X100	Wersja
Nr zam.	<a href="#">9008390000</a>	Wkrętak, Wkrętak
GTIN (EAN)	4032248056354	
Ilość	1 ST	
Typ	SDS 0.6X3.5X100	Wersja
Nr zam.	<a href="#">9008330000</a>	Wkrętak, Wkrętak
GTIN (EAN)	4032248056286	
Ilość	1 ST	
Typ	SDIS 0.8X4.0X100	Wersja
Nr zam.	<a href="#">9008400000</a>	Wkrętak, Wkrętak
GTIN (EAN)	4032248056361	
Ilość	1 ST	
Typ	SDS 0.8X4.0X100	Wersja
Nr zam.	<a href="#">9008340000</a>	Wkrętak, Wkrętak
GTIN (EAN)	4032248056293	
Ilość	1 ST	

## Wkrętaki z końcówką krzyżową, typu Phillips



Wkrętak do śrub z rowkiem krzyżowym z izolacją VDE, Typ Phillips, SDIK PH DIN 7438, ISO 8764/2-PH, uchwyt zgodny z ISO 8764-PH, rękojeść SoftFinish

## HDC HE 16 FT 17-32

**Weidmüller Interface GmbH & Co. KG**  
Klingenbergstraße 26  
D-32758 Detmold  
Germany

[www.weidmueller.com](http://www.weidmueller.com)

## Akcesoria

### Ogólne dane zamówieniowe

Typ	SDIK PH1	Wersja
Nr zam.	<a href="#">9008570000</a>	Wkrętak, Wkrętak
GTIN (EAN)	4032248056569	
Ilość	1 ST	
Typ	SDK PH1	Wersja
Nr zam.	<a href="#">9008480000</a>	Wkrętak, Wkrętak
GTIN (EAN)	4032248056477	
Ilość	1 ST	

### DSTV



Do naszych wkładów oferujemy różnorodne akcesoria. Wśród nich między innymi systemy kodowania do wkładów .

### Ogólne dane zamówieniowe

Typ	DSTV COBU5	Wersja
Nr zam.	<a href="#">1471500000</a>	Złącza przemysłowe, Akcesoria, Element kodujący
GTIN (EAN)	4008190178543	
Ilość	100 ST	
Typ	DSTV COST4	Wersja
Nr zam.	<a href="#">1471300000</a>	Złącza przemysłowe, Akcesoria, System kodowania
GTIN (EAN)	4008190017354	
Ilość	100 ST	