

ZDLD 2.5-2

Weidmüller Interface GmbH & Co. KG

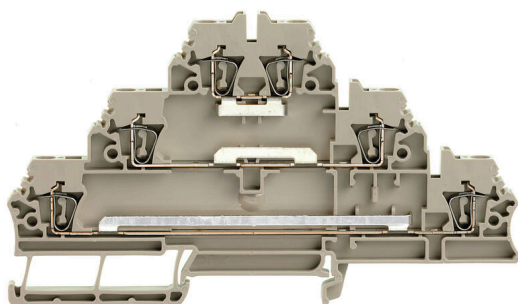
Klingenbergstraße 26

D-32758 Detmold

Germany

www.weidmueller.com

Zdjęcie produktu



Przesyłanie zasilania, sygnałów i danych, jest klasycznym wymogiem w elektrotechnice i prefabrykacji rozdzielnic. Materiał izolacyjny, technologia łączeniowa i konstrukcja złączy, są właściwościami różnicującymi. Złącza szeregowo przelotowe nadają się do łączenia i/lub podłączenia jednego bądź kilku przewodów. Mogą mieć jeden lub więcej poziomów połączeń z tym samym potencjałem lub izolowanych od siebie.

Ogólne dane zamówieniowe

| | |
|------------|--|
| Wersja | Wielopoziomowa rzędowa listwa zaciskowa, złącze sprężynowe, 2.5 mm ² , 400 V, 20 A, Ciemno-beżowy |
| Nr zam. | 1718360000 |
| Typ | ZDLD 2.5-2 |
| GTIN (EAN) | 4008 19035384 1 |
| Ilość | 50 szt. |

ZDLD 2.5-2

Weidmüller Interface GmbH & Co. KG

Klingenbergstraße 26

D-32758 Detmold

Germany

www.weidmueller.com

Technical data

Dopuszczenia

Atesty



ROHS Zgodny

UL File Number Search [Witryna UL](#)

Nr certyfikatu (UR) E60693

Wymiary i masa

| | | | |
|------------|----------|------------------|-------------|
| Głębokość | 69 mm | Głębokość (cale) | 2.7165 inch |
| Wysokość | 119.5 mm | Wysokość (cale) | 4.7047 inch |
| Szerokość | 5.1 mm | Szerokość (cale) | 0.2008 inch |
| Masa netto | 18.64 g | | |

Temperatury

| | | | |
|--|----------------|---|----------------|
| Temperatura magazynowania | -25 °C...55 °C | Temperatura otoczenia | -50 °C...75 °C |
| długotrwała temperatura użytkowa, min. | -50 °C | długotrwała temperatura użytkowa, maks. | 120 °C |

Zgodność produktu z wymogami środowiska naturalnego

| | |
|-----------------------------------|--------------------------|
| Status zgodności z dyrektywą RoHS | Zgodne, bez wyłączenia |
| REACH SVHC | Bez SVHC powyżej 0,1 wt% |

Informacje ogólne

| | | |
|--|---------------------|--------------------|
| przekrój przyłączeniowy przewodu AWG, AWG 12 maks. | Wskaźówka montażowa | montaż bezpośredni |
| przekrój przyłącza przewodu AWG, min. AWG 26 | Normy | IEC 60947-7-1 |
| Szyna montażowa | TS 35 | |

Przewody zaciskane (kolejne przyłącze)

| | |
|-------------------------------------|-------------------|
| Rodzaj przyłącza, kolejne przyłącze | złącze sprężynowe |
|-------------------------------------|-------------------|

dalsze dane techniczne

| | | | |
|---------------------|--------------------|--|-----|
| otwarte strony | z prawej strony | liczba identycznych złączy | 1 |
| Wskaźówka montażowa | montaż bezpośredni | wersja przetestowana pod kątem eksplozji | Nie |
| rodzaj montażu | wciskany | | |

dane tworzywa

| | | | |
|-------------------------|-------|--------|--------------|
| Materiał podstawowy | Wemid | Barwny | Ciarnobeżowy |
| Klasa palności wg UL 94 | V-0 | | |

dane znamionowe

| | | | |
|---------------------------|---------------------|----------------------------|-------|
| Przekrój pomiarowy | 2.5 mm ² | Napięcie znamionowe | 400 V |
| Znamionowe napięcie stałe | 400 V | Znamionowe natężenie prądu | 20 A |

ZDL 2.5-2

Weidmüller Interface GmbH & Co. KG

Klingenbergstraße 26

D-32758 Detmold

Germany

www.weidmueller.com

Technical data

| | |
|--|---------|
| Prąd przy maksymalnym przewodowaniu | 20 A |
| Rezystancja objętościowa wg IEC 60947-7-x | 1.33 mΩ |
| Moc stratna zgodnie z wymaganiami IEC 0.77 W 60947-7-x | |

| | |
|-----------------------------|---------------|
| Normy | IEC 60947-7-1 |
| Znamionowe napięcie udarowe | 6 kV |
| Stopień zanieczyszczenia | 3 |

dane znamionowe wg CSA

| | | | |
|-------------------------------|--------|----------------------|----------------|
| Maks. przekrój przewodu (CSA) | 12 AWG | Nr certyfikatu (CSA) | 200039-1228250 |
| Napięcie rozm. B (CSA) | 300 V | Prąd Gr B (CSA) | 15 A |
| Napięcie rozm. D (CSA) | 300 V | Prąd Gr D (CSA) | 10 A |
| Min. przekrój przewodu (CSA) | 26 AWG | | |

dane znamionowe wg UL

| | | | |
|---|--------|-----------------------|--------|
| Napięcie rozm. B (UR) | 300 V | Prąd Gr B (UR) | 15 A |
| Wielkość przewodu Factory wiring max (UR) | 12 AWG | Prąd Gr D (UR) | 10 A |
| Wielkość przewodu Factory wiring min (UR) | 26 AWG | Nr certyfikatu (UR) | E60693 |
| Wielkość przewodu Field wiring min (UR) | 26 AWG | Napięcie rozm. D (UR) | 300 V |
| Wielkość przewodu Field wiring max (UR) | 12 AWG | | |

parametry systemu

| | | | |
|-----------------------------|---|---------------------------------|-------|
| Wykonanie | Złącze sprężynowe, do poprzecznych złącz wtykowych, wolne z jednej strony | niezbędna płyta zamykająca | Tak |
| Liczba potencjałów | 3 | liczba poziomów | 3 |
| liczba zacisków na poziomie | 2 | poziomy wewnętrznie zmostkowane | Nie |
| Przyłącze PE | Nie | Szyna montażowa | TS 35 |

przewody zaciskane (złącze wymiarowane)

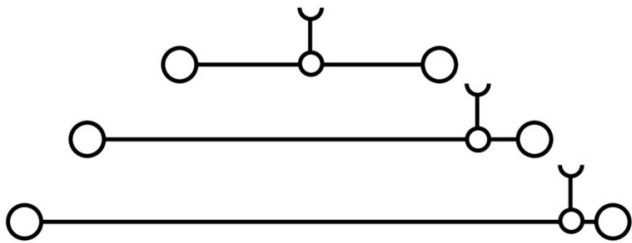
| | | | |
|---|----------------------|--|----------------------|
| sprawdzian trzpieniowy wg 60 947-1 | A2 | przekrój przyłączeniowy przewodu AWG, AWG 12 maks. | |
| kierunek podłączenia | u góry | Długość odizolowania | 10 mm |
| Rodzaj przyłącza 2 | złącze sprężynowe | Rodzaj przyłącza | złącze sprężynowe |
| liczba przyłączy | 6 | Zakres zaciskania, maks. | 3.31 mm ² |
| Zakres zaciskania, min. | 0.08 mm ² | przekrój przyłącza przewodu AWG, min. | AWG 26 |
| Przekrój przyłącza przewodu, cienki przewód wielodrutowy z tulejkami kablowymi DIN 46228/4, maks. | 1.5 mm ² | Przekrój przyłącza przewodu, cienki przewód wielodrutowy z tulejkami kablowymi DIN 46228/4, min. | 0.08 mm ² |
| Przekrój przyłącza przewodu, cienki przewód wielodrutowy z tulejkami kablowymi DIN 46228/1, maks. | 1.5 mm ² | Przekrój przyłącza przewodu, cienki przewód wielodrutowy z tulejkami kablowymi DIN 46228/1, min. | 0.08 mm ² |
| Przekrój przyłącza przewodu, z cienkiego 2.5 mm ² drutu, maks. | | Przekrój przyłącza przewodu, cienki przewód wielodrutowy, min. | 0.08 mm ² |
| Maks. przekrój przyłącza, przewód wielodrutowy, maks. | 4 mm ² | Maks. przekrój przyłącza, przewód wielodrutowy, min. | 0.08 mm ² |
| Przekrój przyłącza przewodów, przewód jednodrutowy, maks. | 2.5 mm ² | Przekrój przyłącza przewodów, przewód jednodrutowy, min. | 0.08 mm ² |
| Maks. przekrój przyłącza, cienki przewód wielodrutowy, min. | | | |

Technical data

Klasifikacije

| | | | |
|-------------|-------------|-------------|-------------|
| ETIM 8.0 | EC000897 | ETIM 9.0 | EC000897 |
| ETIM 10.0 | EC000897 | ECLASS 14.0 | 27-25-01-02 |
| ECLASS 15.0 | 27-25-01-02 | | |

Drawings



ZDLD 2.5-2

Weidmüller Interface GmbH & Co. KG

Klingenbergstraße 26

D-32758 Detmold

Germany

www.weidmueller.com

Accessories

Mostki poprzeczne



Rozdział lub mnożenie potencjału do przylegających złączek odbywa się za pomocą mostków poprzecznych. Unika się dodatkowej pracy wymaganej do wykonania okablowania. Nawet w przypadku uszkodzenia biegunów nadal zapewniona jest niezawodność styku w złączkach. Nasza oferta obejmuje mostki poprzeczne wtykowe i wkręcane do złączek modułowych.

Ogólne dane zamówieniowe

| | | |
|------------|----------------------------|-------------------------------------|
| Typ | ZVQ 2.5/1.5 | Wersja |
| Nr zam. | 1720700000 | Akcesoria, Łącznik poprzeczny, 24 A |
| GTIN (EAN) | 4008190374006 | |
| Ilość | 50 ST | |
| Typ | ZQV 2.5/2 | Wersja |
| Nr zam. | 1608860000 | Seria Z, Łącznik poprzeczny, 24 A |
| GTIN (EAN) | 4008190123680 | |
| Ilość | 60 ST | |
| Typ | ZQV 2.5/3 | Wersja |
| Nr zam. | 1608870000 | Akcesoria, Łącznik poprzeczny, 24 A |
| GTIN (EAN) | 4008190061630 | |
| Ilość | 60 ST | |
| Typ | ZQV 2.5/4 | Wersja |
| Nr zam. | 1608880000 | Akcesoria, Łącznik poprzeczny, 24 A |
| GTIN (EAN) | 4008190082208 | |
| Ilość | 60 ST | |
| Typ | ZQV 2.5/5 | Wersja |
| Nr zam. | 1608890000 | Akcesoria, Łącznik poprzeczny, 24 A |
| GTIN (EAN) | 4008190065713 | |
| Ilość | 20 ST | |
| Typ | ZQV 2.5/6 | Wersja |
| Nr zam. | 1608900000 | Akcesoria, Łącznik poprzeczny, 24 A |
| GTIN (EAN) | 4008190149840 | |
| Ilość | 20 ST | |
| Typ | ZQV 2.5/7 | Wersja |
| Nr zam. | 1608910000 | Akcesoria, Łącznik poprzeczny, 24 A |
| GTIN (EAN) | 4008190159665 | |
| Ilość | 20 ST | |
| Typ | ZQV 2.5/8 | Wersja |
| Nr zam. | 1608920000 | Akcesoria, Łącznik poprzeczny, 24 A |
| GTIN (EAN) | 4008190061531 | |
| Ilość | 20 ST | |
| Typ | ZQV 2.5/9 | Wersja |
| Nr zam. | 1608930000 | Akcesoria, Łącznik poprzeczny, 24 A |
| GTIN (EAN) | 4008190117009 | |
| Ilość | 20 ST | |
| Typ | ZQV 2.5/10 | Wersja |
| Nr zam. | 1608940000 | Akcesoria, Łącznik poprzeczny, 24 A |
| GTIN (EAN) | 4008190099060 | |
| Ilość | 20 ST | |

ZDL D 2.5-2

Weidmüller Interface GmbH & Co. KG

Klingenbergstraße 26

D-32758 Detmold

Germany

www.weidmueller.com

Accessories

| | | |
|------------|----------------------------|---|
| Typ | ZQV 2.5/20 | Wersja |
| Nr zam. | 1908960000 | Seria Z, Łącznik poprzeczny, do zacisków, Liczba biegunów: 20 |
| GTIN (EAN) | 4032248535293 | |
| Ilość | 20 ST | |
| Typ | ZQV 2.5/50 | Wersja |
| Nr zam. | 1697540000 | Akcesoria, Łącznik poprzeczny, 24 A |
| GTIN (EAN) | 4008190883256 | |
| Ilość | 10 ST | |

Gilzy redukcyjne



Zastosowanie tulejek redukcyjnych ułatwia podłączenie przewodów o przekrojach mniejszego zakresu. Przewody można bezpiecznie wprowadzić do zacisku nie rozdzielając skrętek. Zastosowana tulejka redukcyjna centruje przewód w środkowym punkcie wejścia przewodu.

Ogólne dane zamówieniowe

| | | |
|------------|----------------------------|---------------------------|
| Typ | ZRH 1.5H/2 | Wersja |
| Nr zam. | 1678800000 | Seria Z, Gilza redukcyjna |
| GTIN (EAN) | 4008190487317 | |
| Ilość | 1000 ST | |
| Typ | ZRH 1.5H/1 | Wersja |
| Nr zam. | 1678810000 | Seria Z, Gilza redukcyjna |
| GTIN (EAN) | 4008190487324 | |
| Ilość | 1000 ST | |

Płytki zamykające i płytki separacyjne



Płytki separacyjne i płyty zamykające są niezbędnymi akcesoriami dla złączek szeregowych. Płytki separacyjne zapewniają optyczną i elektryczną separację poszczególnych potencjałów i grup funkcjonalnych, zwiększając bezpieczeństwo i zapewniając przejrzystą strukturę wewnątrz szafy sterującej. Płyta zamykająca zamyka rząd złączek szeregowych po bokach, chroniąc je przed kontaktem z częściami pod napięciem i gwarantując czyste, stabilne wykończenie. Oba komponenty są precyzyjnie dopasowane do odpowiednich serii złączek szeregowych firmy Weidmüller, przyczyniając się do bezpiecznego, zgodnego z przepisami i profesjonalnego okablowania.

Ogólne dane zamówieniowe

| | | |
|------------|----------------------------|---------------------------|
| Typ | ZAP ZDL D2.5-2 | Wersja |
| Nr zam. | 1718370000 | Seria Z, Płyta zamykająca |
| GTIN (EAN) | 4008190364830 | |
| Ilość | 20 ST | |

ZDLD 2.5-2

Weidmüller Interface GmbH & Co. KG

Klingenbergstraße 26

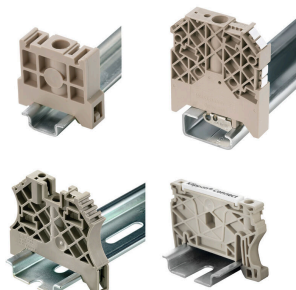
D-32758 Detmold

Germany

Accessories

www.weidmueller.com

Trzymacz



Aby zagwarantować trwale bezpieczne osadzenie w szynie nośnej i zapobiec wypadnięciu, Weidmüller wprowadził do programu końcówki kątowe. Dostępne są wersje ze śrubą i bezśrubowe. Na trzymaczach można umieszczać oznaczniki, również dla oznaczeń grupowych. Istnieje też możliwość mocowania wtyczek kontrolnych.

Ogólne dane zamówieniowe

| | | |
|------------|----------------------------|--|
| Typ | ZEW 35 | Wersja |
| Nr zam. | 9540000000 | Wspornik końcowy, Ciemnobezowy, TS 35, V-2, Wemid, Szerokość: 6 mm, 100 °C |
| GTIN (EAN) | 4008190956264 | |
| Ilość | 20 ST | |
| Typ | ZEW 35/2 | Wersja |
| Nr zam. | 8630740000 | Wspornik końcowy, Ciemnobezowy, TS 35, V-2, Wemid, Szerokość: 8 mm, 100 °C |
| GTIN (EAN) | 4032248348916 | |
| Ilość | 20 ST | |

STR przezroczyste paski



Ogólne dane zamówieniowe

| | | |
|------------|----------------------------|---|
| Typ | STR 7 F.SCHT 7 | Wersja |
| Nr zam. | 0515300000 | Oznacznik złączek, Nasadka ochronna, 27 x 6.3 mm, transparentny |
| GTIN (EAN) | 4008190182175 | |
| Ilość | 20 ST | |

ZDLD 2.5-2

Weidmüller Interface GmbH & Co. KG

Klingenbergstraße 26

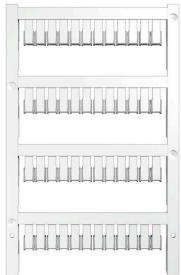
D-32758 Detmold

Germany

www.weidmueller.com

Accessories

neutralna



Oznaczniki ZS w sprawdzonym formacie MultiCard - opracowane specjalnie do złączek z serii Z. Mają duży obszar zadruku. Dzięki mechanizmowi z zawiasem, dostęp do mostków poprzecznych jest możliwy nawet bez demontażu. Szybki montaż dzięki wkładaniu pojedynczych szyldów w paski. Pojedyncze szyldy można łatwo rozdzielać.

Obszar znacznika na zawiasach mogą być umieszczone na taśmie lub pojedynczo. Znaczniki w sprawdzonym formacie MultiCard. Do nadruku na zamówienie: Prosimy o przesłanie pliku z oprogramowaniem etykietującym M-Print PRO lub M-Print PRO Online (bez instalacji) zgodnie z naszymi specyfikacjami etykietowania.

Ogólne dane zamówieniowe

| | | |
|------------|----------------------------|---|
| Typ | ZS 10/5 MC NE WS | Wersja |
| Nr zam. | 1610000000 | ZS, Znakowanie zacisków, 10 x 5 mm, Raster w mm (P): 5.00 |
| GTIN (EAN) | 4008190263171 | Weidmueller, Allen-Bradley, biały |
| Ilość | 480 ST | |
| Typ | ZS 12/6 MC NE WS | Wersja |
| Nr zam. | 1610020000 | ZS, Znakowanie zacisków, 12 x 6 mm, Raster w mm (P): 6.00 |
| GTIN (EAN) | 4008190444600 | Weidmueller, Allen-Bradley, biały |
| Ilość | 400 ST | |
| Typ | ZS 15/5 MC NE WS | Wersja |
| Nr zam. | 1646630000 | ZS, Znakowanie zacisków, 15 x 5 mm, Raster w mm (P): 5.00 |
| GTIN (EAN) | 4008190401214 | Weidmueller, Allen-Bradley, biały |
| Ilość | 480 ST | |

ZGB ruchomy wspornik szyldów grupowych



ZGB 15 jest oprawką szyldów grupowych, wyposażoną w zawias. W oprawce szyldu można umieszczać oznacznik dekafix 5, oznacznik złącz WS 12/5 lub szyld wsuwany ESO 15.

ZGB 30 jest oprawką szyldów grupowych, wyposażoną w zawias. W oprawce szyldu można umieszczać oznacznik dekafix 5, oznacznik złącz WS 12/5 lub szyld wsuwany ESO 7.

Informacje o szyldach wsuwanych oraz paskach ochronnych, patrz „Akcesoria”.

Ogólne dane zamówieniowe

| | | |
|------------|----------------------------|--|
| Typ | ZGB 30 | Wersja |
| Nr zam. | 1611930000 | Oznacznik złączek, Znakowanie zacisków, 32 x 7 mm, Raster w mm |
| GTIN (EAN) | 4008190002251 | (P): 5.00 Weidmueller, biały |
| Ilość | 20 ST | |
| Typ | ZGB 15 | Wersja |
| Nr zam. | 1636530000 | Oznacznik złączek, Znakowanie zacisków, 15 x 7 mm, Raster w mm |
| GTIN (EAN) | 4008190297053 | (P): 5.00 Weidmueller, biały |
| Ilość | 20 ST | |
| Typ | ZGB 30/3.5 | Wersja |
| Nr zam. | 1778290000 | Oznacznik złączek, Znakowanie zacisków, 32 x 7 mm, Raster w mm |
| GTIN (EAN) | 4032248161065 | (P): 3.50 biały |
| Ilość | 20 ST | |

ZDLD 2.5-2

Weidmüller Interface GmbH & Co. KG

Klingenbergstraße 26

D-32758 Detmold

Germany

www.weidmueller.com

Accessories

Uchwyt znaczników



Uchwyty znaczników oferują możliwość dodatkowego montażu standardowych oznaczników o rozstawie 5 lub 5,1 mm. Uchwyty kątowe mogą być opcjonalnie łączone zatrzaskowo i mogą być montowane we wszystkich standardowych kanałach znakowania modułowych listew zaciskowych Klippon® Connect. Pasujące typy oznaczników można znaleźć w odpowiednich akcesoriach uchwytu oznacznika.

Ogólne dane zamówieniowe

| | | |
|------------|----------------------------|--|
| Typ | BZT 1 WS 10/5 | Wersja |
| Nr zam. | 1805490000 | Akcesoria, Element do umieszczenia oznakowania |
| GTIN (EAN) | 4032248270231 | |
| Ilość | 100 ST | |
| Typ | BZT 1 ZA WS 10/5 | Wersja |
| Nr zam. | 1805520000 | Akcesoria, Element do umieszczenia oznakowania |
| GTIN (EAN) | 4032248270248 | |
| Ilość | 100 ST | |

Wkrętaki z końcówką płaską



Wkrętak z izolacją VDE do pracy przy częściach będących pod napięciem do AC 1000 V i DC 1500 V, DIN EN 60900, IEC 900. Test bezpieczeństwa GS, kontrola indywidualna. Końcówka z wysokostopowej stali chrom-wanad-molibden, hartowana wskrośnie, oksydowana.

Ogólne dane zamówieniowe

| | | |
|------------|----------------------------|---|
| Typ | SDIS SLIM 0.6X3.5X100 | Wersja |
| Nr zam. | 2749610000 | Narzędzie montażowe, Szerokość końcówki (B): 3.5 mm, Długość końcówki: 100 mm, Grubość końcówki (A): 0.6 mm |
| GTIN (EAN) | 4050118896350 | |
| Ilość | 1 ST | |