

KLBUE 4-13.5 SC M4X16

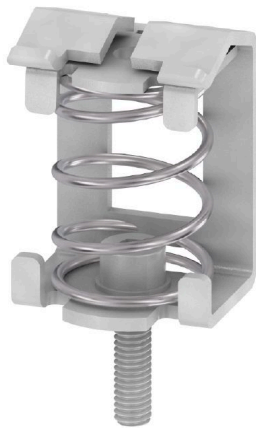
Weidmüller Interface GmbH & Co. KG

Klingenbergstraße 26

D-32758 Detmold

Germany

www.weidmueller.com



Dzięki szerokiej gamie przyłączy ekranu KLBÜ można uzyskać elastyczne i samoregulujące styki ekranowe oraz zapewnić bezbłędną obsługę maszyn.

Ogólne dane zamówieniowe

Wersja	Pałąk zaciskowy, Pałąk zaciskowy do przyłącza ekranu, Stal
Nr zam.	1712311002
Typ	KLBUE 4-13.5 SC M4X16
GTIN (EAN)	4032248064403
Ilość	10 szt.

KLBUE 4-13.5 SC M4X16

Weidmüller Interface GmbH & Co. KG
Klingenbergstraße 26
D-32758 Detmold
Germany

www.weidmueller.com

Dane techniczne

Dopuszczenia

ROHS	Zgodny
------	--------

Wymiary i masa

Głębokość	31.45 mm	Głębokość (cale)	1.2382 inch
Wysokość	22 mm	Wysokość (cale)	0.8661 inch
Szerokość	20.1 mm	Szerokość (cale)	0.7913 inch
Masa netto	19.2 g		

Temperatury

Temperatura magazynowania	-25 °C...55 °C	Temperatura otoczenia	-5 °C...40 °C
długotrwała temperatura użytkowa, min.	-60 °C	długotrwała temperatura użytkowa, maks.	130 °C

Zgodność produktu z wymogami środowiska naturalnego

Status zgodności z dyrektywą RoHS	Zgodne, bez wyłączenia
REACH SVHC	Bez SVHC powyżej 0,1 wt%
Ślad węglowy produktu	Kołyska do bramy 0.109 kg CO2 eq.

Informacje ogólne

Wskazówka montażowa	montaż bezpośredni	Szyna montażowa	Płytki montażowa
---------------------	--------------------	-----------------	------------------

dalsze dane techniczne

Rodzaj zamocowania	z możliwością zatrzaśnięcia	Wskazówka montażowa	montaż bezpośredni
wersja przetestowana pod kątem eksplozji	Nie	rodzaj montażu	Śruba

dane tworzywa

Materiał podstawowy	Stal	Barwny	srebrny
Klasa palności wg UL 94	None		

dane znamionowe

Przekrój pomiarowy	10 mm ²
--------------------	--------------------

parametry systemu

Wykonanie	do przyłącza ekranowanego	niezbędna płyta zamykająca	Nie
Szyna montażowa	Płytki montażowa		

przewody zaciskane (złącze wymiarowane)

Długość odizolowania	22 mm	Rodzaj przyłącza	Złącze sprężynowe
liczba przyłączy	1	Średnica kabla, maks.	13.5 mm
Średnica kabla, min.	4 mm	Maks. przekrój przyłącza, przewód wielodrutowy, maks.	13.5 mm ²
Maks. przekrój przyłącza, przewód wielodrutowy, min.	4 mm ²		

KLBUE 4-13.5 SC M4X16

Weidmüller Interface GmbH & Co. KG
Klingenbergstraße 26
D-32758 Detmold
Germany

www.weidmueller.com

Dane techniczne**wymiary**

Raster w mm (P) 20.00 mm

Klasyfikacje

ETIM 8.0	EC002020	ETIM 9.0	EC002020
ETIM 10.0	EC002020	ECLASS 14.0	27-25-01-20
ECLASS 15.0	27-25-01-20		