

SAI-4-M 5P M12

Weidmüller Interface GmbH & Co. KG

Klingenbergstraße 26

D-32758 Detmold

Germany

www.weidmueller.com



Rozdzielacze M12 są oferowane we wszystkich możliwych wersjach. Gniazda 4, 6 i 8 M12 są 4- lub 5-biegowe. Odgańlenie zbiorcze jest wykonane alternatywnie jako wariant z kablem stałym, z pokrywą do samodzielnego przyłączenia lub z M23. Poza tym jest kilka wersji specjalnych. Jest na przykład rozdzielacz 1 do 1 umożliwiający dowolny wybór złącz czy też rozdzielaczy, dopuszczonych do strefy Ex 1.

Ogólne dane zamówieniowe

| | |
|------------|---|
| Wersja | Rozdzielacz z pokrywą, M12, 30 V, Kodowanie A, LED: Tak, czujnik bezdotykowy LED: Tak, Typ okablowania: PNP |
| Nr zam. | 1701230000 |
| Typ | SAI-4-M 5P M12 |
| GTIN (EAN) | 4008190949730 |
| Ilość | 1 szt. |

SAI-4-M 5P M12

Weidmüller Interface GmbH & Co. KG

Klingenbergstraße 26

D-32758 Detmold

Germany

www.weidmueller.com

Dane techniczne

Dopuszczenia

Atesty



ROHS Zgodny

UL File Number Search [Witryna UL](#)

Nr certyfikatu (cURus) E141197

Wymiary i masa

| | | | |
|------------|---------|------------------|-------------|
| Głębokość | 102 mm | Głębokość (cale) | 4.0157 inch |
| Wysokość | 41.5 mm | Wysokość (cale) | 1.6339 inch |
| Szerokość | 60 mm | Szerokość (cale) | 2.3622 inch |
| Masa netto | 176 g | | |

Temperatury

Temperatura eksploatacyjna -20 - 90°C

Zgodność produktu z wymogami środowiska naturalnego

Status zgodności z dyrektywą RoHS Zgodne, bez wyłączenia

REACH SVHC Bez SVHC powyżej 0,1 wt%

Dane przyłącza

| | | | |
|---|----------------------|---|-----------------------|
| Zewnętrzna średnica przewodu, min. | 6 mm | Zewnętrzna średnica przewodu, maks. | 12 mm |
| Długość usunięcia płaszczka izolacyjnego | 100 mm | Dławnica kablowa | M 20 |
| Zakres zaciskania, min. | 0.08 mm ² | Zakres zaciskania, maks. | 1.5 mm ² |
| przekrój przyłącza przewodu AWG, min. | AWG 28 | przekrój przyłączeniowy przewodu AWG, AWG 14 maks. | |
| jednodrutowe, min. H05(07) V-U | 0.2 mm ² | jednodrutowe, maks. H05(07) V-U | 1.5 mm ² |
| cienkodrutowe, min. H05(07) V-K | 0.2 mm ² | cienkodrutowe, maks. H05(07) V-K | 1.5 mm ² |
| z AEH z kołnierzem DIN 46 228/4, min. | 0.2 mm ² | z AEH z kołnierzem DIN 46 228/4, maks. | 1.5 mm ² |
| z tulejką zaciskową, DIN 46228 pt 1, min. | 0.2 mm ² | z końcówką kablową wg DIN 46 228/1, 1.5 mm ² maks. | |
| ładownia | standard | odejście rozdzielcze | Rozdzielacz z pokrywą |

Dane elektryczne

| | | | |
|--------------------------------|------|--------------------------------------|-------|
| Napięcie znamionowe, min. | 10 V | Napięcie znamionowe, maks. | 30 V |
| napięcie probiercze | 1 kV | Maks. pojemność pojedynczego gniazda | 4 A |
| prąd całkowity | 10 A | prąd na sygnał | 2 A |
| separacja potencjałów dostępna | Tak | Opór izolacji | 109 Ω |

Dane materiałowe

| | | | |
|-----------------------------|-----------------|---------------------------------|-------------------|
| Podstawowy materiał obudowy | Pocan | materiał rozdzielczy | tworzywo sztuczne |
| kolor obudowy | szary, RAL 7032 | materiał uszczelniający pokrywę | Viton |
| Gniazdo śrubowe | CuZn, niklowany | Materiał styków | CuZn |
| Powierzchnia styku | pozlacany | Materiał podstawy styków | PBT (UL 94 V0) |

SAI-4-M 5P M12

Weidmüller Interface GmbH & Co. KG

Klingenbergstraße 26

D-32758 Detmold

Germany

www.weidmueller.com

Dane techniczne

Dane ogólne techniczne

| | | | |
|--|---------|----------------------------|-------------|
| Stopień ochrony | IP68 | Kodowanie stacji wtykowych | Kodowanie A |
| Liczba biegunów | 5 | Liczba gniazd stykowych | 4 |
| Ścieżka połączenia | M12 | Stopień zanieczyszczenia | 3 |
| Metoda wypalania | V-0 | Cykle wpinania | ≤ 50 |
| LED | Tak | czujnik bezdotykowy LED | Tak |
| Kolor diody do funkcji eksploatacyjnej | zielony | Kolor diody do funkcji E/A | żółty |

Dane techniczne kabla

| | | | |
|------------------------------------|------|-------------------------------------|-------|
| Liczba biegunów | 5 | Zewnętrzna średnica przewodu, maks. | 12 mm |
| Zewnętrzna średnica przewodu, min. | 6 mm | Przydatność do łańcucha ciągowego | Nie |

Klasyfikacje

| | | | |
|-------------|-------------|-------------|-------------|
| ETIM 8.0 | EC003558 | ETIM 9.0 | EC003558 |
| ETIM 10.0 | EC003558 | ECLASS 14.0 | 27-44-01-11 |
| ECLASS 15.0 | 27-44-01-11 | | |

SAI-4-M 5P M12

Weidmüller Interface GmbH & Co. KG
 Klingenbergstraße 26
 D-32758 Detmold
 Germany

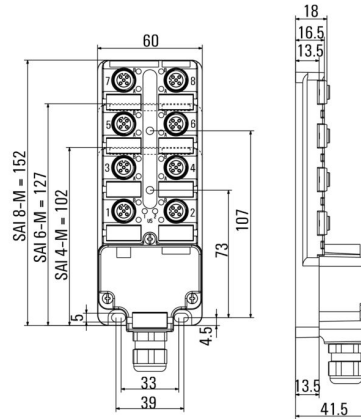
www.weidmueller.com

Rysunki

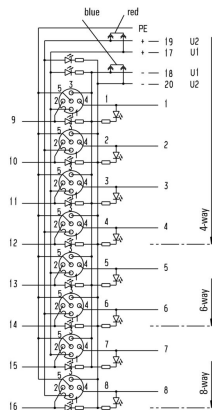
Rzeczywisty wygląd może różnić się od przedstawionego na ilustracji.



Rysunek wymiarowy



Schemat połączeń



Schemat połączeń

SAI-4-M 5P M12

Weidmüller Interface GmbH & Co. KG
 Klingenbergstraße 26
 D-32758 Detmold
 Germany

www.weidmueller.com

Akcesoria

M12



Kołpaki ochronne zabezpieczają wolne gniazda przed działaniem czynników zewnętrznych.

Ogólne dane zamówieniowe

| | | | |
|------------|----------------------------|--|--|
| Typ | SAI-SK-M12 | Wersja | |
| Nr zam. | 9456050000 | Chronione podzespoły, Nasadka ochronna | |
| GTIN (EAN) | 4008 190304058 | | |
| Ilość | 30 ST | | |

Screwty® narzędzie do dławnic kablowych, z regulacją momentu obrotowego



Doskonałe narzędzie w każdym z możliwych zastosowań. Screwty® jest idealnym narzędziem wielofunkcyjnym do pewnego mocowania wszystkich popularnych rodzajów kabli czujników i elementów wykonawczych. Nawet trudnodostępne wtyki okrągłe stają się osiągalne dzięki użyciu Screwty®. Prosty ruch obrotowy dokręca i odkręca złącza, bez konieczności użycia dużej siły. Wkrętak Screwty® jest rozwiązaniem unikatowym, a zarazem globalnym, ponieważ pasuje do większości kabli i wtyków innych dostawców (ponad 90 %). Screwty® składa się z rękojeści z tradycyjnym adapterem 1/4". Dzięki temu można go używać do wszystkich rozmiarów: złączy wtykowych okrągłych M12 i M8, adaptowalnych wtyków i gniazd M12F i M8F, a także wtyków i gniazd M23.

Ogólne dane zamówieniowe

| | | | |
|------------|----------------------------|---|--|
| Typ | SCREWTY SET -DM | Wersja | |
| Nr zam. | 1920000000 | Narzędzie do dławnic kablowych dla linii i złączy M8, M12 | |
| GTIN (EAN) | 4032248436859 | | |
| Ilość | 1 ST | | |

SAI-4-M 5P M12**Weidmüller Interface GmbH & Co. KG**

Klingenbergstraße 26

D-32758 Detmold

Germany

www.weidmueller.com

Akcesoria**neutralna**

ESG to sprawdzony oznacznik o formacie MultiCard przeznaczony do wielu dobrze znanych urządzeń elektrycznych. W rezultacie można otrzymać wysokiej jakości oznaczenia urządzeń, czytelne, z wysokim kontrastem.

Oferujemy różne typy urządzeń różnych producentów, takich jak Siemens, ABB, Beckhoff itp.

Najważniejsze zalety:

Uniwersalne szyldy; w zależności od typu samoprzylepne lub mocowane na zatrzask. Do urządzeń mocowanych obok siebie, np. bezpieczników, oferujemy oznaczniki ESG do wciskania na szynę oznacznikową. Wykonywanie nadruków laserowych zgodnie z indywidualnymi specyfikacjami.

Do nadruku na zamówienie: Prosimy o przesłanie pliku z oprogramowaniem etykietującym M-Print PRO lub M-Print PRO Online (bez instalacji) zgodnie z naszymi specyfikacjami etykietowania.

Ogólne dane zamówieniowe

| | | | |
|------------|----------------------------|---|--|
| Typ | ESG 9/20 MC NE WS | Wersja | |
| Nr zam. | 1609940000 | ESG, Oznaczniki urządzeń x 20 mm, PA 66, Barwny: biały, wtykowy | |
| GTIN (EAN) | 4008190203528 | | |
| Ilość | 200 ST | | |