

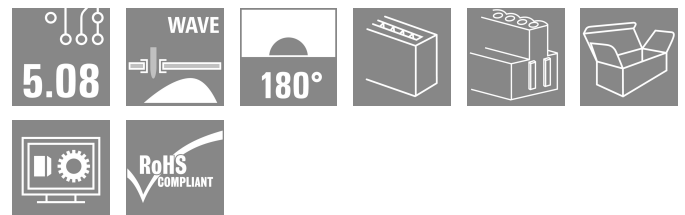
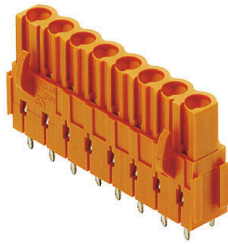
**BLL 5.08/08/180B 3.2SN OR BX****Weidmüller Interface GmbH & Co. KG**

Klingenbergstraße 26

D-32758 Detmold

Germany

www.weidmueller.com



Złącze żeńskie do montażu na płytce drukowanej. Długość pinów lutowniczych jest zoptymalizowana pod kątem lutowania selektywnego.

**Ogólne dane zamówieniowe**

|                    |                                                                                                                                                                                                                        |
|--------------------|------------------------------------------------------------------------------------------------------------------------------------------------------------------------------------------------------------------------|
| Wersja             | Złącze wtykowe do druku, listwa z gniazdami, ogony jaskółek do bloków mocujących, Połączenie lutowane THR, 5.08 mm, Liczba biegunów: 8, 180°, Długość kołka lutowniczego (l): 3.2 mm, cynowana, pomarańczowy, skrzynia |
| Nr zam.            | <a href="#">1682790000</a>                                                                                                                                                                                             |
| Typ                | BLL 5.08/08/180B 3.2SN OR BX                                                                                                                                                                                           |
| GTIN (EAN)         | 4008190474553                                                                                                                                                                                                          |
| Ilość              | 42 szt.                                                                                                                                                                                                                |
| parametry produktu | IEC: 400 V / 23 A<br>UL: 300 V / 15 A                                                                                                                                                                                  |
| opakowanie         | skrzynia                                                                                                                                                                                                               |

Data sporządzenia 11.03.2026 02:37:25 MEZ

Aktualizacja katalogu / Rysunki

## Dane techniczne

## Dopuszczenia

Atesty



|                       |                            |
|-----------------------|----------------------------|
| ROHS                  | Zgodny                     |
| UL File Number Search | <a href="#">Witryna UL</a> |
| Nr certyfikatu (UR)   | E60693                     |

## Wymiary i masa

Masa netto 8.64 g

## Zgodność produktu z wymogami środowiska naturalnego

|                                   |                          |
|-----------------------------------|--------------------------|
| Status zgodności z dyrektywą RoHS | Zgodne, bez wyłączenia   |
| REACH SVHC                        | Bez SVHC powyżej 0,1 wt% |

## Specyfikacje systemu

|                                                   |                                    |                                                 |                                        |
|---------------------------------------------------|------------------------------------|-------------------------------------------------|----------------------------------------|
| Rodzina produktów                                 | OMNIMATE Signal - seria BL/SL 5.08 | Rodzaj przyłącza                                | Przyłącze dla obwodu drukowanego       |
| montaż na płytce drukowanej                       | Połączenie lutowane THR            | Raster w mm (P)                                 | 5.08 mm                                |
| Raster w calach (P)                               | 0.200 "                            | kąt odejścia                                    | 180°                                   |
| Liczba biegunów                                   | 8                                  | liczba kołków lutowanych na biegun              | 2                                      |
| Długość kołka lutowicznego (l)                    | 3.2 mm                             | Tolerancja długości kołka lutowicznego          | +0.1 / -0.3 mm                         |
| Wymiary kołka lutowicznego                        | 0,4 x 1,0 mm                       | Średnica otworu oczka lutowicznego (D)          | 1.3 mm                                 |
| Tolerancja średnicy otworu oczka lutowicznego (D) | + 0,1 mm                           | L1 in mm                                        | 35.56 mm                               |
| L1 w calach                                       | 1.400 "                            | Liczba rzędów                                   | 1                                      |
| liczba rzędów z biegunami                         | 1                                  | zabezpieczenie przed dotykiem wg DIN VDE 57 106 | zabezpieczony przed dotknięciem dłonią |
| zabezpieczenie przed dotykiem wg DIN VDE 0470     | IP 20 w stanie wetkniętym          | Stopień ochrony                                 | IP20                                   |
| Rezystancja skrośna                               | ≤5 mΩ                              | element kodowany                                | Tak                                    |
| Cykle wpinania                                    | 25                                 | Siła wtykania/biegun, maks.                     | 5 N                                    |
| Siła ciągnięcia / biegun, maks.                   | 5 N                                |                                                 |                                        |

## Dane materiałowe

|                                             |                            |                                 |                            |
|---------------------------------------------|----------------------------|---------------------------------|----------------------------|
| Materiał izolacyjny                         | PBT GF                     | Barwny                          | pomarańczowy               |
| Tabela kolorów (podobny)                    | RAL 2000                   | grupa materiałów izolacyjnych   | IIIa                       |
| Porównywalny wskaźnik śledzenia (CTI) ≥ 200 |                            | Opór izolacji                   | 108 Ω                      |
| Moisture Level (MSL)                        |                            | Klasa palności wg UL 94         | V-0                        |
| Materiał styków                             | stop miedzi                | Powierzchnia styku              | cynowana                   |
| Struktura warstwowa przyłącza lutowanego    | 4...6 μm Sn hot-dip tinned | Struktura warstwowa wtyku       | 4...6 μm Sn hot-dip tinned |
| Temperatura magazynowania, min.             | -40 °C                     | Temperatura magazynowania, max. | 70 °C                      |
| Temperatura pracy, min.                     | -50 °C                     | Temperatura pracy, max.         | 100 °C                     |
| Zakres temperatur montaż, min.              | -25 °C                     | Zakres temperatur montaż, max.  | 100 °C                     |

## Dane znamionowe wg IEC

|                                                  |                        |                                                      |
|--------------------------------------------------|------------------------|------------------------------------------------------|
| przetestowane zgodnie z normą                    | IEC 60664-1, IEC 61984 | Prąd znamionowy, min. liczba biegunów 23 A (Tu=20°C) |
| Prąd znamionowy, maks. liczba biegunów (Tu=20°C) | 16 A                   | Prąd znamionowy, min. liczba biegunów 20 A (Tu=40°C) |

## BLL 5.08/08/180B 3.2SN OR BX

Weidmüller Interface GmbH &amp; Co. KG

Klingenbergstraße 26

D-32758 Detmold

Germany

www.weidmueller.com

## Dane techniczne

|                                                                                    |       |                                                                                    |                |
|------------------------------------------------------------------------------------|-------|------------------------------------------------------------------------------------|----------------|
| Prąd znamionowy, maks. liczba biegunów (Tu=40°C)                                   | 14 A  | napięcie znamionowe przy kat. przepięć/stopniu zanieczyszczenia II/2               | 400 V          |
| napięcie znamionowe przy kat. przepięć/stopniu zanieczyszczenia III/2              | 320 V | napięcie znamionowe przy kat. przepięć/stopniu zanieczyszczenia III/3              | 250 V          |
| znamionowe napięcie udarowe przy kat. 4 V przepięć/stopniu zanieczyszczenia II/2   |       | znamionowe napięcie udarowe przy kat. 4 kV przepięć/stopniu zanieczyszczenia III/2 |                |
| znamionowe napięcie udarowe przy kat. 4 kV przepięć/stopniu zanieczyszczenia III/3 |       | odporność na zwarcia                                                               | 3 x 1s z 120 A |

## Dane znamionowe wg CSA

|                                              |                                                                         |                                              |                |
|----------------------------------------------|-------------------------------------------------------------------------|----------------------------------------------|----------------|
| Instytut (CSA)                               | CSA                                                                     | Nr certyfikatu (CSA)                         | 200039-1121690 |
| Napięcie znamionowe (grupa użytkowa B / CSA) | 300 V                                                                   | Napięcie znamionowe (grupa użytkowa D / CSA) | 300 V          |
| Prąd znamionowy (grupa użytkowa B / CSA)     | 15 A                                                                    | Prąd znamionowy (grupa użytkowa D / CSA)     | 10 A           |
| Odniesienie do wartości znamionowych         | W specyfikacji podano wartości minimalne, szczegóły – patrz certyfikat. |                                              |                |

## Dane znamionowe wg UL 1059

|                                                  |                                                                         |                                                  |        |
|--------------------------------------------------|-------------------------------------------------------------------------|--------------------------------------------------|--------|
| Instytut (UR)                                    | UR                                                                      | Nr certyfikatu (UR)                              | E60693 |
| Napięcie znamionowe (grupa użytkowa B / UL 1059) | 300 V                                                                   | Napięcie znamionowe (grupa użytkowa D / UL 1059) | 300 V  |
| Prąd znamionowy (grupa użytkowa B / UL 1059)     | 15 A                                                                    | Prąd znamionowy (grupa użytkowa D / UL 1059)     | 10 A   |
| Odniesienie do wartości znamionowych             | W specyfikacji podano wartości minimalne, szczegóły – patrz certyfikat. |                                                  |        |

## Opakowanie

|               |           |              |           |
|---------------|-----------|--------------|-----------|
| opakowanie    | skrzynia  | Długość VPE  | 349.00 mm |
| Szerokość VPE | 138.00 mm | Wysokość VPE | 31.00 mm  |

## Ważna informacja

|              |                                                                                                                                                                                                                                                                                                                                                                                                                                                                                                                                                                                                                                                                                                                                                                                      |  |  |
|--------------|--------------------------------------------------------------------------------------------------------------------------------------------------------------------------------------------------------------------------------------------------------------------------------------------------------------------------------------------------------------------------------------------------------------------------------------------------------------------------------------------------------------------------------------------------------------------------------------------------------------------------------------------------------------------------------------------------------------------------------------------------------------------------------------|--|--|
| Zgodność IPC | Zgodność: produkty są projektowane, wytwarzane oraz dostarczane zgodnie z uznanymi normami międzynarodowymi, właściwości produktów są zgodne z gwarantowanymi w karcie katalogowej lub ich jakość wykonania jest zgodna z wymogami klasy 2 wg IPC-A-610. Na życzenie mogą być ocenione dalsze wymagania dotyczące produktów.                                                                                                                                                                                                                                                                                                                                                                                                                                                         |  |  |
| Uwagi        | <ul style="list-style-type: none"> <li>• Additional variants on request</li> <li>• Gold-plated contact surfaces on request</li> <li>• Rated current related to rated cross-section &amp; min. No. of poles.</li> <li>• P on drawing = pitch</li> <li>• Rated data refer only to the component itself. Clearance and creepage distances to other components are to be designed in accordance with the relevant application standards.</li> <li>• In accordance with IEC 61984, OMNIMATE-connectors are connectors without breaking capacity (COC). During designated use, connectors are not allowed to be engaged or disengaged when live or under load</li> <li>• Long term storage of the product with average temperature of 50 °C and maximum humidity 70%, 36 months</li> </ul> |  |  |

## Klasyfikacje

|             |             |             |             |
|-------------|-------------|-------------|-------------|
| ETIM 8.0    | EC002637    | ETIM 9.0    | EC002637    |
| ETIM 10.0   | EC002637    | ECLASS 14.0 | 27-46-02-01 |
| ECLASS 15.0 | 27-46-02-01 |             |             |

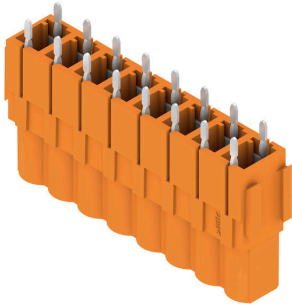
## BLL 5.08/08/180B 3.2SN OR BX

Weidmüller Interface GmbH & Co. KG  
Klingenbergstraße 26  
D-32758 Detmold  
Germany

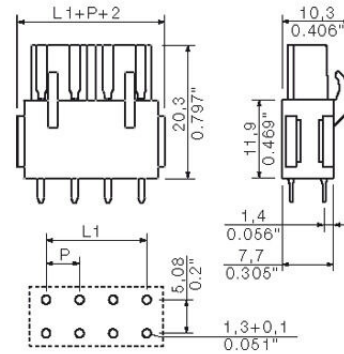
[www.weidmueller.com](http://www.weidmueller.com)

## Rysunki

### Zdjęcie produktu



### Rysunek wymiarowany



### Przykład zastosowania



### Przykład zastosowania



## Akcesoria

## Bloki mocujące



Drobny komponent, znaczący efekt:  
Zatrzaskowe elementy mocujące zwiększają mechaniczną obciążalność całych przyłączy wtykowych poprzez mocowanie złączy męskich do płytki drukowanej, zapewniając odporność na drgania przyłącza między gniazdami a złączami męskimi.  
Zatrzaskiwanie lub konfekcjonowanie – zawsze właściwe rozwiązanie:  
Wytrzymałe, precyzyjnie dopasowane połączenie zaciosowe.  
Wytrzymałe metalowe wkłady gwintowane.  
Dopasowane do wszystkich kierunków wyjścia.  
Maksymalna stabilność, minimalny wysięk.  
Wyjątkowa odporność na częste operacje związane z mocowaniem.  
Kompletny zestaw ułatwiający selekcję.  
Rezultat: skuteczniejsze zabezpieczenie przed awarią spoin lutowniczych, styków i całego podzespołu na wypadek wstrząsu mechanicznego jak np. wibracji i naprężeń.

## Ogólne dane zamówieniowe

|            |                            |                                                                   |
|------------|----------------------------|-------------------------------------------------------------------|
| Typ        | SLA BB12R SW               | Wersja                                                            |
| Nr zam.    | <a href="#">1626880000</a> | Złącze wtykowe do druku, Akcesoria, blok mocujący, czarny, Liczba |
| GTIN (EAN) | 4008190198213              | biegunów: 0                                                       |
| Ilość      | 100 ST                     |                                                                   |
| Typ        | SLA BB11R SW               | Wersja                                                            |
| Nr zam.    | <a href="#">1692340000</a> | Złącze wtykowe do druku, Akcesoria, blok mocujący, czarny, Liczba |
| GTIN (EAN) | 4008190864965              | biegunów: 0                                                       |
| Ilość      | 20 ST                      |                                                                   |
| Typ        | SLA BB1R OR                | Wersja                                                            |
| Nr zam.    | <a href="#">1723430000</a> | Złącze wtykowe do druku, Akcesoria, blok mocujący, pomarańczowy,  |
| GTIN (EAN) | 4008190365981              | Liczba biegunów: 0                                                |
| Ilość      | 20 ST                      |                                                                   |
| Typ        | SLA BB2R OR                | Wersja                                                            |
| Nr zam.    | <a href="#">1723440000</a> | Złącze wtykowe do druku, Akcesoria, blok mocujący, pomarańczowy,  |
| GTIN (EAN) | 4008190365998              | Liczba biegunów: 0                                                |
| Ilość      | 20 ST                      |                                                                   |
| Typ        | SLA BB5R OR                | Wersja                                                            |
| Nr zam.    | <a href="#">1723460000</a> | Złącze wtykowe do druku, Akcesoria, blok mocujący, pomarańczowy,  |
| GTIN (EAN) | 4008190366018              | Liczba biegunów: 0                                                |
| Ilość      | 20 ST                      |                                                                   |
| Typ        | SLA BB6R OR                | Wersja                                                            |
| Nr zam.    | <a href="#">1723470000</a> | Złącze wtykowe do druku, Akcesoria, blok mocujący, pomarańczowy,  |
| GTIN (EAN) | 4008190366025              | Liczba biegunów: 0                                                |
| Ilość      | 20 ST                      |                                                                   |
| Typ        | SLA BB1R SW                | Wersja                                                            |
| Nr zam.    | <a href="#">1723480000</a> | Złącze wtykowe do druku, Akcesoria, blok mocujący, czarny, Liczba |
| GTIN (EAN) | 4008190366032              | biegunów: 0                                                       |
| Ilość      | 20 ST                      |                                                                   |
| Typ        | SLA BB2R SW                | Wersja                                                            |
| Nr zam.    | <a href="#">1723490000</a> | Złącze wtykowe do druku, Akcesoria, blok mocujący, czarny, Liczba |
| GTIN (EAN) | 4008190366049              | biegunów: 0                                                       |
| Ilość      | 20 ST                      |                                                                   |

## BLL 5.08/08/180B 3.2SN OR BX

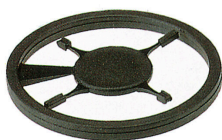
**Weidmüller Interface GmbH & Co. KG**  
 Klingenbergstraße 26  
 D-32758 Detmold  
 Germany

www.weidmueller.com

## Akcesoria

|            |                            |                                                                   |
|------------|----------------------------|-------------------------------------------------------------------|
| Typ        | SLA BB5R SW                | Wersja                                                            |
| Nr zam.    | <a href="#">1723510000</a> | Złącze wtykowe do druku, Akcesoria, blok mocujący, czarny, Liczba |
| GTIN (EAN) | 4008190366063              | biegunów: 0                                                       |
| Ilość      | 20 ST                      |                                                                   |
| Typ        | SLA BB6R SW                | Wersja                                                            |
| Nr zam.    | <a href="#">1723520000</a> | Złącze wtykowe do druku, Akcesoria, blok mocujący, czarny, Liczba |
| GTIN (EAN) | 4008190366070              | biegunów: 0                                                       |
| Ilość      | 20 ST                      |                                                                   |

## Elementy kodujące



Łączy tylko to, co łączyć trzeba: właściwe złącze na właściwym miejscu.  
 Elementy kodujące i urządzenia blokujące wyraźnie przypisują elementy łączące podczas procesu produkcji i obsługi  
 Elementy kodujące i urządzenia blokujące są wkładane przed montażem lub podczas fazy konfekcjonowania kabli. Alternatywa oferowana przez Weidmüller: wystarczy przeprowadzić indywidualną konfigurację w internetowym konfiguratorze wariantów i otrzyma się kodowany element.  
 Nieprawidłowy montaż na płycie drukowanej i nieprawidłowe podłączenie elementów łączących nie jest już możliwe.  
 Zaleta: nie trzeba szukać błędów podczas produkcji a użytkownikowi nie grożą błędy podczas montażu.

## Ogólne dane zamówieniowe

|            |                            |                                                                      |
|------------|----------------------------|----------------------------------------------------------------------|
| Typ        | BLZ/SL KO BK BX            | Wersja                                                               |
| Nr zam.    | <a href="#">1545710000</a> | Złącze wtykowe do druku, Akcesoria, Element kodujący, czarny, Liczba |
| GTIN (EAN) | 4008190087142              | biegunów: 1                                                          |
| Ilość      | 50 ST                      |                                                                      |
| Typ        | BLZ/SL KO OR BX            | Wersja                                                               |
| Nr zam.    | <a href="#">1573010000</a> | Złącze wtykowe do druku, Akcesoria, Element kodujący,                |
| GTIN (EAN) | 4008190048396              | pomarańczowy, Liczba biegunów: 1                                     |
| Ilość      | 100 ST                     |                                                                      |

## Akcesoria

## Bloki mocujące



Drobny komponent, znaczący efekt:  
Zatraskowe elementy mocujące zwiększają mechaniczną obciążalność całych przyłączy wtykowych poprzez mocowanie złączy męskich do płytki drukowanej, zapewniając odporność na drgania przyłącza między gniazdami a złączami męskimi.  
Zatraskiwanie lub konfekcjonowanie – zawsze właściwe rozwiązanie:  
Wytrzymałe, precyzyjnie dopasowane połączenie zaciosowe.  
Wytrzymałe metalowe wkłady gwintowane.  
Dopasowane do wszystkich kierunków wyjścia.  
Maksymalna stabilność, minimalny wysięk:  
Wyjątkowa odporność na częste operacje związane z mocowaniem.  
Kompletny zestaw ułatwiający selekcję.  
Rezultat: skuteczniejsze zabezpieczenie przed awarią spoin lutowniczych, styków i całego podzespołu na wypadek wstrząsu mechanicznego jak np. wibracji i naprężeń.

## Ogólne dane zamówieniowe

|            |                            |                                                                  |
|------------|----------------------------|------------------------------------------------------------------|
| Typ        | SLA BB 12R OR              | Wersja                                                           |
| Nr zam.    | <a href="#">1593450000</a> | Złącze wtykowe do druku, Akcesoria, blok mocujący, pomarańczowy, |
| GTIN (EAN) | 4008190122164              | Liczba biegunów: 0                                               |
| Ilość      | 100 ST                     |                                                                  |
| Typ        | SLA BB 11R OR              | Wersja                                                           |
| Nr zam.    | <a href="#">1604120000</a> | Złącze wtykowe do druku, Akcesoria, blok mocujący, pomarańczowy, |
| GTIN (EAN) | 4008190182977              | Liczba biegunów: 0                                               |
| Ilość      | 20 ST                      |                                                                  |

## BLL 5.08/08/180B 3.2SN OR BX

**Weidmüller Interface GmbH & Co. KG**  
Klingenbergstraße 26  
D-32758 Detmold  
Germany

www.weidmueller.com

## Elementy współpracujące

## SLDF 5.08



Przelotowe złącze męskie do montażu na płycie czołowej z opcjonalną funkcją ryglowania. Wewnętrzne podłączenie odbywa się na zasadzie płaskiego przyłącza wtykowego lub lutowanego. Złącza męskie mogą być opisywane i kodowane.

## Ogólne dane zamówieniowe

|            |                            |                                                                  |
|------------|----------------------------|------------------------------------------------------------------|
| Typ        | SLDF 5.08 L/F 8 SN OR BX   | Wersja                                                           |
| Nr zam.    | <a href="#">1599190000</a> | Złącze wtykowe do druku, Listwa męska, 5.08 mm, Liczba biegunów: |
| GTIN (EAN) | 4008190126544              | 8, 180°, Port płaski, Połączenie lutowane, skrzynia              |
| Ilość      | 30 ST                      |                                                                  |

## SL 5.08/135



Złącza męskie ze 135° kierunkiem odejścia. Długość pinów lutowniczych jest zoptymalizowana pod kątem lutowania selektywnego. Złącza męskie mają miejsce na opis i mogą być kodowane.

## Ogólne dane zamówieniowe

|            |                            |                                                                   |
|------------|----------------------------|-------------------------------------------------------------------|
| Typ        | SL 5.08/08/135 3.2SN OR... | Wersja                                                            |
| Nr zam.    | <a href="#">1603120000</a> | Złącze wtykowe do druku, Listwa męska, otwarty z boku, Połączenie |
| GTIN (EAN) | 4008190159771              | lutowane THR, 5.08 mm, Liczba biegunów: 8, 135°, Długość kołka    |
| Ilość      | 50 ST                      | lutowniczego (l): 3.2 mm, cynowana, pomarańczowy, skrzynia        |

## SL 5.08/135B



Złącza męskie ze 135° kierunkiem odejścia. Długość pinów lutowniczych jest zoptymalizowana pod kątem lutowania selektywnego. Złącza męskie mają miejsce na opis i mogą być kodowane.

## Ogólne dane zamówieniowe

|            |                            |                                                                 |
|------------|----------------------------|-----------------------------------------------------------------|
| Typ        | SL 5.08/08/135B 3.2SN O... | Wersja                                                          |
| Nr zam.    | <a href="#">1605590000</a> | Złącze wtykowe do druku, Listwa męska, ogony jaskółek do bloków |
| GTIN (EAN) | 4008190027155              | mocujących, Połączenie lutowane THR, 5.08 mm, Liczba biegunów:  |
| Ilość      | 50 ST                      |                                                                 |

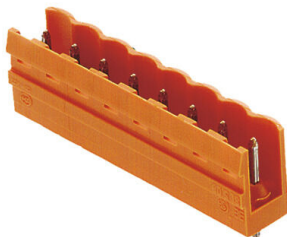
**BLL 5.08/08/180B 3.2SN OR BX**

**Weidmüller Interface GmbH & Co. KG**  
Klingenbergstraße 26  
D-32758 Detmold  
Germany

www.weidmueller.com

**Elementy współpracujące**

8, 135°, Długość kołka lutowniczego (l): 3.2 mm, cynowana, pomarańczowy, skrzynia

**SL 5.08/180**

Złącza męskie z prostym 180° kierunkiem odejścia. Długość pinów lutowniczych jest zoptymalizowana pod kątem lutowania selektywnego. Złącza męskie mają miejsce na opis i mogą być kodowane.

**Ogólne dane zamówieniowe**

|            |                            |                                                                   |  |
|------------|----------------------------|-------------------------------------------------------------------|--|
| Typ        | SL 5.08/08/180 3.2SN OR... | Wersja                                                            |  |
| Nr zam.    | <a href="#">1517860000</a> | Złącze wtykowe do druku, Listwa męska, otwarty z boku, Połączenie |  |
| GTIN (EAN) | 4008190170264              | lutowane THR, 5.08 mm, Liczba biegunów: 8, 180°, Długość kołka    |  |
| Ilość      | 50 ST                      | lutowniczego (l): 3.2 mm, cynowana, pomarańczowy, skrzynia        |  |

**SL 5.08/180B**

Złącza męskie z prostym 180° kierunkiem odejścia. Długość pinów lutowniczych jest zoptymalizowana pod kątem lutowania selektywnego. Złącza męskie mają miejsce na opis i mogą być kodowane.

**Ogólne dane zamówieniowe**

|            |                            |                                                                 |  |
|------------|----------------------------|-----------------------------------------------------------------|--|
| Typ        | SL 5.08/08/180B 3.2SN O... | Wersja                                                          |  |
| Nr zam.    | <a href="#">1520160000</a> | Złącze wtykowe do druku, Listwa męska, ogony jaskółek do bloków |  |
| GTIN (EAN) | 4008190136741              | mocujących, Połączenie lutowane THR, 5.08 mm, Liczba biegunów:  |  |
| Ilość      | 50 ST                      | 8, 180°, Długość kołka lutowniczego (l): 3.2 mm, cynowana,      |  |
|            |                            | pomarańczowy, skrzynia                                          |  |

**SL 5.08/90**

Złącza męskie z 90° kierunkiem odejścia. Długość pinów lutowniczych jest zoptymalizowana pod kątem lutowania selektywnego. Złącza męskie mają miejsce na opis i mogą być kodowane.

## BLL 5.08/08/180B 3.2SN OR BX

Weidmüller Interface GmbH & Co. KG  
Klingenbergstraße 26  
D-32758 Detmold  
Germany

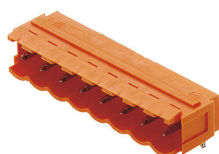
## Elementy współpracujące

www.weidmueller.com

## Ogólne dane zamówieniowe

|            |                            |                                                                   |
|------------|----------------------------|-------------------------------------------------------------------|
| Typ        | SL 5.08/08/90 3.2SN OR ... | Wersja                                                            |
| Nr zam.    | <a href="#">1508660000</a> | Złącze wtykowe do druku, Listwa męska, otwarty z boku, Połączenie |
| GTIN (EAN) | 4008190178376              | lutowane THR, 5.08 mm, Liczba biegunów: 8, 90°, Długość kołka     |
| Ilość      | 50 ST                      | lutowniczego (l): 3.2 mm, cynowana, pomarańczowy, skrzynia        |

## SL 5.08/90B

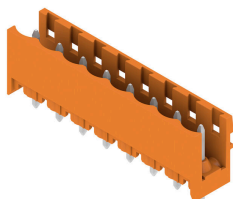


Złącza męskie z 90° kierunkiem odejścia. Długość pinów lutowniczych jest zoptymalizowana pod kątem lutowania selektywnego. Złącza męskie mają miejsce na opis i mogą być kodowane.

## Ogólne dane zamówieniowe

|            |                            |                                                                                            |
|------------|----------------------------|--------------------------------------------------------------------------------------------|
| Typ        | SL 5.08/08/90B 3.2SN OR... | Wersja                                                                                     |
| Nr zam.    | <a href="#">1510960000</a> | Złącze wtykowe do druku, Listwa męska, ogony jaskółek do                                   |
| GTIN (EAN) | 4008190167295              | bloków mocujących, Połączenie lutowane THR, 5.08 mm, Liczba                                |
| Ilość      | 50 ST                      | biegunów: 8, 90°, Długość kołka lutowniczego (l): 3.2 mm, cynowana, pomarańczowy, skrzynia |

## SL 5.08HC/180



Złącza męskie z tworzywa sztucznego zbrojonego włóknem szklanym z prostym kierunkiem odejścia, zoptymalizowane do lutowania na fali. Wariant z kołnierzem (F) można przykręcić do odpowiedniego elementu lub płytki drukowanej. Gdy jest stosowana wersja z kołnierzem lutowanym (LF), przy podłączaniu płytki drukowanej nie jest potrzebna dodatkowa śruba. To rozwiązanie chroni również punkty lutownicze przed naprężeniami mechanicznymi. Wszystkie złącza męskie można kodować ręcznie lub zamówić wstępnie zakodowane. HC = High Current (przystosowane do prądów o dużych natężeniach).

## Ogólne dane zamówieniowe

|            |                            |                                                                   |
|------------|----------------------------|-------------------------------------------------------------------|
| Typ        | SL 5.08HC/08/180 3.2SN ... | Wersja                                                            |
| Nr zam.    | <a href="#">1148250000</a> | Złącze wtykowe do druku, Listwa męska, otwarty z boku, Połączenie |
| GTIN (EAN) | 4032248933341              | lutowane THR, 5.08 mm, Liczba biegunów: 8, 180°, Długość kołka    |
| Ilość      | 50 ST                      | lutowniczego (l): 3.2 mm, cynowana, czarny, skrzynia              |
| Typ        | SL 5.08HC/08/180 3.2SN ... | Wersja                                                            |
| Nr zam.    | <a href="#">1146490000</a> | Złącze wtykowe do druku, Listwa męska, otwarty z boku, Połączenie |
| GTIN (EAN) | 4032248108855              | lutowane THR, 5.08 mm, Liczba biegunów: 8, 180°, Długość kołka    |
| Ilość      | 50 ST                      | lutowniczego (l): 3.2 mm, cynowana, pomarańczowy, skrzynia        |

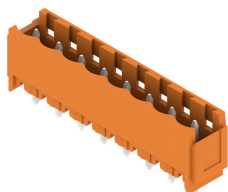
## BLL 5.08/08/180B 3.2SN OR BX

Weidmüller Interface GmbH & Co. KG  
Klingenbergstraße 26  
D-32758 Detmold  
Germany

## Elementy współpracujące

www.weidmueller.com

## SL 5.08HC/180B

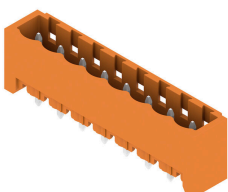


Złącza męskie z tworzywa sztucznego zbrojonego włóknem szklanym z prostym kierunkiem odejścia, zoptymalizowane do lutowania na fali. Wariant z kołnierzem (F) można przykręcić do odpowiedniego elementu lub płytki drukowanej. Gdy jest stosowana wersja z kołnierzem lutowanym (LF), przy podłączeniu płytki drukowanej nie jest potrzebna dodatkowa śruba. To rozwiązanie chroni również punkty lutownicze przed naprężeniami mechanicznymi. Wszystkie złącza męskie można kodować ręcznie lub zamówić wstępnie zakodowane. HC = High Current (przystosowane do prądów o dużych natężeniach).

## Ogólne dane zamówieniowe

|            |                            |                                                                                                                                |
|------------|----------------------------|--------------------------------------------------------------------------------------------------------------------------------|
| Typ        | SL 5.08HC/08/180B 3.2SN... | Wersja                                                                                                                         |
| Nr zam.    | <a href="#">1149600000</a> | Złącze wtykowe do druku, Listwa męska, ogony jaskółek do bloków mocujących, Połączenie lutowane THR, 5.08 mm, Liczba biegunów: |
| GTIN (EAN) | 4032248935000              | 8, 180°, Długość kołka lutowniczego (l): 3.2 mm, cynowana, czarny, skrzynia                                                    |
| Ilość      | 50 ST                      |                                                                                                                                |
| Typ        | SL 5.08HC/08/180B 3.2SN... | Wersja                                                                                                                         |
| Nr zam.    | <a href="#">1147510000</a> | Złącze wtykowe do druku, Listwa męska, ogony jaskółek do bloków mocujących, Połączenie lutowane THR, 5.08 mm, Liczba biegunów: |
| GTIN (EAN) | 4032248934645              | 8, 180°, Długość kołka lutowniczego (l): 3.2 mm, cynowana, pomarańczowy, skrzynia                                              |
| Ilość      | 50 ST                      |                                                                                                                                |

## SL 5.08HC/180G



Złącza męskie z tworzywa sztucznego zbrojonego włóknem szklanym z prostym kierunkiem odejścia, zoptymalizowane do lutowania na fali. Wariant z kołnierzem (F) można przykręcić do odpowiedniego elementu lub płytki drukowanej. Gdy jest stosowana wersja z kołnierzem lutowanym (LF), przy podłączeniu płytki drukowanej nie jest potrzebna dodatkowa śruba. To rozwiązanie chroni również punkty lutownicze przed naprężeniami mechanicznymi. Wszystkie złącza męskie można kodować ręcznie lub zamówić wstępnie zakodowane. HC = High Current (przystosowane do prądów o dużych natężeniach).

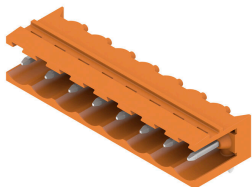
## Ogólne dane zamówieniowe

|            |                            |                                                                          |
|------------|----------------------------|--------------------------------------------------------------------------|
| Typ        | SL 5.08HC/08/180G 3.2SN... | Wersja                                                                   |
| Nr zam.    | <a href="#">1148830000</a> | Złącze wtykowe do druku, Listwa męska, zamknięte z boku,                 |
| GTIN (EAN) | 4032248107285              | Połączenie lutowane THR, 5.08 mm, Liczba biegunów: 8, 180°,              |
| Ilość      | 50 ST                      | Długość kołka lutowniczego (l): 3.2 mm, cynowana, czarny, skrzynia       |
| Typ        | SL 5.08HC/08/180G 3.2SN... | Wersja                                                                   |
| Nr zam.    | <a href="#">1146870000</a> | Złącze wtykowe do druku, Listwa męska, zamknięte z boku,                 |
| GTIN (EAN) | 4032248932900              | Połączenie lutowane THR, 5.08 mm, Liczba biegunów: 8, 180°,              |
| Ilość      | 50 ST                      | Długość kołka lutowniczego (l): 3.2 mm, cynowana, pomarańczowy, skrzynia |

## Elementy współpracujące

www.weidmueller.com

## SL 5.08HC/90

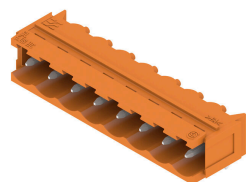


Złącza męskie wykonane z tworzywa sztucznego zbrojonego włóknem szklanym z kierunkiem odejścia 90°, zoptymalizowane do lutowania na fali. Wariant z kołnierzem (F) można przykręcić do odpowiedniego elementu lub płytki drukowanej. Gdy jest stosowana wersja z kołnierzem lutowanym (LF), przy podłączeniu płytki drukowanej nie jest potrzebna dodatkowa śruba. To rozwiązanie chroni również punkty lutownicze przed naprężeniami mechanicznymi. Wszystkie złącza męskie można kodować ręcznie lub zamówić wstępnie zakodowane. HC = High Current (przystosowane do prądów o dużych natężeniach).

## Ogólne dane zamówieniowe

|            |                            |                                                                   |
|------------|----------------------------|-------------------------------------------------------------------|
| Typ        | SL 5.08HC/08/90 3.2SN B... | Wersja                                                            |
| Nr zam.    | <a href="#">1155090000</a> | Złącze wtykowe do druku, Listwa męska, otwarty z boku, Połączenie |
| GTIN (EAN) | 4050118050752              | lutowane THR, 5.08 mm, Liczba biegunów: 8, 90°, Długość kołka     |
| Ilość      | 50 ST                      | lutowniczego (I): 3.2 mm, cynowana, czarny, skrzynia              |
| Typ        | SL 5.08HC/08/90 3.2SN O... | Wersja                                                            |
| Nr zam.    | <a href="#">1146850000</a> | Złącze wtykowe do druku, Listwa męska, otwarty z boku, Połączenie |
| GTIN (EAN) | 4050118051445              | lutowane THR, 5.08 mm, Liczba biegunów: 8, 90°, Długość kołka     |
| Ilość      | 50 ST                      | lutowniczego (I): 3.2 mm, cynowana, pomarańczowy, skrzynia        |

## SL 5.08HC/90B



Złącza męskie wykonane z tworzywa sztucznego zbrojonego włóknem szklanym z kierunkiem odejścia 90°, zoptymalizowane do lutowania na fali. Wariant z kołnierzem (F) można przykręcić do odpowiedniego elementu lub płytki drukowanej. Gdy jest stosowana wersja z kołnierzem lutowanym (LF), przy podłączeniu płytki drukowanej nie jest potrzebna dodatkowa śruba. To rozwiązanie chroni również punkty lutownicze przed naprężeniami mechanicznymi. Wszystkie złącza męskie można kodować ręcznie lub zamówić wstępnie zakodowane. HC = High Current (przystosowane do prądów o dużych natężeniach).

## Ogólne dane zamówieniowe

|            |                            |                                                                                            |
|------------|----------------------------|--------------------------------------------------------------------------------------------|
| Typ        | SL 5.08HC/08/90B 3.2SN ... | Wersja                                                                                     |
| Nr zam.    | <a href="#">1155640000</a> | Złącze wtykowe do druku, Listwa męska, ogony jaskółek do bloków                            |
| GTIN (EAN) | 4050118050295              | mocujących, Połączenie lutowane THR, 5.08 mm, Liczba biegunów:                             |
| Ilość      | 50 ST                      | 8, 90°, Długość kołka lutowniczego (I): 3.2 mm, cynowana, czarny, skrzynia                 |
| Typ        | SL 5.08HC/08/90B 3.2SN ... | Wersja                                                                                     |
| Nr zam.    | <a href="#">1154830000</a> | Złącze wtykowe do druku, Listwa męska, ogony jaskółek do                                   |
| GTIN (EAN) | 4050118050981              | bloków mocujących, Połączenie lutowane THR, 5.08 mm, Liczba                                |
| Ilość      | 50 ST                      | biegunów: 8, 90°, Długość kołka lutowniczego (I): 3.2 mm, cynowana, pomarańczowy, skrzynia |

## BLL 5.08/08/180B 3.2SN OR BX

Weidmüller Interface GmbH &amp; Co. KG

Klingenbergstraße 26

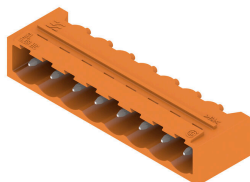
D-32758 Detmold

Germany

## Elementy współpracujące

www.weidmueller.com

## SL 5.08HC/90G

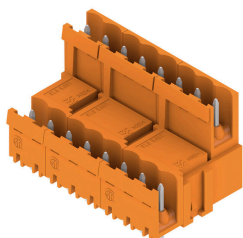


Złącza męskie wykonane z tworzywa sztucznego zbrojonego włóknem szklanym z kierunkiem odejścia 90°, zoptymalizowane do lutowania na fali. Wariant z kołnierzem (F) można przykręcić do odpowiedniego elementu lub płytki drukowanej. Gdy jest stosowana wersja z kołnierzem lutowanym (LF), przy podłączeniu płytki drukowanej nie jest potrzebna dodatkowa śruba. To rozwiązanie chroni również punkty lutownicze przed naprężeniami mechanicznymi. Wszystkie złącza męskie można kodować ręcznie lub zamówić wstępnie zakodowane. HC = High Current (przystosowane do prądów o dużych natężeniach).

## Ogólne dane zamówieniowe

|            |                            |                                                                          |
|------------|----------------------------|--------------------------------------------------------------------------|
| Typ        | SL 5.08HC/08/90G 3.2SN ... | Wersja                                                                   |
| Nr zam.    | <a href="#">1155390000</a> | Złącze wtykowe do druku, Listwa męska, zamknięte z boku,                 |
| GTIN (EAN) | 4050118050523              | Połączenie lutowane THR, 5.08 mm, Liczba biegunów: 8, 90°,               |
| Ilość      | 50 ST                      | Długość kołka lutowniczego (l): 3.2 mm, cynowana, czarny, skrzynia       |
| Typ        | SL 5.08HC/08/90G 3.2SN ... | Wersja                                                                   |
| Nr zam.    | <a href="#">1147450000</a> | Złącze wtykowe do druku, Listwa męska, zamknięte z boku,                 |
| GTIN (EAN) | 4050118051216              | Połączenie lutowane THR, 5.08 mm, Liczba biegunów: 8, 90°,               |
| Ilość      | 50 ST                      | Długość kołka lutowniczego (l): 3.2 mm, cynowana, pomarańczowy, skrzynia |

## SLDV 5.08/180



Złącza męskie z kołkami o długości dostosowanej do lutowania na fali. Złącza męskie mają miejsce na umieszczanie etykiet i mogą być kodowane. HC = High Current (przystosowane do prądów o dużych natężeniach).

## Ogólne dane zamówieniowe

|            |                            |                                                                   |
|------------|----------------------------|-------------------------------------------------------------------|
| Typ        | SLD 5.08V/16/180 3.2SN ... | Wersja                                                            |
| Nr zam.    | <a href="#">1725710000</a> | Złącze wtykowe do druku, Listwa męska, otwarty z boku, Połączenie |
| GTIN (EAN) | 4032248062003              | lutowane THR, 5.08 mm, Liczba biegunów: 16, 180°, Długość kołka   |
| Ilość      | 20 ST                      | lutowniczego (l): 3.2 mm, cynowana, pomarańczowy, skrzynia        |

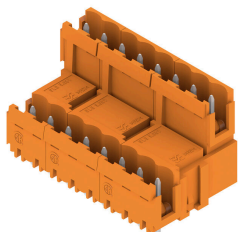
## BLL 5.08/08/180B 3.2SN OR BX

Weidmüller Interface GmbH & Co. KG  
Klingenbergstraße 26  
D-32758 Detmold  
Germany

## Elementy współpracujące

www.weidmueller.com

## SLDV 5.08/180B

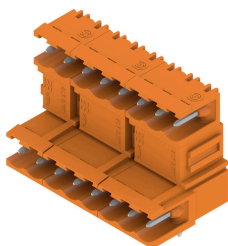


Złącza męskie z kołkami o długości dostosowanej do lutowania na fali. Złącza męskie mają miejsce na umieszczanie etykiet i mogą być kodowane. HC = High Current (przystosowane do prądów o dużych natężeniach).

## Ogólne dane zamówieniowe

|            |                            |                                                                                                                                |
|------------|----------------------------|--------------------------------------------------------------------------------------------------------------------------------|
| Typ        | SLD 5.08V/16/180B 3.2SN... | Wersja                                                                                                                         |
| Nr zam.    | <a href="#">1726800000</a> | Złącze wtykowe do druku, Listwa męska, ogony jaskółek do bloków mocujących, Połączenie lutowane THR, 5.08 mm, Liczba biegunów: |
| GTIN (EAN) | 4032248062683              | 16, 180°, Długość kołka lutowniczego (l): 3.2 mm, cynowana,                                                                    |
| Ilość      | 20 ST                      | pomarańczowy, skrzynia                                                                                                         |

## SLDV 5.08/90

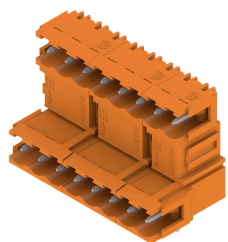


Złącza męskie z kołkami o długości dostosowanej do lutowania na fali. Złącza męskie mają miejsce na umieszczanie etykiet i mogą być kodowane. HC = High Current (przystosowane do prądów o dużych natężeniach).

## Ogólne dane zamówieniowe

|            |                            |                                                                                                                                                                                             |
|------------|----------------------------|---------------------------------------------------------------------------------------------------------------------------------------------------------------------------------------------|
| Typ        | SLD 5.08V/16/90 3.2 SN ... | Wersja                                                                                                                                                                                      |
| Nr zam.    | <a href="#">1725230000</a> | Złącze wtykowe do druku, Listwa męska, otwarty z boku, Połączenie lutowane THR, 5.08 mm, Liczba biegunów: 16, 90°, Długość kołka lutowniczego (l): 3.2 mm, cynowana, pomarańczowy, skrzynia |
| GTIN (EAN) | 4032248060634              |                                                                                                                                                                                             |
| Ilość      | 20 ST                      |                                                                                                                                                                                             |

## SLDV 5.08/90B



Złącza męskie z kołkami o długości dostosowanej do lutowania na fali. Złącza męskie mają miejsce na umieszczanie etykiet i mogą być kodowane. HC = High Current (przystosowane do prądów o dużych natężeniach).

## BLL 5.08/08/180B 3.2SN OR BX

Weidmüller Interface GmbH & Co. KG  
Klingenbergstraße 26  
D-32758 Detmold  
Germany

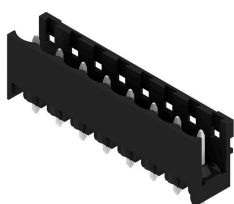
## Elementy współpracujące

www.weidmueller.com

## Ogólne dane zamówieniowe

|            |                            |                                                                                                                                |
|------------|----------------------------|--------------------------------------------------------------------------------------------------------------------------------|
| Typ        | SLD 5.08V/16/90B 3.2 SN... | Wersja                                                                                                                         |
| Nr zam.    | <a href="#">1726340000</a> | Złącze wtykowe do druku, Listwa męska, ogony jaskółek do bloków mocujących, Połączenie lutowane THR, 5.08 mm, Liczba biegunów: |
| GTIN (EAN) | 4032248061310              | 16, 90°, Długość kołka lutowniczego (l): 3.2 mm, cynowana,                                                                     |
| Ilość      | 20 ST                      | pomarańczowy, skrzynia                                                                                                         |

## SL-SMT 5.08/180 Box

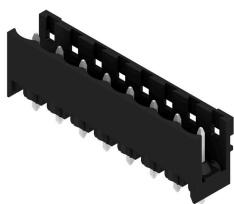


Złącze męskie odporne na wysokie temperatury, proste, otwarte. Pakowanie w pudełku lub w taśmie. Na taśmie i z kołkami lutowniczymi 1,5 mm, zoptymalizowane do montażu automatycznego. Kołek lutowniczy 3,2 mm przystosowany do lutowania rozplwowego oraz na fali. Złącza męskie mają miejsce na umieszczanie etykiet i mogą być kodowane. HC = High Current (przystosowane do prądów o dużych natężeniach).

## Ogólne dane zamówieniowe

|            |                            |                                                                                                                                                                                           |
|------------|----------------------------|-------------------------------------------------------------------------------------------------------------------------------------------------------------------------------------------|
| Typ        | SL-SMT 5.08HC/08/180 1...  | Wersja                                                                                                                                                                                    |
| Nr zam.    | <a href="#">1775662001</a> | Złącze wtykowe do druku, Listwa męska, otwarty z boku, Połączenie lutowane THT/THR, 5.08 mm, Liczba biegunów: 8, 180°, Długość kołka lutowniczego (l): 1.5 mm, cynowana, czarny, skrzynia |
| GTIN (EAN) | 4032248157600              |                                                                                                                                                                                           |
| Ilość      | 50 ST                      |                                                                                                                                                                                           |
| Typ        | SL-SMT 5.08HC/08/180 3...  | Wersja                                                                                                                                                                                    |
| Nr zam.    | <a href="#">1838040000</a> | Złącze wtykowe do druku, Listwa męska, otwarty z boku, Połączenie lutowane THT/THR, 5.08 mm, Liczba biegunów: 8, 180°, Długość kołka lutowniczego (l): 3.2 mm, cynowana, czarny, skrzynia |
| GTIN (EAN) | 4032248348107              |                                                                                                                                                                                           |
| Ilość      | 50 ST                      |                                                                                                                                                                                           |

## SL-SMT 5.08/180 Tape



Złącze męskie odporne na wysokie temperatury, proste, otwarte. Pakowanie w pudełku lub w taśmie. Na taśmie i z kołkami lutowniczymi 1,5 mm, zoptymalizowane do montażu automatycznego. Kołek lutowniczy 3,2 mm przystosowany do lutowania rozplwowego oraz na fali. Złącza męskie mają miejsce na umieszczanie etykiet i mogą być kodowane. HC = High Current (przystosowane do prądów o dużych natężeniach).

## Ogólne dane zamówieniowe

|            |                            |                                                                                                                                                                                       |
|------------|----------------------------|---------------------------------------------------------------------------------------------------------------------------------------------------------------------------------------|
| Typ        | SL-SMT 5.08HC/08/180 1...  | Wersja                                                                                                                                                                                |
| Nr zam.    | <a href="#">1775664001</a> | Złącze wtykowe do druku, Listwa męska, otwarty z boku, Połączenie lutowane THT/THR, 5.08 mm, Liczba biegunów: 8, 180°, Długość kołka lutowniczego (l): 1.5 mm, cynowana, czarny, Tape |
| GTIN (EAN) | 4032248159642              |                                                                                                                                                                                       |
| Ilość      | 250 ST                     |                                                                                                                                                                                       |

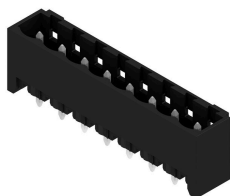
## BLL 5.08/08/180B 3.2SN OR BX

**Weidmüller Interface GmbH & Co. KG**  
Klingenbergstraße 26  
D-32758 Detmold  
Germany

## Elementy współpracujące

www.weidmueller.com

## SL-SMT 5.08/180G Box

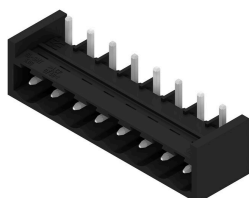


Złącze męskie odporne na wysokie temperatury, pakowane w pudełku lub taśmie. Na taśmie, z kołkami lutowniczymi 1,5 mm, zoptymalizowane do montażu automatycznego. Kołek lutowniczy 3,2 mm przystosowany do lutowania rozplwowego oraz na fali. Złącza męskie mają miejsce na umieszczanie etykiet i mogą być kodowane. HC = High Current (przystosowane do prądów o dużych natężeniach).

## Ogólne dane zamówieniowe

|            |                            |                                                                    |
|------------|----------------------------|--------------------------------------------------------------------|
| Typ        | SL-SMT 5.08HC/08/180G 1... | Wersja                                                             |
| Nr zam.    | <a href="#">1775982001</a> | Złącze wtykowe do druku, Listwa męska, zamknięte z boku,           |
| GTIN (EAN) | 4032248158973              | Połączenie lutowane THT/THR, 5.08 mm, Liczba biegunów: 8, 180°,    |
| Ilość      | 50 ST                      | Długość kołka lutowniczego (l): 1.5 mm, cynowana, czarny, skrzynia |
| Typ        | SL-SMT 5.08HC/08/180G 3... | Wersja                                                             |
| Nr zam.    | <a href="#">1838270000</a> | Złącze wtykowe do druku, Listwa męska, zamknięte z boku,           |
| GTIN (EAN) | 4032248348336              | Połączenie lutowane THT/THR, 5.08 mm, Liczba biegunów: 8, 180°,    |
| Ilość      | 50 ST                      | Długość kołka lutowniczego (l): 3.2 mm, cynowana, czarny, skrzynia |

## SL-SMT 5.08/270GH Box



Złącze męskie odporne na wysokie temperatury, proste, otwarte. Pakowanie w pudełku lub w taśmie. Na taśmie i z kołkami lutowniczymi 1,5 mm, zoptymalizowane do montażu automatycznego. Kołek lutowniczy 3,2 mm przystosowany do lutowania rozplwowego oraz na fali. Złącza męskie mają miejsce na umieszczanie etykiet i mogą być kodowane. HC = High Current (przystosowane do prądów o dużych natężeniach).

## Ogólne dane zamówieniowe

|            |                            |                                                                    |
|------------|----------------------------|--------------------------------------------------------------------|
| Typ        | SL-SMT 5.08HC/08/270GH ... | Wersja                                                             |
| Nr zam.    | <a href="#">1877080000</a> | Złącze wtykowe do druku, Listwa męska, zamknięte z boku,           |
| GTIN (EAN) | 4032248467563              | Połączenie lutowane THT/THR, 5.08 mm, Liczba biegunów: 8, 270°,    |
| Ilość      | 50 ST                      | Długość kołka lutowniczego (l): 1.5 mm, cynowana, czarny, skrzynia |
| Typ        | SL-SMT 5.08HC/08/270GH ... | Wersja                                                             |
| Nr zam.    | <a href="#">1877450000</a> | Złącze wtykowe do druku, Listwa męska, zamknięte z boku,           |
| GTIN (EAN) | 4032248468065              | Połączenie lutowane THT/THR, 5.08 mm, Liczba biegunów: 8, 270°,    |
| Ilość      | 50 ST                      | Długość kołka lutowniczego (l): 3.2 mm, cynowana, czarny, skrzynia |

## BLL 5.08/08/180B 3.2SN OR BX

**Weidmüller Interface GmbH & Co. KG**  
Klingenbergstraße 26  
D-32758 Detmold  
Germany

## Elementy współpracujące

www.weidmueller.com

## SL-SMT 5.08/270GH Tape

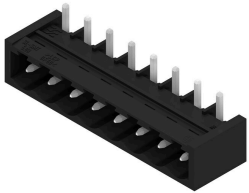


Złącze męskie odporne na wysokie temperatury, proste, otwarte. Pakowanie w pudełku lub w taśmie. Na taśmie i z kołkami lutowniczymi 1,5 mm, zoptymalizowane do montażu automatycznego. Kołek lutowniczy 3,2 mm przystosowany do lutowania rozplwowego oraz na fali. Złącza męskie mają miejsce na umieszczenie etykiet i mogą być kodowane. HC = High Current (przystosowane do prądów o dużych natężeniach).

## Ogólne dane zamówieniowe

|            |                            |                                                                 |
|------------|----------------------------|-----------------------------------------------------------------|
| Typ        | SL-SMT 5.08HC/08/270GH ... | Wersja                                                          |
| Nr zam.    | <a href="#">1877650000</a> | Złącze wtykowe do druku, Listwa męska, zamknięte z boku,        |
| GTIN (EAN) | 4032248468249              | Połączenie lutowane THT/THR, 5.08 mm, Liczba biegunów: 8, 270°, |
| Ilość      | 285 ST                     | Długość kołka lutowniczego (l): 1.5 mm, cynowana, czarny, Tape  |

## SL-SMT 5.08/270GL Box



Złącze męskie odporne na wysokie temperatury, proste, otwarte. Pakowanie w pudełku lub w taśmie. Na taśmie i z kołkami lutowniczymi 1,5 mm, zoptymalizowane do montażu automatycznego. Kołek lutowniczy 3,2 mm przystosowany do lutowania rozplwowego oraz na fali. Złącza męskie mają miejsce na umieszczenie etykiet i mogą być kodowane. HC = High Current (przystosowane do prądów o dużych natężeniach).

## Ogólne dane zamówieniowe

|            |                            |                                                                    |
|------------|----------------------------|--------------------------------------------------------------------|
| Typ        | SL-SMT 5.08HC/08/270GL ... | Wersja                                                             |
| Nr zam.    | <a href="#">1877180000</a> | Złącze wtykowe do druku, Listwa męska, zamknięte z boku,           |
| GTIN (EAN) | 4032248467839              | Połączenie lutowane THT/THR, 5.08 mm, Liczba biegunów: 8, 270°,    |
| Ilość      | 50 ST                      | Długość kołka lutowniczego (l): 1.5 mm, cynowana, czarny, skrzynia |
| Typ        | SL-SMT 5.08HC/08/270GL ... | Wersja                                                             |
| Nr zam.    | <a href="#">1877550000</a> | Złącze wtykowe do druku, Listwa męska, zamknięte z boku,           |
| GTIN (EAN) | 4032248468171              | Połączenie lutowane THT/THR, 5.08 mm, Liczba biegunów: 8, 270°,    |
| Ilość      | 50 ST                      | Długość kołka lutowniczego (l): 3.2 mm, cynowana, czarny, skrzynia |

## SL-SMT 5.08/270GL Tape



Złącze męskie odporne na wysokie temperatury, proste, otwarte. Pakowanie w pudełku lub w taśmie. Na taśmie i z kołkami lutowniczymi 1,5 mm, zoptymalizowane do montażu automatycznego. Kołek lutowniczy 3,2 mm przystosowany do lutowania rozplwowego oraz na fali. Złącza męskie mają miejsce na umieszczenie etykiet i mogą być kodowane. HC = High Current (przystosowane do prądów o dużych natężeniach).

## BLL 5.08/08/180B 3.2SN OR BX

Weidmüller Interface GmbH & Co. KG  
Klingenbergstraße 26  
D-32758 Detmold  
Germany

## Elementy współpracujące

www.weidmueller.com

## Ogólne dane zamówieniowe

|            |                            |                                                                 |
|------------|----------------------------|-----------------------------------------------------------------|
| Typ        | SL-SMT 5.08HC/08/270GL ... | Wersja                                                          |
| Nr zam.    | <a href="#">1877800000</a> | Złącze wtykowe do druku, Listwa męska, zamknięte z boku,        |
| GTIN (EAN) | 4032248468454              | Połączenie lutowane THT/THR, 5.08 mm, Liczba biegunów: 8, 270°, |
| Ilość      | 350 ST                     | Długość kołka lutowniczego (l): 1.5 mm, cynowana, czarny, Tape  |

## SL-SMT 5.08HC/90 Box



Złącze męskie odporne na wysokie temperatury, kąt 90°, otwarte. Pakowanie w pudełku lub w taśmie. Na taśmie, z kołkami lutowniczymi 1,5 mm, zoptymalizowane do montażu automatycznego. Kołek lutowniczy 3,2 mm przystosowany do lutowania rozplwowego oraz na fali. Złącza męskie mają miejsce na umieszczanie etykiet i mogą być kodowane. HC = High Current (przystosowane do prądów o dużych natężeniach).

## Ogólne dane zamówieniowe

|            |                            |                                                                   |
|------------|----------------------------|-------------------------------------------------------------------|
| Typ        | SL-SMT 5.08HC/08/90 1.5... | Wersja                                                            |
| Nr zam.    | <a href="#">1774822001</a> | Złącze wtykowe do druku, Listwa męska, otwarty z boku, Połączenie |
| GTIN (EAN) | 4032248155866              | lutowane THT/THR, 5.08 mm, Liczba biegunów: 8, 90°, Długość       |
| Ilość      | 50 ST                      | kołka lutowniczego (l): 1.5 mm, cynowana, czarny, skrzynia        |
| Typ        | SL-SMT 5.08HC/08/90 3.2... | Wersja                                                            |
| Nr zam.    | <a href="#">1780010000</a> | Złącze wtykowe do druku, Listwa męska, otwarty z boku, Połączenie |
| GTIN (EAN) | 4032248165339              | lutowane THT/THR, 5.08 mm, Liczba biegunów: 8, 90°, Długość       |
| Ilość      | 50 ST                      | kołka lutowniczego (l): 3.2 mm, cynowana, czarny, skrzynia        |

## SL-SMT 5.08HC/90 Tape



Złącze męskie odporne na wysokie temperatury, kąt 90°, otwarte. Pakowanie w pudełku lub w taśmie. Na taśmie, z kołkami lutowniczymi 1,5 mm, zoptymalizowane do montażu automatycznego. Kołek lutowniczy 3,2 mm przystosowany do lutowania rozplwowego oraz na fali. Złącza męskie mają miejsce na umieszczanie etykiet i mogą być kodowane. HC = High Current (przystosowane do prądów o dużych natężeniach).

## Ogólne dane zamówieniowe

|            |                            |                                                                   |
|------------|----------------------------|-------------------------------------------------------------------|
| Typ        | SL-SMT 5.08HC/08/90 1.5... | Wersja                                                            |
| Nr zam.    | <a href="#">1774824001</a> | Złącze wtykowe do druku, Listwa męska, otwarty z boku, Połączenie |
| GTIN (EAN) | 4032248167715              | lutowane THT/THR, 5.08 mm, Liczba biegunów: 8, 90°, Długość       |
| Ilość      | 350 ST                     | kołka lutowniczego (l): 1.5 mm, cynowana, czarny, Tape            |

## BLL 5.08/08/180B 3.2SN OR BX

**Weidmüller Interface GmbH & Co. KG**  
Klingenbergstraße 26  
D-32758 Detmold  
Germany

## Elementy współpracujące

www.weidmueller.com

## SL-SMT 5.08HC/90G Box



Złącze męskie odporne na wysokie temperatury, pakowane w pudełku lub taśmie. Na taśmie, z kołkami lutowniczymi 1,5 mm, zoptymalizowane do montażu automatycznego. Kołek lutowniczy 3,2 mm przystosowany do lutowania rozpliwowego oraz na fali. Złącza męskie mają miejsce na umieszczenie etykiet i mogą być kodowane. HC = High Current (przystosowane do prądów o dużych natężeniach).

## Ogólne dane zamówieniowe

|            |                            |                                                                    |
|------------|----------------------------|--------------------------------------------------------------------|
| Typ        | SL-SMT 5.08HC/08/90G 1...  | Wersja                                                             |
| Nr zam.    | <a href="#">1775062001</a> | Złącze wtykowe do druku, Listwa męska, zamknięte z boku,           |
| GTIN (EAN) | 4032248156528              | Połączenie lutowane THT/THR, 5.08 mm, Liczba biegunów: 8, 90°,     |
| Ilość      | 50 ST                      | Długość kołka lutowniczego (l): 1.5 mm, cynowana, czarny, skrzynia |
| Typ        | SL-SMT 5.08HC/08/90G 3...  | Wersja                                                             |
| Nr zam.    | <a href="#">1780240000</a> | Złącze wtykowe do druku, Listwa męska, zamknięte z boku,           |
| GTIN (EAN) | 4032248165568              | Połączenie lutowane THT/THR, 5.08 mm, Liczba biegunów: 8, 90°,     |
| Ilość      | 50 ST                      | Długość kołka lutowniczego (l): 3.2 mm, cynowana, czarny, skrzynia |

## SL-SMT 5.08HC/90G Tape

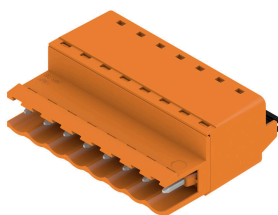


Złącze męskie odporne na wysokie temperatury, pakowane w pudełku lub taśmie. Na taśmie, z kołkami lutowniczymi 1,5 mm, zoptymalizowane do montażu automatycznego. Kołek lutowniczy 3,2 mm przystosowany do lutowania rozpliwowego oraz na fali. Złącza męskie mają miejsce na umieszczenie etykiet i mogą być kodowane. HC = High Current (przystosowane do prądów o dużych natężeniach).

## Ogólne dane zamówieniowe

|            |                            |                                                                |
|------------|----------------------------|----------------------------------------------------------------|
| Typ        | SL-SMT 5.08HC/08/90G 1...  | Wersja                                                         |
| Nr zam.    | <a href="#">1061940000</a> | Złącze wtykowe do druku, Listwa męska, zamknięte z boku,       |
| GTIN (EAN) | 4032248811489              | Połączenie lutowane THT/THR, 5.08 mm, Liczba biegunów: 8, 90°, |
| Ilość      | 285 ST                     | Długość kołka lutowniczego (l): 1.5 mm, cynowana, czarny, Tape |

## SLF 5.08/180 SN



Wtyk męski ze złączem PUSH IN z prostym odejściem, w połączeniu z BLF 5.08HC jako aplikacja Wire-to-Wire jako przepust ścienny Wtyki męskie mają miejsce na opis i mogą być kodowane.

## BLL 5.08/08/180B 3.2SN OR BX

Weidmüller Interface GmbH & Co. KG  
Klingenbergstraße 26  
D-32758 Detmold  
Germany

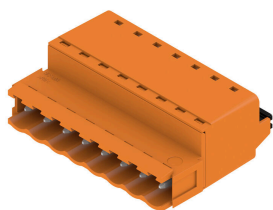
www.weidmueller.com

## Elementy współpracujące

## Ogólne dane zamówieniowe

|            |                            |                                                                                 |
|------------|----------------------------|---------------------------------------------------------------------------------|
| Typ        | SLF 5.08/08/180 SN BK BX   | Wersja                                                                          |
| Nr zam.    | <a href="#">1335670000</a> | Złącze wtykowe do druku, wtyk męski, 5.08 mm, Liczba biegunów:                  |
| GTIN (EAN) | 4050118139006              | 8, 180°, PUSH IN z akuatorem, Zakres zaciskania, maks. : 3.31 mm <sup>2</sup> , |
| Ilość      | 42 ST                      | skrzynia                                                                        |
| Typ        | SLF 5.08/08/180 SN OR BX   | Wersja                                                                          |
| Nr zam.    | <a href="#">1335390000</a> | Złącze wtykowe do druku, wtyk męski, 5.08 mm, Liczba biegunów:                  |
| GTIN (EAN) | 4050118138665              | 8, 180°, PUSH IN z akuatorem, Zakres zaciskania, maks. : 3.31 mm <sup>2</sup> , |
| Ilość      | 42 ST                      | skrzynia                                                                        |

## SLF 5.08/180B SN

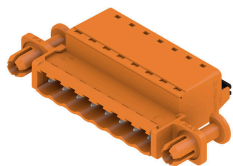


Wtyk męski ze złączem PUSH IN z prostym odejściem, w połączeniu z BLF 5.08HC jako aplikacja Wire-to-Wire jako przepust ścienny Wtyki męskie mają miejsce na opis i mogą być kodowane.

## Ogólne dane zamówieniowe

|            |                            |                                                                                 |
|------------|----------------------------|---------------------------------------------------------------------------------|
| Typ        | SLF 5.08/08/180B SN BK ... | Wersja                                                                          |
| Nr zam.    | <a href="#">1335900000</a> | Złącze wtykowe do druku, wtyk męski, 5.08 mm, Liczba biegunów:                  |
| GTIN (EAN) | 4050118139303              | 8, 180°, PUSH IN z akuatorem, Zakres zaciskania, maks. : 3.31 mm <sup>2</sup> , |
| Ilość      | 42 ST                      | skrzynia                                                                        |
| Typ        | SLF 5.08/08/180B SN OR ... | Wersja                                                                          |
| Nr zam.    | <a href="#">1335510000</a> | Złącze wtykowe do druku, wtyk męski, 5.08 mm, Liczba biegunów:                  |
| GTIN (EAN) | 4050118140125              | 8, 180°, PUSH IN z akuatorem, Zakres zaciskania, maks. : 3.31 mm <sup>2</sup> , |
| Ilość      | 42 ST                      | skrzynia                                                                        |

## SLF 5.08/180DF SN



Wtyk męski ze złączem PUSH IN z prostym odejściem, w połączeniu z BLF 5.08HC jako aplikacja Wire-to-Wire jako przepust ścienny Wtyki męskie mają miejsce na opis i mogą być kodowane.

## Ogólne dane zamówieniowe

|            |                            |                                                                                 |
|------------|----------------------------|---------------------------------------------------------------------------------|
| Typ        | SLF 5.08/08/180DF SN OR... | Wersja                                                                          |
| Nr zam.    | <a href="#">1353650000</a> | Złącze wtykowe do druku, wtyk męski, 5.08 mm, Liczba biegunów:                  |
| GTIN (EAN) | 4050118156379              | 8, 180°, PUSH IN z akuatorem, Zakres zaciskania, maks. : 3.31 mm <sup>2</sup> , |
| Ilość      | 24 ST                      | skrzynia                                                                        |

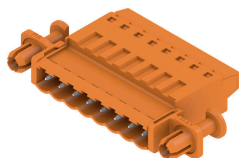
## BLL 5.08/08/180B 3.2SN OR BX

Weidmüller Interface GmbH & Co. KG  
Klingenbergstraße 26  
D-32758 Detmold  
Germany

## Elementy współpracujące

www.weidmueller.com

## SLT 5.08/180DF SN

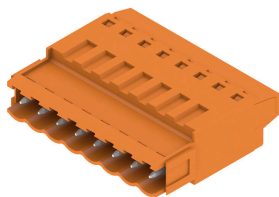


Wtyki męskie z przyłączem śrubowym z techniką przyłączeniową Top do podłączania przewodów. Wtyki męskie mają miejsce na opis i mogą być kodowane.

## Ogólne dane zamówieniowe

|            |                            |                                                                                |
|------------|----------------------------|--------------------------------------------------------------------------------|
| Typ        | SLT 5.08/08/180DF SN OR... | Wersja                                                                         |
| Nr zam.    | <a href="#">1353430000</a> | Złącze wtykowe do druku, wtyk męski, 5.08 mm, Liczba biegunów: 8,              |
| GTIN (EAN) | 4050118155891              | 180°, Przyłącze TOP, Zakres zaciskania, maks. : 2.5 mm <sup>2</sup> , skrzynia |
| Ilość      | 24 ST                      |                                                                                |

## SLT 5.08B

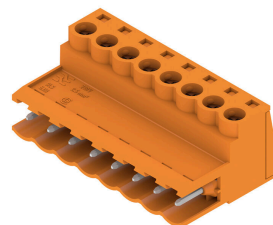


Wtyki męskie z przyłączem śrubowym z techniką przyłączeniową Top do podłączania przewodów. Wtyki męskie mają miejsce na opis i mogą być kodowane.

## Ogólne dane zamówieniowe

|            |                            |                                                                                |
|------------|----------------------------|--------------------------------------------------------------------------------|
| Typ        | SLT 5.08/08/180B SN OR ... | Wersja                                                                         |
| Nr zam.    | <a href="#">1611770000</a> | Złącze wtykowe do druku, wtyk męski, 5.08 mm, Liczba biegunów: 8,              |
| GTIN (EAN) | 4008190192655              | 180°, Przyłącze TOP, Zakres zaciskania, maks. : 2.5 mm <sup>2</sup> , skrzynia |
| Ilość      | 50 ST                      |                                                                                |

## SLS 5.08/180 SN



Wtyki męskie z przyłączem śrubowym z kabłąkiem zaciskowym do podłączania przewodów. Wtyki męskie mają miejsce na opis i mogą być kodowane.

## Ogólne dane zamówieniowe

|            |                            |                                                                                 |
|------------|----------------------------|---------------------------------------------------------------------------------|
| Typ        | SLS 5.08/08/180 SN OR BX   | Wersja                                                                          |
| Nr zam.    | <a href="#">1627150000</a> | Złącze wtykowe do druku, wtyk męski, 5.08 mm, Liczba biegunów:                  |
| GTIN (EAN) | 4008190199661              | 8, 180°, Przyłącze z jarzmem, Zakres zaciskania, maks. : 3.31 mm <sup>2</sup> , |
| Ilość      | 42 ST                      | skrzynia                                                                        |

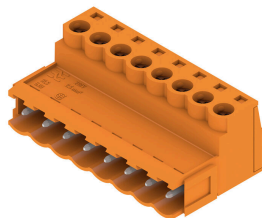
## BLL 5.08/08/180B 3.2SN OR BX

Weidmüller Interface GmbH & Co. KG  
Klingenbergstraße 26  
D-32758 Detmold  
Germany

## Elementy współpracujące

www.weidmueller.com

## SLS 5.08/180B

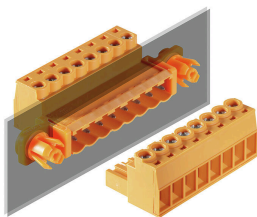


Wtyki męskie z przyłączem śrubowym z kabłąkiem zaciskowym do podłączania przewodów. Wtyki męskie mają miejsce na opis i mogą być kodowane.

## Ogólne dane zamówieniowe

|            |                            |                                                                                 |
|------------|----------------------------|---------------------------------------------------------------------------------|
| Typ        | SLS 5.08/08/180B SN OR ... | Wersja                                                                          |
| Nr zam.    | <a href="#">1627300000</a> | Złącze wtykowe do druku, wtyk męski, 5.08 mm, Liczba biegunów:                  |
| GTIN (EAN) | 4008190199814              | 8, 180°, Przyłącze z jarzmem, Zakres zaciskania, maks. : 3.31 mm <sup>2</sup> , |
| Ilość      | 42 ST                      | skrzynia                                                                        |

## SLS 5.08/180DF SN



Wtyki męskie z przyłączem śrubowym z kabłąkiem zaciskowym do podłączania przewodów. Wtyki męskie mają miejsce na opis i mogą być kodowane.

## Ogólne dane zamówieniowe

|            |                            |                                                                                 |
|------------|----------------------------|---------------------------------------------------------------------------------|
| Typ        | SLS 5.08/08/180DF SN OR... | Wersja                                                                          |
| Nr zam.    | <a href="#">1353540000</a> | Złącze wtykowe do druku, wtyk męski, 5.08 mm, Liczba biegunów:                  |
| GTIN (EAN) | 4050118156058              | 8, 180°, Przyłącze z jarzmem, Zakres zaciskania, maks. : 3.31 mm <sup>2</sup> , |
| Ilość      | 24 ST                      | skrzynia                                                                        |

## SLS 5.08TB KF35



Wtyki męskie z przyłączem śrubowym z kabłąkiem zaciskowym do podłączania przewodów. Stopki zaczepowe służą do montowania wtyków kołkowych na szynach nośnych. Złącza męskie mają miejsce na opis i mogą być kodowane.

## Ogólne dane zamówieniowe

|            |                            |                                                                                 |
|------------|----------------------------|---------------------------------------------------------------------------------|
| Typ        | SLS 5.08/08/180TB KF SN... | Wersja                                                                          |
| Nr zam.    | <a href="#">1846150000</a> | Złącze wtykowe do druku, wtyk męski, 5.08 mm, Liczba biegunów:                  |
| GTIN (EAN) | 4032248362431              | 8, 180°, Przyłącze z jarzmem, Zakres zaciskania, maks. : 3.31 mm <sup>2</sup> , |
| Ilość      | 10 ST                      | skrzynia                                                                        |

**Elementy współpracujące****SLS 5.08TB RF15**

Wtyki męskie z przyłączem śrubowym z kabłąkiem zaciskowym do podłączania przewodów. Stopki zaczepowe służą do montowania wtyków kołkowych na szynach nośnych. Złącza męskie mają miejsce na opis i mogą być kodowane.

**Ogólne dane zamówieniowe**

|            |                            |                                                                                 |
|------------|----------------------------|---------------------------------------------------------------------------------|
| Typ        | SLS 5.08/08/180TB RF15 ... | Wersja                                                                          |
| Nr zam.    | <a href="#">1846070000</a> | Złącze wtykowe do druku, wtyk męski, 5.08 mm, Liczba biegunów:                  |
| GTIN (EAN) | 4032248362356              | 8, 180°, Przyłącze z jarzmem, Zakres zaciskania, maks. : 3.31 mm <sup>2</sup> , |
| Ilość      | 10 ST                      | skrzynia                                                                        |