

HDC 16A SDLU 2PG16G

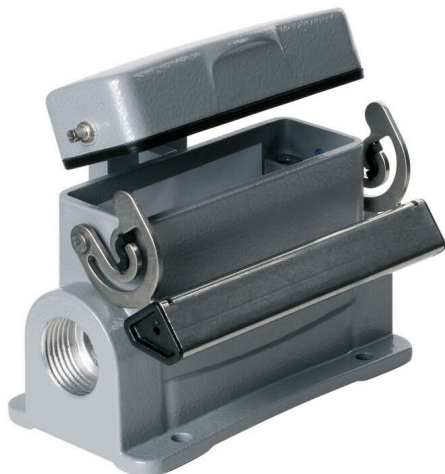
Weidmüller Interface GmbH & Co. KG

Klingenbergstraße 26

D-32758 Detmold

Germany

www.weidmueller.com



Dzięki specjalnemu stopowi odlewniczemu i wielowarstwowemu lakierowaniu powierzchni, obudowy HDC są perfekcyjnie zabezpieczone.

Inteligentnie zaprojektowany system ryglowania jest wykonany ze stali nierdzewnej. Dzięki temu cechuje się dużą trwałością oraz odpornością na korozję i uderzenia. Ryglowanie obudowy zapewnia bezpieczeństwo systemu. Nasz niepowtarzalny, opatentowany system sprężyn zapewnia skuteczność ryglowania obudowy i chroni przez niezamierzonym otwarciem.

Nanoszone laserowo oznaczenia umożliwiają szybkie i łatwe identyfikowanie. Aby każdy produkt można było natychmiast przyporządkować, na obudowie wypala się laserem trwałe oznakowanie.

Obudowy RockStar® IP65 / NEMA Typ 4X firmy Weidmüller to Państwa pierwszy wybór w kategorii obudów przemysłowych o stopniu ochrony IP 65.

Ogólne dane zamówieniowe

Wersja	obudowa HDC, Rozmiar instalacji: 5, Stopień ochrony: IP65, po połączeniu, Obudowa podstawy, Zatrząsk mocujący końcowy, na dole, standard, z pokrywą, Wymiary wlotów kablowych: PG 16
Nr zam.	1665300000
Typ	HDC 16A SDLU 2PG16G
GTIN (EAN)	4008190422004
Ilość	1 szt.

HDC 16A SDLU 2PG16G

Weidmüller Interface GmbH & Co. KG
Klingenbergstraße 26
D-32758 Detmold
Germany

www.weidmueller.com

Technical data

Dopuszczenia

Atesty



ROHS	Zgodny
UL File Number Search	Witryna UL
Nr certyfikatu (cURus)	E92202

Wymiary i masa

Głębokość	96 mm	Głębokość (cale)	3.7795 inch
Wysokość	76.5 mm	Wysokość (cale)	3.0118 inch
Szerokość	75.9 mm	Szerokość (cale)	2.9882 inch
Wymiar mocowania wysokość	40 mm	Wymiar mocowania szerokość	64 mm
Masa netto	277 g		

Temperatury

Temperatura graniczna -40 °C ... 125 °C

Zgodność produktu z wymogami środowiska naturalnego

Status zgodności z dyrektywą RoHS	Zgodne, bez wyłączenia
REACH SVHC	Potassium perfluorobutane sulfonate 29420-49-3
SCIP	e98b2b24-ba23-41bf-8d19-Odda3647412f

Odporność chemiczna	Substancja	Aceton
	Odporność chemiczna	Warunkowo odporny
	Substancja	Olej wiertniczy
	Odporność chemiczna	Odporny
	Substancja	Olej napędowy
	Odporność chemiczna	Odporny
	Substancja	Alkohol etylowy
	Odporność chemiczna	Odporny
	Substancja	Olej przekładniowy
	Odporność chemiczna	Odporny
	Substancja	Olej hydrauliczny
	Odporność chemiczna	Odporny
	Substancja	Płyn chłodzący
	Odporność chemiczna	Odporny
	Substancja	Benzyna ropopochodna
	Odporność chemiczna	Odporny
	Substancja	Pocenie
	Odporność chemiczna	Odporny
	Substancja	Benzyna wysokiej jakości
	Odporność chemiczna	Warunkowo odporny
Substancja	Woda	
Odporność chemiczna	Odporny	
Substancja	UV	
Odporność chemiczna	Niestabilny	
Substancja	Ozon	
Odporność chemiczna	Niestabilny	

HDC 16A SDLU 2PG16G

Weidmüller Interface GmbH & Co. KG

Klingenbergstraße 26

D-32758 Detmold

Germany

www.weidmueller.com

Technical data

Dane ogólne

moment dokręcający	0.5 Nm	Podstawowy materiał obudowy	odlew ciśnieniowy aluminiowy
Powierzchnia	lakier proszkowy	Stopień ochrony	IP65, po podłączeniu
wskazówka stopień ochrony	Klasa ochrony z zabezpieczoną osłoną: IP 65	Obudowy EMC	Nie
tworzywo element ryglujący	stal nierdzewna		

wersja

Wymiary wlotów kablowych	PG 16	część górna/część dolna/wieko	część dolna
Osłona	z pokrywą	moment dokręcający	0.5 Nm
liczba wpustów kablowych u góry	0	liczba wpustów kablowych z boku	2
wersja wieka	z pokrywą	wersja obudowy	Obudowa podstawy
wersja systemu zamykania	Zatrząsk mocujący końcowy, na dole	Forma konstrukcyjna	standard
Rozmiar instalacji	5	wpust kablowy	z gwintem
Typ	Obudowa podstawy	wersja pałaka	Zatrząsk mocujący końcowy
uszczelka	NBR	gwint (wewnętrzny)	PG 16
kolor (RAL)	RAL 7035	BG	5
Odpowiednie do ModuPlug®	Nie		

wymiary

odstęp otworów długość A2	64 mm	wpust kablowy	z gwintem
szerokość obudowy C	29.5 mm	szerokość cokołu C1	50 mm
długość obudowy	79 mm	wysokość obudowy B	57 mm
wysokość cokołu B1	4 mm		

Klasyfikacje

ETIM 8.0	EC000437	ETIM 9.0	EC000437
ETIM 10.0	EC000437	ECLASS 14.0	27-44-02-02
ECLASS 15.0	27-44-02-02		

HDC 16A SDLU 2PG16G

Weidmüller Interface GmbH & Co. KG
Klingenbergstraße 26
D-32758 Detmold
Germany

Drawings

www.weidmueller.com

