

HDC 10B SDLU 2PG16G

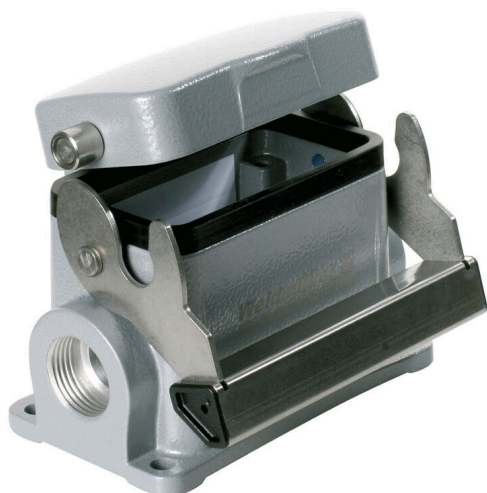
Weidmüller Interface GmbH & Co. KG

Klingenbergstraße 26

D-32758 Detmold

Germany

www.weidmueller.com



Dzięki specjalnemu stopowi odlewniczemu i wielowarstwowemu lakierowaniu powierzchni, obudowy HDC są perfekcyjnie zabezpieczone.

Inteligentnie zaprojektowany system ryglowania jest wykonany ze stali nierdzewnej. Dzięki temu cechuje się dużą trwałością oraz odpornością na korozję i uderzenia. Ryglowanie obudowy zapewnia bezpieczeństwo systemu. Nasz niepowtarzalny, opatentowany system sprężyn zapewnia skuteczność ryglowania obudowy i chroni przez niezamierzonym otwarciem.

Nanoszone laserowo oznaczenia umożliwiają szybkie i łatwe identyfikowanie. Aby każdy produkt można było natychmiast przyporządkować, na obudowie wypala się laserem trwałe oznakowanie.

Obudowy RockStar® IP65 / NEMA Typ 4X firmy Weidmüller to Państwa pierwszy wybór w kategorii obudów przemysłowych o stopniu ochrony IP 65.

Ogólne dane zamówieniowe

| | |
|------------|---|
| Wersja | obudowa HDC, Rozmiar instalacji: 4, Stopień ochrony: IP65, po podłączeniu, Obudowa podstawy, Zatrząsk mocujący końcowy, na dole, standard, z pokrywą, Wymiary wlotów kablowych: PG 16 |
| Nr zam. | 1655680000 |
| Typ | HDC 10B SDLU 2PG16G |
| GTIN (EAN) | 4008190408701 |
| Ilość | 1 szt. |

HDC 10B SDLU 2PG16G

Weidmüller Interface GmbH & Co. KG

Klingenbergstraße 26

D-32758 Detmold

Germany

www.weidmueller.com

Dane techniczne

Dopuszczenia

Atesty



| | |
|------------------------|----------------------------|
| ROHS | Zgodny |
| UL File Number Search | Witryna UL |
| Nr certyfikatu (cURus) | E92202 |

Wymiary i masa

| | | | |
|---------------------------|----------|----------------------------|-------------|
| Wysokość | 79.5 mm | Wysokość (cale) | 3.1299 inch |
| Szerokość | 98.9 mm | Szerokość (cale) | 3.8937 inch |
| Wymiar mocowania wysokość | 40 mm | Wymiar mocowania szerokość | 82 mm |
| Masa netto | 305.36 g | | |

Temperatury

Temperatura graniczna -40 °C ... 125 °C

Zgodność produktu z wymogami środowiska naturalnego

| | | |
|-----------------------------------|--|--------------------------|
| Status zgodności z dyrektywą RoHS | Zgodne, bez wyłączenia | |
| REACH SVHC | Potassium perfluorobutane sulfonate 29420-49-3 | |
| SCIP | e98b2b24-ba23-41bf-8d19-0dda3647412f | |
| Odporność chemiczna | Substancja | Aceton |
| | Odporność chemiczna | Warunkowo odporny |
| | Substancja | Olej wiertniczy |
| | Odporność chemiczna | Odporny |
| | Substancja | Olej napędowy |
| | Odporność chemiczna | Odporny |
| | Substancja | Alkohol etylowy |
| | Odporność chemiczna | Odporny |
| | Substancja | Olej przekładniowy |
| | Odporność chemiczna | Odporny |
| | Substancja | Olej hydrauliczny |
| | Odporność chemiczna | Odporny |
| | Substancja | Płyn chłodzący |
| | Odporność chemiczna | Odporny |
| | Substancja | Benzyna ropopochodna |
| | Odporność chemiczna | Odporny |
| | Substancja | Pocenie |
| | Odporność chemiczna | Odporny |
| | Substancja | Benzyna wysokiej jakości |
| | Odporność chemiczna | Warunkowo odporny |
| Substancja | Woda | |
| Odporność chemiczna | Odporny | |
| Substancja | UV | |
| Odporność chemiczna | Niestabilny | |
| Substancja | Ozon | |
| Odporność chemiczna | Niestabilny | |

Dane ogólne

| | | | |
|--------------|------------------|-----------------|----------------------|
| Powierzchnia | lakier proszkowy | Stopień ochrony | IP65, po podłączeniu |
|--------------|------------------|-----------------|----------------------|

HDC 10B SDLU 2PG16G

Weidmüller Interface GmbH & Co. KG

Klingenbergstraße 26

D-32758 Detmold

Germany

www.weidmueller.com

Dane techniczne

wersja

| | | | |
|---------------------------------|--------------------------|---------------------------------|-----------------------------------|
| Wymiary wlotów kablowych | PG 16 | część górna/część dolna/wieko | część dolna |
| Ostona | z pokrywą | liczba wpustów kablowych u góry | 0 |
| liczba wpustów kablowych z boku | 2 | wersja wieka | z pokrywą |
| wersja obudowy | Obudowa podstawy | wersja systemu zamykania | Zatrask mocujący końcowy, na dole |
| Forma konstrukcyjna | standard | Rozmiar instalacji | 4 |
| wpust kablowy | z gwintem | Typ | Obudowa podstawy |
| wersja pałaka | Zatrask mocujący końcowy | uszczelka | NBR |
| gwint (wewnętrzny) | PG 16 | kolor (RAL) | RAL 7035 |
| BG | 4 | Odpowiednie do ModuPlug® | Nie |

wymiary

| | | | |
|---------------------------|-------|---------------------|-----------|
| odstęp otworów długość A2 | 82 mm | wpust kablowy | z gwintem |
| szerokość obudowy C | 43 mm | szerokość cokołu C1 | 53.5 mm |
| długość obudowy | 73 mm | wysokość obudowy B | 57 mm |
| wysokość cokołu B1 | 5 mm | | |

Klasyfikacje

| | | | |
|-------------|-------------|-------------|-------------|
| ETIM 8.0 | EC000437 | ETIM 9.0 | EC000437 |
| ETIM 10.0 | EC000437 | ECLASS 14.0 | 27-44-02-02 |
| ECLASS 15.0 | 27-44-02-02 | | |

HDC 10B SDLU 2PG16G

Weidmüller Interface GmbH & Co. KG
Klingenbergstraße 26
D-32758 Detmold
Germany

Rysunki

www.weidmueller.com

