

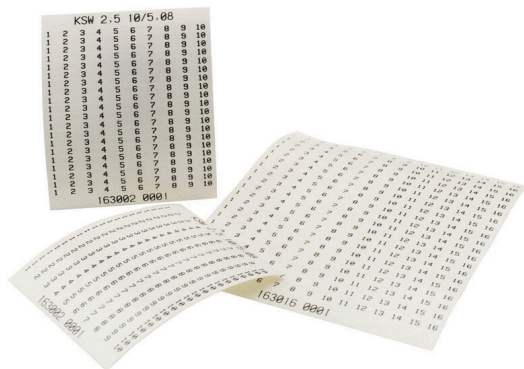
KSW 2,5 24/3,5 1-24**Weidmüller Interface GmbH & Co. KG**

Klingenbergstraße 26

D-32758 Detmold

Germany

www.weidmueller.com



Podobny do przedstawionego na ilustracji

Paski oznaczników KSW służą do oznaczania wielobiegowych wtyków do płytek drukowanych. Użytkownicy mogą zadrukowywać je indywidualnie dowolnie wybierając raster.

Etykiety odporne na rozmywanie Taśmy o szerokości 2,5 mm i 4 mm Wystarczy przykleić i gotowe Optymalna przyczepność Niezawierające PCV

Ogólne dane zamówieniowe

Wersja	KSW, Znakowanie zacisków, 2,5 x 84 mm, Raster w mm (P): 3.50 Weidmueller, biały
Nr zam.	1652250001
Typ	KSW 2,5 24/3,5 1-24
GTIN (EAN)	4008 190402 129
Ilość	10 szt.

KSW 2,5 24/3,5 1-24

Weidmüller Interface GmbH & Co. KG
Klingenbergstraße 26
D-32758 Detmold
Germany

www.weidmueller.com

Technical data

Dopuszczenia

ROHS	Zgodny
------	--------

Wymiary i masa

Wysokość	2.5 mm	Wysokość (cale)	0.0984 inch
Szerokość	84 mm	Szerokość (cale)	3.3071 inch
Masa netto	1.25 g		

Temperatury

Zakres temperatury stosowania	150 °C
-------------------------------	--------

Zgodność produktu z wymogami środowiska naturalnego

Status zgodności z dyrektywą RoHS	Zgodne, bez wyłączenia
REACH SVHC	Bez SVHC powyżej 0,1 wt%

Dane ogólne

Klej	Akrylat	Kolor materiału wg kodu rezystancji	9
Orientacja nadruku	poziomo	Ilość na arkusz	20
Metoda nadruku	Transfer ciepła	Wykonanie	samoprzylepny
Szerokość	84 mm	zakres temperatur roboczych, maks.	150 °C
Barwny	biały	Materiał podstawowy	poliester, bez PVC
Kolor nadruku	czarny	Nadrukowane znaki	Liczby
Kompatybilna drukarka		Zakres temperatury stosowania	150 °C
Aplikacja / producent	Weidmueller	Imprint	1 - 24

Klasyfikacje

ETIM 8.0	EC000761	ETIM 9.0	EC000761
ETIM 10.0	EC000761	ECLASS 14.0	27-28-11-01
ECLASS 15.0	27-28-11-01		