

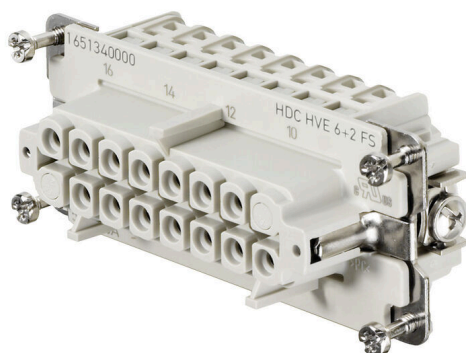
HDC HVE 6+2 FS**Weidmüller Interface GmbH & Co. KG**

Klingenbergstraße 26

D-32758 Detmold

Germany

www.weidmueller.com



Wkładki wysokonapięciowe serii HVE są wyposażone w dwa styki opóźniające.

Poziom przyłączenia przewodów jest zaprojektowany jako element śrubowy. Wszystkie przyłączeniowe elementy śrubowe są wyposażone w sprężynę zabezpieczającą przewód.

Liczba biegunów: 8

Prąd znamionowy: 23 A

Napięcie znamionowe: 830 V

Napięcie nominalne wg UL/CSA: 600 V AC/DC

Ogólne dane zamówieniowe

Wersja	wkład HDC, złącze żeńskie, 830 V, 20 A, Liczba biegunów: 8, złącze śrubowe, Rozmiar instalacji: 6
Nr zam.	1651340000
Typ	HDC HVE 6+2 FS
GTIN (EAN)	4008190299941
Ilość	1 szt.

HDC HVE 6+2 FS

Weidmüller Interface GmbH & Co. KG

Klingenbergstraße 26

D-32758 Detmold

Germany

www.weidmueller.com

Dane techniczne

Dopuszczenia

Atesty



ROHS

Zgodny

Wymiary i masa

Głębokość	84.5 mm	Głębokość (cale)	3.3268 inch
Wysokość	35.2 mm	Wysokość (cale)	1.3858 inch
Szerokość	34 mm	Szerokość (cale)	1.3386 inch
Masa netto	76 g		

Temperatury

Temperatura graniczna -40 °C ... 125 °C

Zgodność produktu z wymogami środowiska naturalnego

Status zgodności z dyrektywą RoHS Zgodne, z wyłączeniem

Wyłączenie RoHS (w przypadkach, w których ma to zastosowanie / jest znane) 6c

REACH SVHC Lead 7439-92-1, Potassium perfluorobutane sulfonate 29420-49-3

SCIP b67daa31-7dca-434d-8290-da7fb52f83a2

Odporność chemiczna

Substancja	Aceton
Odporność chemiczna	Odporny
Substancja	Amoniak, wodnisty
Odporność chemiczna	Warunkowo odporny
Substancja	Benzyna
Odporność chemiczna	Odporny
Substancja	Benzen
Odporność chemiczna	Odporny
Substancja	Olej napędowy
Odporność chemiczna	Warunkowo odporny
Substancja	Kwas octowy, stężony
Odporność chemiczna	Odporny
Substancja	Wodorotlenek potasu
Odporność chemiczna	Warunkowo odporny
Substancja	Metanol
Odporność chemiczna	Warunkowo odporny
Substancja	Olej silnikowy
Odporność chemiczna	Warunkowo odporny
Substancja	Ług rozcieńczony
Odporność chemiczna	Odporny
Substancja	Wodorofluorowęglowodory
Odporność chemiczna	Warunkowo odporny
Substancja	Zastosowanie na zewnątrz
Odporność chemiczna	Warunkowo odporny

Dane ogólne

Liczba biegunów	8	cykle wtykania Ag	≥ 500
cykle wtykania Au	≥ 500	Rodzaj przyłącza	złącze śrubowe

HDC HVE 6+2 FS

Weidmüller Interface GmbH & Co. KG

Klingenbergstraße 26

D-32758 Detmold

Germany

www.weidmueller.com

Dane techniczne

Rozmiar instalacji	6	Klasa palności wg UL 94	V-0
Rezystancja skrośna	≤2 mΩ	Barwny	beżowy
Opór izolacji	1010 Ω	Materiał izolacyjny	PC ze wzmocnieniem włóknem szklanym (listowanie UL i kwalifikacja pasma)
grupa materiałów izolacyjnych	IIIa	Przekrój przyłącza przewodu	2.5 mm ²
moment dokręcający maks. złącze PE	1.5 Nm	Powierzchnia	srebro chromianowane
moment dokręcający maks. zestyk główny	0.55 Nm	Typ	złącze żeńskie
Stopień zanieczyszczenia	3	moment dokręcający min. złącze PE	1.2 Nm
Materiał podstawowy	stop miedzi	moment dokręcający min. zestyk główny	0.5 Nm
Typoszereg	HVE	Napięcie pomiarowe (DIN EN 61984)	830 V
Napięcie pomiarowe według UL/CSA	600 V AC/DC	Udarowe napięcie pomiarowe (DIN EN 61984)	8 kV
Prąd pomiarowy (DIN EN 61984)	20 A	bez halogenu	true
Produkt o niskiej dymotwórczości wg DIN EN 45545-2	Tak	BG	6
Liczba zestyków sygnałowych	2	Liczba zestyków zasilania	6

wymiary

Szerokość	34 mm	długość cokołu	84.5 mm
wysokość gniazda	35.2 mm		

Dane przyłączeniowe PE

Rodzaj przyłącza PE	złącze śrubowe	rozmiar końcówki rowek (złącze PE)	SD 0,8 x 4,0
Długość odizolowania, przyłącze PE	10 mm	moment dokręcający maks. złącze PE	1.5 Nm
moment dokręcający min. złącze PE	1.2 Nm	Śruba mocująca	M 4
Przekrój pomiarowy	4 mm ²	przekrój przewodu AWG (PE), min.	AWG 20
przekrój przewodu AWG (PE), maks.	AWG 12		

wersja

rozmiar końcówki rowek (złącze śrubowe)	SD 0,6 x 3,5	przekrój przyłączeniowy przewodu AWG, AWG 14 maks.	
Długość usunięcia izolacji przyłącza pomiarowego	9 mm	Rodzaj przyłącza	złącze śrubowe
Rozmiar instalacji	6	Rezystancja skrośna	≤2 mΩ
śruba dociskowa	M 3	Wielkość ostrza	Gr. PZO
przekrój przyłącza przewodu AWG, min.	AWG 20	Przekrój przyłącza przewodu, jednodrutowy, max.	4 mm ²
Przekrój przyłącza przewodu, jednodrutowy, min.	0.5 mm ²	Przekrój przyłącza przewodu, cienki przewód wielodrutowy z tulejkami kablowymi DIN 46228/4, maks.	4 mm ²
Przekrój przyłącza przewodu, cienki przewód wielodrutowy z tulejkami kablowymi DIN 46228/4, min.	0.5 mm ²	Przekrój przyłącza przewodu, z cienkiego 4 mm ² drutu, maks.	
Przekrój przyłącza przewodu, cienki przewód wielodrutowy, min.	0.5 mm ²	Przekrój przyłącza przewodu, maks.	2.5 mm ²
Przekrój przyłącza przewodu, min.	0.5 mm ²	Powierzchnia	srebro chromianowane
moment dokręcający maks. zestyk główny	0.55 Nm	Materiał podstawowy	stop miedzi
moment dokręcający min. zestyk główny	0.5 Nm	BG	6

Klasyfikacje

ETIM 8.0	EC000438	ETIM 9.0	EC000438
ETIM 10.0	EC000438	ECLASS 14.0	27-44-02-05

Dane techniczne

ECLASS 15.0

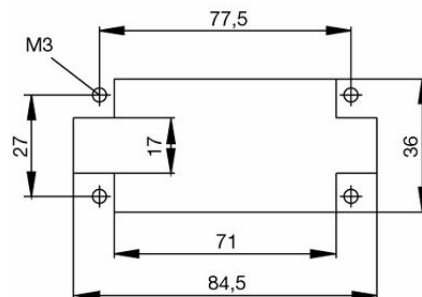
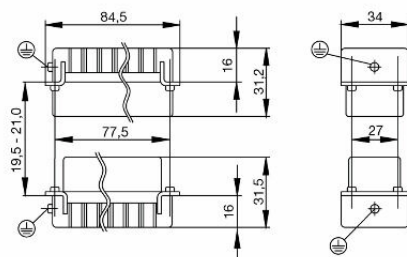
27-44-02-05

HDC HVE 6+2 FS

Weidmüller Interface GmbH & Co. KG
Klingenbergstraße 26
D-32758 Detmold
Germany

Rysunki

www.weidmueller.com



HDC HVE 6+2 FS

Weidmüller Interface GmbH & Co. KG

Klingenbergstraße 26

D-32758 Detmold

Germany

www.weidmueller.com

Akcesoria

Wkrętaki z końcówką płaską



Wkrętak do śrub rowkowych z izolacją VDE, SDI DIN 7437, ISO 2380/2, napęd zgodny z DIN 5264, ISO 2380/1, rękojeść SoftFinish

Ogólne dane zamówieniowe

Typ	SDIS 0.6X3.5X100	Wersja
Nr zam.	9008390000	Wkrętak, Wkrętak
GTIN (EAN)	4032248056354	
Ilość	1 ST	
Typ	SDS 0.6X3.5X100	Wersja
Nr zam.	9008330000	Wkrętak, Wkrętak
GTIN (EAN)	4032248056286	
Ilość	1 ST	
Typ	SDIS 0.8X4.0X100	Wersja
Nr zam.	9008400000	Wkrętak, Wkrętak
GTIN (EAN)	4032248056361	
Ilość	1 ST	
Typ	SDS 0.8X4.0X100	Wersja
Nr zam.	9008340000	Wkrętak, Wkrętak
GTIN (EAN)	4032248056293	
Ilość	1 ST	

Wkrętaki z końcówką krzyżową, typu Phillips



Wkrętak do śrub z rowkiem krzyżowym z izolacją VDE, Typ Phillips, SDIK PH DIN 7438, ISO 8764/2-PH, uchwyt zgodny z ISO 8764-PH, rękojeść SoftFinish

Ogólne dane zamówieniowe

Typ	SDIK PH1	Wersja
Nr zam.	9008570000	Wkrętak, Wkrętak
GTIN (EAN)	4032248056569	
Ilość	1 ST	
Typ	SDK PH1	Wersja
Nr zam.	9008480000	Wkrętak, Wkrętak
GTIN (EAN)	4032248056477	
Ilość	1 ST	

HDC HVE 6+2 FS**Weidmüller Interface GmbH & Co. KG**

Klingenbergstraße 26

D-32758 Detmold

Germany

www.weidmueller.com

Akcesoria**DSTV**

Do naszych wkładów oferujemy różnorodne akcesoria. Wśród nich między innymi systemy kodowania do wkładów .

Ogólne dane zamówieniowe

Typ	DSTV COBU5	Wersja
Nr zam.	1471500000	Złącza przemysłowe, Akcesoria, Element kodujący
GTIN (EAN)	4008190178543	
Ilość	100 ST	
Typ	DSTV COST4	Wersja
Nr zam.	1471300000	Złącza przemysłowe, Akcesoria, System kodowania
GTIN (EAN)	4008190017354	
Ilość	100 ST	