

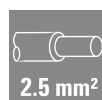
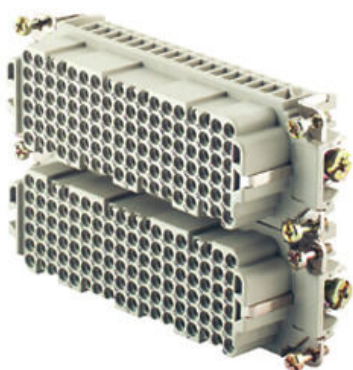
HDC HDD 108 FC 109-216**Weidmüller Interface GmbH & Co. KG**

Klingenbergstraße 26

D-32758 Detmold

Germany

www.weidmueller.com



Seria HDD z toczonymi stykami zaciskanymi jest obliczona na duże ilości biegunów w minimalnej przestrzeni. Dzięki mniejszej konstrukcji można zaoszczędzić miejsce potrzebne do zainstalowania, bez konieczności ograniczania liczby biegunów.

Płaszczyzna przyłączania przewodów została zaprojektowana jako zacisk zaprasowywany. Sprawdzona metoda zaciskania połączeń jest szeroko stosowana od dziesięcioleci. Styki zaprasowywane nie są ujęte w zakresie dostawy wkładek.

Ogólne dane zamówieniowe

Wersja	wkład HDC, złącze żeńskie, 250 V, 10 A, Liczba biegunów: 108, Przyłącze zagniatane, Rozmiar instalacji: 8
Nr zam.	1651300000
Typ	HDC HDD 108 FC 109-216
GTIN (EAN)	4008190299903
Ilość	1 szt.

Dane techniczne

Dopuszczenia

Atesty



ROHS Zgodny

UL File Number Search [Witryna UL](#)

Nr certyfikatu (cURus) E92202

Wymiary i masa

Głębokość	111 mm	Głębokość (cale)	4.3701 inch
Wysokość	35 mm	Wysokość (cale)	1.378 inch
Szerokość	34 mm	Szerokość (cale)	1.3386 inch
Masa netto	76 g		

Temperatury

Temperatura graniczna -40 °C ... 125 °C

Zgodność produktu z wymogami środowiska naturalnego

Status zgodności z dyrektywą RoHS Zgodne, bez wyłączenia

REACH SVHC Potassium perfluorobutane sulfonate 29420-49-3

SCIP 1609748e-c278-4c9b-b3d1-e6215d2988cd

Odporność chemiczna

Substancja	Aceton
Odporność chemiczna	Odporny
Substancja	Amoniak, wodnisty
Odporność chemiczna	Warunkowo odporny
Substancja	Benzyna
Odporność chemiczna	Odporny
Substancja	Benzen
Odporność chemiczna	Odporny
Substancja	Olej napędowy
Odporność chemiczna	Warunkowo odporny
Substancja	Kwas octowy, stężony
Odporność chemiczna	Odporny
Substancja	Wodrotlenek potasu
Odporność chemiczna	Warunkowo odporny
Substancja	Metanol
Odporność chemiczna	Warunkowo odporny
Substancja	Olej silnikowy
Odporność chemiczna	Warunkowo odporny
Substancja	Ług rozcieńczony
Odporność chemiczna	Odporny
Substancja	Wodorofluorowęglowodory
Odporność chemiczna	Warunkowo odporny
Substancja	Zastosowanie na zewnątrz
Odporność chemiczna	Warunkowo odporny

Dane ogólne

Liczba biegunów	108
cykle wtykania Ag	≥ 500
cykle wtykania Au	≥ 500
Rodzaj przyłącza	Przyłącze zagniatane

HDC HDD 108 FC 109-216

Weidmüller Interface GmbH & Co. KG

Klingenbergstraße 26

D-32758 Detmold

Germany

www.weidmueller.com

Dane techniczne

Rozmiar instalacji	8		
Klasa palności wg UL 94	V-0		
Rezystancja skrośna	≤4 mΩ		
Barwny	beżowy		
Opór izolacji	1010 Ω		
Materiał izolacyjny	PC ze wzmocnieniem włóknem szklanym (listowanie UL i kwalifikacja pasma)		
grupa materiałów izolacyjnych	IIIa		
Przekrój przyłącza przewodu	2.5 mm ²		
moment dokręcający maks. złącze PE	1.5 Nm		
Typ	złącze żeńskie		
Stopień zanieczyszczenia	3		
moment dokręcający min. złącze PE	1.2 Nm		
Materiał podstawowy	stop miedzi		
Typoszereg	HDD		
Napięcie pomiarowe (DIN EN 61984)	250 V		
Napięcie pomiarowe według UL/CSA	600 V AC/DC		
Udarowe napięcie pomiarowe (DIN EN 61984)	4 kV		
Prąd pomiarowy (DIN EN 61984)	10 A		
Prąd znamionowy (UR)	Przekrój poprzeczny połączenia AWG	AWG 14	
	Prąd znamionowy	10 A	
	Przekrój poprzeczny połączenia AWG	AWG 16	
	Prąd znamionowy	7 A	
	Przekrój poprzeczny połączenia AWG	AWG 18	
	Prąd znamionowy	7 A	
	Przekrój poprzeczny połączenia AWG	AWG 20	
	Prąd znamionowy	2.75 A	
	Przekrój poprzeczny połączenia AWG	AWG 22	
	Prąd znamionowy	2.75 A	
	Przekrój poprzeczny połączenia AWG	AWG 24	
	Prąd znamionowy	2.75 A	
	Prąd znamionowy (cUR)	Przekrój poprzeczny połączenia AWG	AWG 14
		Prąd znamionowy	6 A
		Przekrój poprzeczny połączenia AWG	AWG 16
		Prąd znamionowy	3.5 A
Przekrój poprzeczny połączenia AWG		AWG 18	
Prąd znamionowy		3.5 A	
Przekrój poprzeczny połączenia AWG		AWG 20	
Prąd znamionowy		1.47 A	
Przekrój poprzeczny połączenia AWG		AWG 22	
Prąd znamionowy		1.47 A	
Przekrój poprzeczny połączenia AWG		AWG 24	
Prąd znamionowy		1.47 A	
bez halogenu	true		
Produkt o niskiej dymotwórczości wg DIN EN 45545-2	Tak		
BG	8		
Liczba zestyków sygnałowych	0		
Liczba zestyków zasilania	108		

wymiary

Szerokość	34 mm	długość cokołu	111 mm
wysokość gniazda	33 mm		

Dane techniczne

Dane przyłączeniowe PE

Rodzaj przyłącza PE	złącze śrubowe	rozmiar końcówki rowek (złącze PE)	SD 0,6 x 3,5, SD 0,8 x 4,0
Długość odizolowania, przyłącze PE	10 mm	moment dokręcający maks. złącze PE	1.5 Nm
moment dokręcający min. złącze PE	1.2 Nm	Śruba mocująca	M 4
Przekrój pomiarowy	2.5 mm ²	przekrój przewodu AWG (PE), min.	AWG 20
przekrój przewodu AWG (PE), maks.	AWG 14		

wersja

przekrój przyłączeniowy przewodu AWG, AWG 14 maks.		Długość usunięcia izolacji przyłącza pomiarowego	8 mm
Rodzaj przyłącza	Przyłącze zagmatane	Rozmiar instalacji	8
Rezystancja skrośna	≤4 mΩ	przekrój przyłącza przewodu AWG, min.	AWG 26
Przekrój przyłącza przewodu, jednodrutowy, max.	2.5 mm ²	Przekrój przyłącza przewodu, jednodrutowy, min.	0.5 mm ²
Przekrój przyłącza przewodu, z cienkiego drutu, maks.	2.5 mm ²	Przekrój przyłącza przewodu, cienki przewód wielodrutowy, min.	0.5 mm ²
Przekrój przyłącza przewodu, maks.	2.05 mm ²	Przekrój przyłącza przewodu, min.	0.14 mm ²
Materiał podstawowy	stop miedzi	BG	8

Klasyfikacje

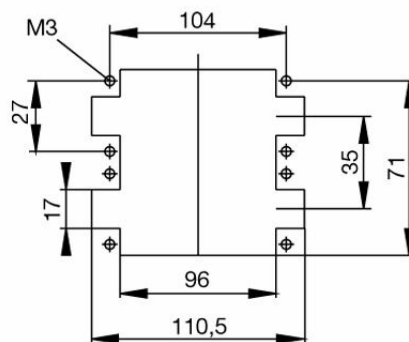
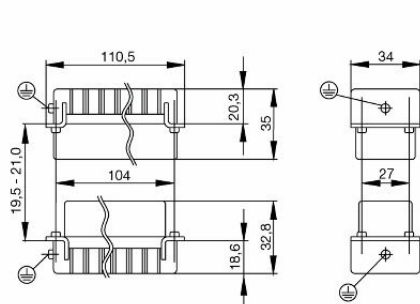
ETIM 8.0	EC000438	ETIM 9.0	EC000438
ETIM 10.0	EC000438	ECLASS 14.0	27-44-02-05
ECLASS 15.0	27-44-02-05		

HDC HDD 108 FC 109-216

Weidmüller Interface GmbH & Co. KG
Klingenbergstraße 26
D-32758 Detmold
Germany

Rysunki

www.weidmueller.com



Akcesoria

DSTV



Do naszych wkładów oferujemy różnorodne akcesoria. Wśród nich między innymi systemy kodowania do wkładów .

Ogólne dane zamówieniowe

Typ	DSTV COST4	Wersja
Nr zam.	1471300000	Złącza przemysłowe, Akcesoria, System kodowania
GTIN (EAN)	4008190017354	
Ilość	100 ST	
Typ	DSTV COBU5	Wersja
Nr zam.	1471500000	Złącza przemysłowe, Akcesoria, Element kodujący
GTIN (EAN)	4008190178543	
Ilość	100 ST	

Wkrętaki z końcówką płaską



Wkrętak do śrub rowkowych z izolacją VDE, SDI DIN 7437, ISO 2380/2, napęd zgodny z DIN 5264, ISO 2380/1, rękojeść SoftFinish

Ogólne dane zamówieniowe

Typ	SDIS 0.6X3.5X100	Wersja
Nr zam.	9008390000	Wkrętak, Wkrętak
GTIN (EAN)	4032248056354	
Ilość	1 ST	
Typ	SDS 0.6X3.5X100	Wersja
Nr zam.	9008330000	Wkrętak, Wkrętak
GTIN (EAN)	4032248056286	
Ilość	1 ST	
Typ	SDIS 0.8X4.0X100	Wersja
Nr zam.	9008400000	Wkrętak, Wkrętak
GTIN (EAN)	4032248056361	
Ilość	1 ST	
Typ	SDS 0.8X4.0X100	Wersja
Nr zam.	9008340000	Wkrętak, Wkrętak
GTIN (EAN)	4032248056293	
Ilość	1 ST	

HDC HDD 108 FC 109-216

Weidmüller Interface GmbH & Co. KG
 Klingenbergstraße 26
 D-32758 Detmold
 Germany

www.weidmueller.com

Akcesoria

Wkrętaki z końcówką krzyżową, typu Pozidrive



Wkrętak do śrub z rowkiem krzyżowym z izolacją VDE, Typ Pozidriv, SDIK PZ DIN 7438, ISO 8764/2-PZ, uchwyt zgodny z ISO 8764-PZ, rękojeść SoftFinish

Ogólne dane zamówieniowe

Typ	SDIK PZ1	Wersja
Nr zam.	9008900000	Wkrętak, Wkrętak
GTIN (EAN)	4032248266685	
Ilość	1 ST	

Wkrętaki z końcówką krzyżową, typu Pozidriv



Wkrętak do śrub z rowkiem krzyżowym, Typ Pozidriv, SDK PZ DIN 5262, ISO 8764/2-PZ, uchwyt zgodny z ISO 8764-PZ, końcówka Chrom Top, rękojeść SoftFinish

Ogólne dane zamówieniowe

Typ	SDK PZ1	Wersja
Nr zam.	9008530000	Wkrętak, Wkrętak
GTIN (EAN)	4032248056521	
Ilość	1 ST	

Crimping tools



Praski do styków toczonech
 Wymuszona blokada gwarantuje wysoką jakość zacisku
 Możliwość odblokowania przy ewentualnym błędzie w obsłudze
 Ogranicznik zapewnia dokładne pozycjonowanie styków

Ogólne dane zamówieniowe

Typ	CTX CM 1.6/2.5	Wersja
Nr zam.	9018490000	Narzędzie do zaciskania, Narzędzie do zaciskania terminali, 0.14mm ² , 4mm ² , Zagniatanie W
GTIN (EAN)	4008190884598	
Ilość	1 ST	

HDC HDD 108 FC 109-216

Weidmüller Interface GmbH & Co. KG

Klingenbergstraße 26

D-32758 Detmold

Germany

www.weidmueller.com

Akcesoria

Typ	CTIN CM 1.6/2.5	Wersja
Nr zam.	9205430000	Narzędzie do zaciskania, Narzędzie do zaciskania terminali, 0.14mm ² ,
GTIN (EAN)	4032248733446	6mm ² , poczw. Zagniatanie karbowane
Ilość	1 ST	

Narzędzia do usuwania styków



Firma Weidmüller oferuje szeroki wybór narzędzi do zagniatania, usuwania styków oraz do kabli światłowodowych.

Ogólne dane zamówieniowe

Typ	REMOVAL TOOL HD	Wersja
Nr zam.	1866730000	Narzędzia, Narzędzie do demontażu styków
GTIN (EAN)	4032248437054	
Ilość	1 ST	

zestyki zaciskane HD



Zaciskanie to bezpieczny i niezawodny pod względem elektrycznym i mechanicznym sposób łączenia przewodu i styku. Idealne łączenie zaciskane jest gazoszczelne i odporne na korozję.

Ogólne dane zamówieniowe

Typ	HDC-C-HD-BM0.14-0.37AG	Wersja
Nr zam.	1651570000	Złącza przemysłowe, Styk zaciskany, HD, HDD, HQ, MixMate, złącze
GTIN (EAN)	4008190400248	żeńskie, Przekrój przyłącza przewodu, maks.: 0.37, toczony, stop
Ilość	100 ST	miedzi
Typ	HDC-C-HD-BM0.5AG	Wersja
Nr zam.	1651580000	Złącza przemysłowe, Styk zaciskany, HD, HDD, HQ, MixMate, złącze
GTIN (EAN)	4008190400255	żeńskie, Przekrój przyłącza przewodu, maks.: 0.5, toczony, stop miedzi
Ilość	100 ST	
Typ	HDC-C-HD-BM0.75-1.00AG	Wersja
Nr zam.	1601760000	Złącza przemysłowe, Styk zaciskany, HD, HDD, HQ, MixMate, złącze
GTIN (EAN)	4008190158354	żeńskie, Przekrój przyłącza przewodu, maks.: 1, toczony, stop miedzi
Ilość	100 ST	
Typ	HDC-C-HD-BM1.5AG	Wersja
Nr zam.	1651600000	Złącza przemysłowe, Styk zaciskany, HD, HDD, HQ, MixMate, złącze
GTIN (EAN)	4008190400279	żeńskie, Przekrój przyłącza przewodu, maks.: 1.5, toczony, stop miedzi
Ilość	100 ST	

HDC HDD 108 FC 109-216

Weidmüller Interface GmbH & Co. KG

Klingenbergstraße 26

D-32758 Detmold

Germany

www.weidmueller.com

Akcesoria

Typ	HDC-C-HD-BM2.5AG	Wersja
Nr zam.	1651610000	Złącza przemysłowe, Styk zaciskany, HD, HDD, HQ, MixMate, złącze
GTIN (EAN)	4008190400286	żeńskie, Przekrój przyłącza przewodu, maks.: 2.5, toczony, stop miedzi
Ilość	100 ST	
Typ	HDC-C-HD-BM0.14-0.37AU	Wersja
Nr zam.	1651670000	Złącza przemysłowe, Styk zaciskany, HD, HDD, HQ, MixMate, złącze
GTIN (EAN)	4008190400347	żeńskie, Przekrój przyłącza przewodu, maks.: 0.37, toczony, stop
Ilość	100 ST	miedzi
Typ	HDC-C-HD-BM0.5AU	Wersja
Nr zam.	1651680000	Złącza przemysłowe, Styk zaciskany, HD, HDD, HQ, MixMate, złącze
GTIN (EAN)	4008190400354	żeńskie, Przekrój przyłącza przewodu, maks.: 0.5, toczony, stop miedzi
Ilość	100 ST	
Typ	HDC-C-HD-BM0.75-1.00AU	Wersja
Nr zam.	1651690000	Złącza przemysłowe, Styk zaciskany, HD, HDD, HQ, MixMate, złącze
GTIN (EAN)	4008190400361	żeńskie, Przekrój przyłącza przewodu, maks.: 1, toczony, stop miedzi
Ilość	100 ST	
Typ	HDC-C-HD-BM1.5AU	Wersja
Nr zam.	1651700000	Złącza przemysłowe, Styk zaciskany, HD, HDD, HQ, MixMate, złącze
GTIN (EAN)	4008190400378	żeńskie, Przekrój przyłącza przewodu, maks.: 1.5, toczony, stop miedzi
Ilość	100 ST	
Typ	HDC-C-HD-BM2.5AU	Wersja
Nr zam.	1651710000	Złącza przemysłowe, Styk zaciskany, HD, HDD, HQ, MixMate, złącze
GTIN (EAN)	4008190400385	żeńskie, Przekrój przyłącza przewodu, maks.: 2.5, toczony, stop miedzi
Ilość	100 ST	