

**HDC HDD 72 MC****Weidmüller Interface GmbH & Co. KG**

Klingenbergstraße 26

D-32758 Detmold

Germany

www.weidmueller.com



Seria HDD z toczonymi stykami zaciskanymi jest obliczona na duże liczby biegunów na minimalnej przestrzeni. Dzięki mniejszej formie użytkownicy zaoszczędzą miejsca przy instalacji, bez konieczności ograniczania liczby biegunów.

Poziom przyłączenie przewodu ma formę styku zaciskowego. Od dziesięcioleci w użyciu jest sprawdzona technika złączy zaciskanych. Dostawa wkładów nie obejmuje styków zaciskanych.

liczba biegunów: 72

prąd znamionowy: 10 A

napięcie znamionowe: 250 V

napięcie znamionowe wg UL/CSA: 600 V AC/DC

**Ogólne dane zamówieniowe**

Wersja	wkład HDC, Złącze męskie, 250 V, 10 A, Liczba biegunów: 72, Przyłącze zagniatane, Rozmiar instalacji: 6
Nr zam.	<a href="#">1651190000</a>
Typ	HDC HDD 72 MC
GTIN (EAN)	4008190299798
Ilość	1 szt.



## HDC HDD 72 MC

Weidmüller Interface GmbH &amp; Co. KG

Klingenbergstraße 26

D-32758 Detmold

Germany

www.weidmueller.com

## Technical data

Rozmiar instalacji	6	
Klasa palności wg UL 94	V-0	
Rezystancja skrośna	≤4 mΩ	
Barwny	beżowy	
Opór izolacji	1010 Ω	
Materiał izolacyjny	PC ze wzmocnieniem włóknem szklanym (listowanie UL i kwalifikacja pasma)	
grupa materiałów izolacyjnych	IIIa	
Przekrój przyłącza przewodu	2.5 mm <sup>2</sup>	
Typ	Złącze męskie	
Stopień zanieczyszczenia	3	
Materiał podstawowy	stop miedzi	
Typoszereg	HDD	
Napięcie pomiarowe (DIN EN 61984)	250 V	
Napięcie pomiarowe według UL/CSA	600 V AC/DC	
Udarowe napięcie pomiarowe (DIN EN 61984)	4 kV	
Prąd pomiarowy (DIN EN 61984)	10 A	
Prąd znamionowy (UR)	Przekrój poprzeczny połączenia AWG	AWG 14
	Prąd znamionowy	10 A
	Przekrój poprzeczny połączenia AWG	AWG 16
	Prąd znamionowy	7 A
	Przekrój poprzeczny połączenia AWG	AWG 18
	Prąd znamionowy	7 A
	Przekrój poprzeczny połączenia AWG	AWG 20
	Prąd znamionowy	2.75 A
	Przekrój poprzeczny połączenia AWG	AWG 22
	Prąd znamionowy	2.75 A
	Przekrój poprzeczny połączenia AWG	AWG 24
	Prąd znamionowy	2.75 A
Prąd znamionowy (cUR)	Przekrój poprzeczny połączenia AWG	AWG 14
	Prąd znamionowy	6 A
	Przekrój poprzeczny połączenia AWG	AWG 16
	Prąd znamionowy	3.5 A
	Przekrój poprzeczny połączenia AWG	AWG 18
	Prąd znamionowy	3.5 A
	Przekrój poprzeczny połączenia AWG	AWG 20
	Prąd znamionowy	1.47 A
	Przekrój poprzeczny połączenia AWG	AWG 22
	Prąd znamionowy	1.47 A
	Przekrój poprzeczny połączenia AWG	AWG 24
	Prąd znamionowy	1.47 A
bez halogenu	true	
Produkt o niskiej dymotwórczości wg DIN EN 45545-2	Tak	
BG	6	
Liczba zestyków sygnałowych	0	
Liczba zestyków zasilania	72	

## wymiary

Szerokość	34 mm	długość cokołu	84.5 mm
wysokość wtyku	35 mm		

## Dane znamionowe IECEx/ATEX

Nr certyfikatu (IECEx)	TUEV24ATEX9197X	Prąd (IECEx)	3 A
Prąd (ATEX)	3 A	nr certyfikatu (ATEX)	IECEXTUR24.0077X

## HDC HDD 72 MC

Weidmüller Interface GmbH &amp; Co. KG

Klingenbergstraße 26

D-32758 Detmold

Germany

www.weidmueller.com

## Technical data

Maks. przekrój przewodu (IECEX)	2.5 mm <sup>2</sup>	Napięcie maks. (ATEX)	250 V
Maks. przekrój przewodu (ATEX)	2.5 mm <sup>2</sup>	Napięcie maks. (IECEX)	250 V

## Dane przyłączeniowe PE

Rodzaj przyłącza PE	złącze śrubowe	rozmiar końcówki rowek (złącze PE)	SD 0,6 x 3,5, SD 0,8 x 4,0
Długość odizolowania, przyłącze PE	10 mm	moment dokręcający maks. złącze PE	1.5 Nm
moment dokręcający min. złącze PE	1.2 Nm	Śruba mocująca	M 4
Przekrój pomiarowy	2.5 mm <sup>2</sup>	przekrój przewodu AWG (PE), min.	AWG 20
przekrój przewodu AWG (PE), maks.	AWG 14		

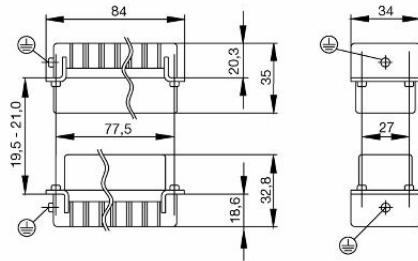
## wersja

przekrój przyłączeniowy przewodu AWG, AWG 14 maks.		Długość usunięcia izolacji przyłącza pomiarowego	8 mm
Rodzaj przyłącza	Przyłącze zagniatane	Rozmiar instalacji	6
Rezystancja skrośna	≤4 mΩ	przekrój przyłącza przewodu AWG, min.	AWG 26
Przekrój przyłącza przewodu, jednodrutowy, max.	2.5 mm <sup>2</sup>	Przekrój przyłącza przewodu, jednodrutowy, min.	0.5 mm <sup>2</sup>
Przekrój przyłącza przewodu, z cienkiego drutu, maks.	2.5 mm <sup>2</sup>	Przekrój przyłącza przewodu, cienki przewód wielodrutowy, min.	0.5 mm <sup>2</sup>
Przekrój przyłącza przewodu, maks.	2.05 mm <sup>2</sup>	Przekrój przyłącza przewodu, min.	0.14 mm <sup>2</sup>
Materiał podstawowy	stop miedzi	BG	6

## Klasyfikacje

ETIM 8.0	EC000438	ETIM 9.0	EC000438
ETIM 10.0	EC000438	ECLASS 14.0	27-44-02-05
ECLASS 15.0	27-44-02-05		

Drawings



## HDC HDD 72 MC

Weidmüller Interface GmbH &amp; Co. KG

Klingenbergstraße 26

D-32758 Detmold

Germany

www.weidmueller.com

## Accessories

## DSTV



Do naszych wkładów oferujemy różnorodne akcesoria. Wśród nich między innymi systemy kodowania do wkładów .

## Ogólne dane zamówieniowe

Typ	DSTV COST4	Wersja
Nr zam.	<a href="#">1471300000</a>	Złącza przemysłowe, Akcesoria, System kodowania
GTIN (EAN)	4008190017354	
Ilość	100 ST	
Typ	DSTV COBU5	Wersja
Nr zam.	<a href="#">1471500000</a>	Złącza przemysłowe, Akcesoria, Element kodujący
GTIN (EAN)	4008190178543	
Ilość	100 ST	

## Wkrętaki z końcówką płaską



Wkrętak do śrub rowkowych z izolacją VDE, SDI DIN 7437, ISO 2380/2, napęd zgodny z DIN 5264, ISO 2380/1, rękojeść SoftFinish

## Ogólne dane zamówieniowe

Typ	SDIS 0.6X3.5X100	Wersja
Nr zam.	<a href="#">9008390000</a>	Wkrętak, Wkrętak
GTIN (EAN)	4032248056354	
Ilość	1 ST	
Typ	SDS 0.6X3.5X100	Wersja
Nr zam.	<a href="#">9008330000</a>	Wkrętak, Wkrętak
GTIN (EAN)	4032248056286	
Ilość	1 ST	
Typ	SDIS 0.8X4.0X100	Wersja
Nr zam.	<a href="#">9008400000</a>	Wkrętak, Wkrętak
GTIN (EAN)	4032248056361	
Ilość	1 ST	
Typ	SDS 0.8X4.0X100	Wersja
Nr zam.	<a href="#">9008340000</a>	Wkrętak, Wkrętak
GTIN (EAN)	4032248056293	
Ilość	1 ST	

## HDC HDD 72 MC

Weidmüller Interface GmbH &amp; Co. KG

Klingenbergstraße 26

D-32758 Detmold

Germany

www.weidmueller.com

## Accessories

## Wkrętaki z końcówką krzyżową, typu Pozidrive



Wkrętak do śrub z rowkiem krzyżowym z izolacją VDE, Typ Pozidriv, SDIK PZ DIN 7438, ISO 8764/2-PZ, uchwyt zgodny z ISO 8764-PZ, rękojeść SoftFinish

## Ogólne dane zamówieniowe

Typ	SDIK PZ1	Wersja
Nr zam.	<a href="#">9008900000</a>	Wkrętak, Wkrętak
GTIN (EAN)	4032248266685	
Ilość	1 ST	

## Wkrętaki z końcówką krzyżową, typu Pozidriv



Wkrętak do śrub z rowkiem krzyżowym, Typ Pozidriv, SDK PZ DIN 5262, ISO 8764/2-PZ, uchwyt zgodny z ISO 8764-PZ, końcówka Chrom Top, rękojeść SoftFinish

## Ogólne dane zamówieniowe

Typ	SDK PZ1	Wersja
Nr zam.	<a href="#">9008530000</a>	Wkrętak, Wkrętak
GTIN (EAN)	4032248056521	
Ilość	1 ST	

## Crimping tools



Praski do styków toczonech  
Wymuszona blokada gwarantuje wysoką jakość zacisku  
Możliwość odblokowania przy ewentualnym błędzie w obsłudze  
Ogranicznik zapewnia dokładne pozycjonowanie styków

## Ogólne dane zamówieniowe

Typ	CTX CM 1.6/2.5	Wersja
Nr zam.	<a href="#">9018490000</a>	Narzędzie do zaciskania, Narzędzie do zaciskania terminali, 0.14mm <sup>2</sup> , 4mm <sup>2</sup> , Zagniatanie W
GTIN (EAN)	4008190884598	
Ilość	1 ST	

## HDC HDD 72 MC

Weidmüller Interface GmbH &amp; Co. KG

Klingenbergstraße 26

D-32758 Detmold

Germany

www.weidmueller.com

## Accessories

Typ	CTIN CM 1.6/2.5	Wersja
Nr zam.	<a href="#">9205430000</a>	Narzędzie do zaciskania, Narzędzie do zaciskania terminali, 0.14mm <sup>2</sup> ,
GTIN (EAN)	4032248733446	6mm <sup>2</sup> , poczw. Zagniatanie karbowane
Ilość	1 ST	

## Narzędzia do usuwania styków



Firma Weidmüller oferuje szeroki wybór narzędzi do zagniatania, usuwania styków oraz do kabli światłowodowych.

## Ogólne dane zamówieniowe

Typ	REMOVAL TOOL HD	Wersja
Nr zam.	<a href="#">1866730000</a>	Narzędzia, Narzędzie do demontażu styków
GTIN (EAN)	4032248437054	
Ilość	1 ST	

## zestyki zaciskane HD



Zaciskanie to bezpieczny i niezawodny pod względem elektrycznym i mechanicznym sposób łączenia przewodu i styku. Idealne łączenie zaciskane jest gazoszczelne i odporne na korozję.

## Ogólne dane zamówieniowe

Typ	HDC-C-HD-SM0.14-0.37AG	Wersja
Nr zam.	<a href="#">1651520000</a>	Złącza przemysłowe, Styk zaciskany, HD, HDD, HQ, MixMate, Złącze
GTIN (EAN)	4008190400194	męskie, Przekrój przyłącza przewodu, maks.: 0.37, toczony, stop
Ilość	100 ST	miedzi
Typ	HDC-C-HD-SM0.5AG	Wersja
Nr zam.	<a href="#">1651530000</a>	Złącza przemysłowe, Styk zaciskany, HD, HDD, HQ, MixMate, Złącze
GTIN (EAN)	4008190400200	męskie, Przekrój przyłącza przewodu, maks.: 0.5, toczony, stop miedzi
Ilość	100 ST	
Typ	HDC-C-HD-SM0.75-1.00AG	Wersja
Nr zam.	<a href="#">1601750000</a>	Złącza przemysłowe, Styk zaciskany, HD, HDD, HQ, MixMate, Złącze
GTIN (EAN)	4008190134280	męskie, Przekrój przyłącza przewodu, maks.: 1, toczony, stop miedzi
Ilość	100 ST	
Typ	HDC-C-HD-SM1.5AG	Wersja
Nr zam.	<a href="#">1651550000</a>	Złącza przemysłowe, Styk zaciskany, HD, HDD, HQ, MixMate, Złącze
GTIN (EAN)	4008190400224	męskie, Przekrój przyłącza przewodu, maks.: 1.5, toczony, stop miedzi
Ilość	100 ST	

## HDC HDD 72 MC

**Weidmüller Interface GmbH & Co. KG**  
 Klingenbergstraße 26  
 D-32758 Detmold  
 Germany

www.weidmueller.com

## Accessories

Typ	HDC-C-HD-SM2.5AG	Wersja
Nr zam.	<a href="#">1651560000</a>	Złącza przemysłowe, Styk zaciskany, HD, HDD, HQ, MixMate, Złącze
GTIN (EAN)	4008190400231	męskie, Przekrój przyłącza przewodu, maks.: 2.5, toczony, stop miedzi
Ilość	100 ST	
Typ	HDC-C-HD-SM0.14-0.37AU	Wersja
Nr zam.	<a href="#">1651620000</a>	Złącza przemysłowe, Styk zaciskany, HD, HDD, HQ, MixMate, Złącze
GTIN (EAN)	4008190400293	męskie, Przekrój przyłącza przewodu, maks.: 0.37, toczony, stop
Ilość	100 ST	miedzi
Typ	HDC-C-HD-SM0.5AU	Wersja
Nr zam.	<a href="#">1651630000</a>	Złącza przemysłowe, Styk zaciskany, HD, HDD, HQ, MixMate, Złącze
GTIN (EAN)	4008190400309	męskie, Przekrój przyłącza przewodu, maks.: 0.5, toczony, stop miedzi
Ilość	100 ST	
Typ	HDC-C-HD-SM0.75-1.00AU	Wersja
Nr zam.	<a href="#">1651640000</a>	Złącza przemysłowe, Styk zaciskany, HD, HDD, HQ, MixMate, Złącze
GTIN (EAN)	4008190400316	męskie, Przekrój przyłącza przewodu, maks.: 1, toczony, stop miedzi
Ilość	100 ST	
Typ	HDC-C-HD-SM1.5AU	Wersja
Nr zam.	<a href="#">1651650000</a>	Złącza przemysłowe, Styk zaciskany, HD, HDD, HQ, MixMate, Złącze
GTIN (EAN)	4008190400323	męskie, Przekrój przyłącza przewodu, maks.: 1.5, toczony, stop miedzi
Ilość	100 ST	
Typ	HDC-C-HD-SM2.5AU	Wersja
Nr zam.	<a href="#">1651660000</a>	Złącza przemysłowe, Styk zaciskany, HD, HDD, HQ, MixMate, Złącze
GTIN (EAN)	4008190400330	męskie, Przekrój przyłącza przewodu, maks.: 2.5, toczony, stop miedzi
Ilość	100 ST	

## rozmiar 6



Seria HDD z toczonymi stykami zaciskany jest obliczona na duże liczby biegunów na minimalnej przestrzeni. Dzięki mniejszej formie użytkownicy zaoszczędzą miejsca przy instalacji, bez konieczności ograniczania liczby biegunów. Poziom przyłączenia przewodu ma formę styku zaciskanego. Od dziesięcioleci w użyciu jest sprawdzona technika złączy zaciskanych. Dostawa wkładów nie obejmuje styków zaciskanych.

liczba biegunów: 72  
 prąd znamionowy: 10 A  
 napięcie znamionowe: 250 V  
 napięcie znamionowe wg UL/CSA: 600 V AC/DC

## Ogólne dane zamówieniowe

Typ	HDC HDD 72 FC	Wersja
Nr zam.	<a href="#">1651200000</a>	wkład HDC, złącze żeńskie, 250 V, 10 A, Liczba biegunów: 72,
GTIN (EAN)	4008190299804	Przyłącze zagniatane, Rozmiar instalacji: 6
Ilość	1 ST	