

## ESO 15 DIN A4 WS

**Weidmüller Interface GmbH & Co. KG**

Klingenbergstraße 26

D-32758 Detmold

Germany

[www.weidmueller.com](http://www.weidmueller.com)



Podobny do przedstawionego na ilustracji



### Ogólne dane zamówieniowe

Wersja	Oznacznik złąček, Oznaczniki wkładane, 15 x 6 mm, biały
Nr zam.	<a href="#">1636510000</a>
Typ	ESO 15 DIN A4 WS
GTIN (EAN)	4008190425494
Ilość	10 szt.
Status dostawy	element wycofywany z produkcji
Dostępne do	2025-08-31T00:00:00+02:00

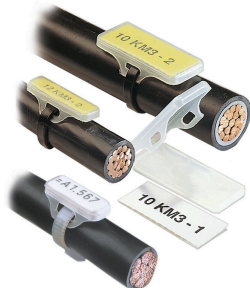


**Rysunki**



## Akcesoria

## WKM do szyldów wsuwanych



Wykonana bez zastosowania halogenów, przezroczysta kieszeń WKM zapewnia wyjątkowe zabezpieczenie przed czynnikami atmosferycznymi. Pewne mocowanie przy użyciu opasek kablowych pozwala na stosowanie z przewodami o prawie wszystkich przekrojach. Wstępnie zadrukowane oznaczniki wsuwa się do uchwytu WKM, a następnie mocuje zatrzaskiem. Oznaczniki do kabli WKM są odpowiednim rozwiązaniem zapewniający maksymalną efektywność znakowania w miejscu montażu. Korzyści ze stosowania kabli WKMPapierowe i poliestrowe etykiety można drukować indywidualnie przy użyciu konwencjonalnych drukarek biurowych. Solidna konstrukcja w połączeniu z szyldami MultiCard ELS gwarantuje maksymalną ochronę przed czynnikami środowiskowymi.

## Ogólne dane zamówieniowe

Typ	WKM 18/43	Wersja
Nr zam.	<a href="#">1610700000</a>	WKM, Znaczniki kabli i przewodów, 7 - 115 mm, 43 x 18 mm,
GTIN (EAN)	4008190204488	Oznaczniki do przewodów i kabli, transparentny
Ilość	50 ST	