

SCHT 5 S**Weidmüller Interface GmbH & Co. KG**

Klingenbergstraße 26

D-32758 Detmold

Germany

www.weidmueller.com



Oprawki szyldów grupowych SchT 5 S wsuwane bezpośrednio w szynę nośną TS 32 lub TS 35. W ten sposób można oznaczać listwę zaciskową niezależnie od typu zacisku.

Oprawki SchT 5 oraz SchT 5 S wyposaża się w paski ochronne ESO 5, STR 5.

SchT 7 jest oprawką szyldów grupowych, do szyldów wsuwanych. Jest wyposażona w zawias umożliwiający łatwy dostęp do śruby zaciskowej.

Oprawki SchT 7 wyposaża się w paski ochronne ESO 7, STR 7 lub oznaczniki DEK 5.

Informacje o szyldach wsuwanych oraz paskach ochronnych, patrz „Akcesoria”.

Ogólne dane zamówieniowe

Wersja	SCHT, Znakowanie zacisków, 44,5 x 9,5 mm, Raster w mm (P): 5.00 Weidmueller, czarny
Nr zam.	1631930000
Typ	SCHT 5 S
GTIN (EAN)	4008190206680
Ilość	20 szt.

SCHT 5 S

Weidmüller Interface GmbH & Co. KG
Klingenbergstraße 26
D-32758 Detmold
Germany

www.weidmueller.com

Technical data

Dopuszczenia

ROHS	Zgodny
------	--------

Wymiary i masa

Wysokość	44.5 mm	Wysokość (cale)	1.752 inch
Szerokość	9.5 mm	Szerokość (cale)	0.374 inch
Masa netto	3.64 g		

Temperatury

Zakres temperatury stosowania	-40...100 °C
-------------------------------	--------------

Zgodność produktu z wymogami środowiska naturalnego

Status zgodności z dyrektywą RoHS	Zgodne, bez wyłączenia
REACH SVHC	Bez SVHC powyżej 0,1 wt%

Dane ogólne

Orientacja nadruku	poziome i pionowe	
Rodzaj nadruku	neutralna	
Szerokość	9.5 mm	
Klasa palności wg UL 94	V-2	
zakres temperatur roboczych, maks.	100 °C	
zakres temperatur roboczych, min.	-40 °C	
Barwny	czarny	
Halogenki	Nie	
Materiał podstawowy	poliamid 66	
Nadrukowane znaki	bez	
Liczba oznaczników w opakowaniu	forma dostawy	Podzespół
Liczba oznaczników w kombinacji	1 Component part = Terminal marker	
Zakres temperatury stosowania	-40...100 °C	
Aplikacja / producent	Weidmueller	

Znaczniki złącz

Raster w mm (P)	5.00 mm
-----------------	---------

Klasyfikacje

ETIM 8.0	EC002848	ETIM 9.0	EC002848
ETIM 10.0	EC002848	ECLASS 14.0	27-14-11-92
ECLASS 15.0	27-14-11-92		

SCHT 5 S

Weidmüller Interface GmbH & Co. KG

Klingenbergstraße 26

D-32758 Detmold

Germany

www.weidmueller.com

Accessories

szyldy wtykane ESO



Ogólne dane zamówieniowe

Typ	ESO 5 S DIN A4 WS	Wersja	
Nr zam.	1631920000		Oznacznik złączek, Oznaczniki wkładane, 40 x 7 mm, biały
GTIN (EAN)	4008190206673		
Ilość	10 ST		

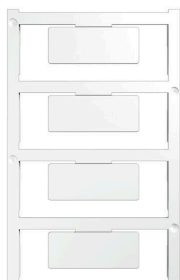
STR przezroczyste paski



Ogólne dane zamówieniowe

Typ	STR 5 S F.SCHT 5 S	Wersja	
Nr zam.	1631940000		Oznacznik złączek, Nasadka ochronna, 40 x 7 mm, transparentny
GTIN (EAN)	4008190206697		
Ilość	20 ST		

neutralna



Oznaczniki ELS MultiCard można opisywać przy użyciu drukarki PrintJet, plotera lub drukarki SMark. W szczególności, przy użyciu kolorowej drukarki PrintJet AVANCED można na wiele sposobów wykonywać przyciągające wzrok oznaczniki kabli i listw zaciskowych. ELS 6/30 do stosowania w oznacznikach kabli WKM 8/30 lub oprawkach szyldów grupowych EM8/30 ELS 7/40 do stosowania w oprawkach szyldów grupowych SchT5S ELS 16/40 do stosowania w oznacznikach kabli WKM 18/43 lub oprawkach szyldów grupowych SchT5

Do nadruku na zamówienie: Prosimy o przesłanie pliku z oprogramowaniem etykietującym M-Print PRO lub M-Print PRO Online (bez instalacji) zgodnie z naszymi specyfikacjami etykietowania.

SCHT 5 S

Weidmüller Interface GmbH & Co. KG
 Klingenbergstraße 26
 D-32758 Detmold
 Germany

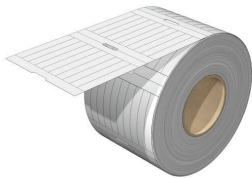
www.weidmueller.com

Accessories

Ogólne dane zamówieniowe

Typ	ELS 7/40 MC NE WS	Wersja
Nr zam.	1045640000	ELS, Oznaczniki wkładane, 0 - 0 mm, 40 x 7 mm, biały
GTIN (EAN)	4032248836086	
Ilość	40 ST	
Typ	ELS 7/40 MC NE GE	Wersja
Nr zam.	1045650000	ELS, Oznaczniki wkładane, 0 - 0 mm, 40 x 7 mm, żółty
GTIN (EAN)	4032248779635	
Ilość	40 ST	

ELS 7/40



ELS

ELS to specjalne bezklejowe etykiety do oznaczników kabli WKM lub grupowych opravek szylu. Matowy, cienki ale odporny na ścieranie poliester pozwala na bardzo dobre opisywanie i zapewnia doskonałą czytelność. W połączeniu z hydrofobowymi tulejami WKM, rozwiązanie to pozwala na wykonywanie oznaczeń kabli o bardzo dużej odporności na trudne warunki środowiskowe.

Ogólne dane zamówieniowe

Typ	ELS 7/40 MM WS	Wersja
Nr zam.	2518620000	ELS, Oznaczniki wkładane, 40 x 6.3 mm, biały
GTIN (EAN)	4050118531312	
Ilość	3000 ST	
Typ	ELS 7/40 MM GE	Wersja
Nr zam.	2519160000	ELS, Oznaczniki wkładane, 40 x 6.3 mm, żółty
GTIN (EAN)	4050118531329	
Ilość	3000 ST	