

## KSW 4 16/5,08 17-32

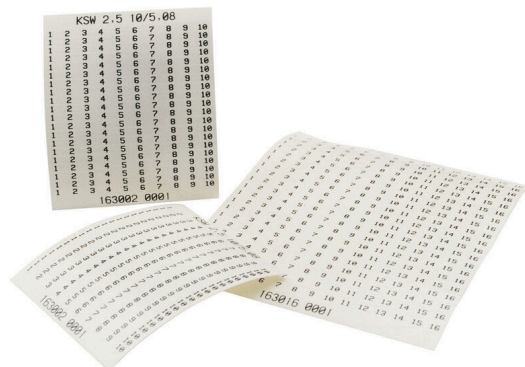
Weidmüller Interface GmbH & Co. KG

Klingenbergstraße 26

D-32758 Detmold

Germany

www.weidmueller.com



Podobny do przedstawionego na ilustracji

Paski oznaczników KSW służą do oznaczania wielobiegowych wtyków do płytek drukowanych. Użytkownicy mogą zadrukowywać je indywidualnie dowolnie wybierając raster.

Etykiety odporne na rozmywanie Taśmy o szerokości 2,5 mm i 4 mm Wystarczy przykleić i gotowe Optymalna przyczepność Niezawierające PCV

### Ogólne dane zamówieniowe

Wersja	KSW, Znakowanie zacisków, 4 x 81.3 mm, Raster w mm (P): 5.08 Weidmueller, biały
Nr zam.	<a href="#">1630160017</a>
Typ	KSW 4 16/5,08 17-32
GTIN (EAN)	4008190291068
Ilość	10 szt.

