

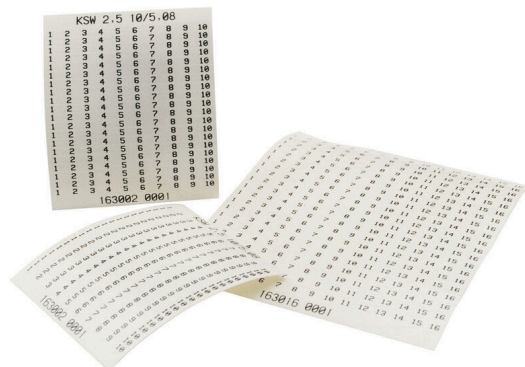
KSW 2,5 < 150MM SONDDR.**Weidmüller Interface GmbH & Co. KG**

Klingenbergstraße 26

D-32758 Detmold

Germany

www.weidmueller.com



Podobny do przedstawionego na ilustracji

Paski oznaczników KSW służą do oznaczania wielobiegowych wtyków do płytek drukowanych. Użytkownicy mogą zadrukowywać je indywidualnie dowolnie wybierając raster.

Etykiety odporne na rozmywanie Taśmy o szerokości 2,5 mm i 4 mm Wystarczy przykleić i gotowe Optymalna przyczepność Niezawierające PCV

Ogólne dane zamówieniowe

Wersja	KSW, Znakowanie zacisków, 2,5 x 150 mm, Raster w mm (P): 2.50 Weidmueller, biały
Nr zam.	1629940000
Typ	KSW 2,5 < 150MM SONDDR.
GTIN (EAN)	4008 190202842
Ilość	1 szt.

KSW 2,5 < 150MM SONDDR.

Weidmüller Interface GmbH & Co. KG
Klingenbergstraße 26
D-32758 Detmold
Germany

www.weidmueller.com

Dane techniczne

Dopuszczenia

ROHS	Zgodny
------	--------

Wymiary i masa

Wysokość	2.5 mm	Wysokość (cale)	0.0984 inch
Szerokość	150 mm	Szerokość (cale)	5.9055 inch
Masa netto	1 g		

Temperatury

Zakres temperatury stosowania	150 °C
-------------------------------	--------

Zgodność produktu z wymogami środowiska naturalnego

Status zgodności z dyrektywą RoHS	Zgodne, bez wyłączenia
REACH SVHC	Bez SVHC powyżej 0,1 wt%

Dane ogólne

Klej	Akrylat	Orientacja nadruku	poziomo
Ilość na arkusz	20	Metoda nadruku	Transfer ciepła
Wykonanie	samoprzylepny	Szerokość	150 mm
zakres temperatur roboczych, maks.	150 °C	Barwny	biały
Materiał podstawowy	poliester, bez PVC	Kolor nadruku	czarny
Nadrukowane znaki	według życzenia klienta	Kompatybilna drukarka	
Zakres temperatury stosowania	150 °C	Aplikacja / producent	Weidmueller
Imprint	Nadruk na zamówienie		

Klasyfikacje

ETIM 8.0	EC000761	ETIM 9.0	EC000761
ETIM 10.0	EC000761	ECLASS 14.0	27-28-11-01
ECLASS 15.0	27-28-11-01		