

WKM 18/43**Weidmüller Interface GmbH & Co. KG**

Klingenbergstraße 26

D-32758 Detmold

Germany

www.weidmueller.com



Wykonana bez zastosowania halogenów, przezroczysta kieszka WKM zapewnia wyjątkowe zabezpieczenie przed czynnikami atmosferycznymi. Pewne mocowanie przy użyciu opasek kablowych pozwala na stosowanie z przewodami o prawie wszystkich przekrojach.

Wstępnie zadrukowane oznaczniki wsuwa się do uchwytu WKM, a następnie mocuje zatrzaskiem. Oznaczniki do kabli WKM są odpowiednim rozwiązaniem zapewniającym maksymalną efektywność znakowania w miejscu montażu. Korzyści ze stosowania kabli WKMPapierowe i poliestrowe etykiety można drukować indywidualnie przy użyciu konwencjonalnych drukarek biurowych. Solidna konstrukcja w połączeniu z szyldami MultiCard ELS gwarantuje maksymalną ochronę przed czynnikami środowiskowymi.

Ogólne dane zamówieniowe

Wersja	WKM, Znaczniki kabli i przewodów, 7 - 115 mm, 43 x 18 mm, Oznaczniki do przewodów i kabli, transparentny
Nr zam.	1610700000
Typ	WKM 18/43
GTIN (EAN)	4008190204488
Ilość	50 szt.

Dane techniczne

Dopuszczenia

ROHS	Zgodny
------	--------

Wymiary i masa

Głębokość	3.5 mm	Głębokość (cale)	0.1378 inch
Wysokość	43 mm	Wysokość (cale)	1.6929 inch
Szerokość	18 mm	Szerokość (cale)	0.7087 inch
Masa netto	1.66 g		

Temperatury

Zakres temperatury stosowania	-40...80 °C
-------------------------------	-------------

Zgodność produktu z wymogami środowiska naturalnego

Status zgodności z dyrektywą RoHS	Zgodne, bez wyłączenia		
REACH SVHC	Bez SVHC powyżej 0,1 wt%		
Ślad węglowy produktu	Kołyska do bramy	0.019 kg CO2 eq.	

Dane ogólne

Rodzaj nadruku	neutralna		
Szerokość	18 mm		
Klasa palności wg UL 94	HB		
zakres temperatur roboczych, maks.	80 °C		
zakres temperatur roboczych, min.	-40 °C		
Barwny	transparentny		
Materiał podstawowy	polipropylen		
Liczba oznaczników w opakowaniu	forma dostawy	MultiCard	
Liczba oznaczników w kombinacji	1 MultiCard = Conductor and cable markers		
Zakres temperatury stosowania	-40...80 °C		
Aplikacja / producent	Oznaczniki do przewodów i kabli		

Markery przewodów i kabli

Przekrój przyłącza przewodu, maks.	150 mm ²	Przekrój przyłącza przewodu, min.	16 mm ²
Zewnętrzna średnica przewodu, maks.	115 mm	Zewnętrzna średnica przewodu, min.	7 mm
Zewnętrzna średnica przewodu	7 - 115 mm	Przekrój przyłącza przewodu	16 - 150 mm ²

Ważna informacja

Informacje produktowe	Do opasek kablowych o szerokości do 8,4 mm
-----------------------	--

Klasyfikacje

ETIM 8.0	EC001530	ETIM 9.0	EC001530
ETIM 10.0	EC001530	ECLASS 14.0	27-28-11-02
ECLASS 15.0	27-28-11-02		

Rysunki

Przykład zastosowania



Akcesoria

szyldy wtykane ESO



Ogólne dane zamówieniowe

Typ	ESO 5 DIN A4 WS	Wersja
Nr zam.	1607710000	Oznacznik złączek, Oznaczniki wkładane, 40 x 16.5 mm, biały
GTIN (EAN)	4008190206109	
Ilość	10 ST	
Typ	ESO 5 DIN A4 GE	Wersja
Nr zam.	1631350000	Oznacznik złączek, Oznaczniki wkładane, 40 x 16.5 mm, żółty
GTIN (EAN)	4008190206208	
Ilość	10 ST	
Typ	ESO 5 P DIN A4 WS	Wersja
Nr zam.	1670370000	Oznacznik złączek, Oznaczniki wkładane, 40 x 16.5 mm, biały
GTIN (EAN)	4008190430696	
Ilość	10 ST	
Typ	ESO 5 P DIN A4 GE	Wersja
Nr zam.	1670380000	Oznacznik złączek, Oznaczniki wkładane, 40 x 16.5 mm, żółty
GTIN (EAN)	4008190430702	
Ilość	10 ST	

neutralna



Oznaczniki ELS MultiCard można opisywać przy użyciu drukarki PrintJet, plotera lub drukarki SMark. W szczególności, przy użyciu kolorowej drukarki PrintJet AVANCED można na wiele sposobów wykonywać przyciągające wzrok oznaczniki kabli i listw zaciskowych. ELS 6/30 do stosowania w oznacznikach kabli WKM 8/30 lub oprawkach szyldów grupowych EM8/30 ELS 7/40 do stosowania w oprawkach szyldów grupowych SchT5S ELS 16/40 do stosowania w oznacznikach kabli WKM 18/43 lub oprawkach szyldów grupowych SchT5

Do nadruku na zamówienie: Prosimy o przesłanie pliku z oprogramowaniem etykietującym M-Print PRO lub M-Print PRO Online (bez instalacji) zgodnie z naszymi specyfikacjami etykietowania.

Ogólne dane zamówieniowe

Typ	ELS 16/40 MC NE GE	Wersja
Nr zam.	1045630000	ELS, Oznaczniki wkładane, 7 - 115 mm, 40 x 16 mm, żółty
GTIN (EAN)	4032248779628	
Ilość	40 ST	

WKM 18/43

Weidmüller Interface GmbH & Co. KG

Klingenbergstraße 26

D-32758 Detmold

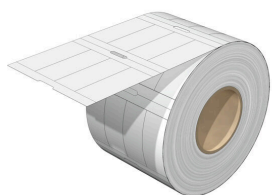
Germany

www.weidmueller.com

Akcesoria

Typ	ELS 16/40 MC NE WS	Wersja
Nr zam.	1045620000	ELS, Oznaczniki wkładane, 7 - 115 mm, 40 x 16 mm, biały
GTIN (EAN)	4032248779611	
Ilość	40 ST	

ELS 16/40



ELS

ELS to specjalne bezklejowe etykiety do oznaczników kabli WKM lub grupowych opravek szyldu. Matowy, cienki ale odporny na ścieranie poliester pozwala na bardzo dobre opisywanie i zapewnia doskonałą czytelność. W połączeniu z hydrofobowymi tulejami WKM, rozwiązanie to pozwala na wykonywanie oznaczeń kabli o bardzo dużej odporności na trudne warunki środowiskowe.

Ogólne dane zamówieniowe

Typ	ELS 16/40 MM GE	Wersja
Nr zam.	2005260000	ELS, Oznaczniki wkładane, 7 - 115 mm, 40 x 16 mm, żółty
GTIN (EAN)	4050118389975	
Ilość	2000 ST	
Typ	ELS 16/40 MM WS	Wersja
Nr zam.	2005200000	ELS, Oznaczniki wkładane, 7 - 115 mm, 40 x 16 mm, biały
GTIN (EAN)	4050118390056	
Ilość	2000 ST	