

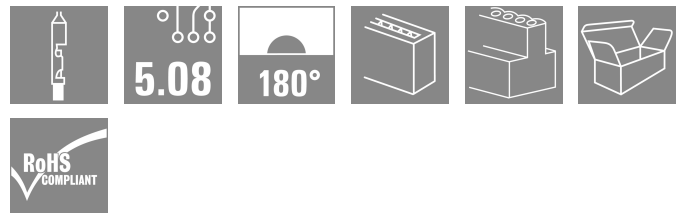
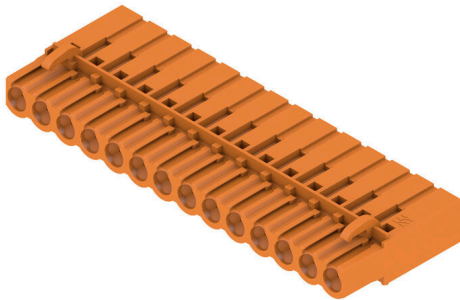
**BLC 5.08/14/180R OR BX****Weidmüller Interface GmbH & Co. KG**

Klingenbergstraße 26

D-32758 Detmold

Germany

www.weidmueller.com

**Zdjęcie produktu**

Wtyki żeńskie do przyłączenia przewodów w technice zagniatania. Wtyki żeńskie mają miejsce na opis i mogą być kodowane.

**Ogólne dane zamówieniowe**

|                    |   |
|--------------------|---|
| Wersja             | Złącze wtykowe do druku, wtyk żeński, 5.08 mm, Liczba biegunów: 14, 180°, Przyłącze zagniatane, Zakres zaciskania, maks. : 2.5 mm <sup>2</sup> , skrzynia |
| Nr zam.            | <a href="#">1610610000</a>  |
| Typ                | BLC 5.08/14/180R OR BX  |
| GTIN (EAN)         | 4008190073251   |
| Ilość              | 50 szt.   |
| parametry produktu | IEC: 400 V / 21 A<br>UL: 300 V / 10 A / AWG 26 - AWG 14   |
| opakowanie         | skrzynia  |

## Dane techniczne

## Dopuszczenia

Atesty



|                       |                            |
|-----------------------|----------------------------|
| ROHS                  | Zgodny                     |
| UL File Number Search | <a href="#">Witryna UL</a> |
| Nr certyfikatu (UR)   | E60693                     |

## Wymiary i masa

|            |          |                  |             |
|------------|----------|------------------|-------------|
| Głębokość  | 24.5 mm  | Głębokość (cale) | 0.9646 inch |
| Wysokość   | 10.1 mm  | Wysokość (cale)  | 0.3976 inch |
| Szerokość  | 71.12 mm | Szerokość (cale) | 2.8 inch    |
| Masa netto | 7.88 g   |                  |             |

## Zgodność produktu z wymogami środowiska naturalnego

|                                   |                          |
|-----------------------------------|--------------------------|
| Status zgodności z dyrektywą RoHS | Zgodne, bez wyłączenia   |
| REACH SVHC                        | Bez SVHC powyżej 0,1 wt% |

## Parametry systemu

| Rodzina produktów                               | OMNIMATE Signal - seria BL/SL 5.08      | Rodzaj przyłącza                              | Przyłącze pola  |
|---|---|---|---|
| Metoda wykonywania złącz                        | Przyłącze zagniatane                    | Raster w mm (P)                               | 5.08 mm   |
| Raster w calach (P)                             | 0.200 "                                 | Kierunek odejścia przewodu                    | 180°  |
| Liczba biegunów                                 | 14                                      | L1 in mm                                      | 66.04 mm  |
| L1 w calach                                     | 2.600 "                                 | Liczba rzędów                                 | 1   |
| liczba rzędów z biegunami                       | 1                                       | Przekrój pomiarowy                            | 2.5 mm <sup>2</sup>                                     |
| zabezpieczenie przed dotykiem wg DIN VDE 57 106 | zabezpieczony przed dotknięciem palcami | zabezpieczenie przed dotykiem wg DIN VDE 0470 | IP 20 w stanie wetkniętym/ IP 10 w stanie niewetkniętym |
| Stopień ochrony                                 | IP20                                    | Rezystancja skrośna                           | ≤5 mΩ   |
| element kodowany                                | Tak                                     | Długość odizolowania                          | 5 mm  |
| Cykle wpinania                                  | 25                                      | Siła wtykania/biegun, maks.                   | 8.5 N   |
| Siła ciągnięcia / biegun, maks.                 | 6.5 N                                   |   |   |

## Dane materiałowe

|                                       |                            |                                 |              |
|---------------------------------------|----------------------------|---------------------------------|--------------|
| Materiał izolacyjny                   | PBT GF                     | Barwny                          | pomarańczowy |
| Tabela kolorów (podobny)              | RAL 2000                   | grupa materiałów izolacyjnych   | Illa         |
| Porównywalny wskaźnik śledzenia (CTI) | ≥ 200                      | Moisture Level (MSL)            |              |
| Klasa palności wg UL 94               | V-0                        | Materiał styków                 | Stop Cu      |
| Struktura warstwowa wtyku             | 4...8 μm Sn hot-dip tinned | Temperatura magazynowania, min. | -40 °C       |
| Temperatura magazynowania, max.       | 70 °C                      | Temperatura pracy, min.         | -50 °C       |
| Temperatura pracy, max.               | 100 °C                     | Zakres temperatur montaż, min.  | -25 °C       |
| Zakres temperatur montaż, max.        | 100 °C                     |                                 |              |

## Przewody pasujące do złącza

|                                       |  |  |                     |
|---------------------------------------|--|--|---------------------|
| Zakres zaciskania, min.               | 0.22 mm <sup>2</sup>                     | Zakres zaciskania, maks.                           | 2.5 mm <sup>2</sup> |
| przekrój przyłącza przewodu AWG, min. | AWG 24                                   | przekrój przyłączeniowy przewodu AWG, AWG 14 maks. |                     |
| cienkodrutowe, min. H05(07) V-K       | 0.5 mm <sup>2</sup>                      | cienkodrutowe, maks. H05(07) V-K                   | 2.5 mm <sup>2</sup> |
| Tekst referencyjny                    | Zewnętrzna średnica kołnierza wykonanego |  |                     |

## BLC 5.08/14/180R OR BX

Weidmüller Interface GmbH &amp; Co. KG

Klingenbergstraße 26

D-32758 Detmold

Germany

www.weidmueller.com

## Dane techniczne

z tworzywa sztucznego nie powinna być większa niż podziałka (P). Długość tulejek należy dobrać zależnie od produktu i napięcia znamionowego.

## Dane znamionowe wg IEC

|  |                        |  |
|--|------------------------|--|
| przetestowane zgodnie z normą  | IEC 60664-1, IEC 61984 | Prąd znamionowy, min. liczba biegunów 21 A (Tu=20°C)                               |
| Prąd znamionowy, maks. liczba biegunów (Tu=20°C)                                   | 14.5 A                 | Prąd znamionowy, min. liczba biegunów 18 A (Tu=40°C)                               |
| Prąd znamionowy, maks. liczba biegunów (Tu=40°C)                                   | 12.5 A                 | napięcie znamionowe przy kat. przepięć/stopniu zanieczyszczenia II/2               |
| napięcie znamionowe przy kat. przepięć/stopniu zanieczyszczenia III/2              | 320 V                  | napięcie znamionowe przy kat. przepięć/stopniu zanieczyszczenia III/3              |
| znamionowe napięcie udarowe przy kat. 4 kV przepięć/stopniu zanieczyszczenia II/2  |                        | znamionowe napięcie udarowe przy kat. 4 kV przepięć/stopniu zanieczyszczenia III/2 |
| znamionowe napięcie udarowe przy kat. 4 kV przepięć/stopniu zanieczyszczenia III/3 |                        | odporność na zwarcia   |
|  |                        | 3 x 1s z 120 A   |

## Dane znamionowe wg CSA

|  |   |  |           |
|--|---|--|-----------|
| Instytut (CSA)                               | CSA   | Nr certyfikatu (CSA)                         | 12400-374 |
| Napięcie znamionowe (grupa użytkowa B / CSA) | 300 V   | Napięcie znamionowe (grupa użytkowa D / CSA) | 300 V     |
| Prąd znamionowy (grupa użytkowa B / CSA)     | 10 A  | Prąd znamionowy (grupa użytkowa D / CSA)     | 10 A      |
| przekrój przyłącza przewodu AWG, min.        | AWG 26  | przekrój przyłącza przewodu AWG, maks.       | AWG 14    |
| Odniesienie do wartości znamionowych         | W specyfikacji podano wartości minimalne, szczegóły – patrz certyfikat. |  |           |

## Dane znamionowe wg UL 1059

|  |   |  |        |
|--|---|--|--------|
| Instytut (UR)                                    | UR  | Nr certyfikatu (UR)                              | E60693 |
| Napięcie znamionowe (grupa użytkowa B / UL 1059) | 300 V   | Napięcie znamionowe (grupa użytkowa D / UL 1059) | 300 V  |
| Prąd znamionowy (grupa użytkowa B / UL 1059)     | 10 A  | Prąd znamionowy (grupa użytkowa D / UL 1059)     | 10 A   |
| przekrój przyłącza przewodu AWG, min.            | AWG 26  | przekrój przyłącza przewodu AWG, maks.           | AWG 14 |
| Odniesienie do wartości znamionowych             | W specyfikacji podano wartości minimalne, szczegóły – patrz certyfikat. |  |        |

## Opakowanie

|               |           |              |           |
|---------------|-----------|--------------|-----------|
| opakowanie    | skrzynia  | Długość VPE  | 165.00 mm |
| Szerokość VPE | 117.00 mm | Wysokość VPE | 85.00 mm  |

## Testy typu

|                               |          |   |
|-------------------------------|----------|---|
| Test: wytrzymałość znaczników | Standard | projekt normy DIN VDE 0627 rozdział 6.2.2 / 09.91, DIN IEC 512 część 7 rozdział 5 / 05.94 |
|                               | Test     | wytrzymałość  |
|                               | Ocena    | sprawdzony  |

## Dane techniczne

## Ważna informacja

|              |   |
|--------------|---|
| Zgodność IPC | Zgodność: produkty są projektowane, wytwarzane oraz dostarczane zgodnie z uznanymi normami międzynarodowymi, właściwości produktów są zgodne z gwarantowanymi w karcie katalogowej lub ich jakość wykonania jest zgodna z wymogami klasy 2 wg IPC-A-610. Na życzenie mogą być ocenione dalsze wymagania dotyczące produktów.  |
| Uwagi        | <ul style="list-style-type: none"> <li>• Additional variants on request</li> <li>• Rated current related to rated cross-section &amp; min. No. of poles.</li> <li>• Rated cross-section depends on crimp contact used.</li> <li>• P on drawing = pitch</li> <li>• Rated data refer only to the component itself. Clearance and creepage distances to other components are to be designed in accordance with the relevant application standards.</li> <li>• In accordance with IEC 61984, OMNIMATE-connectors are connectors without breaking capacity (COC). During designated use, connectors are not allowed to be engaged or disengaged when live or under load</li> <li>• Long term storage of the product with average temperature of 50 °C and maximum humidity 70%, 36 months</li> </ul> |

## Klasyfikacje

|             |             |             |             |
|-------------|-------------|-------------|-------------|
| ETIM 8.0    | EC002638    | ETIM 9.0    | EC002638    |
| ETIM 10.0   | EC002638    | ECLASS 14.0 | 27-46-02-02 |
| ECLASS 15.0 | 27-46-02-02 |             |             |

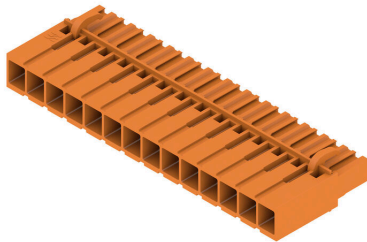
## BLC 5.08/14/180R OR BX

**Weidmüller Interface GmbH & Co. KG**  
 Klingenbergstraße 26  
 D-32758 Detmold  
 Germany

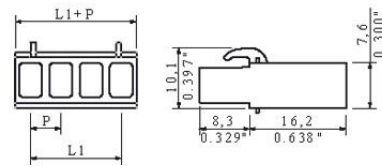
www.weidmueller.com

## Rysunki

### Zdjęcie produktu



### Rysunek wymiarowany



### Wykres



## Akcesoria

## Bloki mocujące



Drobny komponent, znaczący efekt:

Zatraskowe elementy mocujące zwiększają mechaniczną obciążalność całych przyłączy wtykowych poprzez

mocowanie złączy męskich do płytki

drukowanejzapewnienie odpornego na drgania przyłącza między gniazdami a złączami męskimi

Zatraskiwanie lub konfekcjonowanie – zawsze właściwe rozwiązanie:

Wytrzymałe, precyzyjnie dopasowane połączenie

zaciosoweWytrzymałe metalowe wkłady

gwintowaneDopasowane do wszystkich kierunków wyjścia

Maksymalna stabilność, minimalny wysięk:

Wyjątkowa odporność na częste operacje związane z

mocowaniemKompletny zestaw ułatwiający selekcję

Rezultat: skuteczniejsze zabezpieczenie przed awarią

spoin lutowniczych, styków i całego podzespołu na

wypadek wstrząsu mechanicznego jak np. wibracji i naprężeń.

## Ogólne dane zamówieniowe

|            |                            |   |
|------------|----------------------------|---|
| Typ        | SLA BB 12R SW              | Wersja  |
| Nr zam.    | <a href="#">1626880000</a> | Złącze wtykowe do druku, Akcesoria, blok mocujący, czarny, Liczba |
| GTIN (EAN) | 4008190198213              | biegunów: 0   |
| Ilość      | 100 ST                     |   |
| Typ        | SLA BB 12R OR              | Wersja  |
| Nr zam.    | <a href="#">1593450000</a> | Złącze wtykowe do druku, Akcesoria, blok mocujący, pomarańczowy,  |
| GTIN (EAN) | 4008190122164              | Liczba biegunów: 0  |
| Ilość      | 100 ST                     |   |
| Typ        | SLA BB 11R SW              | Wersja  |
| Nr zam.    | <a href="#">1692340000</a> | Złącze wtykowe do druku, Akcesoria, blok mocujący, czarny, Liczba |
| GTIN (EAN) | 4008190864965              | biegunów: 0   |
| Ilość      | 20 ST                      |   |
| Typ        | SLA BB 11R OR              | Wersja  |
| Nr zam.    | <a href="#">1604120000</a> | Złącze wtykowe do druku, Akcesoria, blok mocujący, pomarańczowy,  |
| GTIN (EAN) | 4008190182977              | Liczba biegunów: 0  |
| Ilość      | 20 ST                      |   |

## Akcesoria

## Elementy kodujące



Łączy tylko to, co łączyć trzeba: właściwe złącze na właściwym miejscu.

Elementy kodujące i urządzenia blokujące wyraźnie przypisują elementy łączące podczas procesu produkcji i obsługi

Elementy kodujące i urządzenia blokujące są wkładane przed montażem lub podczas fazy konfekcjonowania kabli. Alternatywa oferowana przez Weidmüller: wystarczy przeprowadzić indywidualną konfigurację w internetowym konfiguratorze wariantów i otrzyma się kodowany element.

Nieprawidłowy montaż na płytce drukowanej i nieprawidłowe podłączenie elementów łączących nie jest już możliwe.

Zaletą: nie trzeba szukać błędów podczas produkcji a użytkownikowi nie grożą błędy podczas montażu.

## Ogólne dane zamówieniowe

|            |                            |  |
|------------|----------------------------|--|
| Typ        | BLZ/SL KO BK BX            | Wersja   |
| Nr zam.    | <a href="#">1545710000</a> | Złącze wtykowe do druku, Akcesoria, Element kodujący, czarny, Liczba |
| GTIN (EAN) | 4008190087142              | biegunów: 1  |
| Ilość      | 50 ST                      |  |
| Typ        | BLZ/SL KO OR BX            | Wersja   |
| Nr zam.    | <a href="#">1573010000</a> | Złącze wtykowe do druku, Akcesoria, Element kodujący,                |
| GTIN (EAN) | 4008190048396              | pomarańczowy, Liczba biegunów: 1                                     |
| Ilość      | 100 ST                     |  |

## styki zaciskane



## Ogólne dane zamówieniowe

|            |                            |   |
|------------|----------------------------|---|
| Typ        | DFFC 0.22-0.35 SN 3000     | Wersja  |
| Nr zam.    | <a href="#">1604230000</a> | Złącze wtykowe do druku, Styk zaciskany, Styk, cynowana, Zasięg |
| GTIN (EAN) | 4008190117498              | mocowań, maks. : 0.35 mm <sup>2</sup>                           |
| Ilość      | 3000 ST                    |   |
| Typ        | DFFC 0.22-0.35 SN E        | Wersja  |
| Nr zam.    | <a href="#">1604250000</a> | Złącze wtykowe do druku, Styk zaciskany, Styk, cynowana, Zasięg |
| GTIN (EAN) | 4008190042905              | mocowań, maks. : 0.35 mm <sup>2</sup>                           |
| Ilość      | 250 ST                     |   |
| Typ        | DFFC 0.5-1.0 SN 3000       | Wersja  |
| Nr zam.    | <a href="#">1480000000</a> | Złącze wtykowe do druku, Styk zaciskany, Styk, cynowana, Zasięg |
| GTIN (EAN) | 4008190179175              | mocowań, maks. : 1 mm <sup>2</sup>                              |
| Ilość      | 3000 ST                    |   |

## BLC 5.08/14/180R OR BX

**Weidmüller Interface GmbH & Co. KG**  
 Klingenbergstraße 26  
 D-32758 Detmold  
 Germany

www.weidmueller.com

### Akcesoria

|            |                            |   |
|------------|----------------------------|---|
| Typ        | DFFC 0.5-1.0 SN E          | Wersja  |
| Nr zam.    | <a href="#">1567060000</a> | Złącze wtykowe do druku, Styk zaciskany, Styk, cynowana, Zasięg |
| GTIN (EAN) | 4008190166991              | mocowań, maks. : 1 mm <sup>2</sup>                              |
| Ilość      | 250 ST                     |   |
| Typ        | DFFC 1.5-2.5 SN 2500       | Wersja  |
| Nr zam.    | <a href="#">1480100000</a> | Złącze wtykowe do druku, Styk zaciskany, Styk, cynowana, Zasięg |
| GTIN (EAN) | 4008190100414              | mocowań, maks. : 2.5 mm <sup>2</sup>                            |
| Ilość      | 2500 ST                    |   |
| Typ        | DFFC 1.5-2.5 SN E          | Wersja  |
| Nr zam.    | <a href="#">1567070000</a> | Złącze wtykowe do druku, Styk zaciskany, Styk, cynowana, Zasięg |
| GTIN (EAN) | 4008190059071              | mocowań, maks. : 2.5 mm <sup>2</sup>                            |
| Ilość      | 250 ST                     |   |

### ... do terminali Weidmüller DFF i ZRV



Praski do zestawów Weidmüller DFF i ZRV  
 Wymuszona blokada gwarantuje wysoką jakość zacisku  
 Możliwość odblokowania przy ewentualnym błędzie w obsłudze  
 Ogranicznik zapewnia dokładne pozycjonowanie styków

### Ogólne dane zamówieniowe

|            |                            |   |
|------------|----------------------------|---|
| Typ        | HTF DFF                    | Wersja  |
| Nr zam.    | <a href="#">9014140000</a> | Narzędzie do zaciskania, Narzędzie do zaciskania terminali, 0.22mm <sup>2</sup> , |
| GTIN (EAN) | 4008190297305              | 2.5mm <sup>2</sup> , Zagniatanie B  |
| Ilość      | 1 ST                       |   |

## BLC 5.08/14/180R OR BX

**Weidmüller Interface GmbH & Co. KG**  
Klingenbergstraße 26  
D-32758 Detmold  
Germany

www.weidmueller.com

## Elementy współpracujące

## SLDF 5.08



Przelotowe złącze męskie do montażu na płycie czołowej z opcjonalną funkcją ryglowania. Wewnętrzne podłączenie odbywa się na zasadzie płaskiego przyłącza wtykowego lub lutowanego. Złącza męskie mogą być opisywane i kodowane.

## Ogólne dane zamówieniowe

|            |                            |  |
|------------|----------------------------|--|
| Typ        | SLDF 5.08 L/F 14 SN OR ... | Wersja   |
| Nr zam.    | <a href="#">1599250000</a> | Złącze wtykowe do druku, Listwa męska, 5.08 mm, Liczba biegunów: |
| GTIN (EAN) | 4008190178444              | 14, 180°, Port płaski, Połączenie lutowane, skrzynia             |
| Ilość      | 18 ST                      |  |

## SL 5.08/135



Złącza męskie ze 135° kierunkiem odejścia. Długość pinów lutowniczych jest zoptymalizowana pod kątem lutowania selektywnego. Złącza męskie mają miejsce na opis i mogą być kodowane.

## Ogólne dane zamówieniowe

|            |                            |   |
|------------|----------------------------|---|
| Typ        | SL 5.08/14/135 3.2SN OR... | Wersja  |
| Nr zam.    | <a href="#">1603180000</a> | Złącze wtykowe do druku, Listwa męska, otwarty z boku, Połączenie |
| GTIN (EAN) | 4008190005702              | lutowane THR, 5.08 mm, Liczba biegunów: 14, 135°, Długość kołka   |
| Ilość      | 50 ST                      | lutowniczego (l): 3.2 mm, cynowana, pomarańczowy, skrzynia        |

## SL 5.08/135B



Złącza męskie ze 135° kierunkiem odejścia. Długość pinów lutowniczych jest zoptymalizowana pod kątem lutowania selektywnego. Złącza męskie mają miejsce na opis i mogą być kodowane.

## Ogólne dane zamówieniowe

|            |                            |   |
|------------|----------------------------|---|
| Typ        | SL 5.08/14/135B 3.2SN O... | Wersja  |
| Nr zam.    | <a href="#">1605650000</a> | Złącze wtykowe do druku, Listwa męska, ogony jaskółek do bloków |
| GTIN (EAN) | 4008190048150              | mocujących, Połączenie lutowane THR, 5.08 mm, Liczba biegunów:  |
| Ilość      | 50 ST                      |   |

## BLC 5.08/14/180R OR BX

Weidmüller Interface GmbH & Co. KG  
Klingenbergstraße 26  
D-32758 Detmold  
Germany

## Elementy współpracujące

www.weidmueller.com

14, 135°, Długość kołka lutowniczego (l): 3.2 mm, cynowana,  
pomarańczowy, skrzynia

## SL 5.08/180



Złącza męskie z prostym 180° kierunkiem odejścia. Długość pinów lutowniczych jest zoptymalizowana pod kątem lutowania selektywnego. Złącza męskie mają miejsce na opis i mogą być kodowane.

## Ogólne dane zamówieniowe

|            |                            |   |
|------------|----------------------------|---|
| Typ        | SL 5.08/14/180 3.2SN OR... | Wersja  |
| Nr zam.    | <a href="#">1518460000</a> | Złącze wtykowe do druku, Listwa męska, otwarty z boku, Połączenie |
| GTIN (EAN) | 4008190110109              | lutowane THR, 5.08 mm, Liczba biegunów: 14, 180°, Długość kołka   |
| Ilość      | 50 ST                      | lutowniczego (l): 3.2 mm, cynowana, pomarańczowy, skrzynia        |
| Typ        | SL 5.08/14/180 4.5SN OR... | Wersja  |
| Nr zam.    | <a href="#">1523060000</a> | Złącze wtykowe do druku, Listwa męska, otwarty z boku, Połączenie |
| GTIN (EAN) | 4008190188153              | lutowane THR, 5.08 mm, Liczba biegunów: 14, 180°, Długość kołka   |
| Ilość      | 50 ST                      | lutowniczego (l): 4.5 mm, cynowana, pomarańczowy, skrzynia        |

## SL 5.08/180B



Złącza męskie z prostym 180° kierunkiem odejścia. Długość pinów lutowniczych jest zoptymalizowana pod kątem lutowania selektywnego. Złącza męskie mają miejsce na opis i mogą być kodowane.

## Ogólne dane zamówieniowe

|            |                            |   |
|------------|----------------------------|---|
| Typ        | SL 5.08/14/180B 3.2SN O... | Wersja  |
| Nr zam.    | <a href="#">1520760000</a> | Złącze wtykowe do druku, Listwa męska, ogony jaskółek do bloków                       |
| GTIN (EAN) | 4008190017125              | mocujących, Połączenie lutowane THR, 5.08 mm, Liczba biegunów:                        |
| Ilość      | 50 ST                      | 14, 180°, Długość kołka lutowniczego (l): 3.2 mm, cynowana,<br>pomarańczowy, skrzynia |

## BLC 5.08/14/180R OR BX

**Weidmüller Interface GmbH & Co. KG**  
Klingenbergstraße 26  
D-32758 Detmold  
Germany

www.weidmueller.com

## Elementy współpracujące

## SL 5.08/90



Złącza męskie z 90° kierunkiem odejścia. Długość pinów lutowniczych jest zoptymalizowana pod kątem lutowania selektywnego. Złącza męskie mają miejsce na opis i mogą być kodowane.

## Ogólne dane zamówieniowe

|            |                            |   |
|------------|----------------------------|---|
| Typ        | SL 5.08/14/90 3.2SN OR ... | Wersja  |
| Nr zam.    | <a href="#">1509260000</a> | Złącze wtykowe do druku, Listwa męska, otwarty z boku, Połączenie |
| GTIN (EAN) | 4008190158989              | lutowane THR, 5.08 mm, Liczba biegunów: 14, 90°, Długość kołka    |
| Ilość      | 50 ST                      | lutowniczego (I): 3.2 mm, cynowana, pomarańczowy, skrzynia        |

## SL 5.08/90B



Złącza męskie z 90° kierunkiem odejścia. Długość pinów lutowniczych jest zoptymalizowana pod kątem lutowania selektywnego. Złącza męskie mają miejsce na opis i mogą być kodowane.

## Ogólne dane zamówieniowe

|            |                            |   |
|------------|----------------------------|---|
| Typ        | SL 5.08/14/90B 3.2SN OR... | Wersja  |
| Nr zam.    | <a href="#">1511560000</a> | Złącze wtykowe do druku, Listwa męska, ogony jaskółek do bloków                   |
| GTIN (EAN) | 4008190068479              | mocujących, Połączenie lutowane THR, 5.08 mm, Liczba biegunów:                    |
| Ilość      | 50 ST                      | 14, 90°, Długość kołka lutowniczego (I): 3.2 mm, cynowana, pomarańczowy, skrzynia |

## SL 5.08HC/180



Złącza męskie z tworzywa sztucznego zbrojonego włóknem szklanym z prostym kierunkiem odejścia, zoptymalizowane do lutowania na fali. Wariant z kołnierzem (F) można przykręcić do odpowiedniego elementu lub płytki drukowanej. Gdy jest stosowana wersja z kołnierzem lutowanym (LF), przy podłączeniu płytki drukowanej nie jest potrzebna dodatkowa śruba. To rozwiązanie chroni również punkty lutownicze przed naprężeniami mechanicznymi. Wszystkie złącza męskie można kodować ręcznie lub zamówić wstępnie zakodowane. HC = High Current (przystosowane do prądów o dużych natężeniach).

## BLC 5.08/14/180R OR BX

Weidmüller Interface GmbH & Co. KG  
Klingenbergstraße 26  
D-32758 Detmold  
Germany

## Elementy współpracujące

www.weidmueller.com

## Ogólne dane zamówieniowe

|            |                            |   |
|------------|----------------------------|---|
| Typ        | SL 5.08HC/14/180 3.2SN ... | Wersja  |
| Nr zam.    | <a href="#">1148370000</a> | Złącze wtykowe do druku, Listwa męska, otwarty z boku, Połączenie |
| GTIN (EAN) | 4032248933761              | lutowane THR, 5.08 mm, Liczba biegunów: 14, 180°, Długość kołka   |
| Ilość      | 50 ST                      | lutowniczego (I): 3.2 mm, cynowana, czarny, skrzynia              |
| Typ        | SL 5.08HC/14/180 3.2SN ... | Wersja  |
| Nr zam.    | <a href="#">1146590000</a> | Złącze wtykowe do druku, Listwa męska, otwarty z boku, Połączenie |
| GTIN (EAN) | 4032248933426              | lutowane THR, 5.08 mm, Liczba biegunów: 14, 180°, Długość kołka   |
| Ilość      | 50 ST                      | lutowniczego (I): 3.2 mm, cynowana, pomarańczowy, skrzynia        |

## SL 5.08HC/180B

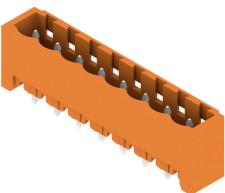


Złącza męskie z tworzywa sztucznego zbrojonego włóknem szklanym z prostym kierunkiem odejścia, zoptymalizowane do lutowania na fali. Wariant z kołnierzem (F) można przykręcić do odpowiedniego elementu lub płytki drukowanej. Gdy jest stosowana wersja z kołnierzem lutowanym (LF), przy podłączaniu płytki drukowanej nie jest potrzebna dodatkowa śruba. To rozwiązanie chroni również punkty lutownicze przed naprężeniami mechanicznymi. Wszystkie złącza męskie można kodować ręcznie lub zamówić wstępnie zakodowane. HC = High Current (przystosowane do prądów o dużych natężeniach).

## Ogólne dane zamówieniowe

|            |                            |  |
|------------|----------------------------|--|
| Typ        | SL 5.08HC/14/180B 3.2SN... | Wersja   |
| Nr zam.    | <a href="#">1149800000</a> | Złącze wtykowe do druku, Listwa męska, ogony jaskółek do bloków                    |
| GTIN (EAN) | 4032248935260              | mocujących, Połączenie lutowane THR, 5.08 mm, Liczba biegunów:                     |
| Ilość      | 50 ST                      | 14, 180°, Długość kołka lutowniczego (I): 3.2 mm, cynowana, czarny, skrzynia       |
| Typ        | SL 5.08HC/14/180B 3.2SN... | Wersja   |
| Nr zam.    | <a href="#">1147710000</a> | Złącze wtykowe do druku, Listwa męska, ogony jaskółek do bloków                    |
| GTIN (EAN) | 4032248934300              | mocujących, Połączenie lutowane THR, 5.08 mm, Liczba biegunów:                     |
| Ilość      | 50 ST                      | 14, 180°, Długość kołka lutowniczego (I): 3.2 mm, cynowana, pomarańczowy, skrzynia |

## SL 5.08HC/180G



Złącza męskie z tworzywa sztucznego zbrojonego włóknem szklanym z prostym kierunkiem odejścia, zoptymalizowane do lutowania na fali. Wariant z kołnierzem (F) można przykręcić do odpowiedniego elementu lub płytki drukowanej. Gdy jest stosowana wersja z kołnierzem lutowanym (LF), przy podłączaniu płytki drukowanej nie jest potrzebna dodatkowa śruba. To rozwiązanie chroni również punkty lutownicze przed naprężeniami mechanicznymi. Wszystkie złącza męskie można kodować ręcznie lub zamówić wstępnie zakodowane. HC = High Current (przystosowane do prądów o dużych natężeniach).

## BLC 5.08/14/180R OR BX

**Weidmüller Interface GmbH & Co. KG**  
 Klingenbergstraße 26  
 D-32758 Detmold  
 Germany

## Elementy współpracujące

www.weidmueller.com

## Ogólne dane zamówieniowe

|            |                            |  |
|------------|----------------------------|--|
| Typ        | SL 5.08HC/14/180G 3.2SN... | Wersja   |
| Nr zam.    | <a href="#">1149030000</a> | Złącze wtykowe do druku, Listwa męska, zamknięte z boku,                 |
| GTIN (EAN) | 4032248934003              | Połączenie lutowane THR, 5.08 mm, Liczba biegunów: 14, 180°,             |
| Ilość      | 50 ST                      | Długość kołka lutowniczego (l): 3.2 mm, cynowana, czarny, skrzynia       |
| Typ        | SL 5.08HC/14/180G 3.2SN... | Wersja   |
| Nr zam.    | <a href="#">1147000000</a> | Złącze wtykowe do druku, Listwa męska, zamknięte z boku,                 |
| GTIN (EAN) | 4032248934348              | Połączenie lutowane THR, 5.08 mm, Liczba biegunów: 14, 180°,             |
| Ilość      | 50 ST                      | Długość kołka lutowniczego (l): 3.2 mm, cynowana, pomarańczowy, skrzynia |

## SL 5.08HC/90

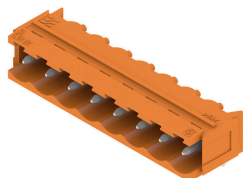


Złącza męskie wykonane z tworzywa sztucznego zbrojonego włóknem szklanym z kierunkiem odejścia 90°, zoptymalizowane do lutowania na fali. Wariant z kołnierzem (F) można przykręcić do odpowiedniego elementu lub płytki drukowanej. Gdy jest stosowana wersja z kołnierzem lutowanym (LF), przy podłączaniu płytki drukowanej nie jest potrzebna dodatkowa śruba. To rozwiązanie chroni również punkty lutownicze przed naprężeniami mechanicznymi. Wszystkie złącza męskie można kodować ręcznie lub zamówić wstępnie zakodowane. HC = High Current (przystosowane do prądów o dużych natężeniach).

## Ogólne dane zamówieniowe

|            |                            |   |
|------------|----------------------------|---|
| Typ        | SL 5.08HC/14/90 3.2SN B... | Wersja  |
| Nr zam.    | <a href="#">1155180000</a> | Złącze wtykowe do druku, Listwa męska, otwarty z boku, Połączenie |
| GTIN (EAN) | 4050118050691              | lutowane THR, 5.08 mm, Liczba biegunów: 14, 90°, Długość kołka    |
| Ilość      | 50 ST                      | lutowniczego (l): 3.2 mm, cynowana, czarny, skrzynia              |
| Typ        | SL 5.08HC/14/90 3.2SN O... | Wersja  |
| Nr zam.    | <a href="#">1146990000</a> | Złącze wtykowe do druku, Listwa męska, otwarty z boku, Połączenie |
| GTIN (EAN) | 4050118051384              | lutowane THR, 5.08 mm, Liczba biegunów: 14, 90°, Długość kołka    |
| Ilość      | 50 ST                      | lutowniczego (l): 3.2 mm, cynowana, pomarańczowy, skrzynia        |

## SL 5.08HC/90B



Złącza męskie wykonane z tworzywa sztucznego zbrojonego włóknem szklanym z kierunkiem odejścia 90°, zoptymalizowane do lutowania na fali. Wariant z kołnierzem (F) można przykręcić do odpowiedniego elementu lub płytki drukowanej. Gdy jest stosowana wersja z kołnierzem lutowanym (LF), przy podłączaniu płytki drukowanej nie jest potrzebna dodatkowa śruba. To rozwiązanie chroni również punkty lutownicze przed naprężeniami mechanicznymi. Wszystkie złącza męskie można kodować ręcznie lub zamówić wstępnie zakodowane. HC = High Current (przystosowane do prądów o dużych natężeniach).

## BLC 5.08/14/180R OR BX

Weidmüller Interface GmbH & Co. KG  
Klingenbergstraße 26  
D-32758 Detmold  
Germany

www.weidmueller.com

## Elementy współpracujące

## Ogólne dane zamówieniowe

|            |                            |  |
|------------|----------------------------|--|
| Typ        | SL 5.08HC/14/90B 3.2SN ... | Wersja   |
| Nr zam.    | <a href="#">1155710000</a> | Złącze wtykowe do druku, Listwa męska, ogony jaskółek do bloków mocujących, Połączenie lutowane THR, 5.08 mm, Liczba biegunów: 14, 90°, Długość kołka lutowniczego (l): 3.2 mm, cynowana, czarny, skrzynia       |
| GTIN (EAN) | 4050118050233              |  |
| Ilość      | 50 ST                      |  |
| Typ        | SL 5.08HC/14/90B 3.2SN ... | Wersja   |
| Nr zam.    | <a href="#">1154900000</a> | Złącze wtykowe do druku, Listwa męska, ogony jaskółek do bloków mocujących, Połączenie lutowane THR, 5.08 mm, Liczba biegunów: 14, 90°, Długość kołka lutowniczego (l): 3.2 mm, cynowana, pomarańczowy, skrzynia |
| GTIN (EAN) | 4050118050929              |  |
| Ilość      | 50 ST                      |  |

## SLDV 5.08/180

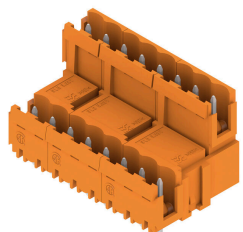


Złącza męskie z kołkami o długości dostosowanej do lutowania na fali. Złącza męskie mają miejsce na umieszczanie etykiet i mogą być kodowane. HC = High Current (przystosowane do prądów o dużych natężeniach).

## Ogólne dane zamówieniowe

|            |                            |  |
|------------|----------------------------|--|
| Typ        | SLD 5.08V/28/180 3.2SN ... | Wersja   |
| Nr zam.    | <a href="#">1725770000</a> | Złącze wtykowe do druku, Listwa męska, otwarty z boku, Połączenie lutowane THR, 5.08 mm, Liczba biegunów: 28, 180°, Długość kołka lutowniczego (l): 3.2 mm, cynowana, pomarańczowy, skrzynia |
| GTIN (EAN) | 4032248062065              |  |
| Ilość      | 10 ST                      |  |

## SLDV 5.08/180B



Złącza męskie z kołkami o długości dostosowanej do lutowania na fali. Złącza męskie mają miejsce na umieszczanie etykiet i mogą być kodowane. HC = High Current (przystosowane do prądów o dużych natężeniach).

## Ogólne dane zamówieniowe

|            |                            |   |
|------------|----------------------------|---|
| Typ        | SLD 5.08V/28/180B 3.2SN... | Wersja  |
| Nr zam.    | <a href="#">1726860000</a> | Złącze wtykowe do druku, Listwa męska, ogony jaskółek do bloków mocujących, Połączenie lutowane THR, 5.08 mm, Liczba biegunów: 28, 180°, Długość kołka lutowniczego (l): 3.2 mm, cynowana, pomarańczowy, skrzynia |
| GTIN (EAN) | 4032248062744              |   |
| Ilość      | 10 ST                      |   |

## BLC 5.08/14/180R OR BX

**Weidmüller Interface GmbH & Co. KG**  
Klingenbergstraße 26  
D-32758 Detmold  
Germany

## Elementy współpracujące

www.weidmueller.com

## SLDV 5.08/90



Złącza męskie z kołkami o długości dostosowanej do lutowania na fali. Złącza męskie mają miejsce na umieszczanie etykiet i mogą być kodowane. HC = High Current (przystosowane do prądów o dużych natężeniach).

## Ogólne dane zamówieniowe

|            |                            |   |
|------------|----------------------------|---|
| Typ        | SLD 5.08V/28/90 3.2 SN ... | Wersja  |
| Nr zam.    | <a href="#">1725290000</a> | Złącze wtykowe do druku, Listwa męska, otwarty z boku, Połączenie |
| GTIN (EAN) | 4032248060696              | lutowane THR, 5.08 mm, Liczba biegunów: 28, 90°, Długość kołka    |
| Ilość      | 10 ST                      | lutowniczego (I): 3.2 mm, cynowana, pomarańczowy, skrzynia        |

## SL-SMT 5.08/180 Box

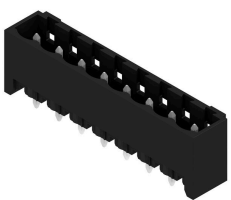


Złącza męskie odporne na wysokie temperatury, proste, otwarte. Pakowanie w pudełku lub w taśmie. Na taśmie i z kołkami lutowniczymi 1,5 mm, zoptymalizowane do montażu automatycznego. Kołek lutowniczy 3,2 mm przystosowany do lutowania rozplwowego oraz na fali. Złącza męskie mają miejsce na umieszczanie etykiet i mogą być kodowane. HC = High Current (przystosowane do prądów o dużych natężeniach).

## Ogólne dane zamówieniowe

|            |                            |   |
|------------|----------------------------|---|
| Typ        | SL-SMT 5.08HC/14/180 1.... | Wersja  |
| Nr zam.    | <a href="#">1775722001</a> | Złącze wtykowe do druku, Listwa męska, otwarty z boku, Połączenie |
| GTIN (EAN) | 4032248158379              | lutowane THT/THR, 5.08 mm, Liczba biegunów: 14, 180°, Długość     |
| Ilość      | 50 ST                      | kołka lutowniczego (I): 1.5 mm, cynowana, czarny, skrzynia        |
| Typ        | SL-SMT 5.08HC/14/180 3.... | Wersja  |
| Nr zam.    | <a href="#">1838100000</a> | Złącze wtykowe do druku, Listwa męska, otwarty z boku, Połączenie |
| GTIN (EAN) | 4032248348169              | lutowane THT/THR, 5.08 mm, Liczba biegunów: 14, 180°, Długość     |
| Ilość      | 50 ST                      | kołka lutowniczego (I): 3.2 mm, cynowana, czarny, skrzynia        |

## SL-SMT 5.08/180G Box



Złącza męskie odporne na wysokie temperatury, pakowane w pudełku lub taśmie. Na taśmie, z kołkami lutowniczymi 1,5 mm, zoptymalizowane do montażu automatycznego. Kołek lutowniczy 3,2 mm przystosowany do lutowania rozplwowego oraz na fali. Złącza męskie mają miejsce na umieszczanie etykiet i mogą być kodowane. HC = High Current (przystosowane do prądów o dużych natężeniach).

## BLC 5.08/14/180R OR BX

Weidmüller Interface GmbH & Co. KG  
Klingenbergstraße 26  
D-32758 Detmold  
Germany

## Elementy współpracujące

www.weidmueller.com

## Ogólne dane zamówieniowe

|            |                            |  |
|------------|----------------------------|--|
| Typ        | SL-SMT 5.08HC/14/180G 3... | Wersja   |
| Nr zam.    | <a href="#">1838330000</a> | Złącze wtykowe do druku, Listwa męska, zamknięte z boku,           |
| GTIN (EAN) | 4032248348398              | Połączenie lutowane THT/THR, 5.08 mm, Liczba biegunów: 14, 180°,   |
| Ilość      | 50 ST                      | Długość kołka lutowniczego (l): 3.2 mm, cynowana, czarny, skrzynia |

## SL-SMT 5.08HC/90 Box



Złącze męskie odporne na wysokie temperatury, kąt 90°, otwarte. Pakowanie w pudełku lub w taśmie. Na taśmie, z kołkami lutowniczymi 1,5 mm, zoptymalizowane do montażu automatycznego. Kołek lutowniczy 3,2 mm przystosowany do lutowania rozplwowego oraz na fali. Złącza męskie mają miejsce na umieszczenie etykiet i mogą być kodowane. HC = High Current (przystosowane do prądów o dużych natężeniach).

## Ogólne dane zamówieniowe

|            |                            |   |
|------------|----------------------------|---|
| Typ        | SL-SMT 5.08HC/14/90 3.2... | Wersja  |
| Nr zam.    | <a href="#">1780070000</a> | Złącze wtykowe do druku, Listwa męska, otwarty z boku, Połączenie |
| GTIN (EAN) | 4032248165391              | lutowane THT/THR, 5.08 mm, Liczba biegunów: 14, 90°. Długość      |
| Ilość      | 50 ST                      | kołka lutowniczego (l): 3.2 mm, cynowana, czarny, skrzynia        |

## SL-SMT 5.08HC/90G Box



Złącze męskie odporne na wysokie temperatury, pakowane w pudełku lub taśmie. Na taśmie, z kołkami lutowniczymi 1,5 mm, zoptymalizowane do montażu automatycznego. Kołek lutowniczy 3,2 mm przystosowany do lutowania rozplwowego oraz na fali. Złącza męskie mają miejsce na umieszczenie etykiet i mogą być kodowane. HC = High Current (przystosowane do prądów o dużych natężeniach).

## Ogólne dane zamówieniowe

|            |                            |  |
|------------|----------------------------|--|
| Typ        | SL-SMT 5.08HC/14/90G 3.... | Wersja   |
| Nr zam.    | <a href="#">1780300000</a> | Złącze wtykowe do druku, Listwa męska, zamknięte z boku,           |
| GTIN (EAN) | 4032248165629              | Połączenie lutowane THT/THR, 5.08 mm, Liczba biegunów: 14, 90°,    |
| Ilość      | 50 ST                      | Długość kołka lutowniczego (l): 3.2 mm, cynowana, czarny, skrzynia |

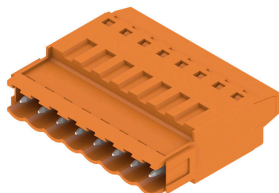
## BLC 5.08/14/180R OR BX

**Weidmüller Interface GmbH & Co. KG**  
Klingenbergstraße 26  
D-32758 Detmold  
Germany

www.weidmueller.com

## Elementy współpracujące

## SLT 5.08B

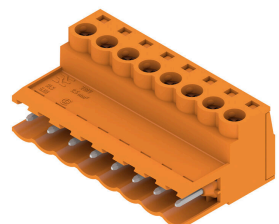


Wtyki męskie z przyłączem śrubowym z techniką przyłączeniową Top do podłączania przewodów. Wtyki męskie mają miejsce na opis i mogą być kodowane.

## Ogólne dane zamówieniowe

|            |                            |  |
|------------|----------------------------|--|
| Typ        | SLT 5.08/14/180B SN OR ... | Wersja   |
| Nr zam.    | <a href="#">1611830000</a> | Złącze wtykowe do druku, wtyk męski, 5.08 mm, Liczba biegunów:                     |
| GTIN (EAN) | 4008190192716              | 14, 180°, Przyłącze TOP, Zakres zaciskania, maks. : 2.5 mm <sup>2</sup> , skrzynia |
| Ilość      | 50 ST                      |  |

## SLS 5.08/180 SN

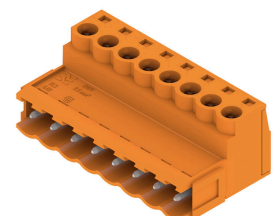


Wtyki męskie z przyłączem śrubowym z kabłąkiem zaciskowym do podłączania przewodów. Wtyki męskie mają miejsce na opis i mogą być kodowane.

## Ogólne dane zamówieniowe

|            |                            |  |
|------------|----------------------------|--|
| Typ        | SLS 5.08/14/180 SN OR BX   | Wersja   |
| Nr zam.    | <a href="#">1627210000</a> | Złącze wtykowe do druku, wtyk męski, 5.08 mm, Liczba biegunów:                   |
| GTIN (EAN) | 4008190199722              | 14, 180°, Przyłącze z jarzmem, Zakres zaciskania, maks. : 3.31 mm <sup>2</sup> , |
| Ilość      | 24 ST                      | skrzynia   |

## SLS 5.08/180B



Wtyki męskie z przyłączem śrubowym z kabłąkiem zaciskowym do podłączania przewodów. Wtyki męskie mają miejsce na opis i mogą być kodowane.

## Ogólne dane zamówieniowe

|            |                            |  |
|------------|----------------------------|--|
| Typ        | SLS 5.08/14/180B SN OR ... | Wersja   |
| Nr zam.    | <a href="#">1627360000</a> | Złącze wtykowe do druku, wtyk męski, 5.08 mm, Liczba biegunów:                   |
| GTIN (EAN) | 4008190199876              | 14, 180°, Przyłącze z jarzmem, Zakres zaciskania, maks. : 3.31 mm <sup>2</sup> , |
| Ilość      | 24 ST                      | skrzynia   |