

## BL 3.50/10/180 SN BK BX

Weidmüller Interface GmbH &amp; Co. KG

Klingenbergstraße 26

D-32758 Detmold

Germany

www.weidmueller.com

## Zdjęcie produktu



Złącza żeńskie z systemem złącz śrubowych z kabłąkiem zaciskowym do podłączania przewodów w rastrze 3,50 mm. Zapewniają one dość miejsca na umieszczenie etykiet i mogą być kodowane.

## Ogólne dane zamówieniowe

|                    |  |
|--------------------|--|
| Wersja             | Złącze wtykowe do druku, wtyk żeński, 3.50 mm, Liczba biegunów: 10, 180°, Przyłącze z jarzmem, Zakres zaciskania, maks. : 1.5 mm <sup>2</sup> , skrzynia |
| Nr zam.            | <a href="#">1610200000</a>   |
| Typ                | BL 3.50/10/180 SN BK BX  |
| GTIN (EAN)         | 4008190126940  |
| Ilość              | 48 szt.  |
| parametry produktu | IEC: 320 V / 17 A / 0.2 - 1.5 mm <sup>2</sup><br>UL: 300 V / 10 A / AWG 28 - AWG 14  |
| opakowanie         | skrzynia   |

## Dane techniczne

## Dopuszczenia

Atesty



|                       |                            |
|-----------------------|----------------------------|
| ROHS                  | Zgodny                     |
| UL File Number Search | <a href="#">Witryna UL</a> |
| Nr certyfikatu (UR)   | E60693                     |

## Wymiary i masa

|            |         |                  |             |
|------------|---------|------------------|-------------|
| Głębokość  | 18.5 mm | Głębokość (cale) | 0.7283 inch |
| Wysokość   | 13 mm   | Wysokość (cale)  | 0.5118 inch |
| Szerokość  | 35 mm   | Szerokość (cale) | 1.378 inch  |
| Masa netto | 8.65 g  |                  |             |

## Zgodność produktu z wymogami środowiska naturalnego

|                                   |                          |                  |  |
|-----------------------------------|--------------------------|------------------|--|
| Status zgodności z dyrektywą RoHS | Zgodne, bez wyłączenia   |                  |  |
| REACH SVHC                        | Bez SVHC powyżej 0,1 wt% |                  |  |
| Ślad węglowy produktu             | Kołyska do bramy         | 0,414 kg CO2 eq. |  |

## Parametry systemu

|   |   |                    |                              |
|---|---|--------------------|------------------------------|
| Rodzina produktów                               | OMNIMATE Signal - seria BL/SL 3.50                      |                    |                              |
| Rodzaj przyłącza                                | Przyłącze pola  |                    |                              |
| Metoda wykonywania złącz                        | Przyłącze z jarmem                                      |                    |                              |
| Raster w mm (P)                                 | 3.50 mm   |                    |                              |
| Raster w calach (P)                             | 0.138 "   |                    |                              |
| Kierunek odejścia przewodu                      | 180°  |                    |                              |
| Liczba biegunów                                 | 10  |                    |                              |
| L1 in mm  | 31.50 mm  |                    |                              |
| L1 w calach                                     | 1.240 "   |                    |                              |
| Liczba rzędów                                   | 1   |                    |                              |
| liczba rzędów z biegunami                       | 1   |                    |                              |
| Przekrój pomiarowy                              | 1.5 mm <sup>2</sup>                                     |                    |                              |
| zabezpieczenie przed dotykiem wg DIN VDE 57 106 | zabezpieczony przed dotknięciem palcami                 |                    |                              |
| zabezpieczenie przed dotykiem wg DIN VDE 0470   | IP 20 w stanie wetkniętym/ IP 10 w stanie niewetkniętym |                    |                              |
| Stopień ochrony                                 | IP20, po całkowitym zmontowaniu                         |                    |                              |
| Rezystancja skrośna                             | ≤5 mΩ   |                    |                              |
| element kodowany                                | Tak   |                    |                              |
| Długość odizolowania                            | 6 mm  |                    |                              |
| śruba dociskowa                                 | M 2   |                    |                              |
| końcówka wkrętaka                               | 0,4 x 2,5   |                    |                              |
| końcówka wkrętaka norma                         | DIN 5264  |                    |                              |
| Cykle wpinania                                  | 25  |                    |                              |
| Siła wtykania/biegun, maks.                     | 7 N   |                    |                              |
| Siła ciągnięcia / biegun, maks.                 | 5 N   |                    |                              |
| Moment dokręcający                              | Typ momentu obrotowego                                  | Przyłącze przewodu |                              |
|   | Informacja o użyciu                                     | Moment dokręcający | min. 0.2 Nm<br>maks. 0.25 Nm |

### Dane techniczne

#### Dane materiałowe

|                                       |          |                                 |                            |
|---------------------------------------|----------|---------------------------------|----------------------------|
| Materiał izolacyjny                   | PBT      | Barwny                          | czarny                     |
| Tabela kolorów (podobny)              | RAL 9011 | grupa materiałów izolacyjnych   | IIIa                       |
| Porównywalny wskaźnik śledzenia (CTI) | ≥ 200    | Moisture Level (MSL)            |                            |
| Klasa palności wg UL 94               | V-0      | Materiał styków                 | Stop Cu                    |
| Powierzchnia styku                    | cynowana | Struktura warstwowa wtyku       | 4...8 μm Sn hot-dip tinned |
| Temperatura magazynowania, min.       | -40 °C   | Temperatura magazynowania, max. | 70 °C                      |
| Temperatura pracy, min.               | -50 °C   | Temperatura pracy, max.         | 100 °C                     |
| Zakres temperatur montaż, min.        | -30 °C   | Zakres temperatur montaż, max.  | 100 °C                     |

#### Przewody pasujące do złącza

|  |                      |
|--|----------------------|
| Zakres zaciskania, min.                            | 0.08 mm <sup>2</sup> |
| Zakres zaciskania, maks.                           | 1.5 mm <sup>2</sup>  |
| przekrój przyłącza przewodu AWG, min.              | AWG 28               |
| przekrój przyłączeniowy przewodu AWG, AWG 14 maks. |                      |
| jednodrutowe, min. H05(07) V-U                     | 0.2 mm <sup>2</sup>  |
| jednodrutowe, maks. H05(07) V-U                    | 1.5 mm <sup>2</sup>  |
| cienkodrutowe, min. H05(07) V-K                    | 0.2 mm <sup>2</sup>  |
| cienkodrutowe, maks. H05(07) V-K                   | 1.5 mm <sup>2</sup>  |
| z AEH z kołnierzem DIN 46 228/4, min.              | 0.2 mm <sup>2</sup>  |
| z AEH z kołnierzem DIN 46 228/4, maks.             | 1.5 mm <sup>2</sup>  |
| z tulejką zaciskową, DIN 46228 pt 1, min.          | 0.2 mm <sup>2</sup>  |
| z końcówką kablową wg DIN 46 228/1, maks.          | 1.5 mm <sup>2</sup>  |
| Sprawdzian trzpieniowy EN 60999 a x b; ø           | 2.4 mm x 1.5 mm      |

| Zaciskany przewód                          | Przekrój poprzeczny przyłączanego przewodu | Typ                          | cienkodrutowe              |
|--|--|------------------------------|----------------------------|
|  |  | znamionowy                   | 0.5 mm <sup>2</sup>        |
| przewód i końcówka tulejkowa               | przewód i końcówka tulejkowa               | Długość zdejmowania izolacji | znamionowy 8 mm            |
|  |  | Zalecana tulejka kablowa     | <a href="#">H0.5/12 OR</a> |
|  |  | Długość zdejmowania izolacji | znamionowy 6 mm            |
|  |  | Zalecana tulejka kablowa     | <a href="#">H0.5/6</a>     |
| Przekrój poprzeczny przyłączanego przewodu | Przekrój poprzeczny przyłączanego przewodu | Typ                          | cienkodrutowe              |
|  |  | znamionowy                   | 0.75 mm <sup>2</sup>       |
|  |  | Długość zdejmowania izolacji | znamionowy 8 mm            |
|  |  | Zalecana tulejka kablowa     | <a href="#">H0.75/12 W</a> |
| przewód i końcówka tulejkowa               | przewód i końcówka tulejkowa               | Długość zdejmowania izolacji | znamionowy 6 mm            |
|  |  | Zalecana tulejka kablowa     | <a href="#">H0.75/6</a>    |
|  |  | Długość zdejmowania izolacji | znamionowy 6 mm            |
|  |  | Zalecana tulejka kablowa     | <a href="#">H0.75/6</a>    |
| Przekrój poprzeczny przyłączanego przewodu | Przekrój poprzeczny przyłączanego przewodu | Typ                          | cienkodrutowe              |
|  |  | znamionowy                   | 1 mm <sup>2</sup>          |
|  |  | Długość zdejmowania izolacji | znamionowy 8 mm            |
|  |  | Zalecana tulejka kablowa     | <a href="#">H1.0/12 GE</a> |
| przewód i końcówka tulejkowa               | przewód i końcówka tulejkowa               | Długość zdejmowania izolacji | znamionowy 6 mm            |
|  |  | Zalecana tulejka kablowa     | <a href="#">H1.0/12 GE</a> |

## Dane techniczne

|  |                              |                      |
|--|------------------------------|----------------------|
|  | Zalecana tulejka kablowa     | H1.0/6               |
| Przekrój poprzeczny przyłączanego przewodu | Typ                          | cienkodrutowe        |
|  | znamionowy                   | 0.25 mm <sup>2</sup> |
| przewód i końcówka tulejkowa               | Długość zdejmowania izolacji | znamionowy 5 mm      |
|  | Zalecana tulejka kablowa     | H0.25/10 HBL         |
|  | Długość zdejmowania izolacji | znamionowy 5 mm      |
|  | Zalecana tulejka kablowa     | H0.25/5              |
| Przekrój poprzeczny przyłączanego przewodu | Typ                          | cienkodrutowe        |
|  | znamionowy                   | 0.34 mm <sup>2</sup> |
| przewód i końcówka tulejkowa               | Długość zdejmowania izolacji | znamionowy 8 mm      |
|  | Zalecana tulejka kablowa     | H0.34/10 TK          |

Tekst referencyjny

Zewnętrzna średnica kołnierza wykonanego z tworzywa sztucznego nie powinna być większa niż podziałka (P). Długość tulejek należy dobrać zależnie od produktu i napięcia znamionowego.

## Dane znamionowe wg IEC

|   |                        |  |
|---|------------------------|--|
| przetestowane zgodnie z normą   | IEC 60664-1, IEC 61984 | Prąd znamionowy, min. liczba biegunów 17 A (Tu=20°C)                                 |
| Prąd znamionowy, maks. liczba biegunów (Tu=20°C)                              | 12 A                   | Prąd znamionowy, min. liczba biegunów 14.5 A (Tu=40°C)                               |
| Prąd znamionowy, maks. liczba biegunów (Tu=40°C)                              | 10 A                   | napięcie znamionowe przy kat. przepięć/stopniu zanieczyszczenia II/2 320 V           |
| napięcie znamionowe przy kat. przepięć/stopniu zanieczyszczenia III/2         | 160 V                  | napięcie znamionowe przy kat. przepięć/stopniu zanieczyszczenia III/3 160 V          |
| znamionowe napięcie udarowe przy kat. przepięć/stopniu zanieczyszczenia II/2  | 2.5 kV                 | znamionowe napięcie udarowe przy kat. przepięć/stopniu zanieczyszczenia III/2 2.5 kV |
| znamionowe napięcie udarowe przy kat. przepięć/stopniu zanieczyszczenia III/3 | 2.5 kV                 | odporność na zwarcia 3 x 1s z 100 A  |

## Dane znamionowe wg CSA

|  |   |  |                |
|--|---|--|----------------|
| Instytut (CSA)                               | CSA   | Nr certyfikatu (CSA)                         | 154685-1318353 |
| Napięcie znamionowe (grupa użytkowa B / CSA) | 300 V   | Napięcie znamionowe (grupa użytkowa D / CSA) | 300 V          |
| Prąd znamionowy (grupa użytkowa B / CSA)     | 10 A  | Prąd znamionowy (grupa użytkowa D / CSA)     | 10 A           |
| przekrój przyłącza przewodu AWG, min.        | AWG 28  | przekrój przyłącza przewodu AWG, maks.       | AWG 14         |
| Odniesienie do wartości znamionowych         | W specyfikacji podano wartości minimalne, szczegóły – patrz certyfikat. |  |                |

## Dane znamionowe wg UL 1059

|  |   |  |        |
|--|---|--|--------|
| Instytut (UR)                                    | UR  | Nr certyfikatu (UR)                              | E60693 |
| Napięcie znamionowe (grupa użytkowa B / UL 1059) | 300 V                                     | Napięcie znamionowe (grupa użytkowa D / UL 1059) | 300 V  |
| Prąd znamionowy (grupa użytkowa B / UL 1059)     | 10 A                                      | Prąd znamionowy (grupa użytkowa D / UL 1059)     | 10 A   |
| przekrój przyłącza przewodu AWG, min.            | AWG 28                                    | przekrój przyłącza przewodu AWG, maks.           | AWG 14 |
| Odniesienie do wartości znamionowych             | W specyfikacji podano wartości minimalne, |  |        |

### Dane techniczne

szczegóły – patrz  
 certyfikat.

#### Opakowanie

|               |           |              |           |
|---------------|-----------|--------------|-----------|
| opakowanie    | skrzynia  | Długość VPE  | 351.00 mm |
| Szerokość VPE | 135.00 mm | Wysokość VPE | 25.00 mm  |

#### Testy typu

|   |   |  |                                    |  |
|---|---|--|------------------------------------|--|
| Test: wytrzymałość znaczników                             | Standard                                  | DIN EN 61984 rozdział 7.3.2 / 09.02 według wzorca zamieszczonego w DIN EN 60068-2-70 / 07.96 |                                    |  |
|   | Test                                      | znacznik początku, identyfikacja typu, znacznik zatwierdzenia SEV, znacznik atestu CSA       |                                    |  |
|   | Ocena                                     | dostępny   |                                    |  |
|   | Test                                      | wytrzymałość   |                                    |  |
|   | Ocena                                     | sprawdzony   |                                    |  |
| Test: nieprawidłowe połączenie (brak możliwości wymiany)  | Standard                                  | DIN EN 61984 rozdziały 6.3 i 6.9.1 / 09.02, DIN IEC 60512 część 7 rozdział 5 / 05.94         |                                    |  |
|   | Test                                      | 180° obrócone z elementami kodowymi  |                                    |  |
|   | Ocena                                     | sprawdzony   |                                    |  |
| Test: przekrój zaciskowy                                  | Standard                                  | DIN EN 60999-1 rozdziały 7 i 9.1 / 12.00, DIN EN 60947-1 rozdział 8.2.4.5.1 / 12.99          |                                    |  |
|   | Typ przewodnika                           | Typ przewodnika oraz przekrój przewodnika  | pełny 0,2 mm <sup>2</sup>          |  |
|   |   | Typ przewodnika oraz przekrój przewodnika  | bez izolacji 0,2 mm <sup>2</sup>   |  |
|   |   | Typ przewodnika oraz przekrój przewodnika  | pełny 1,5 mm <sup>2</sup>          |  |
|   |   | Typ przewodnika oraz przekrój przewodnika  | bez izolacji 1,5 mm <sup>2</sup>   |  |
|   |   | Typ przewodnika oraz przekrój przewodnika  | AWG 28/1                           |  |
|   |   | Typ przewodnika oraz przekrój przewodnika  | AWG 28/19                          |  |
|   |   | Typ przewodnika oraz przekrój przewodnika  | AWG 16/1                           |  |
|   |   | Typ przewodnika oraz przekrój przewodnika  | AWG 16/19                          |  |
|   | Ocena                                     | sprawdzony   |                                    |  |
| Test uszkodzenia i przypadkowego poluzowania przewodników | Standard                                  | DIN EN 60999-1 rozdział 9.4 / 12.00  |                                    |  |
|   | Wymaganie                                 | 0,2 kg   |                                    |  |
|   | Typ przewodnika                           | Typ przewodnika oraz przekrój przewodnika  | AWG 28/1                           |  |
|   |   | Typ przewodnika oraz przekrój przewodnika  | AWG 28/19                          |  |
|   | Ocena                                     | sprawdzony   |                                    |  |
|   | Wymaganie                                 | 0,3 kg   |                                    |  |
|   | Typ przewodnika                           | Typ przewodnika oraz przekrój przewodnika  | 2 × AWG 24/1                       |  |
|   |   | Typ przewodnika oraz przekrój przewodnika  | 2 × AWG 24/19 z końcówką tulejkową |  |
|   | Ocena                                     | sprawdzony   |                                    |  |
|   | Wymaganie                                 | 0,4 kg   |                                    |  |
| Typ przewodnika   | Typ przewodnika oraz przekrój przewodnika | pełny 1,5 mm <sup>2</sup>  |                                    |  |
|   | Typ przewodnika oraz przekrój przewodnika | bez izolacji 1,5 mm <sup>2</sup>   |                                    |  |
|   | Typ przewodnika oraz przekrój przewodnika | AWG 16/7   |                                    |  |

## Dane techniczne

|   |                 |   |                                    |
|---|-----------------|---|------------------------------------|
| Test wyciągania                           | Ocena           | sprawdzony                                |                                    |
|   | Standard        | DIN EN 60999-1 rozdział 9.5 / 12.00       |                                    |
|   | Wymaganie       | ≥5 N                                      |                                    |
|   | Typ przewodnika | Typ przewodnika oraz przekrój przewodnika | AWG 28/1                           |
|   |                 | Typ przewodnika oraz przekrój przewodnika | AWG 28/19                          |
|   | Ocena           | sprawdzony                                |                                    |
|   | Wymaganie       | ≥10 N                                     |                                    |
|   | Typ przewodnika | Typ przewodnika oraz przekrój przewodnika | 2 × AWG 24/1                       |
|   |                 | Typ przewodnika oraz przekrój przewodnika | 2 × AWG 24/19 z końcówką tulejkową |
|   | Ocena           | sprawdzony                                |                                    |
|   | Wymaganie       | ≥40 N                                     |                                    |
|   | Typ przewodnika | Typ przewodnika oraz przekrój przewodnika | H05V-U1.5                          |
| Typ przewodnika oraz przekrój przewodnika |                 | H05V-K1.5                                 |                                    |
| Typ przewodnika oraz przekrój przewodnika |                 | AWG 16/7                                  |                                    |
| Ocena                                     | sprawdzony      |   |                                    |

## Ważna informacja

Zgodność IPC Zgodność: produkty są projektowane, wytwarzane oraz dostarczane zgodnie z uznanymi normami międzynarodowymi, właściwości produktów są zgodne z gwarantowanymi w karcie katalogowej lub ich jakość wykonania jest zgodna z wymogami klasy 2 wg IPC-A-610. Na życzenie mogą być ocenione dalsze wymagania dotyczące produktów.

Uwagi

- Additional variants on request
- Gold-plated contact surfaces on request
- Rated current related to rated cross-section & min. No. of poles.
- Max. outer diameter of the conductor: 2.9 mm
- Wire end ferrule without plastic collar to DIN 46228/1
- Wire end ferrule with plastic collar to DIN 46228/4
- P on drawing = pitch
- Rated data refer only to the component itself. Clearance and creepage distances to other components are to be designed in accordance with the relevant application standards.
- In accordance with IEC 61984, OMNIMATE-connectors are connectors without breaking capacity (COC). During designated use, connectors are not allowed to be engaged or disengaged when live or under load
- Long term storage of the product with average temperature of 50 °C and maximum humidity 70%, 36 months

## Klasyfikacje

|             |             |             |             |
|-------------|-------------|-------------|-------------|
| ETIM 8.0    | EC002638    | ETIM 9.0    | EC002638    |
| ETIM 10.0   | EC002638    | ECLASS 14.0 | 27-46-02-02 |
| ECLASS 15.0 | 27-46-02-02 |             |             |

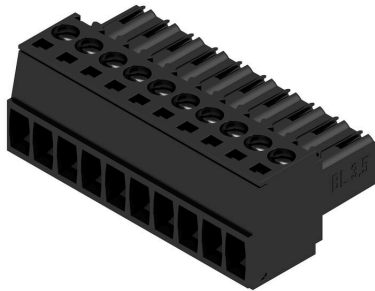
## BL 3.50/10/180 SN BK BX

**Weidmüller Interface GmbH & Co. KG**  
 Klingenbergstraße 26  
 D-32758 Detmold  
 Germany

www.weidmueller.com

## Rysunki

### Zdjęcie produktu



### Rysunek wymiarowany



### Wykres

BL 3.50/.. /180 - SL-SMT 3.50/.. /90



### Wykres

BL 3.50/.. /180 - SLD 3.50/.. /90



### Wykres

BL 3.50/.. /180 - SLD 3.50V/.. /180



### Wykres

BL 3.50/.. /180 - SL 3.50/.. /90



## Akcesoria

## zabezpieczenia przed naprężeniami



W przypadku częstych zmian obciążeń: „sprzęg wleczony” dla złączy wtykowych.

Odciażnik może zrobić więcej niż tylko odciążać przewodniki:

Wystarczy zatrzasnąć na wtyku:

łączenie kabli w wiązkiprowadzenie kablipomoc przy przyłączaniu i odłączaniu

Bez uszkodzeń punktów połączenia; wyraźne, schludne okablowanie zapewniające prostotę obsługi.

Zalety dla użytkownika: większa dostępność urządzeń dzięki połączeniu odpornym na stałe obciążenia w surowym środowisku przemysłowym i wygodniejsza obsługa.

## Ogólne dane zamówieniowe

|            |                            |  |
|------------|----------------------------|--|
| Typ        | BL 3.50 ZE03 BK BX         | Wersja   |
| Nr zam.    | <a href="#">1627820000</a> | Złącze wtykowe do druku, Akcesoria, Zabezpieczenie przed |
| GTIN (EAN) | 4008190202552              | naprężeniami, czarny, Liczba biegunów: 3                 |
| Ilość      | 50 ST                      |  |
| Typ        | BL 3.50 ZE08 BK BX         | Wersja   |
| Nr zam.    | <a href="#">1627830000</a> | Złącze wtykowe do druku, Akcesoria, Zabezpieczenie przed |
| GTIN (EAN) | 4008190202576              | naprężeniami, czarny, Liczba biegunów: 8                 |
| Ilość      | 50 ST                      |  |
| Typ        | BL 3.50 ZE03 OR BX         | Wersja   |
| Nr zam.    | <a href="#">1629680000</a> | Złącze wtykowe do druku, Akcesoria, Zabezpieczenie przed |
| GTIN (EAN) | 4008190202569              | naprężeniami, pomarańczowy, Liczba biegunów: 3           |
| Ilość      | 50 ST                      |  |
| Typ        | BL 3.50 ZE08 OR BX         | Wersja   |
| Nr zam.    | <a href="#">1629690000</a> | Złącze wtykowe do druku, Akcesoria, Zabezpieczenie przed |
| GTIN (EAN) | 4008190202583              | naprężeniami, pomarańczowy, Liczba biegunów: 8           |
| Ilość      | 50 ST                      |  |

## Elementy kodujące



Łączy tylko to, co łączyć trzeba: właściwe złącze na właściwym miejscu.

Elementy kodujące i urządzenia blokujące wyraźnie przypisują elementy łączące podczas procesu produkcji i obsługi

Elementy kodujące i urządzenia blokujące są wkładane przed montażem lub podczas fazy konfekcjonowania kabli. Alternatywa oferowana przez Weidmüller:

wystarczy przeprowadzić indywidualną konfigurację w internetowym konfiguratorze wariantów i otrzyma się kodowany element.

Nieprawidłowy montaż na płycie drukowanej i nieprawidłowe podłączenie elementów łączących nie jest już możliwe.

Zaleta: nie trzeba szukać błędów podczas produkcji a użytkownikowi nie grożą błędy podczas montażu.

## Akcesoria

## Ogólne dane zamówieniowe

|            |                            |   |
|------------|----------------------------|---|
| Typ        | BL SL 3.5 KO OR            | Wersja  |
| Nr zam.    | <a href="#">1693430000</a> | Złącze wtykowe do druku, Akcesoria, Element kodujący, |
| GTIN (EAN) | 4008190867447              | pomarańczowy, Liczba biegunów: 1                      |
| Ilość      | 100 ST                     |   |

## Pokrywy



Skuteczna ochrona, zoptymalizowana ergonomia i zamknięty design:

od odciążnika na połączonych przewodnikach i zabezpieczeń wizualnych/stykowych po pomoc przy odłączaniu: opcjonalnie pokrywy modernizacyjne wykonują funkcje mechaniczne, wzrokowe i dotykowe. Obie półskorupy całkowicie obejmują wtyk, łączą się ze sobą bezpiecznie na zatrzask i oferują następujące funkcje:

Opaski kablowe lub zintegrowane zaciski kablowe zapewniają odciążanie. Oznaczone etykietami Dekafix lub paskami klejonymi Mocowane obok siebie bez utraty biegunów lub przesunięcia rastru  
 Kompatybilność: dopasowane do wtyków z kołnierzem lub uchwytem montażowym oraz wtyków bez tych elementów  
 Elastyczność: w zależności od rozmiaru przewidziane są 1-3 rozgałęzienia kabla w różnych kierunków

Dzięki temu pokrywy Weidmüller gwarantują większą stabilność przy lepszej identyfikacji, pełnej kompatybilności i elastyczności.

Efekt: maksymalna niezawodność i przyjazność dla użytkownika w każdej aplikacji.

## Ogólne dane zamówieniowe

|            |                            |   |
|------------|----------------------------|---|
| Typ        | BL 3.50 AH10 BK BX         | Wersja  |
| Nr zam.    | <a href="#">1745650000</a> | Złącze wtykowe do druku, Akcesoria, Pokrywa, czarna, Liczba |
| GTIN (EAN) | 4008190985219              | biegunów: 10  |
| Ilość      | 10 ST                      |   |

## Akcesoria

### Elementy kodujące



Łączy tylko to, co łączyć trzeba: właściwe złącze na właściwym miejscu.

Elementy kodujące i urządzenia blokujące wyraźnie przypisują elementy łączące podczas procesu produkcji i obsługi

Elementy kodujące i urządzenia blokujące są wkładane przed montażem lub podczas fazy konfekcjonowania kabli. Alternatywa oferowana przez Weidmüller: wystarczy przeprowadzić indywidualną konfigurację w internetowym konfiguratorze wariantów i otrzyma się kodowany element.

Nieprawidłowy montaż na płycie drukowanej i nieprawidłowe podłączenie elementów łączących nie jest już możliwe.

Zaleta: nie trzeba szukać błędów podczas produkcji a użytkownikowi nie grożą błędy podczas montażu.

### Ogólne dane zamówieniowe

|            |                           |  |
|------------|---------------------------|--|
| Typ        | BL SL 3.5 KO SW           | Wersja   |
| Nr zam.    | <a href="#">161010000</a> | Złącze wtykowe do druku, Akcesoria, Element kodujący, czarny, Liczba |
| GTIN (EAN) | 4008190187637             | biegunów: 1  |
| Ilość      | 100 ST                    |  |

## BL 3.50/10/180 SN BK BX

**Weidmüller Interface GmbH & Co. KG**  
Klingenbergstraße 26  
D-32758 Detmold  
Germany

www.weidmueller.com

## Elementy współpracujące

## SL 3.50/90F

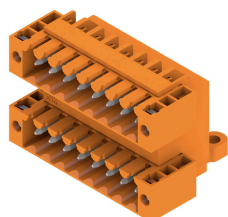


Złącza męskie do lutowania na fali w rastrze 3,50 mm Kierunek wtykania względem płytki drukowanej: równoległy (90°), prosty 180° lub ukośny (135°) Wariant obudowy: kołnierz śrubowy (F) Pakowane w pudełko kartonowe (BX) Złącze męskie może być kodowane

## Ogólne dane zamówieniowe

|            |                            |   |
|------------|----------------------------|---|
| Typ        | SL 3.50/10/90F 3.2SN DK... | Wersja  |
| Nr zam.    | <a href="#">1620140000</a> | Złącze wtykowe do druku, Listwa męska, kołnierz, Połączenie     |
| GTIN (EAN) | 4008190152437              | lutowane THR, 3.50 mm, Liczba biegunów: 10, 90°, Długość kołka  |
| Ilość      | 50 ST                      | lutowniczego (l): 3.2 mm, cynowana, sygnałowy zielony, skrzynia |

## SLD 3.50/90F

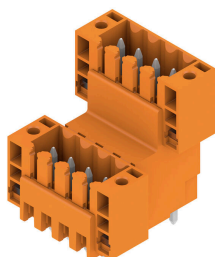


Dwurzędowe złącze męskie do lutowania na fali w rastrze 3,50 mm. Złącze jest dostępne w wersji otwartej, zamkniętej oraz kołnierzowej. Złącza męskie mają miejsce na umieszczanie etykiet i mogą być kodowane. Pakowane w pudełko kartonowe.

## Ogólne dane zamówieniowe

|            |                            |  |
|------------|----------------------------|--|
| Typ        | SLD 3.50/20/90F 3.2SN O... | Wersja   |
| Nr zam.    | <a href="#">1633890000</a> | Złącze wtykowe do druku, Listwa męska, kołnierz, Połączenie    |
| GTIN (EAN) | 4008190258344              | lutowane THR, 3.50 mm, Liczba biegunów: 20, 90°, Długość kołka |
| Ilość      | 20 ST                      | lutowniczego (l): 3.2 mm, cynowana, pomarańczowy, skrzynia     |

## SLD 3.50V/180F



Dwupoziomowe, przesunięte złącze męskie do lutowania na fali w rastrze 3,50 mm. Dostępne w wersji zamkniętej i kołnierzowej. Złącza męskie mają miejsce na umieszczanie etykiet i mogą być kodowane.

## Ogólne dane zamówieniowe

|            |                            |   |
|------------|----------------------------|---|
| Typ        | SLD 3.50 V/20/180F 3.2 ... | Wersja  |
| Nr zam.    | <a href="#">1641280000</a> | Złącze wtykowe do druku, Listwa męska, kołnierz, Połączenie     |
| GTIN (EAN) | 4008190279684              | lutowane THR, 3.50 mm, Liczba biegunów: 20, 180°, Długość kołka |
| Ilość      | 20 ST                      | lutowniczego (l): 3.2 mm, cynowana, pomarańczowy, skrzynia      |

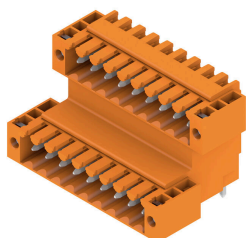
## BL 3.50/10/180 SN BK BX

**Weidmüller Interface GmbH & Co. KG**  
Klingenbergstraße 26  
D-32758 Detmold  
Germany

www.weidmueller.com

## Elementy współpracujące

## SLD 3.50V/90F

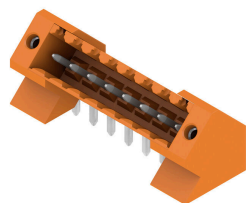


Dwupoziomowe, przesunięte złącze męskie do lutowania na fali w rastrze 3,50 mm. Dostępne w wersji zamkniętej i kołnierzowej. Złącza męskie mają miejsce na umieszczanie etykiet i mogą być kodowane.

## Ogólne dane zamówieniowe

|            |                            |  |
|------------|----------------------------|--|
| Typ        | SLD 3.50 V/20/90F 3.2 S... | Wersja   |
| Nr zam.    | <a href="#">1642410000</a> | Złącze wtykowe do druku, Listwa męska, kołnierz, Połączenie    |
| GTIN (EAN) | 4008190280932              | lutowane THR, 3.50 mm, Liczba biegunów: 20, 90°, Długość kołka |
| Ilość      | 20 ST                      | lutowniczego (l): 3.2 mm, cynowana, pomarańczowy, skrzynia     |

## SL 3.50/135F

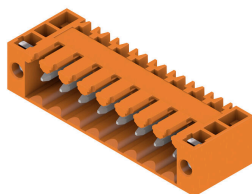


Złącza męskie do lutowania na fali w rastrze 3,50 mm Kierunek wtykania względem płytki drukowanej: równoległy (90°), prosty 180° lub ukośny (135°) Wariant obudowy: kołnierz śrubowy (F) Pakowane w pudełko kartonowe (BX) Złącze męskie może być kodowane

## Ogólne dane zamówieniowe

|            |                            |   |
|------------|----------------------------|---|
| Typ        | SL 3.50/10/135F 3.2SN O... | Wersja  |
| Nr zam.    | <a href="#">1643410000</a> | Złącze wtykowe do druku, Listwa męska, kołnierz, Połączenie     |
| GTIN (EAN) | 4008190282172              | lutowane THR, 3.50 mm, Liczba biegunów: 10, 135°, Długość kołka |
| Ilość      | 42 ST                      | lutowniczego (l): 3.2 mm, cynowana, pomarańczowy, skrzynia      |

## SL 3.50/90F



Złącza męskie do lutowania na fali w rastrze 3,50 mm Kierunek wtykania względem płytki drukowanej: równoległy (90°), prosty 180° lub ukośny (135°) Wariant obudowy: kołnierz śrubowy (F) Pakowane w pudełko kartonowe (BX) Złącze męskie może być kodowane

## Ogólne dane zamówieniowe

|            |                            |  |
|------------|----------------------------|--|
| Typ        | SL 3.50/10/90F 3.2SN BK... | Wersja   |
| Nr zam.    | <a href="#">1681720000</a> | Złącze wtykowe do druku, Listwa męska, kołnierz, Połączenie    |
| GTIN (EAN) | 4008190472528              | lutowane THR, 3.50 mm, Liczba biegunów: 10, 90°, Długość kołka |
| Ilość      | 50 ST                      | lutowniczego (l): 3.2 mm, cynowana, czarny, skrzynia           |

## BL 3.50/10/180 SN BK BX

Weidmüller Interface GmbH &amp; Co. KG

Klingenbergstraße 26

D-32758 Detmold

Germany

## Elementy współpracujące

www.weidmueller.com

## SL-SMT 3.5/180G Box

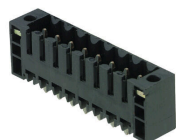


Odporne na wysokie temperatury złącze męskie, raster 3,50 mm. Kierunek wsuwania względem płytki drukowanej: równoległy (90°), prosty (180°) lub pod kątem (135°) Warianty obudowy: zamknięta z boku (G), z kołnierzem śrubowym (F), z kołnierzem lutowanym (LF) oraz z kołnierzem zatrzaskowym do lutowania (RF) Zoptimalizowane do procesu SMT. Długość kołka 3,2 mm uniwersalna, do wszystkich metod lutowania Długość kołka 1,5 mm, zoptymalizowana do metod lutowania rozpliwowego Pakowane do pudełek (BX) lub w taśmie na szpuli (RL) Złącze męskie z możliwością kodowania

## Ogólne dane zamówieniowe

|            |                            |  |  |
|------------|----------------------------|--|--|
| Typ        | SL-SMT 3.50/10/180G 1.5... | Wersja   |  |
| Nr zam.    | <a href="#">1753062001</a> | Złącze wtykowe do druku, Listwa męska, zamknięte z boku.           |  |
| GTIN (EAN) | 4032248130962              | Połączenie lutowane THT/THR, 3.50 mm, Liczba biegunów: 10, 180°.   |  |
| Ilość      | 50 ST                      | Długość kołka lutowniczego (l): 1.5 mm, cynowana, czarny, skrzynia |  |

## SL-SMT 3.5/180F Box



Odporne na wysokie temperatury złącze męskie, raster 3,50 mm. Kierunek wsuwania względem płytki drukowanej: równoległy (90°), prosty (180°) lub pod kątem (135°) Warianty obudowy: zamknięta z boku (G), z kołnierzem śrubowym (F), z kołnierzem lutowanym (LF) oraz z kołnierzem zatrzaskowym do lutowania (RF) Zoptimalizowane do procesu SMT. Długość kołka 3,2 mm uniwersalna, do wszystkich metod lutowania Długość kołka 1,5 mm, zoptymalizowana do metod lutowania rozpliwowego Pakowane do pudełek (BX) lub w taśmie na szpuli (RL) Złącze męskie z możliwością kodowania

## Ogólne dane zamówieniowe

|            |                            |   |  |
|------------|----------------------------|---|--|
| Typ        | SL-SMT 3.50/10/180F 1.5... | Wersja  |  |
| Nr zam.    | <a href="#">1761042001</a> | Złącze wtykowe do druku, Listwa męska, kołnierz, Połączenie   |  |
| GTIN (EAN) | 4032248131617              | lutowane THT/THR, 3.50 mm, Liczba biegunów: 10, 180°, Długość |  |
| Ilość      | 42 ST                      | kołka lutowniczego (l): 1.5 mm, cynowana, czarny, skrzynia    |  |
| Typ        | SL-SMT 3.50/10/180F 1.5... | Wersja  |  |
| Nr zam.    | <a href="#">1761043001</a> | Złącze wtykowe do druku, Listwa męska, kołnierz, Połączenie   |  |
| GTIN (EAN) | 4032248133420              | lutowane THT/THR, 3.50 mm, Liczba biegunów: 10, 180°, Długość |  |
| Ilość      | 36 ST                      | kołka lutowniczego (l): 1.5 mm, cynowana, czarny, Tray        |  |

## BL 3.50/10/180 SN BK BX

Weidmüller Interface GmbH &amp; Co. KG

Klingenbergstraße 26

D-32758 Detmold

Germany

www.weidmueller.com

## Elementy współpracujące

## SL-SMT 3.5/90F Box

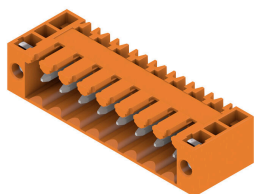


Odporne na wysokie temperatury złącze męskie, raster 3,50 mm. Kierunek wsuwania względem płytki drukowanej: równoległy (90°), prosty (180°) lub pod kątem (135°) Warianty obudowy: zamknięta z boku (G), z kołnierzem śrubowym (F), z kołnierzem lutowanym (LF) oraz z kołnierzem zatraskowym do lutowania (RF) Zoptymalizowane do procesu SMT. Długość kołka 3,2 mm uniwersalna, do wszystkich metod lutowania Długość kołka 1,5 mm, zoptymalizowana do metod lutowania rozpliwowego Pakowane do pudełek (BX) lub w taśmie na szpuli (RL) Złącze męskie z możliwością kodowania

## Ogólne dane zamówieniowe

|            |                            |  |  |
|------------|----------------------------|--|--|
| Typ        | SL-SMT 3.50/10/90F 1.5S... | Wersja   |  |
| Nr zam.    | <a href="#">1762082001</a> | Złącze wtykowe do druku, Listwa męska, kołnierz, Połączenie  |  |
| GTIN (EAN) | 4032248132492              | lutowane THT/THR, 3.50 mm, Liczba biegunów: 10, 90°, Długość |  |
| Ilość      | 42 ST                      | kołka lutowniczego (l): 1.5 mm, cynowana, czarny, skrzynia   |  |

## SL 3.50/90F

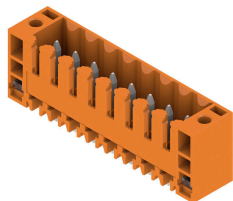


Złącza męskie do lutowania na fali w rastrze 3,50 mm Kierunek wtykania względem płytki drukowanej: równoległy (90°), prosty 180° lub ukośny (135°) Wariant obudowy: kołnierz śrubowy (F) Pakowane w pudełko kartonowe (BX) Złącze męskie może być kodowane

## Ogólne dane zamówieniowe

|            |                            |  |  |
|------------|----------------------------|--|--|
| Typ        | SL 3.50/10/90F 3.2SN OR... | Wersja   |  |
| Nr zam.    | <a href="#">1607120000</a> | Złącze wtykowe do druku, Listwa męska, kołnierz, Połączenie    |  |
| GTIN (EAN) | 4008190079710              | lutowane THR, 3.50 mm, Liczba biegunów: 10, 90°, Długość kołka |  |
| Ilość      | 50 ST                      | lutowniczego (l): 3.2 mm, cynowana, pomarańczowy, skrzynia     |  |

## SL 3.50/180F



Złącza męskie do lutowania na fali w rastrze 3,50 mm Kierunek wtykania względem płytki drukowanej: równoległy (90°), prosty 180° lub ukośny (135°) Wariant obudowy: kołnierz śrubowy (F) Pakowane w pudełko kartonowe (BX) Złącze męskie może być kodowane

## BL 3.50/10/180 SN BK BX

Weidmüller Interface GmbH & Co. KG  
Klingenbergstraße 26  
D-32758 Detmold  
Germany

## Elementy współpracujące

www.weidmueller.com

## Ogólne dane zamówieniowe

|            |                            |   |
|------------|----------------------------|---|
| Typ        | SL 3.50/10/180F 3.2SN O... | Wersja  |
| Nr zam.    | <a href="#">1607580000</a> | Złącze wtykowe do druku, Listwa męska, kołnierz, Połączenie     |
| GTIN (EAN) | 4008190187545              | lutowane THR, 3.50 mm, Liczba biegunów: 10, 180°, Długość kołka |
| Ilość      | 50 ST                      | lutowniczego (l): 3.2 mm, cynowana, pomarańczowy, skrzynia      |

## SL 3.50/90F

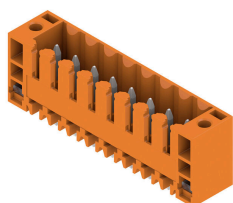


Złącza męskie do lutowania na fali w rastrze 3,50 mm Kierunek wtykania względem płytki drukowanej: równoległy (90°), prosty 180° lub ukośny (135°) Wariant obudowy: kołnierz śrubowy (F) Pakowane w pudełko kartonowe (BX) Złącze męskie może być kodowane

## Ogólne dane zamówieniowe

|            |                            |  |
|------------|----------------------------|--|
| Typ        | SL 3.50/10/90F 4.5 SN B... | Wersja   |
| Nr zam.    | <a href="#">1615600000</a> | Złącze wtykowe do druku, Listwa męska, kołnierz, Połączenie    |
| GTIN (EAN) | 4008190057633              | lutowane THR, 3.50 mm, Liczba biegunów: 10, 90°, Długość kołka |
| Ilość      | 50 ST                      | lutowniczego (l): 4.5 mm, cynowana, czarny, skrzynia           |

## SL 3.50/180F



Złącza męskie do lutowania na fali w rastrze 3,50 mm Kierunek wtykania względem płytki drukowanej: równoległy (90°), prosty 180° lub ukośny (135°) Wariant obudowy: kołnierz śrubowy (F) Pakowane w pudełko kartonowe (BX) Złącze męskie może być kodowane

## Ogólne dane zamówieniowe

|            |                            |   |
|------------|----------------------------|---|
| Typ        | SL 3.50/10/180F 4.5 SN ... | Wersja  |
| Nr zam.    | <a href="#">1616210000</a> | Złącze wtykowe do druku, Listwa męska, kołnierz, Połączenie     |
| GTIN (EAN) | 4008190068929              | lutowane THR, 3.50 mm, Liczba biegunów: 10, 180°, Długość kołka |
| Ilość      | 50 ST                      | lutowniczego (l): 4.5 mm, cynowana, czarny, skrzynia            |

## BL 3.50/10/180 SN BK BX

**Weidmüller Interface GmbH & Co. KG**  
Klingenbergstraße 26  
D-32758 Detmold  
Germany

## Elementy współpracujące

www.weidmueller.com

## SL-SMT 3.5/90LF Box



Odporne na wysokie temperatury złącze męskie, raster 3,50 mm. Kierunek wsuwania względem płytki drukowanej: równoległy (90°), prosty (180°) lub pod kątem (135°) Warianty obudowy: zamknięta z boku (G), z kołnierzem śrubowym (F), z kołnierzem lutowanym (LF) oraz z kołnierzem zatrzaskowym do lutowania (RF) Zoptymalizowane do procesu SMT. Długość kołka 3,2 mm uniwersalna, do wszystkich metod lutowania Długość kołka 1,5 mm, zoptymalizowana do metod lutowania rozpliwowego Pakowane do pudełek (BX) lub w taśmie na szpuli (RL) Złącze męskie z możliwością kodowania

## Ogólne dane zamówieniowe

|            |                            |  |
|------------|----------------------------|--|
| Typ        | SL-SMT 3.50/10/90LF 3.2... | Wersja   |
| Nr zam.    | <a href="#">1841940000</a> | Złącze wtykowe do druku, Listwa męska, kołnierz lutowany,          |
| GTIN (EAN) | 4032248353293              | Połączenie lutowane THT/THR, 3.50 mm, Liczba biegunów: 10, 90°,    |
| Ilość      | 42 ST                      | Długość kołka lutowniczego (l): 3.2 mm, cynowana, czarny, skrzynia |
| Typ        | SL-SMT 3.50/10/90LF 1.5... | Wersja   |
| Nr zam.    | <a href="#">1805020000</a> | Złącze wtykowe do druku, Listwa męska, kołnierz lutowany,          |
| GTIN (EAN) | 4032248268924              | Połączenie lutowane THT/THR, 3.50 mm, Liczba biegunów: 10, 90°,    |
| Ilość      | 42 ST                      | Długość kołka lutowniczego (l): 1.5 mm, cynowana, czarny, skrzynia |

## SL-SMT 3.5/180F Box



Odporne na wysokie temperatury złącze męskie, raster 3,50 mm. Kierunek wsuwania względem płytki drukowanej: równoległy (90°), prosty (180°) lub pod kątem (135°) Warianty obudowy: zamknięta z boku (G), z kołnierzem śrubowym (F), z kołnierzem lutowanym (LF) oraz z kołnierzem zatrzaskowym do lutowania (RF) Zoptymalizowane do procesu SMT. Długość kołka 3,2 mm uniwersalna, do wszystkich metod lutowania Długość kołka 1,5 mm, zoptymalizowana do metod lutowania rozpliwowego Pakowane do pudełek (BX) lub w taśmie na szpuli (RL) Złącze męskie z możliwością kodowania

## Ogólne dane zamówieniowe

|            |                            |   |
|------------|----------------------------|---|
| Typ        | SL-SMT 3.50/10/180F 3.2... | Wersja  |
| Nr zam.    | <a href="#">1842850000</a> | Złącze wtykowe do druku, Listwa męska, kołnierz, Połączenie   |
| GTIN (EAN) | 4032248354313              | lutowane THT/THR, 3.50 mm, Liczba biegunów: 10, 180°, Długość |
| Ilość      | 42 ST                      | kołka lutowniczego (l): 3.2 mm, cynowana, czarny, skrzynia    |

## BL 3.50/10/180 SN BK BX

Weidmüller Interface GmbH &amp; Co. KG

Klingenbergstraße 26

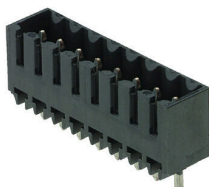
D-32758 Detmold

Germany

## Elementy współpracujące

www.weidmueller.com

## SL-SMT 3.5/180G Box



Odporne na wysokie temperatury złącze męskie, raster 3,50 mm. Kierunek wsuwania względem płytki drukowanej: równoległy (90°), prosty (180°) lub pod kątem (135°) Warianty obudowy: zamknięta z boku (G), z kołnierzem śrubowym (F), z kołnierzem lutowanym (LF) oraz z kołnierzem zatrzaskowym do lutowania (RF) Zoptimalizowane do procesu SMT. Długość kołka 3,2 mm uniwersalna, do wszystkich metod lutowania Długość kołka 1,5 mm, zoptymalizowana do metod lutowania rozpliwowego Pakowane do pudełek (BX) lub w taśmie na szpuli (RL) Złącze męskie z możliwością kodowania

## Ogólne dane zamówieniowe

|            |                            |  |  |
|------------|----------------------------|--|--|
| Typ        | SL-SMT 3.50/10/180G 3.2... | Wersja   |  |
| Nr zam.    | <a href="#">1836990000</a> | Złącze wtykowe do druku, Listwa męska, zamknięte z boku.           |  |
| GTIN (EAN) | 4032248345076              | Połączenie lutowane THT/THR, 3.50 mm, Liczba biegunów: 10, 180°.   |  |
| Ilość      | 50 ST                      | Długość kołka lutowniczego (l): 3.2 mm, cynowana, czarny, skrzynia |  |

## SL-SMT 3.5/180LF Box



Odporne na wysokie temperatury złącze męskie, raster 3,50 mm. Kierunek wsuwania względem płytki drukowanej: równoległy (90°), prosty (180°) lub pod kątem (135°) Warianty obudowy: zamknięta z boku (G), z kołnierzem śrubowym (F), z kołnierzem lutowanym (LF) oraz z kołnierzem zatrzaskowym do lutowania (RF) Zoptimalizowane do procesu SMT. Długość kołka 3,2 mm uniwersalna, do wszystkich metod lutowania Długość kołka 1,5 mm, zoptymalizowana do metod lutowania rozpliwowego Pakowane do pudełek (BX) lub w taśmie na szpuli (RL) Złącze męskie z możliwością kodowania

## Ogólne dane zamówieniowe

|            |                            |  |  |
|------------|----------------------------|--|--|
| Typ        | SL-SMT 3.50/10/180LF 1.... | Wersja   |  |
| Nr zam.    | <a href="#">1804780000</a> | Złącze wtykowe do druku, Listwa męska, kołnierz lutowany,          |  |
| GTIN (EAN) | 4032248268566              | Połączenie lutowane THT/THR, 3.50 mm, Liczba biegunów: 10, 180°.   |  |
| Ilość      | 42 ST                      | Długość kołka lutowniczego (l): 1.5 mm, cynowana, czarny, skrzynia |  |
| Typ        | SL-SMT 3.50/10/180LF 3.... | Wersja   |  |
| Nr zam.    | <a href="#">1842620000</a> | Złącze wtykowe do druku, Listwa męska, kołnierz lutowany,          |  |
| GTIN (EAN) | 4032248353989              | Połączenie lutowane THT/THR, 3.50 mm, Liczba biegunów: 10, 180°.   |  |
| Ilość      | 42 ST                      | Długość kołka lutowniczego (l): 3.2 mm, cynowana, czarny, skrzynia |  |

## BL 3.50/10/180 SN BK BX

Weidmüller Interface GmbH &amp; Co. KG

Klingenbergstraße 26

D-32758 Detmold

Germany

www.weidmueller.com

## Elementy współpracujące

## SL-SMT 3.5/90F Box



Odporne na wysokie temperatury złącze męskie, raster 3,50 mm. Kierunek wsuwania względem płytki drukowanej: równoległy (90°), prosty (180°) lub pod kątem (135°) Warianty obudowy: zamknięta z boku (G), z kołnierzem śrubowym (F), z kołnierzem lutowanym (LF) oraz z kołnierzem zatrzaskowym do lutowania (RF) Zoptymalizowane do procesu SMT. Długość kołka 3,2 mm uniwersalna, do wszystkich metod lutowania Długość kołka 1,5 mm, zoptymalizowana do metod lutowania rozpliwowego Pakowane do pudełek (BX) lub w taśmie na szpuli (RL) Złącze męskie z możliwością kodowania

## Ogólne dane zamówieniowe

|            |                            |  |
|------------|----------------------------|--|
| Typ        | SL-SMT 3.50/10/90F 3.2S... | Wersja   |
| Nr zam.    | <a href="#">1842160000</a> | Złącze wtykowe do druku, Listwa męska, kołnierz, Połączenie  |
| GTIN (EAN) | 4032248353514              | lutowane THT/THR, 3.50 mm, Liczba biegunów: 10, 90°, Długość |
| Ilość      | 42 ST                      | kołka lutowniczego (l): 3.2 mm, cynowana, czarny, skrzynia   |

## SL-SMT 3.5/90LF Tape

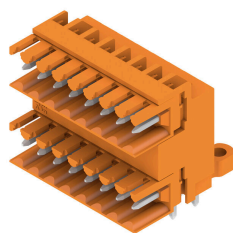


Odporne na wysokie temperatury złącze męskie, raster 3,50 mm. Kierunek wsuwania względem płytki drukowanej: równoległy (90°), prosty (180°) lub pod kątem (135°) Warianty obudowy: zamknięta z boku (G), z kołnierzem śrubowym (F), z kołnierzem lutowanym (LF) oraz z kołnierzem zatrzaskowym do lutowania (RF) Zoptymalizowane do procesu SMT. Długość kołka 3,2 mm uniwersalna, do wszystkich metod lutowania Długość kołka 1,5 mm, zoptymalizowana do metod lutowania rozpliwowego Pakowane do pudełek (BX) lub w taśmie na szpuli (RL) Złącze męskie z możliwością kodowania

## Ogólne dane zamówieniowe

|            |                            |   |
|------------|----------------------------|---|
| Typ        | SL-SMT 3.50/10/90LF 1.5... | Wersja  |
| Nr zam.    | <a href="#">1005180000</a> | Złącze wtykowe do druku, Listwa męska, kołnierz lutowany,       |
| GTIN (EAN) | 4032248704545              | Połączenie lutowane THT/THR, 3.50 mm, Liczba biegunów: 10, 90°, |
| Ilość      | 385 ST                     | Długość kołka lutowniczego (l): 1.5 mm, cynowana, czarny, Tape  |

## SLD 3.50/90



Dwurzędowe złącze męskie do lutowania na fali w rastrze 3,50 mm. Złącze jest dostępne w wersji otwartej, zamkniętej oraz kołnierzowej. Złącza męskie mają miejsce na umieszczanie etykiet i mogą być kodowane. Pakowane w pudełko kartonowe.

## BL 3.50/10/180 SN BK BX

**Weidmüller Interface GmbH & Co. KG**  
Klingenbergstraße 26  
D-32758 Detmold  
Germany

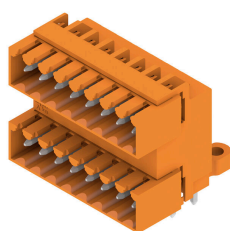
## Elementy współpracujące

www.weidmueller.com

## Ogólne dane zamówieniowe

|            |                            |   |
|------------|----------------------------|---|
| Typ        | SLD 3.50/20/90 3.2SN OR... | Wersja  |
| Nr zam.    | <a href="#">1633430000</a> | Złącze wtykowe do druku, Listwa męska, otwarty z boku, Połączenie |
| GTIN (EAN) | 4008190257880              | lutowane THR, 3.50 mm, Liczba biegunów: 20, 90°, Długość kołka    |
| Ilość      | 20 ST                      | lutowniczego (l): 3.2 mm, cynowana, pomarańczowy, skrzynia        |

## SLD 3.50/90G

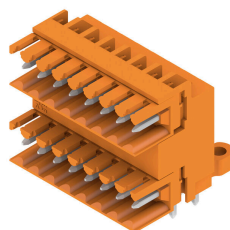


Dwurzędowe złącze męskie do lutowania na fali w rastrze 3,50 mm. Złącze jest dostępne w wersji otwartej, zamkniętej oraz kołnierzowej. Złącza męskie mają miejsce na umieszczanie etykiet i mogą być kodowane. Pakowane w pudełko kartonowe.

## Ogólne dane zamówieniowe

|            |                            |  |
|------------|----------------------------|--|
| Typ        | SLD 3.50/20/90G 3.2SN O... | Wersja   |
| Nr zam.    | <a href="#">1633660000</a> | Złącze wtykowe do druku, Listwa męska, zamknięte z boku,                 |
| GTIN (EAN) | 4008190258115              | Połączenie lutowane THR, 3.50 mm, Liczba biegunów: 20, 90°.              |
| Ilość      | 20 ST                      | Długość kołka lutowniczego (l): 3.2 mm, cynowana, pomarańczowy, skrzynia |

## SLD 3.50/90



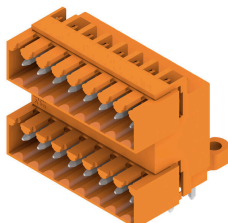
Dwurzędowe złącze męskie do lutowania na fali w rastrze 3,50 mm. Złącze jest dostępne w wersji otwartej, zamkniętej oraz kołnierzowej. Złącza męskie mają miejsce na umieszczanie etykiet i mogą być kodowane. Pakowane w pudełko kartonowe.

## Ogólne dane zamówieniowe

|            |                            |   |
|------------|----------------------------|---|
| Typ        | SLD 3.50/20/90 4.5SN BK... | Wersja  |
| Nr zam.    | <a href="#">1634120000</a> | Złącze wtykowe do druku, Listwa męska, otwarty z boku, Połączenie |
| GTIN (EAN) | 4008190258573              | lutowane THR, 3.50 mm, Liczba biegunów: 20, 90°, Długość kołka    |
| Ilość      | 20 ST                      | lutowniczego (l): 4.5 mm, cynowana, czarny, skrzynia              |

## Elementy współpracujące

## SLD 3.50/90G

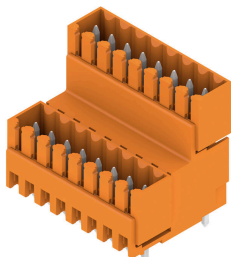


Dwurzędowe złącze męskie do lutowania na fali w rastrze 3,50 mm. Złącze jest dostępne w wersji otwartej, zamkniętej oraz kołnierkowej. Złącza męskie mają miejsce na umieszczanie etykiet i mogą być kodowane. Pakowane w pudełko kartonowe.

## Ogólne dane zamówieniowe

|            |                            |  |
|------------|----------------------------|--|
| Typ        | SLD 3.50/20/90G 4.5SN B... | Wersja   |
| Nr zam.    | <a href="#">1634350000</a> | Złącze wtykowe do druku, Listwa męska, zamknięte z boku,           |
| GTIN (EAN) | 4008190258801              | Połączenie lutowane THR, 3.50 mm, Liczba biegunów: 20, 90°.        |
| Ilość      | 20 ST                      | Długość kotka lutowniczego (l): 4.5 mm, cynowana, czarny, skrzynia |

## SLD 3.50V/180G

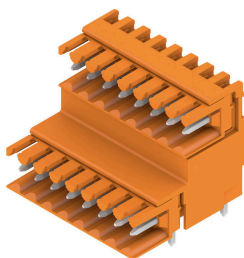


Dwupoziomowe, przesunięte złącze męskie do lutowania na fali w rastrze 3,50 mm. Dostępne w wersji zamkniętej i kołnierkowej. Złącza męskie mają miejsce na umieszczanie etykiet i mogą być kodowane.

## Ogólne dane zamówieniowe

|            |                            |  |
|------------|----------------------------|--|
| Typ        | SLD 3.50V/20/180G 3.2SN... | Wersja   |
| Nr zam.    | <a href="#">1641150000</a> | Złącze wtykowe do druku, Listwa męska, zamknięte z boku,                 |
| GTIN (EAN) | 4008190279554              | Połączenie lutowane THR, 3.50 mm, Liczba biegunów: 20, 180°.             |
| Ilość      | 20 ST                      | Długość kotka lutowniczego (l): 3.2 mm, cynowana, pomarańczowy, skrzynia |

## SLD 3.50V/90



Dwupoziomowe, przesunięte złącze męskie do lutowania na fali w rastrze 3,50 mm. Dostępne w wersji zamkniętej i kołnierkowej. Złącza męskie mają miejsce na umieszczanie etykiet i mogą być kodowane.

## BL 3.50/10/180 SN BK BX

**Weidmüller Interface GmbH & Co. KG**  
Klingenbergstraße 26  
D-32758 Detmold  
Germany

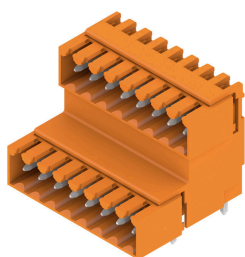
www.weidmueller.com

## Elementy współpracujące

## Ogólne dane zamówieniowe

|            |                            |  |
|------------|----------------------------|--|
| Typ        | SLD 3.50V/20/90 3.2SN O... | Wersja   |
| Nr zam.    | <a href="#">1642130000</a> | Złącze wtykowe do druku, Listwa męska, zamknięte z boku,                 |
| GTIN (EAN) | 4008190280635              | Połączenie lutowane THR, 3.50 mm, Liczba biegunów: 20, 90°,              |
| Ilość      | 20 ST                      | Długość kołka lutowniczego (l): 3.2 mm, cynowana, pomarańczowy, skrzynia |

## SLD 3.50V/90G

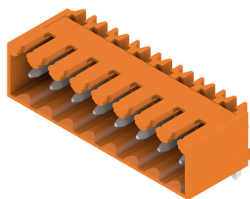


Dwupoziomowe, przesunięte złącze męskie do lutowania na fali w rastrze 3,50 mm. Dostępne w wersji zamkniętej i kołnierzowej. Złącza męskie mają miejsce na umieszczanie etykiet i mogą być kodowane.

## Ogólne dane zamówieniowe

|            |                            |  |
|------------|----------------------------|--|
| Typ        | SLD 3.50V/20/90G 3.2SN ... | Wersja   |
| Nr zam.    | <a href="#">1642280000</a> | Złącze wtykowe do druku, Listwa męska, zamknięte z boku,                 |
| GTIN (EAN) | 4008190280802              | Połączenie lutowane THR, 3.50 mm, Liczba biegunów: 20, 90°,              |
| Ilość      | 20 ST                      | Długość kołka lutowniczego (l): 3.2 mm, cynowana, pomarańczowy, skrzynia |

## SL 3.50/90G



Złącza męskie do lutowania na fali w rastrze 3,50 mm Kierunek wtykania względem płytki drukowanej: równoległy (90°), prosty 180° lub ukośny (135°) Wariant obudowy: kołnierz śrubowy (F) Pakowane w pudełko kartonowe (BX) Złącze męskie może być kodowane

## Ogólne dane zamówieniowe

|            |                            |  |
|------------|----------------------------|--|
| Typ        | SL 3.50/10/90G 3.2SN BK... | Wersja   |
| Nr zam.    | <a href="#">1689780000</a> | Złącze wtykowe do druku, Listwa męska, zamknięte z boku,           |
| GTIN (EAN) | 4008190860738              | Połączenie lutowane THR, 3.50 mm, Liczba biegunów: 10, 90°,        |
| Ilość      | 50 ST                      | Długość kołka lutowniczego (l): 3.2 mm, cynowana, czarny, skrzynia |

## BL 3.50/10/180 SN BK BX

Weidmüller Interface GmbH &amp; Co. KG

Klingenbergstraße 26

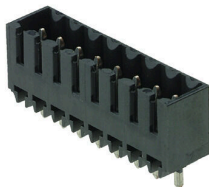
D-32758 Detmold

Germany

## Elementy współpracujące

www.weidmueller.com

## SL-SMT 3.5/180G Tape

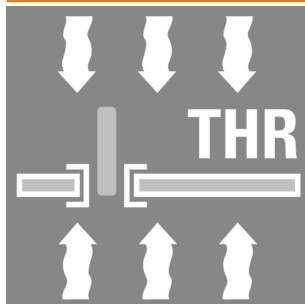


Odporne na wysokie temperatury złącze męskie, raster 3,50 mm. Kierunek wsuwania względem płytki drukowanej: równoległy (90°), prosty (180°) lub pod kątem (135°) Warianty obudowy: zamknięta z boku (G), z kołnierzem śrubowym (F), z kołnierzem lutowanym (LF) oraz z kołnierzem zatrzaskowym do lutowania (RF) Zoptimalizowane do procesu SMT. Długość kołka 3,2 mm uniwersalna, do wszystkich metod lutowania Długość kołka 1,5 mm, zoptymalizowana do metod lutowania rozpliwowego Pakowane do pudełek (BX) lub w taśmie na szpuli (RL) Złącze męskie z możliwością kodowania

## Ogólne dane zamówieniowe

|            |                            |  |  |
|------------|----------------------------|--|--|
| Typ        | SL-SMT 3.50/10/180G 1.5... | Wersja   |  |
| Nr zam.    | <a href="#">1753064001</a> | Złącze wtykowe do druku, Listwa męska, zamknięta z boku.         |  |
| GTIN (EAN) | 4032248135660              | Połączenie lutowane THT/THR, 3.50 mm, Liczba biegunów: 10, 180°. |  |
| Ilość      | 265 ST                     | Długość kołka lutowniczego (l): 1.5 mm, cynowana, czarny, Tape   |  |

## SL-SMT 3.50/180 Box



Odporne na wysokie temperatury złącze męskie, raster 3,50 mm. Kierunek wsuwania względem płytki drukowanej: równoległy (90°), prosty (180°) lub pod kątem (135°) Warianty obudowy: zamknięta z boku (G), z kołnierzem śrubowym (F), z kołnierzem lutowanym (LF) oraz z kołnierzem zatrzaskowym do lutowania (RF) Zoptimalizowane do procesu SMT. Długość kołka 3,2 mm uniwersalna, do wszystkich metod lutowania Długość kołka 1,5 mm, zoptymalizowana do metod lutowania rozpliwowego Pakowane do pudełek (BX) lub w taśmie na szpuli (RL) Złącze męskie z możliwością kodowania

## Ogólne dane zamówieniowe

|            |                            |   |  |
|------------|----------------------------|---|--|
| Typ        | SL-SMT 3.50/10/180 1.5S... | Wersja  |  |
| Nr zam.    | <a href="#">1760812001</a> | Złącze wtykowe do druku, Listwa męska, otwarty z boku, Połączenie |  |
| GTIN (EAN) | 4032248131273              | lutowane THT/THR, 3.50 mm, Liczba biegunów: 10, 180°, Długość     |  |
| Ilość      | 50 ST                      | kołka lutowniczego (l): 1.5 mm, cynowana, czarny, skrzynia        |  |

## BL 3.50/10/180 SN BK BX

Weidmüller Interface GmbH &amp; Co. KG

Klingenbergstraße 26

D-32758 Detmold

Germany

## Elementy współpracujące

www.weidmueller.com

## SL-SMT 3.5/90G Box

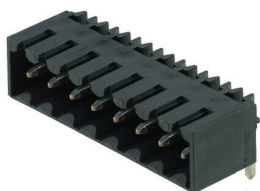


Odporne na wysokie temperatury złącze męskie, raster 3,50 mm. Kierunek wsuwania względem płytki drukowanej: równoległy (90°), prosty (180°) lub pod kątem (135°) Warianty obudowy: zamknięta z boku (G), z kołnierzem śrubowym (F), z kołnierzem lutowanym (LF) oraz z kołnierzem zatrzaskowym do lutowania (RF) Zoptymalizowane do procesu SMT. Długość kołka 3,2 mm uniwersalna, do wszystkich metod lutowania Długość kołka 1,5 mm, zoptymalizowana do metod lutowania rozpliwowego Pakowane do pudełek (BX) lub w taśmie na szpuli (RL) Złącze męskie z możliwością kodowania

## Ogólne dane zamówieniowe

|            |                            |  |
|------------|----------------------------|--|
| Typ        | SL-SMT 3.50/10/90G 1.5S... | Wersja   |
| Nr zam.    | <a href="#">1761622001</a> | Złącze wtykowe do druku, Listwa męska, zamknięte z boku,           |
| GTIN (EAN) | 4032248132218              | Połączenie lutowane THT/THR, 3.50 mm, Liczba biegunów: 10, 90°,    |
| Ilość      | 50 ST                      | Długość kołka lutowniczego (l): 1.5 mm, cynowana, czarny, skrzynia |

## SL-SMT 3.5/90G Tape

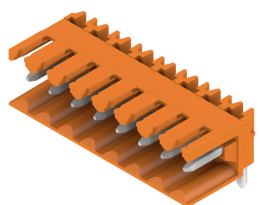


Odporne na wysokie temperatury złącze męskie, raster 3,50 mm. Kierunek wsuwania względem płytki drukowanej: równoległy (90°), prosty (180°) lub pod kątem (135°) Warianty obudowy: zamknięta z boku (G), z kołnierzem śrubowym (F), z kołnierzem lutowanym (LF) oraz z kołnierzem zatrzaskowym do lutowania (RF) Zoptymalizowane do procesu SMT. Długość kołka 3,2 mm uniwersalna, do wszystkich metod lutowania Długość kołka 1,5 mm, zoptymalizowana do metod lutowania rozpliwowego Pakowane do pudełek (BX) lub w taśmie na szpuli (RL) Złącze męskie z możliwością kodowania

## Ogólne dane zamówieniowe

|            |                            |   |
|------------|----------------------------|---|
| Typ        | SL-SMT 3.50/10/90G 1.5S... | Wersja  |
| Nr zam.    | <a href="#">1761624001</a> | Złącze wtykowe do druku, Listwa męska, zamknięte z boku,        |
| GTIN (EAN) | 4032248136063              | Połączenie lutowane THT/THR, 3.50 mm, Liczba biegunów: 10, 90°, |
| Ilość      | 385 ST                     | Długość kołka lutowniczego (l): 1.5 mm, cynowana, czarny, Tape  |

## SL 3.50/90



Złącza męskie do lutowania na fali w rastrze 3,50 mm Kierunek wtykania względem płytki drukowanej: równoległy (90°), prosty 180° lub ukośny (135°) Wariant obudowy: kołnierz śrubowy (F) Pakowane w pudełko kartonowe (BX) Złącze męskie może być kodowane

## BL 3.50/10/180 SN BK BX

Weidmüller Interface GmbH & Co. KG  
Klingenbergstraße 26  
D-32758 Detmold  
Germany

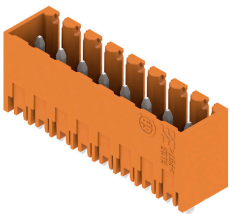
## Elementy współpracujące

www.weidmueller.com

## Ogólne dane zamówieniowe

|            |                            |   |
|------------|----------------------------|---|
| Typ        | SL 3.50/10/90 3.2SN OR ... | Wersja  |
| Nr zam.    | <a href="#">1597290000</a> | Złącze wtykowe do druku, Listwa męska, otwarty z boku, Połączenie |
| GTIN (EAN) | 4008190165277              | lutowane THR, 3.50 mm, Liczba biegunów: 10, 90°, Długość kołka    |
| Ilość      | 50 ST                      | lutowicznego (l): 3.2 mm, cynowana, pomarańczowy, skrzynia        |

## SL 3.50/180G

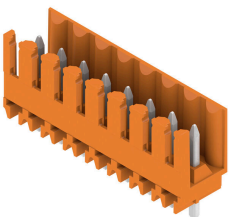


Złącza męskie do lutowania na fali w rastrze 3,50 mm Kierunek wtykania względem płytki drukowanej: równoległy (90°), prosty 180° lub ukośny (135°) Wariant obudowy: kołnierz śrubowy (F) Pakowane w pudełko kartonowe (BX) Złącze męskie może być kodowane

## Ogólne dane zamówieniowe

|            |                            |  |
|------------|----------------------------|--|
| Typ        | SL 3.50/10/180G 3.2SN O... | Wersja   |
| Nr zam.    | <a href="#">1604550000</a> | Złącze wtykowe do druku, Listwa męska, zamknięte z boku,                 |
| GTIN (EAN) | 4008190111663              | Połączenie lutowane THR, 3.50 mm, Liczba biegunów: 10, 180°,             |
| Ilość      | 50 ST                      | Długość kołka lutowicznego (l): 3.2 mm, cynowana, pomarańczowy, skrzynia |
| Typ        | SL 3.50/10/180G 4.5SN O... | Wersja   |
| Nr zam.    | <a href="#">1604700000</a> | Złącze wtykowe do druku, Listwa męska, zamknięte z boku,                 |
| GTIN (EAN) | 4008190058616              | Połączenie lutowane THR, 3.50 mm, Liczba biegunów: 10, 180°,             |
| Ilość      | 50 ST                      | Długość kołka lutowicznego (l): 4.5 mm, cynowana, pomarańczowy, skrzynia |

## SL 3.50/180



Złącza męskie do lutowania na fali w rastrze 3,50 mm Kierunek wtykania względem płytki drukowanej: równoległy (90°), prosty 180° lub ukośny (135°) Wariant obudowy: kołnierz śrubowy (F) Pakowane w pudełko kartonowe (BX) Złącze męskie może być kodowane

## Ogólne dane zamówieniowe

|            |                            |   |
|------------|----------------------------|---|
| Typ        | SL 3.50/10/180 3.2SN OR... | Wersja  |
| Nr zam.    | <a href="#">1604850000</a> | Złącze wtykowe do druku, Listwa męska, otwarty z boku, Połączenie |
| GTIN (EAN) | 4008190096649              | lutowane THR, 3.50 mm, Liczba biegunów: 10, 180°, Długość kołka   |
| Ilość      | 50 ST                      | lutowicznego (l): 3.2 mm, cynowana, pomarańczowy, skrzynia        |
| Typ        | SL 3.50/10/180 4.5 SN O... | Wersja  |
| Nr zam.    | <a href="#">1605000000</a> | Złącze wtykowe do druku, Listwa męska, otwarty z boku, Połączenie |
| GTIN (EAN) | 4008190165802              | lutowane THR, 3.50 mm, Liczba biegunów: 10, 180°, Długość kołka   |
| Ilość      | 50 ST                      | lutowicznego (l): 4.5 mm, cynowana, pomarańczowy, skrzynia        |

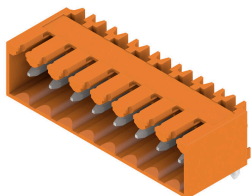
## BL 3.50/10/180 SN BK BX

**Weidmüller Interface GmbH & Co. KG**  
Klingenbergstraße 26  
D-32758 Detmold  
Germany

## Elementy współpracujące

www.weidmueller.com

## SL 3.50/90G

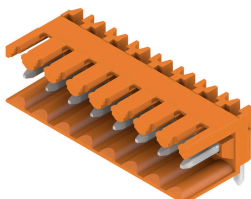


Złącza męskie do lutowania na fali w rastrze 3,50 mm Kierunek wtykania względem płytki drukowanej: równoległy (90°), prosty 180° lub ukośny (135°) Wariant obudowy: kołnierz śrubowy (F) Pakowane w pudełko kartonowe (BX) Złącze męskie może być kodowane

## Ogólne dane zamówieniowe

|            |                            |  |
|------------|----------------------------|--|
| Typ        | SL 3.50/10/90G 3.2SN OR... | Wersja   |
| Nr zam.    | <a href="#">1605150000</a> | Złącze wtykowe do druku, Listwa męska, zamknięte z boku,                 |
| GTIN (EAN) | 4008190183998              | Połączenie lutowane THR, 3.50 mm, Liczba biegunów: 10, 90°.              |
| Ilość      | 50 ST                      | Długość kołka lutowniczego (l): 3.2 mm, cynowana, pomarańczowy, skrzynia |

## SL 3.50/90

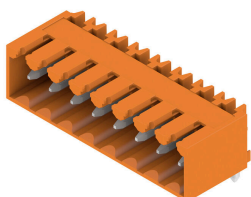


Złącza męskie do lutowania na fali w rastrze 3,50 mm Kierunek wtykania względem płytki drukowanej: równoległy (90°), prosty 180° lub ukośny (135°) Wariant obudowy: kołnierz śrubowy (F) Pakowane w pudełko kartonowe (BX) Złącze męskie może być kodowane

## Ogólne dane zamówieniowe

|            |                            |   |
|------------|----------------------------|---|
| Typ        | SL 3.50/10/90 4.5SN OR ... | Wersja  |
| Nr zam.    | <a href="#">1605450000</a> | Złącze wtykowe do druku, Listwa męska, otwarty z boku, Połączenie |
| GTIN (EAN) | 4008190138363              | lutowane THR, 3.50 mm, Liczba biegunów: 10, 90°, Długość kołka    |
| Ilość      | 50 ST                      | lutowniczego (l): 4.5 mm, cynowana, pomarańczowy, skrzynia        |
| Typ        | SL 3.50/10/90 4.5SN BK ... | Wersja  |
| Nr zam.    | <a href="#">1615360000</a> | Złącze wtykowe do druku, Listwa męska, otwarty z boku, Połączenie |
| GTIN (EAN) | 4008190053024              | lutowane THR, 3.50 mm, Liczba biegunów: 10, 90°, Długość kołka    |
| Ilość      | 50 ST                      | lutowniczego (l): 4.5 mm, cynowana, czarny, skrzynia              |

## SL 3.50/90G



Złącza męskie do lutowania na fali w rastrze 3,50 mm Kierunek wtykania względem płytki drukowanej: równoległy (90°), prosty 180° lub ukośny (135°) Wariant obudowy: kołnierz śrubowy (F) Pakowane w pudełko kartonowe (BX) Złącze męskie może być kodowane

## BL 3.50/10/180 SN BK BX

**Weidmüller Interface GmbH & Co. KG**  
Klingenbergstraße 26  
D-32758 Detmold  
Germany

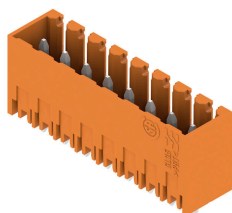
www.weidmueller.com

## Elementy współpracujące

## Ogólne dane zamówieniowe

|            |                            |  |
|------------|----------------------------|--|
| Typ        | SL 3.50/10/90G 4.5SN BK... | Wersja   |
| Nr zam.    | <a href="#">1615470000</a> | Złącze wtykowe do druku, Listwa męska, zamknięte z boku,           |
| GTIN (EAN) | 4008190055677              | Połączenie lutowane THR, 3.50 mm, Liczba biegunów: 10, 90°,        |
| Ilość      | 50 ST                      | Długość kołka lutowniczego (l): 4.5 mm, cynowana, czarny, skrzynia |

## SL 3.50/180G



Złącza męskie do lutowania na fali w rastrze 3,50 mm Kierunek wtykania względem płytki drukowanej: równoległy (90°), prosty 180° lub ukośny (135°) Wariant obudowy: kołnierz śrubowy (F) Pakowane w pudełko kartonowe (BX) Złącze męskie może być kodowane

## Ogólne dane zamówieniowe

|            |                            |  |
|------------|----------------------------|--|
| Typ        | SL 3.50/10/180G 4.5SN B... | Wersja   |
| Nr zam.    | <a href="#">1616080000</a> | Złącze wtykowe do druku, Listwa męska, zamknięte z boku,           |
| GTIN (EAN) | 4008190065973              | Połączenie lutowane THR, 3.50 mm, Liczba biegunów: 10, 180°,       |
| Ilość      | 50 ST                      | Długość kołka lutowniczego (l): 4.5 mm, cynowana, czarny, skrzynia |

## SL-SMT 3.5/90G Box

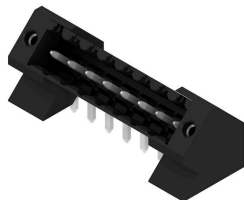


Odporne na wysokie temperatury złącze męskie, raster 3,50 mm. Kierunek wsuwania względem płytki drukowanej: równoległy (90°), prosty (180°) lub pod kątem (135°) Warianty obudowy: zamknięta z boku (G), z kołnierzem śrubowym (F), z kołnierzem lutowanym (LF) oraz z kołnierzem zatrzaskowym do lutowania (RF) Zoptymalizowane do procesu SMT. Długość kołka 3,2 mm uniwersalna, do wszystkich metod lutowania Długość kołka 1,5 mm, zoptymalizowana do metod lutowania rozpliwowego Pakowane do pudełek (BX) lub w taśmie na szpuli (RL) Złącze męskie z możliwością kodowania

## Ogólne dane zamówieniowe

|            |                            |  |
|------------|----------------------------|--|
| Typ        | SL-SMT 3.50/10/90G 3.2S... | Wersja   |
| Nr zam.    | <a href="#">1841710000</a> | Złącze wtykowe do druku, Listwa męska, zamknięte z boku,           |
| GTIN (EAN) | 4032248353064              | Połączenie lutowane THT/THR, 3.50 mm, Liczba biegunów: 10, 90°,    |
| Ilość      | 50 ST                      | Długość kołka lutowniczego (l): 3.2 mm, cynowana, czarny, skrzynia |

## SL-THR 3.5/135F



Odporne na wysokie temperatury złącze męskie, raster 3,50 mm. Kierunek wsuwania względem płytki drukowanej: równoległy (90°), prosty (180°) lub pod kątem (135°) Warianty obudowy: zamknięta z boku (G), z kołnierzem śrubowym (F), z kołnierzem lutowanym (LF) oraz z kołnierzem zatrzaskowym do lutowania (RF) Zoptimalizowane do procesu SMT. Długość kołka 3,2 mm uniwersalna, do wszystkich metod lutowania Długość kołka 1,5 mm, zoptymalizowana do metod lutowania rozpliwowego Pakowane do pudełek (BX) lub w taśmie na szpuli (RL) Złącze męskie z możliwością kodowania

## Ogólne dane zamówieniowe

|            |                            |   |
|------------|----------------------------|---|
| Typ        | SL-SMT 3.50/10/135F 3.2... | Wersja  |
| Nr zam.    | <a href="#">1003590000</a> | Złącze wtykowe do druku, Listwa męska, kołnierz, Połączenie   |
| GTIN (EAN) | 4032248700219              | lutowane THT/THR, 3.50 mm, Liczba biegunów: 10, 135°, Długość |
| Ilość      | 42 ST                      | kołka lutowniczego (l): 3.2 mm, cynowana, czarny, skrzynia    |