

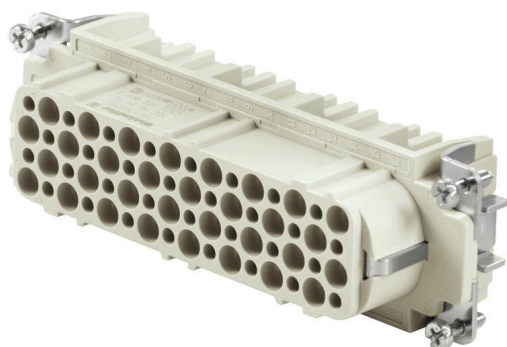
HDC HD 64 FC**Weidmüller Interface GmbH & Co. KG**

Klingenbergstraße 26

D-32758 Detmold

Germany

www.weidmueller.com



W serii HD jest możliwa duża gęstość styków, dzięki czemu jest ona dobrze przystosowana do obróbki sygnału.

Płaszczyzna przyłączania przewodów jest rozplanowana jako terminal do zaprasowywania. Od dziesięcioleci stosuje się cenioną przyłączeniową technikę zaprasowywania.

Piny do zaprasowywania nie należą do zakresu dostawy wkładów.

Liczba biegunów: 64

Prąd pomiarowy: 10 A

Napięcie pomiarowe: 250 V

Napięcie znamionowe według UL/CSA: 600 V AC/DC

Ogólne dane zamówieniowe

Wersja	wkład HDC, złącze żeńskie, 250 V, 10 A, Liczba biegunów: 64, Przyłącze zagniatane, Rozmiar instalacji: 8
Nr zam.	1601740000
Typ	HDC HD 64 FC
GTIN (EAN)	4008190001193
Ilość	1 szt.

HDC HD 64 FC

Weidmüller Interface GmbH & Co. KG

Klingenbergstraße 26

D-32758 Detmold

Germany

www.weidmueller.com

Dane techniczne

Dopuszczenia

Atesty



ROHS	Zgodny
UL File Number Search	Witryna UL
Nr certyfikatu (cURus)	E92202

Wymiary i masa

Głębokość	111 mm	Głębokość (cale)	4.3701 inch
Wysokość	35 mm	Wysokość (cale)	1.378 inch
Szerokość	34 mm	Szerokość (cale)	1.3386 inch
Masa netto	79 g		

Temperatury

Temperatura graniczna -40 °C ... 125 °C

Zgodność produktu z wymogami środowiska naturalnego

Status zgodności z dyrektywą RoHS	Zgodne, bez wyłączenia	
REACH SVHC	Potassium perfluorobutane sulfonate 29420-49-3	
SCIP	1609748e-c278-4c9b-b3d1-e6215d2988cd	
Odporność chemiczna	Substancja	Aceton
	Odporność chemiczna	Odporny
	Substancja	Amoniak, wodnisty
	Odporność chemiczna	Warunkowo odporny
	Substancja	Benzyna
	Odporność chemiczna	Odporny
	Substancja	Benzen
	Odporność chemiczna	Odporny
	Substancja	Olej napędowy
	Odporność chemiczna	Warunkowo odporny
	Substancja	Kwas octowy, stężony
	Odporność chemiczna	Odporny
	Substancja	Wodorotlenek potasu
	Odporność chemiczna	Warunkowo odporny
	Substancja	Metanol
	Odporność chemiczna	Warunkowo odporny
Substancja	Olej silnikowy	
Odporność chemiczna	Warunkowo odporny	
Substancja	Ług rozcieńczony	
Odporność chemiczna	Odporny	
Substancja	Wodorofluorowęglowodory	
Odporność chemiczna	Warunkowo odporny	
Substancja	Zastosowanie na zewnątrz	
Odporność chemiczna	Warunkowo odporny	

Dane ogólne

Liczba biegunów	64
cykle wtykania Ag	≥ 500
cykle wtykania Au	≥ 500
Rodzaj przyłącza	Przyłącze zagniatane

HDC HD 64 FC

Weidmüller Interface GmbH & Co. KG

Klingenbergstraße 26

D-32758 Detmold

Germany

www.weidmueller.com

Dane techniczne

Rozmiar instalacji	8		
Klasa palności wg UL 94	V-0		
Rezystancja skrośna	≤4 mΩ		
Barwny	beżowy		
Opór izolacji	1010 Ω		
Materiał izolacyjny	PC ze wzmocnieniem włóknem szklanym (listowanie UL i kwalifikacja pasma)		
grupa materiałów izolacyjnych	IIIa		
Przekrój przyłącza przewodu	2.5 mm ²		
moment dokręcający maks. złącze PE	1.5 Nm		
Typ	złącze żeńskie		
Stopień zanieczyszczenia	3		
moment dokręcający min. złącze PE	1.2 Nm		
Materiał podstawowy	stop miedzi		
Typoszereg	HD		
Napięcie pomiarowe (DIN EN 61984)	250 V		
Napięcie pomiarowe według UL/CSA	600 V AC/DC		
Udarowe napięcie pomiarowe (DIN EN 61984)	4 kV		
Prąd pomiarowy (DIN EN 61984)	10 A		
Prąd znamionowy (UR)	Przekrój poprzeczny połączenia AWG	AWG 14	
	Prąd znamionowy	10 A	
	Przekrój poprzeczny połączenia AWG	AWG 16	
	Prąd znamionowy	7 A	
	Przekrój poprzeczny połączenia AWG	AWG 18	
	Prąd znamionowy	7 A	
	Przekrój poprzeczny połączenia AWG	AWG 20	
	Prąd znamionowy	2.75 A	
	Przekrój poprzeczny połączenia AWG	AWG 22	
	Prąd znamionowy	2.75 A	
	Przekrój poprzeczny połączenia AWG	AWG 24	
	Prąd znamionowy	2.75 A	
	Prąd znamionowy (cUR)	Przekrój poprzeczny połączenia AWG	AWG 14
		Prąd znamionowy	10 A
Przekrój poprzeczny połączenia AWG		AWG 16	
Prąd znamionowy		7 A	
Przekrój poprzeczny połączenia AWG		AWG 18	
Prąd znamionowy		7 A	
Przekrój poprzeczny połączenia AWG		AWG 20	
Prąd znamionowy		2.75 A	
Przekrój poprzeczny połączenia AWG		AWG 22	
Prąd znamionowy		2.75 A	
Przekrój poprzeczny połączenia AWG		AWG 24	
Prąd znamionowy		2.75 A	
bez halogenu		true	
Produkt o niskiej dymotwórczości wg DIN EN 45545-2		Tak	
BG	8		
Liczba zestyków sygnałowych	0		
Liczba zestyków zasilania	64		

wymiary

Szerokość	34 mm	długość cokołu	111 mm
wysokość gniazda	35 mm		

HDC HD 64 FC

Weidmüller Interface GmbH & Co. KG

Klingenbergstraße 26

D-32758 Detmold

Germany

www.weidmueller.com

Dane techniczne

Dane przyłączeniowe PE

Rodzaj przyłącza PE	złącze śrubowe	rozmiar końcówki rowek (złącze PE)	SD 0,6 x 3,5, SD 0,8 x 4,0
Długość odizolowania, przyłącze PE	10 mm	moment dokręcający maks. złącze PE	1.5 Nm
moment dokręcający min. złącze PE	1.2 Nm	Śruba mocująca	M 4
Przekrój pomiarowy	2.5 mm ²	przekrój przewodu AWG (PE), min.	AWG 20
przekrój przewodu AWG (PE), maks.	AWG 14		

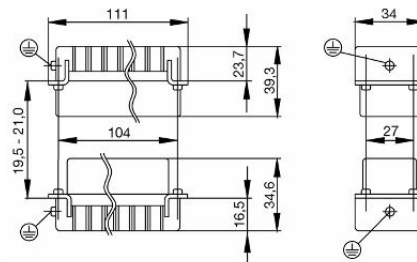
wersja

przekrój przyłączeniowy przewodu AWG, AWG 14 maks.		Długość usunięcia izolacji przyłącza pomiarowego	8 mm
Rodzaj przyłącza	Przyłącze zagmatane	Rozmiar instalacji	8
Rezystancja skrośna	≤4 mΩ	przekrój przyłącza przewodu AWG, min.	AWG 26
Przekrój przyłącza przewodu, jednodrutowy, max.	2.5 mm ²	Przekrój przyłącza przewodu, jednodrutowy, min.	0.5 mm ²
Przekrój przyłącza przewodu, z cienkiego drutu, maks.	2.5 mm ²	Przekrój przyłącza przewodu, cienki przewód wielodrutowy, min.	0.5 mm ²
Przekrój przyłącza przewodu, maks.	2.5 mm ²	Przekrój przyłącza przewodu, min.	0.14 mm ²
Materiał podstawowy	stop miedzi	BG	8

Klasyfikacje

ETIM 8.0	EC000438	ETIM 9.0	EC000438
ETIM 10.0	EC000438	ECLASS 14.0	27-44-02-05
ECLASS 15.0	27-44-02-05		

Rysunki



HDC HD 64 FC

Weidmüller Interface GmbH & Co. KG

Klingenbergstraße 26

D-32758 Detmold

Germany

www.weidmueller.com

Akcesoria

DSTV



Do naszych wkładów oferujemy różnorodne akcesoria. Wśród nich między innymi systemy kodowania do wkładów .

Ogólne dane zamówieniowe

Typ	DSTV COST4	Wersja
Nr zam.	1471300000	Złącza przemysłowe, Akcesoria, System kodowania
GTIN (EAN)	4008190017354	
Ilość	100 ST	
Typ	DSTV COBU5	Wersja
Nr zam.	1471500000	Złącza przemysłowe, Akcesoria, Element kodujący
GTIN (EAN)	4008190178543	
Ilość	100 ST	

Wkrętaki z końcówką płaską



Wkrętak do śrub rowkowych z izolacją VDE, SDI DIN 7437, ISO 2380/2, napęd zgodny z DIN 5264, ISO 2380/1, rękojeść SoftFinish

Ogólne dane zamówieniowe

Typ	SDIS 0.6X3.5X100	Wersja
Nr zam.	9008390000	Wkrętak, Wkrętak
GTIN (EAN)	4032248056354	
Ilość	1 ST	
Typ	SDS 0.6X3.5X100	Wersja
Nr zam.	9008330000	Wkrętak, Wkrętak
GTIN (EAN)	4032248056286	
Ilość	1 ST	
Typ	SDIS 0.8X4.0X100	Wersja
Nr zam.	9008400000	Wkrętak, Wkrętak
GTIN (EAN)	4032248056361	
Ilość	1 ST	
Typ	SDS 0.8X4.0X100	Wersja
Nr zam.	9008340000	Wkrętak, Wkrętak
GTIN (EAN)	4032248056293	
Ilość	1 ST	

HDC HD 64 FC

Weidmüller Interface GmbH & Co. KG

Klingenbergstraße 26

D-32758 Detmold

Germany

www.weidmueller.com

Akcesoria

Wkrętki z końcówką krzyżową, typu Pozidrive



Wkrętek do śrub z rowkiem krzyżowym z izolacją VDE, Typ Pozidriv, SDIK PZ DIN 7438, ISO 8764/2-PZ, uchwyt zgodny z ISO 8764-PZ, rękojeść SoftFinish

Ogólne dane zamówieniowe

Typ	SDIK PZ 1	Wersja
Nr zam.	9008900000	Wkrętek, Wkrętek
GTIN (EAN)	4032248266685	
Ilość	1 ST	

Wkrętki z końcówką krzyżową, typu Pozidriv



Wkrętek do śrub z rowkiem krzyżowym, Typ Pozidriv, SDK PZ DIN 5262, ISO 8764/2-PZ, uchwyt zgodny z ISO 8764-PZ, końcówka Chrom Top, rękojeść SoftFinish

Ogólne dane zamówieniowe

Typ	SDK PZ 1	Wersja
Nr zam.	9008530000	Wkrętek, Wkrętek
GTIN (EAN)	4032248056521	
Ilość	1 ST	

Crimping tools



Praski do styków toczonech
Wymuszona blokada gwarantuje wysoką jakość zacisku
Możliwość odblokowania przy ewentualnym błędzie w obsłudze
Ogranicznik zapewnia dokładne pozycjonowanie styków

Ogólne dane zamówieniowe

Typ	CTX CM 1.6/2.5	Wersja
Nr zam.	9018490000	Narzędzie do zaciskania, Narzędzie do zaciskania terminali, 0.14mm ² , 4mm ² , Zagniatanie W
GTIN (EAN)	4008190884598	
Ilość	1 ST	

HDC HD 64 FC

Weidmüller Interface GmbH & Co. KG

Klingenbergstraße 26

D-32758 Detmold

Germany

www.weidmueller.com

Akcesoria

Typ	CTIN CM 1.6/2.5	Wersja
Nr zam.	9205430000	Narzędzie do zaciskania, Narzędzie do zaciskania terminali, 0.14mm ² ,
GTIN (EAN)	4032248733446	6mm ² , poczw. Zagniatanie karbowane
Ilość	1 ST	

Narzędzia do usuwania styków



Firma Weidmüller oferuje szeroki wybór narzędzi do zagniatania, usuwania styków oraz do kabli światłowodowych.

Ogólne dane zamówieniowe

Typ	REMOVAL TOOL HD	Wersja
Nr zam.	1866730000	Narzędzia, Narzędzie do demontażu styków
GTIN (EAN)	4032248437054	
Ilość	1 ST	

zestyki zaciskane HD



Zaciskanie to bezpieczny i niezawodny pod względem elektrycznym i mechanicznym sposób łączenia przewodu i styku. Idealne łączenie zaciskane jest gazoszczelne i odporne na korozję.

Ogólne dane zamówieniowe

Typ	HDC-C-HD-BM0.14-0.37AG	Wersja
Nr zam.	1651570000	Złącza przemysłowe, Styk zaciskany, HD, HDD, HQ, MixMate, złącze
GTIN (EAN)	4008190400248	żeńskie, Przekrój przyłącza przewodu, maks.: 0.37, toczony, stop
Ilość	100 ST	miedzi
Typ	HDC-C-HD-BM0.5AG	Wersja
Nr zam.	1651580000	Złącza przemysłowe, Styk zaciskany, HD, HDD, HQ, MixMate, złącze
GTIN (EAN)	4008190400255	żeńskie, Przekrój przyłącza przewodu, maks.: 0.5, toczony, stop miedzi
Ilość	100 ST	
Typ	HDC-C-HD-BM0.75-1.00AG	Wersja
Nr zam.	1601760000	Złącza przemysłowe, Styk zaciskany, HD, HDD, HQ, MixMate, złącze
GTIN (EAN)	4008190158354	żeńskie, Przekrój przyłącza przewodu, maks.: 1, toczony, stop miedzi
Ilość	100 ST	
Typ	HDC-C-HD-BM1.5AG	Wersja
Nr zam.	1651600000	Złącza przemysłowe, Styk zaciskany, HD, HDD, HQ, MixMate, złącze
GTIN (EAN)	4008190400279	żeńskie, Przekrój przyłącza przewodu, maks.: 1.5, toczony, stop miedzi
Ilość	100 ST	

HDC HD 64 FC

Weidmüller Interface GmbH & Co. KG
 Klingenbergstraße 26
 D-32758 Detmold
 Germany

www.weidmueller.com

Akcesoria

Typ	HDC-C-HD-BM2.5AG	Wersja
Nr zam.	1651610000	Złącza przemysłowe, Styk zaciskany, HD, HDD, HQ, MixMate, złącze
GTIN (EAN)	4008190400286	żeńskie, Przekrój przyłącza przewodu, maks.: 2.5, toczony, stop miedzi
Ilość	100 ST	
Typ	HDC-C-HD-BM0.14-0.37AU	Wersja
Nr zam.	1651670000	Złącza przemysłowe, Styk zaciskany, HD, HDD, HQ, MixMate, złącze
GTIN (EAN)	4008190400347	żeńskie, Przekrój przyłącza przewodu, maks.: 0.37, toczony, stop
Ilość	100 ST	miedzi
Typ	HDC-C-HD-BM0.5AU	Wersja
Nr zam.	1651680000	Złącza przemysłowe, Styk zaciskany, HD, HDD, HQ, MixMate, złącze
GTIN (EAN)	4008190400354	żeńskie, Przekrój przyłącza przewodu, maks.: 0.5, toczony, stop miedzi
Ilość	100 ST	
Typ	HDC-C-HD-BM0.75-1.00AU	Wersja
Nr zam.	1651690000	Złącza przemysłowe, Styk zaciskany, HD, HDD, HQ, MixMate, złącze
GTIN (EAN)	4008190400361	żeńskie, Przekrój przyłącza przewodu, maks.: 1, toczony, stop miedzi
Ilość	100 ST	
Typ	HDC-C-HD-BM1.5AU	Wersja
Nr zam.	1651700000	Złącza przemysłowe, Styk zaciskany, HD, HDD, HQ, MixMate, złącze
GTIN (EAN)	4008190400378	żeńskie, Przekrój przyłącza przewodu, maks.: 1.5, toczony, stop miedzi
Ilość	100 ST	
Typ	HDC-C-HD-BM2.5AU	Wersja
Nr zam.	1651710000	Złącza przemysłowe, Styk zaciskany, HD, HDD, HQ, MixMate, złącze
GTIN (EAN)	4008190400385	żeńskie, Przekrój przyłącza przewodu, maks.: 2.5, toczony, stop miedzi
Ilość	100 ST	