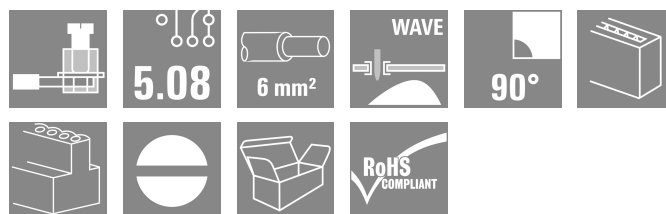


LPP 5.08/02/90 4.5SN OR BX

Weidmüller Interface GmbH & Co. KG
 Klingenbergstraße 26
 D-32758 Detmold
 Germany

www.weidmueller.com

Zdjęcie produktu



Podobny do przedstawionego na ilustracji
 Zacisk do płytek drukowanych oferuje złącza dla 32 A i
 przekrój przewodu 6 mm² ze sprawdzonym złączem pał-
 kowym w rastrze 5,00 i 5,08 mm, kierunek odgałęzie-
 nia przewodu w wersji 90°, 135° i 180°, z rozszerzonymi
 funkcjami pomocniczymi.

Ogólne dane zamówieniowe

Wersja	Zacisk płytki drukowanej, 5.08 mm, Liczba biegunów: 2, 90°, Długość kołka lutowniczego (l): 4.5 mm, cynowana, pomarańczowy, Przyłącze z jarzmem, Zakres zaciskania, maks. : 6 mm ² , skrzynia
Nr zam.	1594600000
Typ	LPP 5.08/02/90 4.5SN OR BX
GTIN (EAN)	4008190115296
Ilość	100 szt.
parametry produktu	IEC: 500 V / 32 A / 0.5 - 6 mm ² UL: 300 V / 20 A / AWG 26 - AWG 12
opakowanie	skrzynia

LPP 5.08/02/90 4.5SN OR BX

Weidmüller Interface GmbH & Co. KG
Klingenbergstraße 26
D-32758 Detmold
Germany

www.weidmueller.com

Technical data

Dopuszczenia

Atesty



ROHS	Zgodny
UL File Number Search	Witryna UL
Nr certyfikatu (UR)	E60693

Wymiary i masa

Głębokość	13.4 mm	Głębokość (cale)	0.5276 inch
Wysokość	21.5 mm	Wysokość (cale)	0.8465 inch
Najmniejsza wysokość montażu	17 mm	Szerokość	10.76 mm
Szerokość (cale)	0.4236 inch	Masa netto	2.92 g

Zgodność produktu z wymogami środowiska naturalnego

Status zgodności z dyrektywą RoHS	Zgodne, bez wyłączenia
REACH SVHC	Bez SVHC powyżej 0,1 wt%

Parametry systemu

Rodzina produktów	OMNIMATE Signal - seria LP	Metoda wykonywania złącz	Przyłącze z jarzmem
montaż na płytce drukowanej	Połączenie lutowane THR	Kierunek odejścia przewodu	90°
Raster w mm (P)	5.08 mm	Raster w calach (P)	0.200 "
Liczba biegunów	2	liczba rzędów z biegunami	1
z możliwością połączenia szeregowego przez klienta	Tak	Liczba rzędów	1
maksymalnie urzędowane bieguny w każdym rzędzie	24	Długość kołka lutowniczego (l)	4.5 mm
Wymiary kołka lutowniczego	0,75 x 0,9 mm	Średnica otworu oczka lutowniczego (D)	1.3 mm
Tolerancja średnicy otworu oczka lutowniczego (D)	+ 0,1 mm	liczba kołków lutowanych na biegun	1
końcówka wkrętaka	0,6 x 3,5	końcówka wkrętaka norma	DIN 5264
Moment obrotowy dociągający, min.	0.5 Nm	Moment obrotowy dociągający, maks.	0.6 Nm
śruba dociskowa	M 3	Długość odizolowania	6 mm
L1 in mm	5.08 mm	L1 w calach	0.200 "
zabezpieczenie przed dotykiem wg DIN VDE 0470	IP 20	zabezpieczenie przed dotykiem wg DIN VDE 57 106	zabezpieczony przed dotknięciem palcami
Stopień ochrony	IP20	Rezystancja skrośna	1,20 mΩ

Dane materiałowe

Materiał izolacyjny	PA	Barwny	pomarańczowy
Tabela kolorów (podobny)	RAL 2000	grupa materiałów izolacyjnych	I
Porównywalny wskaźnik śledzenia (CTI)	≥ 600	Moisture Level (MSL)	
Klasa palności wg UL 94	V-2	Materiał styków	Stop Cu
Powierzchnia styku	cynowana	powlekanie	1-3 μm Ni, 4-6 μm SN
Typ cynowania	matowe	Struktura warstwowa przyłącza lutowanego	4...6 μm Ni / 4...6 μm Sn
Temperatura magazynowania, min.	-40 °C	Temperatura magazynowania, max.	70 °C
Temperatura pracy, min.	-50 °C	Temperatura pracy, max.	100 °C
Zakres temperatur montaż, min.	-25 °C	Zakres temperatur montaż, max.	100 °C

LPP 5.08/02/90 4.5SN OR BX

Weidmüller Interface GmbH & Co. KG

Klingenbergstraße 26

D-32758 Detmold

Germany

www.weidmueller.com

Technical data

Przewody pasujące do złącza

Zakres zaciskania, min.	0.13 mm ²
Zakres zaciskania, maks.	6 mm ²
przekrój przyłącza przewodu AWG, min.	AWG 26
przekrój przyłączeniowy przewodu AWG, AWG 12 maks.	
jednodrutowe, min. H05(07) V-U	0.5 mm ²
jednodrutowe, maks. H05(07) V-U	6 mm ²
cienkodrutowe, min. H05(07) V-K	0.5 mm ²
cienkodrutowe, maks. H05(07) V-K	4 mm ²
z AEH z kołnierzem DIN 46 228/4, min.	0.5 mm ²
z AEH z kołnierzem DIN 46 228/4, maks.	2.5 mm ²
z tulejką zaciskową, DIN 46228 pt 1, min.	0.5 mm ²
z końcówką kablową wg DIN 46 228/1, maks.	2.5 mm ²
Sprawdzian trzpieniowy EN 60999 a x b; ø	2,8 mm x 2,4 mm; 3,0 mm

Zaciskany przewód	Przekrój poprzeczny przyłączanego przewodu	Typ	cienkodrutowe
przewód i końcówka tulejkowa	przewód i końcówka tulejkowa	znamionowy	0.5 mm ²
		Długość zdejmowania izolacji	znamionowy 8 mm
		Zalecana tulejka kablowa	H0,5/12 OR
		Długość zdejmowania izolacji	znamionowy 6 mm
		Zalecana tulejka kablowa	H0,5/6
		Przekrój poprzeczny przyłączanego przewodu	Typ
przewód i końcówka tulejkowa	przewód i końcówka tulejkowa	znamionowy	0.75 mm ²
		Długość zdejmowania izolacji	znamionowy 8 mm
		Zalecana tulejka kablowa	H0.75/12 W
		Długość zdejmowania izolacji	znamionowy 6 mm
		Zalecana tulejka kablowa	H0.75/6
		Przekrój poprzeczny przyłączanego przewodu	Typ
przewód i końcówka tulejkowa	przewód i końcówka tulejkowa	znamionowy	1 mm ²
		Długość zdejmowania izolacji	znamionowy 8 mm
		Zalecana tulejka kablowa	H1,0/12 GE
		Długość zdejmowania izolacji	znamionowy 6 mm
		Zalecana tulejka kablowa	H1,0/6

Tekst referencyjny Długość tulejek należy dobrać zależnie od produktu i napięcia znamionowego., Zewnętrzna średnica kołnierza wykonanego z tworzywa sztucznego nie powinna być większa niż podziałka (P)

Dane znamionowe wg IEC

przetestowane zgodnie z normą	IEC 60664-1, IEC 61984	Prąd znamionowy, min. liczba biegunów 32 A (Tu=20°C)
Prąd znamionowy, maks. liczba biegunów (Tu=20°C)	30.5 A	Prąd znamionowy, min. liczba biegunów 32 A (Tu=40°C)

LPP 5.08/02/90 4.5SN OR BX

Weidmüller Interface GmbH & Co. KG

Klingenbergstraße 26

D-32758 Detmold

Germany

www.weidmueller.com

Technical data

Prąd znamionowy, maks. liczba biegunów (Tu=40°C)	25 A	napięcie znamionowe przy kat. przepięć/stopniu zanieczyszczenia II/2	500 V
napięcie znamionowe przy kat. przepięć/stopniu zanieczyszczenia III/2	250 V	napięcie znamionowe przy kat. przepięć/stopniu zanieczyszczenia III/3	250 V
znamionowe napięcie udarowe przy kat. przepięć/stopniu zanieczyszczenia II/2	4 kV	znamionowe napięcie udarowe przy kat. przepięć/stopniu zanieczyszczenia III/2	4 kV
znamionowe napięcie udarowe przy kat. przepięć/stopniu zanieczyszczenia III/3	4 kV	odporność na zwarcia	3 x 1s z 120 A

Dane znamionowe wg CSA

Instytut (CSA)	CSA	Nr certyfikatu (CSA)	200039-1202191
Napięcie znamionowe (grupa użytkowa B / CSA)	300 V	Napięcie znamionowe (grupa użytkowa D / CSA)	300 V
Prąd znamionowy (grupa użytkowa B / CSA)	20 A	Prąd znamionowy (grupa użytkowa D / CSA)	10 A
przekrój przyłącza przewodu AWG, min.	AWG 26	przekrój przyłącza przewodu AWG, maks.	AWG 12

Odniesienie do wartości znamionowych W specyfikacji podano wartości minimalne, szczegóły – patrz certyfikat.

Dane znamionowe wg UL 1059

Instytut (UR)	UR	Nr certyfikatu (UR)	E60693
Napięcie znamionowe (grupa użytkowa B / UL 1059)	300 V	Napięcie znamionowe (grupa użytkowa D / UL 1059)	300 V
Prąd znamionowy (grupa użytkowa B / UL 1059)	20 A	Prąd znamionowy (grupa użytkowa D / UL 1059)	10 A
przekrój przyłącza przewodu AWG, min.	AWG 26	przekrój przyłącza przewodu AWG, maks.	AWG 12

Odniesienie do wartości znamionowych W specyfikacji podano wartości minimalne, szczegóły – patrz certyfikat.

Opakowanie

opakowanie	skrzynia	Długość VPE	155.00 mm
Szerokość VPE	61.00 mm	Wysokość VPE	58.00 mm

Ważna informacja

Zgodność IPC Zgodność: produkty są projektowane, wytwarzane oraz dostarczane zgodnie z uznanymi normami międzynarodowymi, właściwości produktów są zgodne z gwarantowanymi w karcie katalogowej lub ich jakość wykonania jest zgodna z wymogami klasy 2 wg IPC-A-610. Na życzenie mogą być ocenione dalsze wymagania dotyczące produktów.

Uwagi

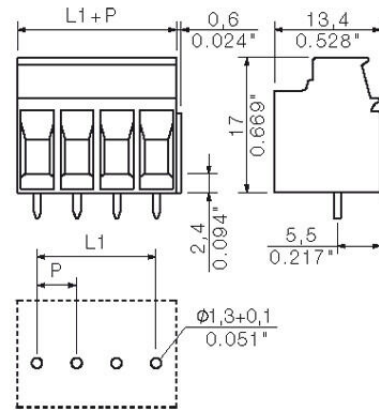
- Additional variants on request
- Rated current related to rated cross-section & min. No. of poles.
- Wire end ferrule without plastic collar to DIN 46228/1
- Wire end ferrule with plastic collar to DIN 46228/4
- P on drawing = pitch
- Rated data refer only to the component itself. Clearance and creepage distances to other components are to be designed in accordance with the relevant application standards.
- The test point can only be used as potential-pickup point.
- It is necessary to hold the insulating body of the one or two pole terminal when tightening the screw
- Long term storage of the product with average temperature of 50 °C and maximum humidity 70%, 36 months

Technical data

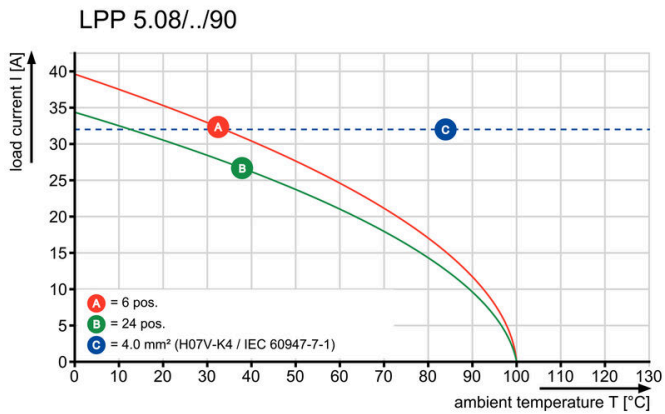
Klasifikacije

ETIM 8.0	EC002643	ETIM 9.0	EC002643
ETIM 10.0	EC002643	ECLASS 14.0	27-46-01-01
ECLASS 15.0	27-46-01-01		

Rysunek wymiarowany



Wykres



LPP 5.08/02/90 4.5SN OR BX

Weidmüller Interface GmbH & Co. KG

Klingenbergstraße 26

D-32758 Detmold

Germany

www.weidmueller.com

Accessories

płyty pośrednie



Maksymalne napięcie opiera się na minimalnej odległości.

Płyty pośrednie zwiększają odstęp i odległości między częściami przewodzącymi między poszczególnymi potencjałami i pozwalają na większe napięcie znamionowe lub wyraźny rozdział, np. między siecią zasilającą a napięciami położonymi na małym obszarze lub między poszczególnymi obszarami ochronnymi. Połączenie zaciosowe umożliwia prostą instalację i gwarantuje bezpieczne dopasowanie. Inne właściwości obejmują:

Raster wydłużony o 1,27 lub 2,54 mm – wszystkie inne możliwe kombinacje
Kodowanie kolorami zapewnia wizualne zróżnicowanie
Różne geometrie dla standardowych konstrukcji.

Eliminacja niedoskonałego uzbrajania w pojedyncze elementy: pojedyncze bloki zaciskowe stają się jednym zintegrowanym elementem konstrukcyjnym. Rozwiązanie konfekcjonowane na życzenie.

Zalety: wydajne przetwarzanie, większa stabilność, poprawiona niezawodność.

Ogólne dane zamówieniowe

Typ	LPZP 2.54/90 OR	Wersja
Nr zam.	1747480000	Zacisk płytki drukowanej, Akcesoria, Płytki pośrednia,
GTIN (EAN)	4008190992163	pomarańczowy, Liczba biegunów: 1
Ilość	100 ST	
Typ	LPZP 1.27/90 OR	Wersja
Nr zam.	1747490000	Zacisk płytki drukowanej, Akcesoria, Płytki pośrednia,
GTIN (EAN)	4008190992170	pomarańczowy, Liczba biegunów: 1
Ilość	100 ST	
Typ	LPZP 2.54/90 SW	Wersja
Nr zam.	1747500000	Zacisk płytki drukowanej, Akcesoria, Płytki pośrednia, czarny, Liczba
GTIN (EAN)	4008190992187	biegunów: 1
Ilość	100 ST	
Typ	LPZP 1.27/90 SW	Wersja
Nr zam.	1747510000	Zacisk płytki drukowanej, Akcesoria, Płytki pośrednia, czarny, Liczba
GTIN (EAN)	4008190992194	biegunów: 1
Ilość	100 ST	

LPP 5.08/02/90 4.5SN OR BX

Weidmüller Interface GmbH & Co. KG

Klingenbergstraße 26

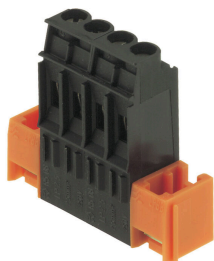
D-32758 Detmold

Germany

www.weidmueller.com

Accessories

Bloki mocujące



Drobny komponent, znaczący efekt:

Zatraskowe elementy mocujące zwiększają mechaniczną obciążalność złączy do płytek drukowanych.

Zatraskiwanie lub konfekcjonowanie – zawsze właściwe rozwiązanie:

Wytrzymałe, precyzyjnie dopasowane połączenie

zaciosowe Wytrzymałe metalowe wkłady

gwintowane Dopasowane do wszystkich kierunków wyjścia

Maksymalna stabilność, minimalny wysięk:

Wyjątkowa odporność na częste operacje związane z

mocowaniem Kompletny zestaw ułatwiający selekcję

Rezultat: skuteczniejsze zabezpieczenie przed awarią

spoin lutowniczych, styków i całego podzespołu na

wypadek wstrząsu mechanicznego jak np. wibracji i

naprężeń.

Ogólne dane zamówieniowe

Typ	LPBB MU OR	Wersja
Nr zam.	1747530000	Zacisk płytki drukowanej, Akcesoria, blok mocujący, pomarańczowy,
GTIN (EAN)	4008190992217	Liczba biegunów: 1
Ilość	100 ST	
Typ	LPBB OR	Wersja
Nr zam.	1747540000	Zacisk płytki drukowanej, Akcesoria, blok mocujący, pomarańczowy,
GTIN (EAN)	4008190992224	Liczba biegunów: 1
Ilość	100 ST	

pozostałe akcesoria



Żadne zadanie nie jest zbyt małe dla idealnego rozwiązania.

Przyłącza stanowią tylko jedną część całego procesu.

Drobne detale są często kluczem do idealnego rozwiązania w aplikacjach, w których potencjały są testowane, grupowane, a nawet izolowane.

System nie będzie systemem bez małych, ale istotnych szczegółów:

Wtyki testowe zapewniają niezawodny odbiór z gniazd diagnostycznych

W parze z procesem produkcji i aplikacją.

Ogólne dane zamówieniowe

Typ	PS 2.0 MC	Wersja
Nr zam.	0310000000	Złącze wtykowe do druku, Akcesoria, Wtyk kontrolny, czerwony,
GTIN (EAN)	4008190000059	Liczba biegunów: 1
Ilość	20 ST	

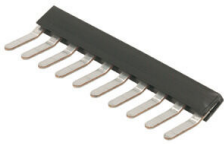
LPP 5.08/02/90 4.5SN OR BX

Weidmüller Interface GmbH & Co. KG
Klingenbergstraße 26
D-32758 Detmold
Germany

Accessories

www.weidmueller.com

mostki poprzeczne



Duży potencjał dla małych złączy.
Aby uzyskać wydajne rozdzielanie potencjału bezpośrednio na złącze:
Izolowana szyna grzebieniowa
Produkt dostępny z największą liczbą standardowych biegunów
Łatwa do skracania
Wystarczy przyciąć do żądanej liczby biegunów i za jednym zamachem połączyć z przewodem – gotowe.
Do modernizacji lub celowej redukcji obciążeń cieplnych na płycie drukowanej.

Ogólne dane zamówieniowe

Typ	LPA QB 2	Wersja
Nr zam.	1472200000	Zacisk płytki drukowanej, Akcesoria, Łącznik poprzeczny, Liczba biegunów: 2
GTIN (EAN)	4008190096298	
Ilość	50 ST	

elementy bezpiecznikowe



Wygodna ochrona dla techników i technologii:
Uchwyt bezpiecznika chroni obwody prądu bezpośredniego na punkcie zaciskowym i jest łatwy w modernizacji – jeden z najbardziej wszechstronnych i wydajnych systemów druku na złączkach z rastrem 5 mm: seria LP firmy Weidmüller.
Dopasowane do bezpośredniej instalacji z tyłu złączy. Zamknięte obudową i bezpieczne w przypadku dotknięcia palcem
2 w 1 – uchwyt oznacznika do oznaczania numerów obwodów i bezpieczników
Załączony profil do oznaczników Dekafix
Prosta konserwacja i szukanie usterek dzięki jednoznacznej przyporządkowaniu elementów zabezpieczających do właściwego odgałęzienia.
Bezpieczeństwo w kompaktowej formie – dla serwisanta i komponentów aplikacji.

Ogólne dane zamówieniowe

Typ	LPA SI STI3.2 OR	Wersja
Nr zam.	1495060000	Zacisk płytki drukowanej, Akcesoria, element bezpiecznikowy, pomarańczowy, Liczba biegunów: 1
GTIN (EAN)	4008190095536	
Ilość	50 ST	
Typ	LPA SI STI4.5 OR	Wersja
Nr zam.	1495160000	Zacisk płytki drukowanej, Akcesoria, element bezpiecznikowy, pomarańczowy, Liczba biegunów: 1
GTIN (EAN)	4008190153359	
Ilość	50 ST	

LPP 5.08/02/90 4.5SN OR BX

Weidmüller Interface GmbH & Co. KG

Klingenbergstraße 26

D-32758 Detmold

Germany

www.weidmueller.com

Accessories

elementy odłączające



Skuteczna separacja – bezpieczna kontrola:

Element izolujący rozdziela obwody prądu bezpośrednio na punkcie zaciskowym i jest łatwy do modernizacji – jeden z najbardziej wszechstronnych i wydajnych systemów druku na złączkach z rastrem 5 mm: seria LP firmy Weidmüller.

Dopasowane do bezpośredniej instalacji z tyłu złączek. Zamknięte obudową i bezpieczne w przypadku dotknięcia palcem w 1 – uchwyt oznacznika do oznaczania numerów obwodów i bezpieczników. Załączony profil do oznaczników Dekafix

Bezpieczna konserwacja i szybkie sprawdzanie dzięki jednoznaczemu przyporządkowaniu separatorów do właściwego odgałęzienia przewodu.

Bezpieczeństwo w kompaktowej formie – dla serwisanta i komponentów aplikacji.

Ogólne dane zamówieniowe

Typ	LPA TR STI3.2 OR	Wersja
Nr zam.	1495460000	Zacisk płytki drukowanej, Akcesoria, przekładka, pomarańczowy,
GTIN (EAN)	4008190044688	Liczba biegunów: 1
Ilość	100 ST	
Typ	LPA TR STI4.5 OR	Wersja
Nr zam.	1495560000	Zacisk płytki drukowanej, Akcesoria, przekładka, pomarańczowy,
GTIN (EAN)	4008190156732	Liczba biegunów: 1
Ilość	100 ST	

wskaźniki funkcji



Wszystko pod kontrolą:

Wskaźnik funkcji jest prosty w modernizacji i wyraźnie wskazuje stan przełączania w punkcie zaciskowym – dostępny również z dużymi formatami uchwytu oznacznika. Do jednego z najbardziej wszechstronnych i wydajnych systemów druku na złączkach w rastrze 5 mm: seria LP Weidmüller.

Uchwyt do standardowych diod LED 3 mm Prosta instalacja z tyłu złączek szeregowych SP. Rozszerzone możliwości oznaczania dzięki opcjonalnym wspornikom oznaczeniowym (WS10/5 i WS12/5 patrz Oznaczenia) Najprostszy, najbardziej niezawodny sposób nadzoru stanu przełączania.

W skrócie: minimalny wysiłek, maksymalna niezawodność.

Ogólne dane zamówieniowe

Typ	LPA FA2	Wersja
Nr zam.	1495960000	Zacisk płytki drukowanej, Akcesoria, wskaźnik funkcji, czarny, Liczba
GTIN (EAN)	4008190173500	biegunów: 2
Ilość	50 ST	
Typ	LPA FA3	Wersja
Nr zam.	1496060000	Zacisk płytki drukowanej, Akcesoria, wskaźnik funkcji, czarny, Liczba
GTIN (EAN)	4008190062330	biegunów: 3
Ilość	50 ST	

LPP 5.08/02/90 4.5SN OR BX

Weidmüller Interface GmbH & Co. KG
 Klingenbergstraße 26
 D-32758 Detmold
 Germany

www.weidmueller.com

Accessories

Typ	LPA FA2 BZ	Wersja
Nr zam.	1496160000	Zacisk płytki drukowanej, Akcesoria, wskaźnik funkcji, czarny, Liczba
GTIN (EAN)	4008190100988	biegunów: 2
Ilość	50 ST	
Typ	LPA FA3 BZ	Wersja
Nr zam.	1496260000	Zacisk płytki drukowanej, Akcesoria, wskaźnik funkcji, czarny, Liczba
GTIN (EAN)	4008190101862	biegunów: 3
Ilość	50 ST	

Element do umieszczenia oznakowania



Zmieści się na najmniejszej złączce:

Uchwyt oznacznika jest łatwy w modernizacji i zapewnia dużą dodatkową przestrzeń do oznaczania – seria LP Weidmüller jest jednym z najbardziej wszechstronnych i wydajnych systemów druku na złączkach z rastrem 5 mm. 3 kroki do wyraźnych i czytelnych etykiet:

Oznacz paski „dekafix” ręcznie lub automatycznie. Zmniejsz rozmiar pasków i włóż je w profil szyny „dekafix”. Po prostu zatrzasknij uchwyt oznacznika na złączce!

Szybka i wygodna droga do profesjonalnego oznaczenia zacisków bezpośrednio przy podzespołach - bez mylenia zacisków, bez błędnego oprzewodowania.

Minimalny wysiętek, maksymalny efekt.

Ogólne dane zamówieniowe

Typ	LPA BZ2	Wersja
Nr zam.	1497260000	Zacisk płytki drukowanej, Akcesoria, Element do umieszczenia
GTIN (EAN)	4008190027902	oznakowania, czarny, Liczba biegunów: 2
Ilość	100 ST	
Typ	LPA BZ3	Wersja
Nr zam.	1497360000	Zacisk płytki drukowanej, Akcesoria, Element do umieszczenia
GTIN (EAN)	4008190127022	oznakowania, czarny, Liczba biegunów: 3
Ilość	100 ST	