

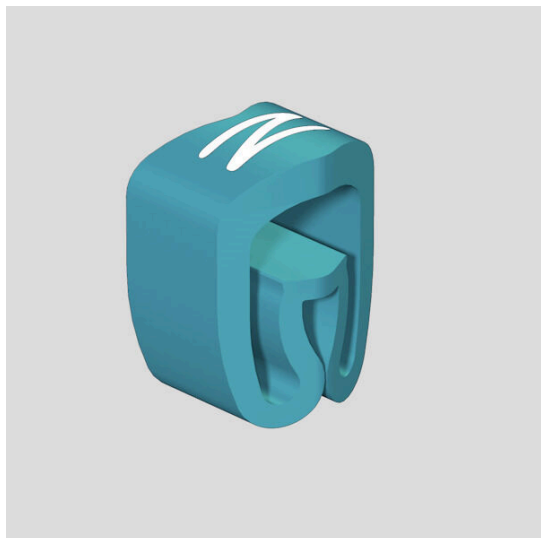
CLI C 1-3 BL/WS N CD**Weidmüller Interface GmbH & Co. KG**

Klingenbergstraße 26

D-32758 Detmold

Germany

www.weidmueller.com



Oznaczniki przewodów CLI C mocuje się na niepodłączonych przewodach. Do oznaczania przewodów o przekrojach od 0,5 mm² do 70 mm² można stosować cztery różne rozmiary. Oznaczniki są już zadrukowane i gotowe do użycia. Łącząc poszczególne oznaczniki można tworzyć indywidualne opisy. Zamknięte oznaczniki, niezawodne i przeznaczone do mocowania na niepodłączonych kablach. Specjalny, elastyczny, harmonijkowy kształt umożliwia szeroki zakres zastosowań. Szybkie i łatwe mocowanie – przy minimalnym wysiłku. Odpowiednie akcesoria ułatwiają opisywanie. Trwałe opisy o wysokiej jakości. Duży kontrast zapewniający optymalną czytelność.

Ogólne dane zamówieniowe

Wersja	CableLine, Znaczniki kabli i przewodów, 2.5 - 5 mm, 3 x 4.2 mm, niebieski
Nr zam.	1568251664
Typ	CLI C 1-3 BL/WS N CD
GTIN (EAN)	4008 19099 1692
Ilość	500 szt.

Dane techniczne

Dopuszczenia

ROHS	Zgodny
------	--------

Wymiary i masa

Głębokość	5 mm	Głębokość (cale)	0.1968 inch
Wysokość	3 mm	Wysokość (cale)	0.1181 inch
Szerokość	4.2 mm	Szerokość (cale)	0.1654 inch
Masa netto	0.08 g		

Temperatury

Zakres temperatury stosowania	-30...80 °C
-------------------------------	-------------

Zgodność produktu z wymogami środowiska naturalnego

Status zgodności z dyrektywą RoHS	Zgodne, bez wyłączenia
REACH SVHC	Bez SVHC powyżej 0,1 wt%

Dane ogólne

Kolor materiału wg kodu rezystancji	6
Orientacja nadruku	poziomo
Rodzaj nadruku	standard
Metoda nadruku	wytłaczanie na gorąco
Wykonanie	CD
Szerokość	4.2 mm
Klasa palności wg UL 94	V-0
zakres temperatur roboczych, maks.	80 °C
zakres temperatur roboczych, min.	-30 °C
Barwny	niebieski
Halogenki	Tak
Materiał podstawowy	PVC, miękkie, bez kadmu
Kolor nadruku	biały
Nadrukowane znaki	symbole
Liczba oznaczników w opakowaniu	forma dostawy Szpula
Zalecane branże	Proces, Maszyny
Liczba oznaczników w kombinacji	1 Reel = Conductor and cable markers
Zakres temperatury stosowania	-30...80 °C
Imprint	N

Markery przewodów i kabli

Halogenki	Tak	Przekrój przyłącza przewodu, maks.	4 mm ²
Przekrój przyłącza przewodu, min.	1.5 mm ²	Zewnętrzna średnica przewodu, maks.	5 mm
Zewnętrzna średnica przewodu, min.	2.5 mm	Zewnętrzna średnica przewodu	2.5 - 5 mm
Przekrój przyłącza przewodu	1.5 - 4 mm ²		

Klasyfikacje

ETIM 8.0	EC001530	ETIM 9.0	EC001530
ETIM 10.0	EC001530	ECLASS 14.0	27-28-11-02
ECLASS 15.0	27-28-11-02		