

CAN SUB-D SK

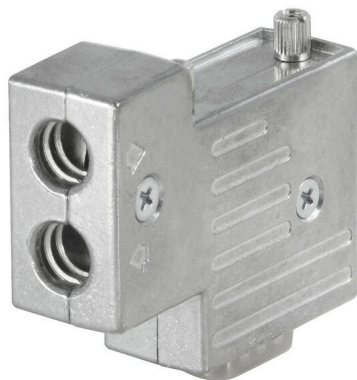
Weidmüller Interface GmbH & Co. KG

Klingenbergstraße 26

D-32758 Detmold

Germany

www.weidmueller.com



Obecnie często spotykane jest zapotrzebowanie na nie-standardowe długości kabli. Aby sprostać temu wymaganiu, Weidmüller oferuje szeroki zakres złącz wtykowych do swobodnego konfekcjonowania.

Ogólne dane zamówieniowe

| | |
|------------|----------------------------|
| Wersja | SUB-D |
| Nr zam. | 1555300000 |
| Typ | CAN SUB-D SK |
| GTIN (EAN) | 4050118360998 |
| Ilość | 1 szt. |

CAN SUB-D SK

Weidmüller Interface GmbH & Co. KG

Klingenbergstraße 26

D-32758 Detmold

Germany

www.weidmueller.com

Dane techniczne

Dopuszczenia

ROHS Zgodny

Wymiary i masa

| | | | |
|------------|-------|------------------|-------------|
| Głębokość | 17 mm | Głębokość (cale) | 0.6693 inch |
| Wysokość | 54 mm | Wysokość (cale) | 2.126 inch |
| Szerokość | 46 mm | Szerokość (cale) | 1.811 inch |
| Masa netto | 40 g | | |

Temperatury

Wilgotność Maks. 75% w temp.
+25°C, niekondensujące

Zgodność produktu z wymogami środowiska naturalnego

| | |
|--|--------------------------------------|
| Status zgodności z dyrektywą RoHS | Zgodne, z wyłączeniem |
| Wyłączenie RoHS (w przypadkach, w których ma to zastosowanie / jest znane) | 6a1 |
| REACH SVHC | Lead 7439-92-1 |
| SCIP | 3cc1d9b1-0f2a-47ed-a501-ddcfcfaaf625 |

Specyfikacje techniczne złącza D-SUB

| | | | |
|----------------------------|---|-----------------------------|----------------|
| moment dokręcający | 0.3 Nm | Podstawowy materiał obudowy | ZnAl |
| Wilgotność | Maks. 75% w temp. +25°C, niekondensujące | Stopień ochrony | IP30 |
| Cykle wpinania | ≥ 200 | szybkość transmisji danych | 1 Mbps |
| kąt odejścia | 90° | Dostępny rezystor końcowy | Nie |
| Interfejs magistrali | Wtyk SUB-D, 9-biegunowy, Gniazdo | ryglowanie | UNC4-40 |
| Zakres temperatury obudowy | -20...+70 °C | Magistrala, interfejs kabla | Złącze śrubowe |
| Interfejs programistyczny | Nie | | |

Klasyfikacje

| | | | |
|-------------|-------------|-------------|-------------|
| ETIM 8.0 | EC001132 | ETIM 9.0 | EC001132 |
| ETIM 10.0 | EC001132 | ECLASS 14.0 | 27-44-03-02 |
| ECLASS 15.0 | 27-44-03-22 | | |