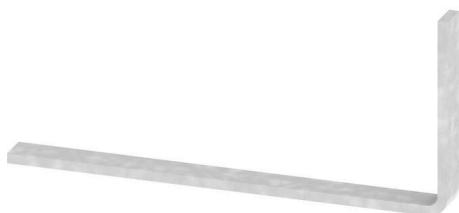


Zdjęcie produktu



Kompleksowe akcesoria oferty Klippon® Connect są idealnie dopasowane, aż do najdrobniejszego szczegółu. Ułatwiają to montaż przy zachowaniu wymaganych norm

Ogólne dane zamówieniowe

Wersja	Akcesoria, Szyna zbiorcza, Stal
Nr zam.	1553270000
Typ	SMSE WSH 90/60 MT
GTIN (EAN)	4050118360479
Ilość	10 szt.

Dane techniczne

Dopuszczenia

ROHS Zgodny

Wymiary i masa

Głębokość	60 mm	Głębokość (cale)	2.3622 inch
Wysokość	134 mm	Wysokość (cale)	5.2756 inch
Szerokość	10 mm	Szerokość (cale)	0.3937 inch
Masa netto	43.82 g		

Temperatury

Temperatura magazynowania -25 °C...55 °C Temperatura otoczenia -5 °C...40 °C

Zgodność produktu z wymogami środowiska naturalnego

Status zgodności z dyrektywą RoHS Zgodne, bez wyłączenia
REACH SVHC Bez SVHC powyżej 0,1 wt%

Informacje ogólne

Wskazówka montażowa montaż bezpośredni Powierzchnia ocynkowany

dalsze dane techniczne

Wskazówka montażowa montaż bezpośredni wersja przetestowana pod kątem eksplozji Nie

dane tworzywa

Materiał podstawowy Stal Powierzchnia ocynkowany
Barwny szary

przewody zaciskane (złącze wymiarowane)

Rodzaj przyłącza inne

Klasyfikacje

ETIM 8.0	EC002848	ETIM 9.0	EC002848
ETIM 10.0	EC002848	ECLASS 14.0	27-14-11-92
ECLASS 15.0	27-14-11-92		