

ZQV 4N/8

Weidmüller Interface GmbH & Co. KG

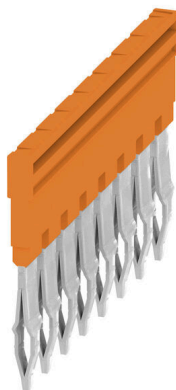
Klingenbergstraße 26

D-32758 Detmold

Germany

www.weidmueller.com

Zdjęcie produktu



Rozdział lub mnożenie potencjału do przylegających złączy odbywa się za pomocą mostków poprzecznych. Unika się dodatkowej pracy wymaganej do wykonania okablowania. Nawet w przypadku uszkodzenia biegunów nadal zapewniona jest niezawodność styku w złączkach. Nasza oferta obejmuje mostki poprzeczne wtykowe i wkręcane do złączy modułowych.

Ogólne dane zamówieniowe

Wersja	Złącze krosujące (terminal), wtykany, pomarańczowy, 32 A, Liczba biegunów: 8, Raster w mm (P): 6.10, Izolowany: Tak, Szerokość: 46.5 mm
Nr zam.	1528030000
Typ	ZQV 4N/8
GTIN (EAN)	4050118332841
Ilość	20 szt.

Dane techniczne

Klasyfikacje

ETIM 8.0	EC000489	ETIM 9.0	EC000489
ETIM 10.0	EC000489	ECLASS 14.0	27-25-03-03
ECLASS 15.0	27-25-03-03		