

## HDC C HX BM10.0AG

**Weidmüller Interface GmbH & Co. KG**

Klingenbergstraße 26

D-32758 Detmold

Germany

[www.weidmueller.com](http://www.weidmueller.com)



Zaciskanie to bezpieczny i niezawodny pod względem elektrycznym i mechanicznym sposób łączenia przewodu i styku. Idealne łączenie zaciskane jest gazoszczelne i odporne na korozję.

### Ogólne dane zamówieniowe

Wersja	Złącza przemysłowe, Styk zaciskany, HQ, złącze żeńskie, Przekrój przyłącza przewodu, maks.: 8, toczony, stop miedzi
Nr zam.	<a href="#">1526190000</a>
Typ	HDC C HX BM10.0AG
GTIN (EAN)	4050118332087
Ilość	25 szt.

## Dane techniczne

## Dopuszczenia

Atesty



ROHS Zgodny

## Wymiary i masa

Masa netto 2.79 g

## Zgodność produktu z wymogami środowiska naturalnego

Status zgodności z dyrektywą RoHS Zgodne, z wyłączeniem

Wyłączenie RoHS (w przypadkach, w których ma to zastosowanie / jest znane) 6c

REACH SVHC Lead 7439-92-1

SCIP 6eabd5ae-2d6b-409e-8bdf-87c27ee10e40

## Informacje ogólne

Średnica styku Ø pręta	4 mm	Średnica przewodu, maks. AWG	AWG 8
Długość usunięcia izolacji przyłącza pomiarowego	15 mm	Rodzaj przyłącza	Przyłącze zagniatane
Wersja wkładki	HQ	Rezystancja skrośna	≤1 mΩ
Przekrój przyłącza przewodu, maks.	8 mm <sup>2</sup>	Przekrój przyłącza przewodu, min.	10 mm <sup>2</sup>
Powierzchnia	Srebro	Cykle wpinania	≥ 500
Typ	złącze żeńskie	Materiał podstawowy	stop miedzi
Proces produkcji	toczony	Przekrój przyłącza przewodu	10 - 8 mm <sup>2</sup>
Materiał styku	stop miedzi		

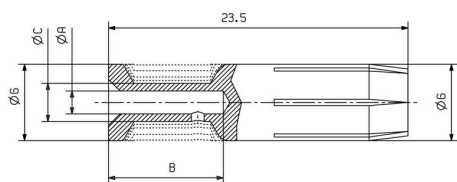
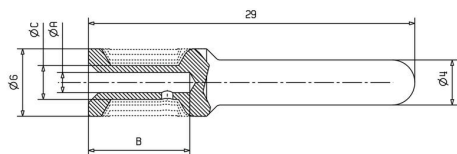
## Ważna informacja

Informacje produktowe tylko elastyczny przewód wielodrutowy Style 1231 lub 1028

## Klasyfikacje

ETIM 8.0	EC000796	ETIM 9.0	EC000796
ETIM 10.0	EC000796	ECLASS 14.0	27-44-02-04
ECLASS 15.0	27-44-02-04		

**Rysunki**



## HDC C HX BM10.0AG

Weidmüller Interface GmbH &amp; Co. KG

Klingenbergstraße 26

D-32758 Detmold

Germany

www.weidmueller.com

## Akcesoria

## Crimping tools



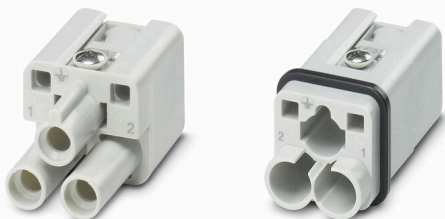
Praski do styków toczonych

Wymuszona blokada gwarantuje wysoką jakość zacisku. Możliwość odblokowania przy ewentualnym błędzie w obsłudze. Ogranicznik zapewnia dokładne pozycjonowanie styków.

## Ogólne dane zamówieniowe

Typ	CTIN CM 3.6	Wersja
Nr zam.	<a href="#">9205440000</a>	Narzędzie do zaciskania terminali, 1,5mm <sup>2</sup> , 10mm <sup>2</sup> , poczw.
GTIN (EAN)	4032248734146	Zagniatanie karbowane
Ilość	1 ST	

## 2-biegunowy



Seria HQ - wyjątkowe cechy w zwartej konstrukcji.

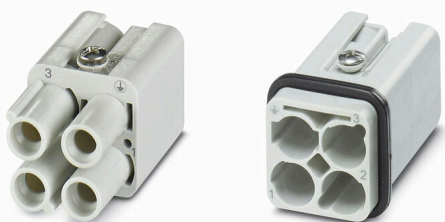
Parametry elektryczne mówią same za siebie.

Płaszczyzna przyłączania przewodów została zaprojektowana jako zacisk zaprasowywany. Sprawdzonej metodzie zaciskania połączeń jest szeroko stosowana od dziesięcioleci. Styki zaprasowywane nie są ujęte w zakresie dostawy wkładek.

## Ogólne dane zamówieniowe

Typ	HDC HQ 2 FC	Wersja
Nr zam.	<a href="#">3103510000</a>	wkład HDC, złącze żeńskie, 400 V, 40 A, Liczba biegunów: 2, Styk zaciskany, Rozmiar instalacji: 1
GTIN (EAN)	4099987151238	
Ilość	1 ST	
Typ	HDC HQ 2 MC	Wersja
Nr zam.	<a href="#">3103500000</a>	wkład HDC, Złącze męskie, 400 V, 40 A, Liczba biegunów: 2, Styk zaciskany, Rozmiar instalacji: 1
GTIN (EAN)	4099987151221	
Ilość	1 ST	

## 3-biegunowy



Seria HQ - wyjątkowe cechy w zwartej konstrukcji.

Parametry elektryczne mówią same za siebie.

Płaszczyzna przyłączania przewodów została zaprojektowana jako zacisk zaprasowywany. Sprawdzonej metodzie zaciskania połączeń jest szeroko stosowana od dziesięcioleci. Styki zaprasowywane nie są ujęte w zakresie dostawy wkładek.

## HDC C HX BM10.0AG

Weidmüller Interface GmbH &amp; Co. KG

Klingenbergstraße 26

D-32758 Detmold

Germany

www.weidmueller.com

## Akcesoria

## Ogólne dane zamówieniowe

Typ	HDC HQ 3 FC	Wersja
Nr zam.	<a href="#">3103530000</a>	wkład HDC, złącze żeńskie, 400 V, 40 A, Liczba biegunów: 3, Styk zaciskany, Rozmiar instalacji: 1
GTIN (EAN)	4099987 151252	
Ilość	1 ST	
Typ	HDC HQ 3 MC	Wersja
Nr zam.	<a href="#">3103520000</a>	wkład HDC, Złącze męskie, 400 V, 40 A, Liczba biegunów: 3, Styk zaciskany, Rozmiar instalacji: 1
GTIN (EAN)	4099987 151245	
Ilość	1 ST	

## 4-biegunowy



Seria HQ - wyjątkowe cechy w zwartej konstrukcji. Parametry elektryczne mówią same za siebie. Płaszczyzna przyłączania przewodów została zaprojektowana jako zacisk zaprasowywany. Sprawdzone metoda zaciskania połączeń jest szeroko stosowana od dziesięcioleci. Styki zaprasowywane nie są ujęte w zakresie dostawy wkładek.

## Ogólne dane zamówieniowe

Typ	HDC HQ 4 FC	Wersja
Nr zam.	<a href="#">3103550000</a>	wkład HDC, złącze żeńskie, 830 V, 40 A, Liczba biegunów: 4, Styk zaciskany, Rozmiar instalacji: 1
GTIN (EAN)	4099987 151559	
Ilość	1 ST	
Typ	HDC HQ 4 MC	Wersja
Nr zam.	<a href="#">3103540000</a>	wkład HDC, Złącze męskie, 830 V, 40 A, Liczba biegunów: 4, Styk zaciskany, Rozmiar instalacji: 1
GTIN (EAN)	4099987 151283	
Ilość	1 ST	

## 4/2-biegunowe



Seria HQ - wyjątkowe cechy w zwartej konstrukcji. Parametry elektryczne mówią same za siebie. Można tu również zastosować sprawdzone styki zaprasowywane HD i HX. Płaszczyzna przyłączania przewodów została zaprojektowana jako zacisk zaprasowywany. Sprawdzone połączenie zaprasowywane było szeroko stosowane przez dziesięciolecia. Styki zaprasowywane nie są ujęte w zakresie dostawy wkładek.  
 Liczba biegunów: 4/2 (+PE)  
 Prąd znamionowy: 40/10 A  
 Napięcie znamionowe: 690 / 250 V  
 Napięcie znamionowe wg UL/CSA: 600 V AC/DC

## Ogólne dane zamówieniowe

Typ	HDC HQ 4/2 FC	Wersja
Nr zam.	<a href="#">1003160000</a>	wkład HDC, złącze żeńskie, 690 V, 40 A, Liczba biegunów: 6, Przyłącze zagniatane, Rozmiar instalacji: HQ
GTIN (EAN)	4032248698158	
Ilość	1 ST	

### Akcesoria

Typ	HDC HQ 4/2 MC	Wersja	
Nr zam.	<a href="#">1003170000</a>	wkład HDC, Złącze męskie, 690 V, 40 A, Liczba biegunów: 6,	
GTIN (EAN)	4032248698165	Przyłącze zagniatane, Rozmiar instalacji: HQ	
Ilość	1 ST		