

SAMPLE CH20M22 1/1

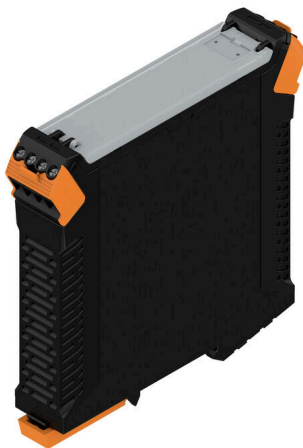
Weidmüller Interface GmbH & Co. KG

Klingenbergstraße 26

D-32758 Detmold

Germany

www.weidmueller.com



Skalowalność, indywidualny design i efektywność kosztowa

Modularna obudowa elektroniki CH20M22 oferuje elastyczne i wydajne rozwiązanie do stosowania w typowych aplikacjach elektronicznych. Dzięki szerokości 22 mm doskonale nadaje się do integracji płytek PCB i łączności SPE (Single Pair Ethernet) oraz RJ45. To połączenie zapewnia niezawodne i przyszłościowe przesyłanie danych w kompaktowych aplikacjach.

Zautomatyzowane metody lutowania THT i THR, opcje kodowania i dane CAD zapewniają wydajną produkcję. Różne technologie przyłączeniowe, w tym złącza śrubowe i sprężynowe, zapewniają design dostosowany do aplikacji. Wyrafinowana synergia designu, technologii przyłączeniowej i funkcjonalności zapewnia bezpieczne, przyjazne dla użytkownika rozwiązania zgodne z potrzebami rynku.

Jako obudowa premium, modułowa obudowa CH20M22 zapewnia wytrzymałą i solidną konstrukcję.

Idealne rozwiązanie dla każdego, kto ceni sobie jakość, bezpieczeństwo i skalowalną koncepcję obudowy.

Ogólne dane zamówieniowe

Wersja	Obudowa układu elektronicznego, Obudowy OMNIMATE - seria CH20M czarny, Zestaw próbek dla projektantów, składający się z indywidualnych elementów wraz z wtykiem żeńskim, Kompletna obudowa, Zaciski, Szerokość: 22.5 mm
Nr zam.	1519300000
Typ	SAMPLE CH20M22 1/1
GTIN (EAN)	4050118326895
Ilość	1 szt.

Dane techniczne

Dopuszczenia

ROHS	Zgodny
------	--------

Wymiary i masa

Głębokość	113.6 mm	Głębokość (cale)	4.4724 inch
Wysokość	117.2 mm	Wysokość (cale)	4.6142 inch
Szerokość	22.5 mm	Szerokość (cale)	0.8858 inch
Długość	0 mm	Masa netto	97 g

Temperatury

Temperatura układania	-25 °C...85 °C	Wilgotność	5 - 93% wilg. wzgl., Tu = 40°C, brak kondensacji
-----------------------	----------------	------------	--

Zgodność produktu z wymogami środowiska naturalnego

Status zgodności z dyrektywą RoHS	Zgodne, bez wyłączenia
REACH SVHC	Bez SVHC powyżej 0,1 wt%

Dane znamionowe wg IEC

Prąd znamionowy, maks. liczba biegunów (Tu=20°C)	10 A	Prąd znamionowy, maks. liczba biegunów (Tu=40°C)	9 A
napięcie znamionowe przy kat. przepięć/stopniu zanieczyszczenia II/2	400 V	napięcie znamionowe przy kat. przepięć/stopniu zanieczyszczenia III/2	320 V
napięcie znamionowe przy kat. przepięć/stopniu zanieczyszczenia III/3	250 V	znamionowe napięcie udarowe przy kat. przepięć/stopniu zanieczyszczenia II/2	250 kV
znamionowe napięcie udarowe przy kat. przepięć/stopniu zanieczyszczenia III/2	4 kV	znamionowe napięcie udarowe przy kat. przepięć/stopniu zanieczyszczenia III/3	4 kV

Kompatybilne przewodniki

Metoda wykonywania złącza	Przyłącze z jarzmem	Długość odizolowania	8 mm
Moment obrotowy dociągający, min.	0.4 Nm	Moment obrotowy dociągający, maks.	0.5 Nm
Zakres zaciskania, min.	0.13 mm ²	Zakres zaciskania, maks.	2.5 mm ²
przekrój przyłącza przewodu AWG, min.	AWG 26	przekrój przyłączeniowy przewodu AWG, AWG 14 maks.	
jednodrutowe, min. H05(07) V-U	0.2 mm ²	jednodrutowe, maks. H05(07) V-U	2.5 mm ²
wielodrutowe, maks. H07V-R	2.5 mm ²	ciенокdrutowe, min. H05(07) V-K	0.2 mm ²
z AEH z kołnierzem DIN 46 228/4, min.	0.25 mm ²	z AEH z kołnierzem DIN 46 228/4, maks.	2.5 mm ²
z tulejką zaciskową, DIN 46228 pt 1, min.	0.25 mm ²	z końcówką kablową wg DIN 46 228/1, 2.5 mm ² maks.	
Zasięg mocowań, maks.	2.5 mm ²		

Właściwości obudowy

Kłapka z możliwością montażu	Tak	Możliwość zastosowania znacznika	Tak
Wycięcie w celu przygotowania dla zintegrowanego gniazda funkcyjnego	Nie	Kolor stopki przyczepianej	pomarańczowy
Połączenie poprzeczne	Nie	Ilość poziomów przyłączeniowych	1
Liczba biegunów	4		

Dane techniczne

Właściwości zespołu

Ilość poziomów przyłączeniowych	1	Liczba otworów wentylacyjnych	4
Liczba biegunów	4	Połączenie poprzeczne	Nie
sposób łączenia płytki drukowanej	Przyłącze lutowane, bezpośrednie	Rodzaj przyłącza	wtykowy

Dane materiałowe

Klasa palności wg UL 94	V-0	Materiał izolacyjny	PA 66 GF 30
grupa materiałów izolacyjnych	II	Powierzchnia	nieobrobiony
Materiał podstawowy	tworzywo sztuczne	Porównywalny wskaźnik śledzenia (CTI)	400 ≤ CTI <600

Dane ogólne

Barwny	czarny	Stopień ochrony	IP20 po zamontowaniu
Szyba montażowa	TS 35	Tabela kolorów (podobny)	RAL 9011
możliwość zalewania	Nie		

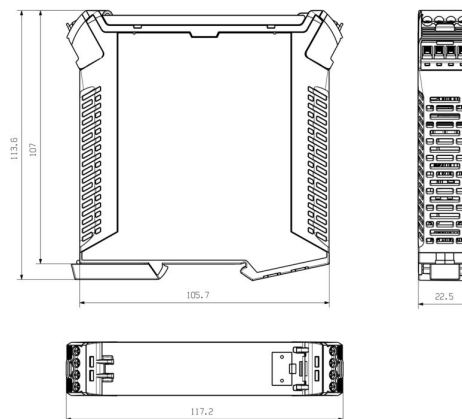
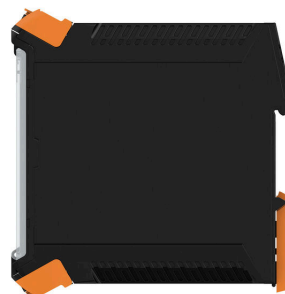
Projekt – wymagania IN

tolerancja konturu płytki drukowanej	±0,1 mm	grubość płytki drukowanej	1.6 mm
tolerancja grubości płytki drukowanej	±0,15 mm		

Klasyfikacje

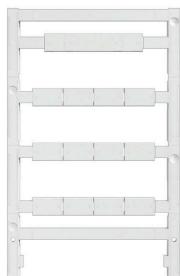
ETIM 8.0	EC001031	ETIM 9.0	EC001031
ETIM 10.0	EC001031	ECLASS 14.0	27-19-01-01
ECLASS 15.0	27-19-01-01		

Rysunki



Akcesoria

neutralna



ESG to sprawdzony oznacznik o formacie MultiCard przeznaczony do wielu dobrze znanych urządzeń elektrycznych. W rezultacie można otrzymać wysokiej jakości oznaczenia urządzeń, czytelne, z wysokim kontrastem.

Oferujemy różne typy urządzeń różnych producentów, takich jak Siemens, ABB, Beckhoff itp.

Najważniejsze zalety:

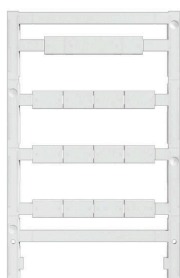
Uniwersalne szyldy; w zależności od typu samoprzylepne lub mocowane na zatrzask. Do urządzeń mocowanych obok siebie, np. bezpieczników, oferujemy oznaczniki ESG do wciskania na szynę oznacznikową. Wykonywanie nadruków laserowych zgodnie z indywidualnymi specyfikacjami

Do nadruku na zamówienie: Prosimy o przesłanie pliku z oprogramowaniem etykietującym M-Print PRO lub M-Print PRO Online (bez instalacji) zgodnie z naszymi specyfikacjami etykietowania.

Ogólne dane zamówieniowe

Typ	ESG 8/13.5/43.3 SAI AU	Wersja
Nr zam.	1912130000	ESG, Oznaczniki urządzeń x 13.5 mm, PA 66, Barwny: transparentny,
GTIN (EAN)	4032248541164	wtykowy
Ilość	5 ST	

druk specjalny



ESG to sprawdzony oznacznik o formacie MultiCard przeznaczony do wielu dobrze znanych urządzeń elektrycznych. W rezultacie można otrzymać wysokiej jakości oznaczenia urządzeń, czytelne, z wysokim kontrastem.

Oferujemy różne typy urządzeń różnych producentów, takich jak Siemens, ABB, Beckhoff itp.

Najważniejsze zalety:

Uniwersalne szyldy; w zależności od typu samoprzylepne lub mocowane na zatrzask. Do urządzeń mocowanych obok siebie, np. bezpieczników, oferujemy oznaczniki ESG do wciskania na szynę oznacznikową. Wykonywanie nadruków laserowych zgodnie z indywidualnymi specyfikacjami

Do nadruku na zamówienie: Prosimy o przesłanie pliku z oprogramowaniem etykietującym M-Print PRO lub M-Print PRO Online (bez instalacji) zgodnie z naszymi specyfikacjami etykietowania.

Ogólne dane zamówieniowe

Typ	ESG 8/13.5/43.3 SAI SDR	Wersja
Nr zam.	1038860000	ESG, Oznaczniki urządzeń x 13.5 mm, PA 66, Barwny: według
GTIN (EAN)	4032248768110	życzenia klienta, wtykowy
Ilość	1 ST	

SAMPLE CH20M22 1/1

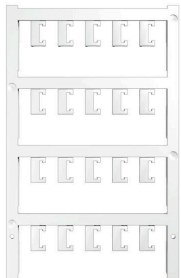
Weidmüller Interface GmbH & Co. KG
 Klingenbergstraße 26
 D-32758 Detmold
 Germany

www.weidmueller.com

Akcesoria

Typ	ESG 6.6/20 BHZ 5.00 SDR	Wersja	
Nr zam.	1221520000	ESG, Oznaczniki urządzeń x 20 mm, PA 66, Barwny: według życzenia	
GTIN (EAN)	4050118005066	klenta, wtykowy	
Ilość	40 ST		

neutralna



ESG to sprawdzony oznacznik o formacie MultiCard przeznaczony do wielu dobrze znanych urządzeń elektrycznych. W rezultacie można otrzymać wysokiej jakości oznaczenia urządzeń, czytelne, z wysokim kontrastem.

Oferujemy różne typy urządzeń różnych producentów, takich jak Siemens, ABB, Beckhoff itp.

Najważniejsze zalety:

Uniwersalne szyldy; w zależności od typu samoprzylepne lub mocowane na zatrzask. Do urządzeń mocowanych obok siebie, np. bezpieczników, oferujemy oznaczniki ESG do wciskania na szynę oznacznikową. Wykonywanie nadruków laserowych zgodnie z indywidualnymi specyfikacjami.

Do nadruku na zamówienie: Prosimy o przesłanie pliku z oprogramowaniem etykietującym M-Print PRO lub M-Print PRO Online (bez instalacji) zgodnie z naszymi specyfikacjami etykietowania.

Ogólne dane zamówieniowe

Typ	ESG 6.6/20 BHZ 5.00/04	Wersja	
Nr zam.	1082540000	ESG, Oznaczniki urządzeń x 20 mm, PA 66, Barwny: biały, wtykowy	
GTIN (EAN)	4032248845439		
Ilość	200 ST		

Akcesoria

CH20M AD SHL 5.00/04 - pokrywa elementu bocznego do CH20M22, CH20M45, CH20M67



Przyszłościowe rozwiązania elektroniki przemysłowej do montażu w szafach sterujących

Obudowy elektroniki mają kluczowe znaczenie dla integracji zespołów elektronicznych w szafach sterujących. Chronią wrażliwe komponenty i zapewniają niezawodne przyłącza. Dzięki materiałom wysokiej jakości oferują długofalowe rozwiązania dla zastosowań przemysłowych.

Twoje korzyści:

Elastyczność: skalowalne rozwiązania dla różnych wymagań

Bezpieczeństwo: solidna konstrukcja chroniąca elektronikę

Wydajność: prosta instalacja i zoptymalizowana technologia łączeniowa

Obudowy dla każdej aplikacji:

Nasze portfolio obejmuje obudowy modułowe (np. CH20M), małe obudowy i obudowy profilowe przeznaczone do sterowania, konwersji sygnałów i zapewniania bezpieczeństwa aplikacji. Obudowy te oferują możliwość dostosowania designu, łatwy montaż i dużą pojemność przyłączeniową.

Personalizacja:

oprócz rozwiązań standardowych oferujemy personalizację w zakresie designu, kolorystyki i druku.

Weidmüller Configurator umożliwia stworzenie indywidualnego designu.

Nasz serwis:

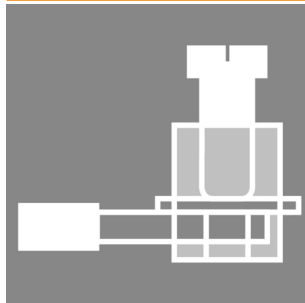
oferujemy fachowe doradztwo i wsparcie techniczne dla Państwa projektów. W obszarze plików do pobrania można znaleźć dane CAD, karty charakterystyki i instrukcje instalacji zapewniające efektywną integrację.

Ogólne dane zamówieniowe

Typ	CH20M AD SHL 5.00/04 AG...	Wersja
Nr zam.	1472830000	Pokrywa, Obudowy OMNIMATE - seria CH20M szary agat, Osłona
GTIN (EAN)	4050118279429	elementu bocznego, Szerokość: 22.5 mm
Ilość	50 ST	
Typ	CH20M AD SHL 5.00/04 BK...	Wersja
Nr zam.	1221310000	Pokrywa, Obudowy OMNIMATE - seria CH20M czarny, Osłona
GTIN (EAN)	4050118004830	elementu bocznego, Szerokość: 22.5 mm
Ilość	50 ST	

Akcesoria

Wtyki żeńskie - śrubowy kabłąk zaciskowy



Optymalne ramy dla funkcji i innowacji: technologia przyłączeniowa dla modułowej obudowy CH20M oferuje wiele zalet, które mogą zwiększyć wydajność projektów. Dzięki naszym złączkom szeregowym do PCB i złączkom korzystasz z elastycznej i niezawodnej technologii łączeniowej.

Dzięki zautomatyzowanym procesom produkcyjnym, takim jak lutowanie THT i THR, oraz opakowaniu rolkowym możemy zagwarantować wysoką jakość i precyzję. Zapewnia to szybką i nieskomplikowaną integrację z Państwa systemami.

Ponadto oferujemy szeroką gamę kolorystyczną, a także różne opcje kodowania i druku w celu dostosowania obudów. Dzięki temu mają Państwo pewność, że produkty są nie tylko funkcjonalne, ale także atrakcyjne wizualnie.

Ogólne dane zamówieniowe

Typ	BHZ 5.00/04/90LH BK/BK	Wersja
Nr zam.	1069350000	Złącze wtykowe do druku, wtyk żeński, 5.00 mm, Liczba biegunów: 4,
GTIN (EAN)	4032248825011	90°, Przyłącze z jarzmem, cod. 02, skrzynia
Ilość	78 ST	
Typ	BHZ 5.00/04/90LH BK/BL	Wersja
Nr zam.	1069380000	Złącze wtykowe do druku, wtyk żeński, 5.00 mm, Liczba biegunów: 4,
GTIN (EAN)	4032248825028	90°, Przyłącze z jarzmem, cod. 02, skrzynia
Ilość	78 ST	
Typ	BHZ 5.00/04/90LH BK/GGY	Wersja
Nr zam.	1421750000	Złącze wtykowe do druku, wtyk żeński, 5.00 mm, Liczba biegunów: 4,
GTIN (EAN)	4050118225518	90°, Przyłącze z jarzmem, BHZ 5.00/04/90LH SN BK/GGY BX cod.
Ilość	78 ST	02, skrzynia
Typ	BHZ 5.00/04/90LH BK/OR	Wersja
Nr zam.	1063280000	Złącze wtykowe do druku, wtyk żeński, 5.00 mm, Liczba biegunów: 4,
GTIN (EAN)	4032248814947	90°, Przyłącze z jarzmem, cod. 02, skrzynia
Ilość	78 ST	
Typ	BHZ 5.00/04/90LH GGY/BL	Wersja
Nr zam.	1372580000	Złącze wtykowe do druku, wtyk żeński, 5.00 mm, Liczba biegunów:
GTIN (EAN)	4050118174625	4, 90°, Przyłącze z jarzmem, BHZ 5.00/04/90LH SN GGY/BL BX cod.
Ilość	78 ST	02, skrzynia
Typ	BHZ 5.00/04/90LH GGY/GGY	Wersja
Nr zam.	1372520000	Złącze wtykowe do druku, wtyk żeński, 5.00 mm, Liczba biegunów: 4,
GTIN (EAN)	4050118174229	90°, Przyłącze z jarzmem, BHZ 5.00/04/90LH SN GGY/GGY BX cod.
Ilość	78 ST	02, skrzynia

SAMPLE CH20M22 1/1

Weidmüller Interface GmbH & Co. KG
Klingenbergstraße 26
D-32758 Detmold
Germany

www.weidmueller.com

Akcesoria

Wtyke żeńskie - złącze sprężynowe PUSH IN

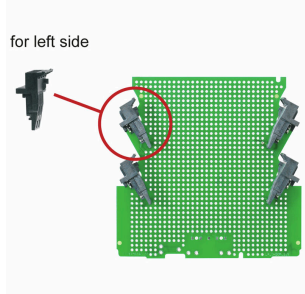


Optymalne ramy dla funkcji i innowacji: technologia przyłączeniowa dla modułowej obudowy CH20M oferuje wiele zalet, które mogą zwiększyć wydajność projektów. Dzięki naszym złączkom szeregowym do PCB i złączkom korzystasz z elastycznej i niezawodnej technologii łączeniowej. Dzięki zautomatyzowanym procesom produkcyjnym, takim jak lutowanie THT i THR, oraz opakowaniu rolkowym możemy zagwarantować wysoką jakość i precyzję. Zapewnia to szybką i nieskomplikowaną integrację z Państwa systemami. Ponadto oferujemy szeroką gamę kolorystyczną, a także różne opcje kodowania i druku w celu dostosowania obudów. Dzięki temu mają Państwo pewność, że produkty są nie tylko funkcjonalne, ale także atrakcyjne wizualnie.

Ogólne dane zamówieniowe

Typ	BHF 5.00/04/180LH BK/BK	Wersja
Nr zam.	1497500000	Złącze wtykowe do druku, wtyk żeński, 5.00 mm, Liczba biegunów: 4,
GTIN (EAN)	4050118306828	180°, PUSH IN z akuatorem, skrzynia
Ilość	78 ST	
Typ	BHF 5.00/04/180LH BK/BL	Wersja
Nr zam.	1989090000	Złącze wtykowe do druku, wtyk żeński, 5.00 mm, Liczba biegunów: 4,
GTIN (EAN)	4050118533453	180°, PUSH IN z akuatorem, skrzynia
Ilość	78 ST	
Typ	BHF 5.00/04/180LH BK/OR	Wersja
Nr zam.	1989190000	Złącze wtykowe do druku, wtyk żeński, 5.00 mm, Liczba biegunów: 4,
GTIN (EAN)	4050118373820	180°, PUSH IN z akuatorem, skrzynia
Ilość	78 ST	
Typ	BHF 5.00/04/180LH BK/RD	Wersja
Nr zam.	2555620000	Złącze wtykowe do druku, wtyk żeński, 5.00 mm, Liczba biegunów: 4,
GTIN (EAN)	4050118565683	180°, PUSH IN z akuatorem, skrzynia
Ilość	78 ST	

SHL-SMT 5.00/04GL - złącze po lewej stronie



Złącze męskie odporne na wysokie temperatury, proste, otwarte. Pakowanie w pudełku lub w taśmie. Na taśmie i z kołkami lutowniczymi 1,5 mm, zoptymalizowane do montażu automatycznego. Kołek lutowniczy 3,2 mm przystosowany do lutowania rozplwowego oraz na fali. Złącza męskie mają miejsce na umieszczanie etykiet i mogą być kodowane. HC = High Current (przystosowane do prądów o dużych natężeniach).

Ogólne dane zamówieniowe

Typ	SHL-SMT 5.00/04GL 1.5BX	Wersja
Nr zam.	1063220000	Złącze wtykowe do druku, element przyłączeniowy z lewej strony,
GTIN (EAN)	4032248814886	Listwa męska, otwarty z boku, Połączenie lutowane THT/THR, 5.00
Ilość	108 ST	mm, Liczba biegunów: 4, 90°, Długość kołka lutowniczego (l): 1.5
		mm, cynowana, czarny, skrzynia

SAMPLE CH20M22 1/1

Weidmüller Interface GmbH & Co. KG

Klingenbergstraße 26

D-32758 Detmold

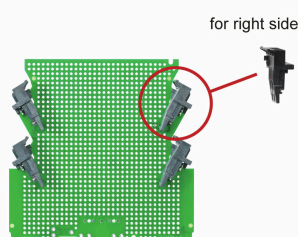
Germany

www.weidmueller.com

Akcesoria

Typ	SHL-SMT 5.00/04GL 1.5RL	Wersja
Nr zam.	1063250000	Złącze wtykowe do druku, element przyłączeniowy z lewej strony,
GTIN (EAN)	4032248814916	Listwa męska, otwarty z boku, Połączenie lutowane THT/THR, 5.00
Ilość	130 ST	mm, Liczba biegunów: 4, 90°, Długość kołka lutowniczego (l): 1.5
		mm, cynowana, czarny, Tape
Typ	SHL-SMT 5.00/04GL 4.2BX	Wersja
Nr zam.	1069640000	Złącze wtykowe do druku, element przyłączeniowy z lewej strony,
GTIN (EAN)	4032248825080	Listwa męska, otwarty z boku, Połączenie lutowane THT/THR, 5.00
Ilość	108 ST	mm, Liczba biegunów: 4, 90°, Długość kołka lutowniczego (l): 4.2
		mm, cynowana, czarny, skrzynia
Typ	SHL-SMT 5.00/04GL 4.2RL	Wersja
Nr zam.	1069670000	Złącze wtykowe do druku, element przyłączeniowy z lewej strony,
GTIN (EAN)	4032248825172	Listwa męska, otwarty z boku, Połączenie lutowane THT/THR, 5.00
Ilość	130 ST	mm, Liczba biegunów: 4, 90°, Długość kołka lutowniczego (l): 4.2
		mm, cynowana, czarny, Tape

SHL-SMT 5.00/04GR - złącze po prawej stronie



Złącze męskie odporne na wysokie temperatury, proste, otwarte. Pakowanie w pudełku lub w taśmie. Na taśmie i z kołkami lutowniczymi 1,5 mm, zoptymalizowane do montażu automatycznego. Kołek lutowniczy 3,2 mm przystosowany do lutowania rozplwowego oraz na fali. Złącza męskie mają miejsce na umieszczanie etykiet i mogą być kodowane. HC = High Current (przystosowane do prądów o dużych natężeniach).

Ogólne dane zamówieniowe

Typ	SHL-SMT 5.00/04GR 1.5BX	Wersja
Nr zam.	1063150000	Złącze wtykowe do druku, element przyłączeniowy z prawej strony,
GTIN (EAN)	4032248876471	Listwa męska, otwarty z boku, Połączenie lutowane THT/THR, 5.00
Ilość	108 ST	mm, Liczba biegunów: 4, 90°, Długość kołka lutowniczego (l): 1.5
		mm, cynowana, czarny, skrzynia
Typ	SHL-SMT 5.00/04GR 1.5RL	Wersja
Nr zam.	1063180000	Złącze wtykowe do druku, element przyłączeniowy z prawej strony,
GTIN (EAN)	4032248814855	Listwa męska, otwarty z boku, Połączenie lutowane THT/THR, 5.00
Ilość	130 ST	mm, Liczba biegunów: 4, 90°, Długość kołka lutowniczego (l): 1.5
		mm, cynowana, czarny, Tape
Typ	SHL-SMT 5.00/04GR 4.2BX	Wersja
Nr zam.	1069570000	Złącze wtykowe do druku, element przyłączeniowy z prawej strony,
GTIN (EAN)	4032248825165	Listwa męska, otwarty z boku, Połączenie lutowane THT/THR, 5.00
Ilość	108 ST	mm, Liczba biegunów: 4, 90°, Długość kołka lutowniczego (l): 4.2
		mm, cynowana, czarny, skrzynia
Typ	SHL-SMT 5.00/04GR 4.2RL	Wersja
Nr zam.	1069610000	Złącze wtykowe do druku, element przyłączeniowy z prawej strony,
GTIN (EAN)	4032248825059	Listwa męska, otwarty z boku, Połączenie lutowane THT/THR, 5.00
Ilość	130 ST	mm, Liczba biegunów: 4, 90°, Długość kołka lutowniczego (l): 4.2
		mm, cynowana, czarny, Tape
Typ	SHL-SMT 5.00/04GR 5.9BX	Wersja
Nr zam.	1069710000	Złącze wtykowe do druku, element przyłączeniowy z prawej strony,
GTIN (EAN)	4032248825073	Listwa męska, otwarty z boku, Połączenie lutowane THT/THR, 5.00
Ilość	108 ST	mm, Liczba biegunów: 4, 90°, Długość kołka lutowniczego (l): 5.9
		mm, cynowana, czarny, skrzynia

SAMPLE CH20M22 1/1

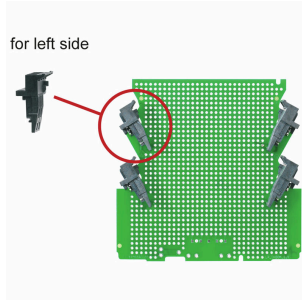
Weidmüller Interface GmbH & Co. KG
 Klingenbergstraße 26
 D-32758 Detmold
 Germany

www.weidmueller.com

Akcesoria

Typ	SHL-SMT 5.00/04GR 5.9RL	Wersja
Nr zam.	1069740000	Złącze wtykowe do druku, element przyłączeniowy z prawej strony,
GTIN (EAN)	4032248825066	Listwa męska, otwarty z boku, Połączenie lutowane THT/THR, 5.00
Ilość	130 ST	mm, Liczba biegunów: 4, 90°, Długość kołka lutowniczego (l): 5.9
		mm, cynowana, czarny, Tape

SHL-SMT 5.00/04GL - złącze po lewej stronie



Złącza męskie z kołkami lutowniczymi o długości dostosowanej do lutowania na fali. Złącza męskie mają miejsce na opisy i mogą być kodowane.

Ogólne dane zamówieniowe

Typ	SHL-SMT 5.00/04GL 5.9BX	Wersja
Nr zam.	1069770000	Złącze wtykowe do druku, element przyłączeniowy z lewej strony,
GTIN (EAN)	4032248825097	Listwa męska, otwarty z boku, Połączenie lutowane THT/THR, 5.00
Ilość	108 ST	mm, Liczba biegunów: 4, 90°, Długość kołka lutowniczego (l): 5.9
		mm, cynowana, czarny, skrzynia
Typ	SHL-SMT 5.00/04GL 5.9RL	Wersja
Nr zam.	1069810000	Złącze wtykowe do druku, element przyłączeniowy z lewej strony,
GTIN (EAN)	4032248824694	Listwa męska, otwarty z boku, Połączenie lutowane THT/THR, 5.00
Ilość	130 ST	mm, Liczba biegunów: 4, 90°, Długość kołka lutowniczego (l): 5.9
		mm, cynowana, czarny, Tape