

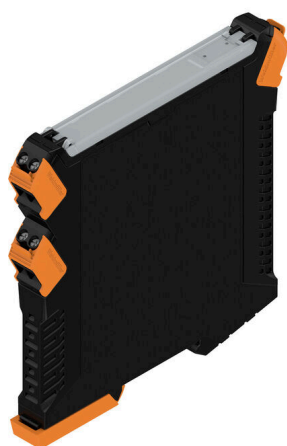
**SAMPLE CH20M12 1/2****Weidmüller Interface GmbH & Co. KG**

Klingenbergstraße 26

D-32758 Detmold

Germany

www.weidmueller.com



Skalowalność, indywidualny design i efektywność kosztowa

Modularna obudowa elektroniki CH20M12 oferuje najwyższej klasy rozwiązanie do kompaktowych aplikacji elektronicznych, które cechują się najwyższymi potrzebami w zakresie elastyczności, bezpieczeństwa i funkcjonalności. Dzięki szerokości zaledwie 12 mm zapewnia integrację płytek drukowanych i łączy maksymalną moc z minimalnymi wymaganiami przestrzennymi.

Zautomatyzowane metody lutowania THT i THR, opcje kodowania i dane CAD zapewniają wydajną produkcję. Różne technologie przyłączeniowe, w tym złącza śrubowe i sprężynowe, zapewniają design dostosowany do aplikacji. Wyrafinowana synergia designu, technologii przyłączeniowej i funkcjonalności zapewnia bezpieczne, przyjazne dla użytkownika rozwiązania zgodne z potrzebami rynku.

Jako obudowa premium, modułowa obudowa CH20M12 oferuje wytrzymałą i solidną konstrukcję.

Idealne rozwiązanie dla każdego, kto ceni sobie jakość, bezpieczeństwo i skalowalną koncepcję obudowy.

**Ogólne dane zamówieniowe**

Wersja	Obudowa układu elektronicznego, Obudowy OMNIMATE - seria CH20M czarny, Zestaw próbek dla projektantów, składający się z indywidualnych elementów wraz z wtykiem żeńskim, Kompletna obudowa, Zaciski, Szerokość: 12.5 mm
Nr zam.	<a href="#">1519230000</a>
Typ	SAMPLE CH20M12 1/2
GTIN (EAN)	4050118326987
Ilość	1 szt.

## SAMPLE CH20M12 1/2

Weidmüller Interface GmbH &amp; Co. KG

Klingenbergstraße 26

D-32758 Detmold

Germany

www.weidmueller.com

## Dane techniczne

## Dopuszczenia

ROHS Zgodny

## Wymiary i masa

Głębokość	113.6 mm	Głębokość (cale)	4.4724 inch
Wysokość	117.2 mm	Wysokość (cale)	4.6142 inch
Szerokość	12.5 mm	Szerokość (cale)	0.4921 inch
Długość	0 mm	Masa netto	71.09 g

## Temperatury

Temperatura układania	-25 °C...85 °C	Wilgotność	5 - 93% wilg. wzgl., Tu = 40°C, brak kondensacji
-----------------------	----------------	------------	--

## Zgodność produktu z wymogami środowiska naturalnego

Status zgodności z dyrektywą RoHS	Zgodne, bez wyłączenia
REACH SVHC	Bez SVHC powyżej 0,1 wt%

## Dane znamionowe wg IEC

Prąd znamionowy, maks. liczba biegunów (Tu=20°C)	10 A	Prąd znamionowy, maks. liczba biegunów (Tu=40°C)	9 A
napięcie znamionowe przy kat. przepięć/stopniu zanieczyszczenia II/2	400 V	napięcie znamionowe przy kat. przepięć/stopniu zanieczyszczenia III/2	320 V
napięcie znamionowe przy kat. przepięć/stopniu zanieczyszczenia III/3	250 V	znamionowe napięcie udarowe przy kat. 4 kV przepięć/stopniu zanieczyszczenia II/2	
znamionowe napięcie udarowe przy kat. 4 kV przepięć/stopniu zanieczyszczenia III/2		znamionowe napięcie udarowe przy kat. 4 kV przepięć/stopniu zanieczyszczenia III/3	

## Kompatybilne przewodniki

Metoda wykonywania złącz	Przyłącze z jarzmem	Długość odizolowania	8 mm
Moment obrotowy dociągający, min.	0.4 Nm	Moment obrotowy dociągający, maks.	0.5 Nm
Zakres zaciskania, min.	0.13 mm <sup>2</sup>	Zakres zaciskania, maks.	2.5 mm <sup>2</sup>
przekrój przyłącza przewodu AWG, min.	AWG 26	przekrój przyłączeniowy przewodu AWG, AWG 14 maks.	
jednodrutowe, min. H05(07) V-U	0.2 mm <sup>2</sup>	jednodrutowe, maks. H05(07) V-U	2.5 mm <sup>2</sup>
wielodrutowe, maks. H07V-R	2.5 mm <sup>2</sup>	ciенокdrutowe, min. H05(07) V-K	0.2 mm <sup>2</sup>
z AEH z kołnierzem DIN 46 228/4, min.	0.25 mm <sup>2</sup>	z AEH z kołnierzem DIN 46 228/4, maks.	2.5 mm <sup>2</sup>
z tulejką zaciskową, DIN 46228 pt 1, min.	0.25 mm <sup>2</sup>	z końcówką kablową wg DIN 46 228/1, 2.5 mm <sup>2</sup> maks.	
Zasięg mocowań, maks.	2.5 mm <sup>2</sup>		

## Właściwości obudowy

Kłapka z możliwością montażu	Tak	Możliwość zastosowania znacznika	Tak
Wycięcie w celu przygotowania dla zintegrowanego gniazda funkcyjnego	Nie	Kolor stopki przyczepianej	pomarańczowy
Ilość poziomów przyłączeniowych	2	Liczba biegunów	2

## Dane techniczne

## Właściwości zespołu

Ilość poziomów przyłączeniowych	2	Liczba otworów wentylacyjnych	3
Liczba biegunów	2	sposób łączenia płytki drukowanej	Przyłącze lutowane, bezpośrednie
Rodzaj przyłącza	wtykowy		

## Dane materiałowe

Klasa palności wg UL 94	V-0	Materiał izolacyjny	PA 66 GF 30
grupa materiałów izolacyjnych	II	Powierzchnia	nieobrobiony
Materiał podstawowy	tworzywo sztuczne	Porównywalny wskaźnik śledzenia (CTI)	400 ≤ CTI <600

## Dane ogólne

Barwny	czarny	Stopień ochrony	IP20 po zamontowaniu
Szyna montażowa	TS 35	Tabela kolorów (podobny)	RAL 9011
możliwość zalewania	Nie		

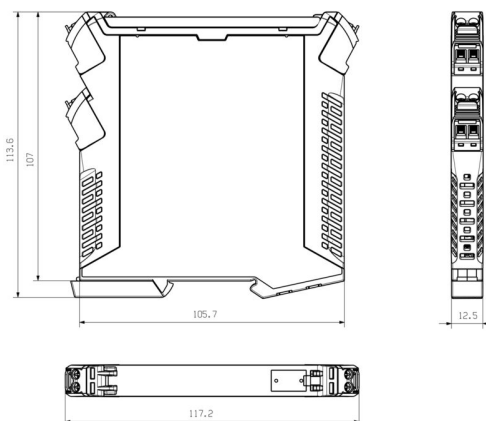
## Projekt – wymagania IN

tolerancja konturu płytki drukowanej	±0,1 mm	grubość płytki drukowanej	1.6 mm
tolerancja grubości płytki drukowanej	±0,15 mm		

## Klasyfikacje

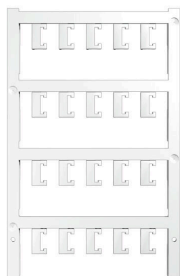
ETIM 8.0	EC001031	ETIM 9.0	EC001031
ETIM 10.0	EC001031	ECLASS 14.0	27-19-01-01
ECLASS 15.0	27-19-01-01		

Rysunki



## Akcesoria

## neutralna



ESG to sprawdzony oznacznik o formacie MultiCard przeznaczony do wielu dobrze znanych urządzeń elektrycznych. W rezultacie można otrzymać wysokiej jakości oznaczenia urządzeń, czytelne, z wysokim kontrastem.

Oferujemy różne typy urządzeń różnych producentów, takich jak Siemens, ABB, Beckhoff itp.

Najważniejsze zalety:

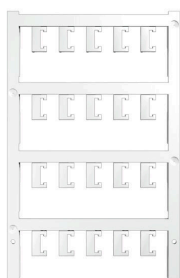
Uniwersalne szyldy; w zależności od typu samoprzylepne lub mocowane na zatrzask. Do urządzeń mocowanych obok siebie, np. bezpieczników, oferujemy oznaczniki ESG do wciskania na szynę oznacznikową. Wykonywanie nadruków laserowych zgodnie z indywidualnymi specyfikacjami

Do nadruku na zamówienie: Prosimy o przesłanie pliku z oprogramowaniem etykietującym M-Print PRO lub M-Print PRO Online (bez instalacji) zgodnie z naszymi specyfikacjami etykietowania.

## Ogólne dane zamówieniowe

Typ	ESG 6.6/11 BHZ 5.00/02	Wersja	
Nr zam.	<a href="#">1082490000</a>	ESG, Oznaczniki urządzeń x 11 mm, PA 66, Barwny: biały, wtykowy	
GTIN (EAN)	4032248845330		
Ilość	200 ST		

## druk specjalny



ESG to sprawdzony oznacznik o formacie MultiCard przeznaczony do wielu dobrze znanych urządzeń elektrycznych. W rezultacie można otrzymać wysokiej jakości oznaczenia urządzeń, czytelne, z wysokim kontrastem.

Oferujemy różne typy urządzeń różnych producentów, takich jak Siemens, ABB, Beckhoff itp.

Najważniejsze zalety:

Uniwersalne szyldy; w zależności od typu samoprzylepne lub mocowane na zatrzask. Do urządzeń mocowanych obok siebie, np. bezpieczników, oferujemy oznaczniki ESG do wciskania na szynę oznacznikową. Wykonywanie nadruków laserowych zgodnie z indywidualnymi specyfikacjami

Do nadruku na zamówienie: Prosimy o przesłanie pliku z oprogramowaniem etykietującym M-Print PRO lub M-Print PRO Online (bez instalacji) zgodnie z naszymi specyfikacjami etykietowania.

## Ogólne dane zamówieniowe

Typ	ESG 6.6/11 BHZ 5.00 SDR	Wersja	
Nr zam.	<a href="#">1346330000</a>	ESG, Oznaczniki urządzeń x 11 mm, PA 66, Barwny: według życzenia klienta, wtykowy	
GTIN (EAN)	4050118151206		
Ilość	40 ST		

## SAMPLE CH20M12 1/2

Weidmüller Interface GmbH &amp; Co. KG

Klingenbergstraße 26

D-32758 Detmold

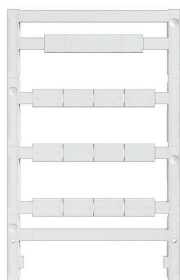
Germany

www.weidmueller.com

## Akcesoria

Typ	ESG 8/13.5/43.3 SAI SDR	Wersja
Nr zam.	<a href="#">1038860000</a>	ESG, Oznaczniki urządzeń x 13.5 mm, PA 66, Barwny: według
GTIN (EAN)	4032248768110	życzenia klienta, wtykowy
Ilość	1 ST	

## neutralna



ESG to sprawdzony oznacznik o formacie MultiCard przeznaczony do wielu dobrze znanych urządzeń elektrycznych. W rezultacie można otrzymać wysokiej jakości oznaczenia urządzeń, czytelne, z wysokim kontrastem.

Oferujemy różne typy urządzeń różnych producentów, takich jak Siemens, ABB, Beckhoff itp.

Najważniejsze zalety:

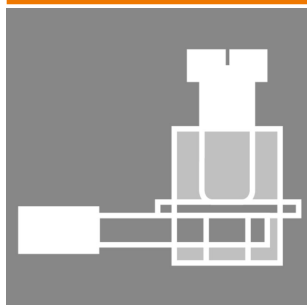
Uniwersalne szyldy; w zależności od typu samoprzylepne lub mocowane na zatrzask. Do urządzeń mocowanych obok siebie, np. bezpieczników, oferujemy oznaczniki ESG do wciskania na szynę oznacznikową. Wykonywanie nadruków laserowych zgodnie z indywidualnymi specyfikacjami.

Do nadruku na zamówienie: Prosimy o przesłanie pliku z oprogramowaniem etykietującym M-Print PRO lub M-Print PRO Online (bez instalacji) zgodnie z naszymi specyfikacjami etykietowania.

## Ogólne dane zamówieniowe

Typ	ESG 8/13.5/43.3 SAI AU	Wersja
Nr zam.	<a href="#">1912130000</a>	ESG, Oznaczniki urządzeń x 13.5 mm, PA 66, Barwny: transparentny,
GTIN (EAN)	4032248541164	wtykowy
Ilość	5 ST	

## Wtyki żeńskie - śrubowy kabłąk zaciskowy



Optymalne ramy dla funkcji i innowacji: technologia przyłączeniowa dla modułowej obudowy CH20M oferuje wiele zalet, które mogą zwiększyć wydajność projektów. Dzięki naszym złączkom szeregowym do PCB i złączkom korzystasz z elastycznej i niezawodnej technologii łączeniowej.

Dzięki zautomatyzowanym procesom produkcyjnym, takim jak lutowanie THT i THR, oraz opakowaniu rolkowym możemy zagwarantować wysoką jakość i precyzję. Zapewnia to szybką i nieskomplikowaną integrację z Państwa systemami.

Ponadto oferujemy szeroką gamę kolorystyczną, a także różne opcje kodowania i druku w celu dostosowania obudów. Dzięki temu mają Państwo pewność, że produkty są nie tylko funkcjonalne, ale także atrakcyjne wizualnie.

## SAMPLE CH20M12 1/2

**Weidmüller Interface GmbH & Co. KG**  
 Klingenbergstraße 26  
 D-32758 Detmold  
 Germany

## Akcesoria

www.weidmueller.com

## Ogólne dane zamówieniowe

Typ	BHZ 5.00/02/90LH BK/BK	Wersja
Nr zam.	<a href="#">1069330000</a>	Złącze wtykowe do druku, wtyk żeński, 5.00 mm, Liczba biegunów: 2,
GTIN (EAN)	4032248824939	90°, Przyłącze z jarzmem, cod. 02, skrzynia
Ilość	150 ST	
Typ	BHZ 5.00/02/90LH BK/BL	Wersja
Nr zam.	<a href="#">1069336000</a>	Złącze wtykowe do druku, wtyk żeński, 5.00 mm, Liczba biegunów: 2,
GTIN (EAN)	4032248824625	90°, Przyłącze z jarzmem, cod. 02, skrzynia
Ilość	150 ST	
Typ	BHZ 5.00/02/90LH BK/OR	Wersja
Nr zam.	<a href="#">1063260000</a>	Złącze wtykowe do druku, wtyk żeński, 5.00 mm, Liczba biegunów: 2,
GTIN (EAN)	4032248814923	90°, Przyłącze z jarzmem, cod. 02, skrzynia
Ilość	150 ST	

## Wtyke żeńskie - złącze sprężynowe PUSH IN



Optymalne ramy dla funkcji i innowacji: technologia przyłączeniowa dla modułowej obudowy CH20M oferuje wiele zalet, które mogą zwiększyć wydajność projektów. Dzięki naszym złączkom szeregowym do PCB i złączom korzystasz z elastycznej i niezawodnej technologii łączeniowej. Dzięki zautomatyzowanemu procesom produkcyjnym, takim jak lutowanie THT i THR, oraz opakowaniu rolkowym możemy zagwarantować wysoką jakość i precyzję. Zapewnia to szybką i nieskomplikowaną integrację z Państwa systemami. Ponadto oferujemy szeroką gamę kolorystyczną, a także różne opcje kodowania i druku w celu dostosowania obudów. Dzięki temu mają Państwo pewność, że produkty są nie tylko funkcjonalne, ale także atrakcyjne wizualnie.

## Ogólne dane zamówieniowe

Typ	BHF 5.00/02/180LH BK/BK	Wersja
Nr zam.	<a href="#">1497740000</a>	Złącze wtykowe do druku, wtyk żeński, 5.00 mm, Liczba biegunów: 2,
GTIN (EAN)	4050118306835	180°, PUSH IN z akuatorem, skrzynia
Ilość	150 ST	
Typ	BHF 5.00/02/180LH BK/BL	Wersja
Nr zam.	<a href="#">1989220000</a>	Złącze wtykowe do druku, wtyk żeński, 5.00 mm, Liczba biegunów: 2,
GTIN (EAN)	4050118373721	180°, PUSH IN z akuatorem, skrzynia
Ilość	150 ST	
Typ	BHF 5.00/02/180LH BK/OR	Wersja
Nr zam.	<a href="#">1988380000</a>	Złącze wtykowe do druku, wtyk żeński, 5.00 mm, Liczba biegunów: 2,
GTIN (EAN)	4050118534955	180°, PUSH IN z akuatorem, skrzynia
Ilość	150 ST	

## SAMPLE CH20M12 1/2

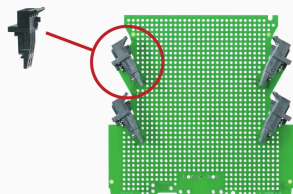
**Weidmüller Interface GmbH & Co. KG**  
 Klingenbergstraße 26  
 D-32758 Detmold  
 Germany

www.weidmueller.com

## Akcesoria

## SHL-SMT 5.00/02GL - złącze po lewej stronie

for left side



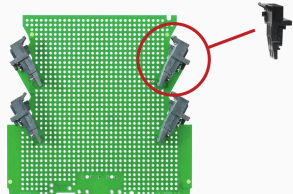
Złącza męskie z kołkami lutowniczymi o długości dostosowanej do lutowania na fali. Złącza męskie mają miejsce na opisy i mogą być kodowane.

## Ogólne dane zamówieniowe

Typ	SHL-SMT 5.00/02GL 5.9BX	Wersja
Nr zam.	<a href="#">1069750000</a>	Złącze wtykowe do druku, element przyłączeniowy z lewej strony,
GTIN (EAN)	4032248825189	Listwa męska, otwarty z boku, Połączenie lutowane THT/THR, 5.00
Ilość	150 ST	mm, Liczba biegunów: 2, 90°, Długość kołka lutowniczego (l): 3.2
		mm, cynowana, czarny, skrzynia
Typ	SHL-SMT 5.00/02GL 5.9RL	Wersja
Nr zam.	<a href="#">1069780000</a>	Złącze wtykowe do druku, element przyłączeniowy z lewej strony,
GTIN (EAN)	4032248825233	Listwa męska, otwarty z boku, Połączenie lutowane THT/THR, 5.00
Ilość	260 ST	mm, Liczba biegunów: 2, 90°, Długość kołka lutowniczego (l): 3.2
		mm, cynowana, czarny, Tape

## SHL-SMT 5.00/02GR - złącze po prawej stronie

for right side



Złącza męskie z kołkami lutowniczymi o długości dostosowanej do lutowania na fali. Złącza męskie mają miejsce na opisy i mogą być kodowane.

## Ogólne dane zamówieniowe

Typ	SHL-SMT 5.00/02GR 5.9BX	Wersja
Nr zam.	<a href="#">1069680000</a>	Złącze wtykowe do druku, element przyłączeniowy z prawej strony,
GTIN (EAN)	4032248825257	Listwa męska, otwarty z boku, Połączenie lutowane THT/THR, 5.00
Ilość	150 ST	mm, Liczba biegunów: 2, 90°, Długość kołka lutowniczego (l): 3.2
		mm, cynowana, czarny, skrzynia
Typ	SHL-SMT 5.00/02GR 5.9RL	Wersja
Nr zam.	<a href="#">1069720000</a>	Złącze wtykowe do druku, element przyłączeniowy z prawej strony,
GTIN (EAN)	4032248825134	Listwa męska, otwarty z boku, Połączenie lutowane THT/THR, 5.00
Ilość	260 ST	mm, Liczba biegunów: 2, 90°, Długość kołka lutowniczego (l): 3.2
		mm, cynowana, czarny, Tape

## SAMPLE CH20M12 1/2

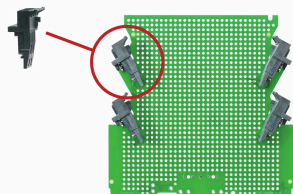
**Weidmüller Interface GmbH & Co. KG**  
Klingenbergstraße 26  
D-32758 Detmold  
Germany

www.weidmueller.com

## Akcesoria

## SHL-SMT 5.00/02GL - złącze po lewej stronie

for left side



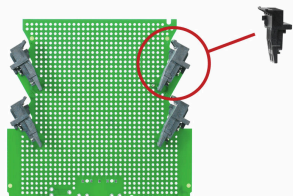
Złącze męskie odporne na wysokie temperatury, proste, otwarte. Pakowanie w pudełku lub w taśmie. Na taśmie i z kołkami lutowniczymi 1,5 mm, zoptymalizowane do montażu automatycznego. Kołek lutowniczy 3,2 mm przystosowany do lutowania rozplwowego oraz na fali. Złącza męskie mają miejsce na umieszczanie etykiet i mogą być kodowane. HC = High Current (przystosowane do prądów o dużych natężeniach).

## Ogólne dane zamówieniowe

Typ	SHL-SMT 5.00/02GL 4.2BX	Wersja
Nr zam.	<a href="#">1069620000</a>	Złącze wtykowe do druku, element przyłączeniowy z lewej strony,
GTIN (EAN)	4032248825158	Listwa męska, otwarty z boku, Połączenie lutowane THT/THR, 5.00
Ilość	150 ST	mm, Liczba biegunów: 2, 90°, Długość kołka lutowniczego (l): 1.5 mm, cynowana, czarny, skrzynia
Typ	SHL-SMT 5.00/02GL 4.2RL	Wersja
Nr zam.	<a href="#">1069650000</a>	Złącze wtykowe do druku, element przyłączeniowy z lewej strony,
GTIN (EAN)	4032248825103	Listwa męska, otwarty z boku, Połączenie lutowane THT/THR, 5.00
Ilość	260 ST	mm, Liczba biegunów: 2, 90°, Długość kołka lutowniczego (l): 1.5 mm, cynowana, czarny, Tape

## SHL-SMT 5.00/02GR - złącze po prawej stronie

for right side



Złącze męskie odporne na wysokie temperatury, proste, otwarte. Pakowanie w pudełku lub w taśmie. Na taśmie i z kołkami lutowniczymi 1,5 mm, zoptymalizowane do montażu automatycznego. Kołek lutowniczy 3,2 mm przystosowany do lutowania rozplwowego oraz na fali. Złącza męskie mają miejsce na umieszczanie etykiet i mogą być kodowane. HC = High Current (przystosowane do prądów o dużych natężeniach).

## Ogólne dane zamówieniowe

Typ	SHL-SMT 5.00/02GR 4.2BX	Wersja
Nr zam.	<a href="#">1069550000</a>	Złącze wtykowe do druku, element przyłączeniowy z prawej strony,
GTIN (EAN)	4032248825110	Listwa męska, otwarty z boku, Połączenie lutowane THT/THR, 5.00
Ilość	150 ST	mm, Liczba biegunów: 2, 90°, Długość kołka lutowniczego (l): 1.5 mm, cynowana, czarny, skrzynia
Typ	SHL-SMT 5.00/02GR 4.2RL	Wersja
Nr zam.	<a href="#">1069580000</a>	Złącze wtykowe do druku, element przyłączeniowy z prawej strony,
GTIN (EAN)	4032248824687	Listwa męska, otwarty z boku, Połączenie lutowane THT/THR, 5.00
Ilość	260 ST	mm, Liczba biegunów: 2, 90°, Długość kołka lutowniczego (l): 1.5 mm, cynowana, czarny, Tape