

## IE-BS-M12X-S-FH

**Weidmüller Interface GmbH & Co. KG**

Klingenbergstraße 26

D-32758 Detmold

Germany

[www.weidmueller.com](http://www.weidmueller.com)



M12 typ X kat.6A konfekcjonowany na miejscu wtyk i gniazdo płytki drukowanej

### Ogólne dane zamówieniowe

Wersja	Złącze wtykowe, M12, IDC, Cat.6A / Class EA (ISO/IEC 11801 2010), IP67 wtykany
Nr zam.	<a href="#">1516340000</a>
Typ	IE-BS-M12X-S-FH
GTIN (EAN)	4050118323795
Ilość	1 szt.

## IE-BS-M12X-S-FH

Weidmüller Interface GmbH &amp; Co. KG

Klingenbergstraße 26

D-32758 Detmold

Germany

www.weidmueller.com

## Dane techniczne

## Dopuszczenia

Atesty



ROHS	Zgodny
UL File Number Search	<a href="#">Witryna UL</a>
Nr certyfikatu (cULus)	E316369

## Wymiary i masa

Średnica	16.8 mm	Grubość ścianki, min.	0.9 mm
Grubość ścianki, maks.	4 mm	Masa netto	28 g

## Temperatury

Temperatura magazynowania	Temperatura eksploatacyjna	-40 °C...85 °C
Temperatura układania		

## Zgodność produktu z wymogami środowiska naturalnego

Status zgodności z dyrektywą RoHS	Zgodne
REACH SVHC	Lead 7439-92-1
SCIP	67cf1078-beca-4687-860b-dc475a6ec24a

## Dane techniczne adaptowalnych złączy wtykowych

Liczba biegunów	8	kodowanie	Kodowanie X
Powierzchnia styku	pozlacany	LED	Nie
Rodzaj przyłącza	Przyłącze zaciskowe nożowe	Podstawowy materiał obudowy	odlew ciśnieniowy cynkowy
Opór izolacji	100 MΩ	Średnica kabla, maks.	9.7 mm
Średnica kabla, min.	5 mm	Kategoria	Cat.6A / Class EA (ISO/IEC 11801 2010)
Materiał styków	CuZn	Przekrój przyłącza przewodu, maks.	0.34 mm <sup>2</sup>
Przekrój przyłącza przewodu, min.	0.14 mm <sup>2</sup>	Napięcie znamionowe	48 V
Znamionowe natężenie prądu	0.5 A	Stopień ochrony	IP67 wtykany
Cykle wpinania	≥ 100	Stopień zanieczyszczenia	2
Przyłącze ekranu	Tak, przykręcany	Materiał pierścienia gwintowanego	Odlew ciśnieniowy cynkowy, cynowany

## Dane ogólne

Liczba biegunów	8	złącze 1	M12
Przyłącze 2	IDC	Klasa palności wg UL 94	V-0
Podstawowy materiał obudowy	odlew ciśnieniowy cynkowy	Średnica izolacji, maks.	1.6 mm
Kategoria	Cat.6A / Class EA (ISO/IEC 11801 2010)	Ścieżka połączenia	M12
Materiał styków	CuZn	Powierzchnia styku	pozlacany
Średnica przyłącza przewodu, jednodr., min.	0.4 mm	Maks. średnica przyłącza przewodu, sztywnego	0.4...0.64 mm
Średnica przyłącza przewodu, jednodr., maks.	0.64 mm	Przekrój poprzeczny przyłącza przewodu, AWG 24...AWG 22 sztywnego (AWG)	
Przekrój przyłącza przewodu, jednodrutowego, min. (AWG)	AWG 24	Średnica przyłącza przewodu, elastycznego	0.48...0.76 mm

## IE-BS-M12X-S-FH

Weidmüller Interface GmbH &amp; Co. KG

Klingenbergstraße 26

D-32758 Detmold

Germany

www.weidmueller.com

## Dane techniczne

Przekrój przyłącza przewodu, jednodrutowego, maks. (AWG)	AWG 22	Przekrój poprzeczny przyłącza przewodu, AWG 26...AWG 22 elastyczny (AWG)	
Średnica przyłącza przewodu, drobny dr., 0.48 mm min.		Średnica przyłącza przewodu, drobny dr., 0.76 mm maks.	
Przekrój przyłącza przewodu, z cienkiego drutu, maks.	0.32 mm <sup>2</sup>	Przekrój przyłącza przewodu, jednodrutowy, min.	0.34 mm <sup>2</sup>
Przekrój przyłącza przewodu, jednodrutowy, max.	0.32 mm <sup>2</sup>	Przekrój poprzeczny przyłącza przewodu, ...0.32 mm <sup>2</sup> elastyczny	
Przekrój przyłącza przewodu, z cienkiego drutu, min. (AWG)	AWG 26	Przekrój przyłącza przewodu, z cienkiego drutu, maks. (AWG)	
Średnica płaszczka, min.	5 mm	Średnica płaszczka, maks.	9.7 mm
Materiały uchwytu styków	PA	Ekranowanie	360° zamknięty dookoła
Stopień ochrony	IP67 wtykany	Cykle wpinania	≥ 100

## Normy

Norma dot. łączników wtykowych IEC 61076-2-109

## Standardy ogólne

Norma dot. łączników wtykowych IEC 61076-2-109 Nr certyfikatu (cULus) E316369

## Właściwości elektryczne

Opór izolacji 100 MΩ Napięcie znamionowe 48 V  
PoE / PoE+ zgodnie z IEEE 802.3at

## Klasyfikacje

ETIM 8.0	EC002635	ETIM 9.0	EC002635
ETIM 10.0	EC002635	ECLASS 14.0	27-44-01-16
ECLASS 15.0	27-44-01-16		

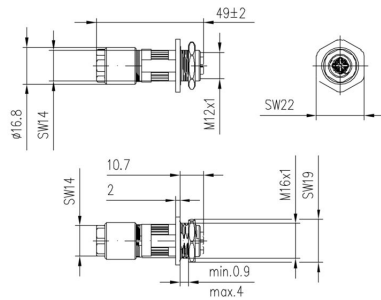
IE-BS-M12X-S-FH

Weidmüller Interface GmbH & Co. KG  
Klingenbergstraße 26  
D-32758 Detmold  
Germany

www.weidmueller.com

Rysunki

Rysunek wymiarowy

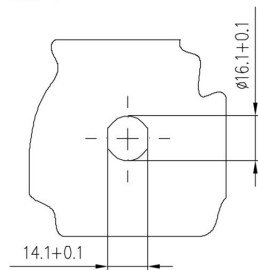


Schemat biegunów



Wycięcie montażowe

t= min. 0.9 / max. 4



## IE-BS-M12X-S-FH

Weidmüller Interface GmbH &amp; Co. KG

Klingenbergstraße 26

D-32758 Detmold

Germany

www.weidmueller.com

## Akcesoria

## Screwty® narzędzie do dławnic kablowych



Doskonałe narzędzie w każdym z możliwych zastosowań. Screwty® jest idealnym narzędziem wielofunkcyjnym do pewnego mocowania wszystkich popularnych rodzajów kabli czujników i elementów wykonawczych. Nawet trudnodostępne wtyki okrągłe stają się osiągalne dzięki użyciu Screwty®. Prosty ruch obrotowy dokręca i odkręca złącza, bez konieczności użycia dużej siły. Wkrętak Screwty® jest rozwiązaniem unikatowym, a zarazem globalnym, ponieważ pasuje do większości kabli i wtyków innych dostawców (ponad 90 %). Screwty® składa się z rękojeści z tradycyjnym adapterem 1/4". Dzięki temu można go używać do wszystkich rozmiarów: złączy wtykowych okrągłych M12 i M8, adaptowalnych wtyków i gniazd M12F i M8F, a także wtyków i gniazd M23.

## Ogólne dane zamówieniowe

Typ	SCREWTY SET	Wersja
Nr zam.	<a href="#">1910000000</a>	Cable gland tool for M8, M12 lines and connectors
GTIN (EAN)	4032248436842	
Ilość	1 ST	

## Screwty® narzędzie do dławnic kablowych, z regulacją momentu obrotowego



Doskonałe narzędzie w każdym z możliwych zastosowań. Screwty® jest idealnym narzędziem wielofunkcyjnym do pewnego mocowania wszystkich popularnych rodzajów kabli czujników i elementów wykonawczych. Nawet trudnodostępne wtyki okrągłe stają się osiągalne dzięki użyciu Screwty®. Prosty ruch obrotowy dokręca i odkręca złącza, bez konieczności użycia dużej siły. Wkrętak Screwty® jest rozwiązaniem unikatowym, a zarazem globalnym, ponieważ pasuje do większości kabli i wtyków innych dostawców (ponad 90 %). Screwty® składa się z rękojeści z tradycyjnym adapterem 1/4". Dzięki temu można go używać do wszystkich rozmiarów: złączy wtykowych okrągłych M12 i M8, adaptowalnych wtyków i gniazd M12F i M8F, a także wtyków i gniazd M23.

## Ogólne dane zamówieniowe

Typ	SCREWTY SET -DM	Wersja
Nr zam.	<a href="#">1920000000</a>	Cable gland tool for M8, M12 lines and connectors
GTIN (EAN)	4032248436859	
Ilość	1 ST	

## IE-BS-M12X-S-FH

Weidmüller Interface GmbH &amp; Co. KG

Klingenbergstraße 26

D-32758 Detmold

Germany

www.weidmueller.com

## Akcesoria

## Screwty® narzędzie do dławnic kablowych



Doskonałe narzędzie w każdym z możliwych zastosowań. Screwty® jest idealnym narzędziem wielofunkcyjnym do pewnego mocowania wszystkich popularnych rodzajów kabli czujników i elementów wykonawczych. Nawet trudnodostępne wtyki okrągłe stają się osiągalne dzięki użyciu Screwty®. Prosty ruch obrotowy dokręca i odkręca złącza, bez konieczności użycia dużej siły. Wkrętak Screwty® jest rozwiązaniem unikatowym, a zarazem globalnym, ponieważ pasuje do większości kabli i wtyków innych dostawców (ponad 90 %). Screwty® składa się z rękojeści z tradycyjnym adapterem 1/4". Dzięki temu można go używać do wszystkich rozmiarów: złączy wtykowych okrągłych M12 i M8, adaptowalnych wtyków i gniazd M12F i M8F, a także wtyków i gniazd M23.

## Ogólne dane zamówieniowe

Typ	SCREWTY- M12 F	Wersja	
Nr zam.	<a href="#">1900020000</a>	Cable gland tool for M12 connectors	
GTIN (EAN)	4032248375851		
Ilość	1 ST		

## Screwty® narzędzie do dławnic kablowych, z regulacją momentu obrotowego



Doskonałe narzędzie w każdym z możliwych zastosowań. Screwty® jest idealnym narzędziem wielofunkcyjnym do pewnego mocowania wszystkich popularnych rodzajów kabli czujników i elementów wykonawczych. Nawet trudnodostępne wtyki okrągłe stają się osiągalne dzięki użyciu Screwty®. Prosty ruch obrotowy dokręca i odkręca złącza, bez konieczności użycia dużej siły. Wkrętak Screwty® jest rozwiązaniem unikatowym, a zarazem globalnym, ponieważ pasuje do większości kabli i wtyków innych dostawców (ponad 90 %). Screwty® składa się z rękojeści z tradycyjnym adapterem 1/4". Dzięki temu można go używać do wszystkich rozmiarów: złączy wtykowych okrągłych M12 i M8, adaptowalnych wtyków i gniazd M12F i M8F, a także wtyków i gniazd M23.

## Ogólne dane zamówieniowe

Typ	SCREWTY-M12 F-DM	Wersja	
Nr zam.	<a href="#">1900021000</a>	Cable gland tool for M12 connectors	
GTIN (EAN)	4032248436828		
Ilość	1 ST		