



Ogólne dane zamówieniowe

Wersja	Adapter, kątowny, RJ45 90°, M12, Cat.5 (ISO/IEC 11801), IP67
Nr zam.	1514940000
Typ	IE-AD-M12DRJ45-MF-90
GTIN (EAN)	4050118322309
Ilość	1 szt.

Dane techniczne

Dopuszczenia

Atesty



ROHS Zgodny

UL File Number Search [Witryna UL](#)

Nr certyfikatu (cULus) E471884

Wymiary i masa

Masa netto 35 g

Temperatury

Temperatura magazynowania -40 °C...80 °C

Temperatura eksploatacyjna -25 °C...80 °C

Temperatura układania

Zgodność produktu z wymogami środowiska naturalnego

Status zgodności z dyrektywą RoHS Zgodne

REACH SVHC Lead 7439-92-1

SCIP d1193a9e-dc7c-484a-ba48-176711eb392b

Dane techniczne adaptowalnych złączy wtykowych

Liczba biegunów	4	kodowanie	Kodowanie D
Powierzchnia styku	pozlacany	Podstawowy materiał obudowy	PA 66
Kategoria	Cat.5 (ISO/IEC 11801)	Stopień ochrony	IP67

Dane ogólne

Liczba biegunów	4	złącze 1	RJ45 90°
Przyłącze 2	M12	Opis artykułu	Adapter, kątowny
Skład	Kołek M12 na gnieździe RJ45	Podstawowy materiał obudowy	PA 66
Kategoria	Cat.5 (ISO/IEC 11801)	Ścieżka połączenia	M12
Powierzchnia styku	pozlacany	Ekranowanie	Tak
Stopień ochrony	IP67		

Normy

Norma dot. łączników wtykowych IEC 60603-7-5, IEC 61076-2-101

Właściwości elektryczne

Rezystancja stykowa ≤ 10 mΩ Obciążalność przy temp. 50°C 1 A

Ogólne dane techniczne

Liczba biegunów	4	kodowanie	Kodowanie D
Ścieżka połączenia	M12	Powierzchnia styku	pozlacany
Wykonanie	kątowe	Podstawowy materiał obudowy	PA 66
Stopień ochrony	IP67		

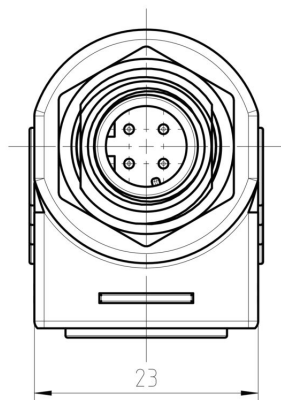
Dane techniczne

Klasyfikacje

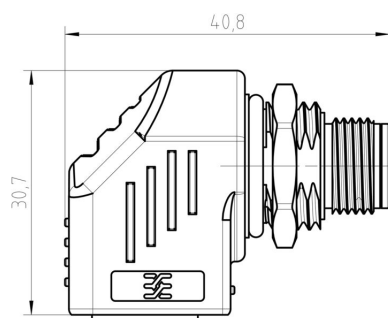
ETIM 8.0	EC000313	ETIM 9.0	EC000313
ETIM 10.0	EC000313	ECLASS 14.0	27-44-03-20
ECLASS 15.0	27-44-03-20		

Rysunki

Rysunek wymiarowy



Rysunek wymiarowy



Wycięcie montażowe

