

STRIPAX ULTIMATE XL**Weidmüller Interface GmbH & Co. KG**

Klingenbergstraße 26

D-32758 Detmold

Germany

www.weidmueller.com



Narzędzia do zdejmowania izolacji z automatyczną regulacją. Do przewodów cienkodrutowych i żył jednodrutowych. Idealne do zastosowań w branży mechanicznej, inżynierii procesowej, kolejnictwie, energetyce wiatrowej, robotyce, do ochrony przeciwwybuchowej, a także w środowisku morskim, nadmorskim oraz w przemyśle stoczniowym. Długość zdejmowania płaszczka można nastawić za pomocą blokady końca długości. Automatyczne otwarcie szczęk po zakończeniu operacji zdejmowania izolacji. Brak rozchodzenia się pojedynczych przewodów. Możliwość dostosowania do różnych grubości izolacji. Dwuetapowa obróbka kabli z podwójną izolacją, bez specjalnego regulowania. Bez luzu w samo-regulującej jednostce cięcia. Duża trwałość. Zoptymalizowana ergonomiczna konstrukcja.

Ogólne dane zamówieniowe

Wersja	Narzędzia, Narzędzia do zdejmowania izolacji i cięcia
Nr zam.	1512780000
Typ	STRIPAX ULTIMATE XL
GTIN (EAN)	4050118319934
Ilość	1 szt.

STRIPAX ULTIMATE XL

Weidmüller Interface GmbH & Co. KG

Klingenbergstraße 26

D-32758 Detmold

Germany

www.weidmueller.com

Dane techniczne

Wymiary i masa

Głębokość	22 mm	Głębokość (cale)	0.8661 inch
Wysokość	99 mm	Wysokość (cale)	3.8976 inch
Szerokość	190 mm	Szerokość (cale)	7.4803 inch
Masa netto	171.8 g		

Zgodność produktu z wymogami środowiska naturalnego

Status zgodności z dyrektywą RoHS	Nie dotyczy
REACH SVHC	Lead 7439-92-1
SCIP	cf06c250-ed1e-4a45-9c1b-c5c8cbf13bf0

Dane techniczne

Opis artykułu	Narzędzie do zdejmowania izolacji
---------------	-----------------------------------

Narzędzia do usuwania izolacji

Typ kabla	Do przewodów cienkodrutowych i żył jednodrutowych z izolacją bezhalogenową	przekrój przewodu (moc cięcia)	6 mm ²
Zakres zdejmowania izolacji AWG, maks.	8 AWG	Zakres zdejmowania izolacji AWG, min.	14 AWG
Maks. długość zdejmowania płaszczka	25 mm	Przekrój przyłącza przewodu, maks.	10 mm ²
Przekrój przyłącza przewodu, min.	2.5 mm ²		

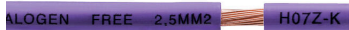
Klasyfikacje

ETIM 8.0	EC002109	ETIM 9.0	EC002109
ETIM 10.0	EC002109	ECLASS 14.0	21-04-37-06
ECLASS 15.0	21-04-37-06		

Rysunki



Przykład zastosowania



STRIPAX ULTIMATE XL

Weidmüller Interface GmbH & Co. KG

Klingenbergstraße 26

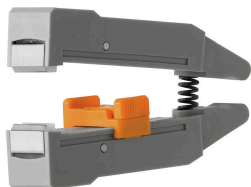
D-32758 Detmold

Germany

www.weidmueller.com

Akcesoria

Akcesoria / części zamienne



Narzędzia do zdejmowania izolacji z automatyczną regulacjąDo przewodów cienkodrutowych i żył jednodrutowychIdealne do zastosowań w branży mechanicznej, inżynierii procesowej, kolejnictwie, energetyce wiatrowej, robotyce, do ochrony przeciwwybuchowej, a także w środowisku morskim, nadmorskim oraz w przemyśle stoczniowymDługość zdejmowania płaszczka można nastawić za pomocą blokady końca długościAutomatyczne otwarcie szczęk po zakończeniu operacji zdejmowania izolacjiBrak rozchodzenia się pojedynczych przewodówMożliwość dostosowania do różnych grubości izolacjiDwuetaapowa obróbka kabli z podwójną izolacją, bez specjalnego regulowaniaBez luzu w samo-regulującej jednostce cięciaDuża trwałośćZoptymalizowana ergonomiczna konstrukcja

Ogólne dane zamówieniowe

Typ	ERME SPX UL XL	Wersja
Nr zam.	1512790000	Akcesoria, Uchwyt noża
GTIN (EAN)	4050118320428	
Ilość	1 ST	
Typ	ERTE KLBC SPX UL XL	Wersja
Nr zam.	2571510000	Akcesoria, Zapasowa szczęka do zaciskania
GTIN (EAN)	4050118581997	
Ilość	1 ST	