

## ACT20P-CMT-10-AO-RC-P

**Weidmüller Interface GmbH & Co. KG**  
 Klingenbergstraße 26  
 D-32758 Detmold  
 Germany

www.weidmueller.com

**Rzeczywisty wygląd może różnić się od przedstawionego na ilustracji.**



ACT20P: uniwersalne rozwiązanie  
 Precyzyjne i funkcjonalne konwertery sygnałów Dźwignie do zwalniania blokady ułatwiające montaż/demontaż

### Ogólne dane zamówieniowe

Wersja	Przetwornik natężenia prądu, Monitorowanie wartości granicznej, Wejście : 0...5/10 A, wyjście analogowe, wyjście przekaźnikowe, Przewód prądowy w otworze przelotowym
Nr zam.	<a href="#">1510330000</a>
Typ	ACT20P-CMT-10-AO-RC-P
GTIN (EAN)	4050118319378
Ilość	1 szt.

## ACT20P-CMT-10-AO-RC-P

Weidmüller Interface GmbH & Co. KG  
Klingenbergstraße 26  
D-32758 Detmold  
Germany

www.weidmueller.com

## Dane techniczne

## Dopuszczenia

Dopuszczenia CE; CULUS; DETNORVER

Dopuszczenia CULUS;

Atesty



ROHS Zgodny

UL File Number Search [Witryna UL](#)

Nr certyfikatu (cULus) E141197

## Wymiary i masa

Głębokość	114 mm	Głębokość (cale)	4.4882 inch
Wysokość	127.1 mm	Wysokość (cale)	5.0039 inch
Szerokość	22.8 mm	Szerokość (cale)	0.8976 inch
Masa netto	158 g		

## Temperatury

Temperatura magazynowania	-40 °C...85 °C	Temperatura eksploatacyjna	-25 °C...60 °C
Wilgotność	5...95 % bez obroszenia		

## Zgodność produktu z wymogami środowiska naturalnego

Status zgodności z dyrektywą RoHS Zgodne, z wyłączeniem

Wyłączenie RoHS (w przypadkach, w których ma to zastosowanie / jest znane)

6c, 7a, 7cl

REACH SVHC Lead 7439-92-1

SCIP 2f6dd957-421a-46db-a0c2-cf1609156924

## Wejście

Liczba wejść	1	Częstotliwość wejściowa	AC: 15...700 Hz (true root mean square)
wejściowy zakres pomiarowy	konfigurowalne, 0...5/10 A AC (RMS) lub DC, maks. prąd szczytowy 10 × I <sub>Wejście</sub> (1 s), maks. prąd szczytowy 2 × I <sub>Wejście</sub> (1 s) przy 5/10 A DC, Do pomiaru DC (AA): wyświetlanie kierunku przepływu prądu na wyjściu (-/+ wartość analogowa), maks. prąd szczytowy 2 × I <sub>Wejście</sub> (1 s)	sygnał wejściowy	Przewód prądowy w otworze przelotowym
Zachowanie przeciążeniowe	Maks. prąd szczytowy: 10 × wejście dla 1 s		

## Wyjście

Typ	aktywne, podłączone sterowanie musi być pasywne	funkcja transmisji	bezpośrednie lub odwrócone
-----	---	--------------------	----------------------------

## ACT20P-CMT-10-AO-RC-P

Weidmüller Interface GmbH &amp; Co. KG

Klingenbergstraße 26

D-32758 Detmold

Germany

www.weidmueller.com

## Dane techniczne

## Wyjście (cyfrowe)

znamionowy prąd załączający	6 A	prąd trwały	2 × I Input
Liczba wyjść cyfrowych	1	Napięcie łączeniowe AC, max.	250 V
Napięcie łączeniowe DC, max.	24 V	Typ	Przełącznik, 1 zestyk przełączony, normalna / odwrócona regulacja
Funkcja alarmu	Prąd przepięciowy, Podprądowe, Ustawienie progu alarmowego: 2... 105%, Histereza: 5% / 10%, Opóźnienie alarmu: 0...10 s		

## Wyjście (analogowe)

funkcja transmisji	bezpośrednie lub odwrócone	Napięcie wyjściowe	regulowany, 0 - 10 V, 2... 10 V, 0...5 V, 1...5 V, -5... +5 V, -10...+10 V
Napięcie na oporze obciążenia	≥ 10 kΩ	Liczba wyjść analogowych	1
Prąd na oporze obciążenia	≤ 600 Ω	Prąd wyjściowy	regulowany, 0...20 mA, 4...20 mA, -20...+20 mA

## Informacje ogólne

dokładność	<0,75% FSR	Stopień ochrony	IP20
Napięcie zasilania	16,8 V...31,2 V	Czas odpowiedzi skokowej	≤ 300 ms (RMS), ≤ 60 ms (AA)
Szyna montażowa	TS 35	Współczynnik temperaturowy	≤ ±100 ppm/K @ -25... +55 °C, ≤ ±200 ppm/K @ +55...+70 °C
Konfiguracja	Mikroprzełącznik oraz potencjometr	Pobór mocy, maks.	2.2 W
Pobór mocy, typ.	0.9 W		

## Koordynacja izolacji

udarowe napięcie wytrzymałwane	6,4 kV (1,2/50 μs)	Normy EMV	EN 61326-1
napięcie probiercze	4 kV	Kategoria przepięciowa	III
Stopień zanieczyszczenia	2	Separacja galwaniczna	4-drogowy separator, między wejściem / wyjściem / zasilaniem / przełącznikiem
Napięcie izolacji	4 kVeff / 1 min.	napięcie nominalne	300 V ACrms

## Dane przyłączeniowe

Rodzaj przyłącza	PUSH IN	Moment obrotowy dociągający, min.	0.4 Nm
Moment obrotowy dociągający, maks.	0.6 Nm	Zakres zacisków przyłącza pomiarowego	2.5 mm <sup>2</sup>
Zakres zaciskania, min.	0.5 mm <sup>2</sup>	Zakres zaciskania, maks.	2.5 mm <sup>2</sup>
przekrój przyłącza przewodu AWG, min.	AWG 26	przekrój przyłączeniowy przewodu AWG, AWG 14 maks.	
Przekrój przyłącza przewodu, jednodrutowy, min.	0.2 mm <sup>2</sup>	Przekrój przyłącza przewodu, jednodrutowy, max.	2.5 mm <sup>2</sup>
Przekrój przyłącza przewodu, cienki przewód wielodrutowy, min.	0.2 mm <sup>2</sup>	Przekrój przyłącza przewodu, z cienkiego 2.5 mm <sup>2</sup> drutu, maks.	
Przekrój przyłącza przewodu, cienki przewód wielodrutowy z tulejkami kablowymi DIN 46228/4, min.	0.2 mm <sup>2</sup>	Przekrój przyłącza przewodu, cienki przewód wielodrutowy z tulejkami kablowymi DIN 46228/4, maks.	2.5 mm <sup>2</sup>

## Dane techniczne

## Opis artykułu

## Opis produktu

Urządzenia z serii ACT20P-CMT-XX-(AO)-RC-P służą do pomiaru i monitorowania prądów przemiennych i stałych o natężeniu do 60 A. Zastosowana metoda pomiaru rzeczywistej wartości skutecznej gwarantuje dużą dokładność nawet w przypadku zniekształconych przebiegów prądu. Urządzenia są wyposażone w funkcję monitorowania wartości granicznej z regulacją progu przełączania, opóźnienia i histerezy, a także w wyjście przekaźnikowe.

Właściwości Pomiar rzeczywistej wartości skutecznej (True RMS) lub uśrednianie arytmetyczne (AA) oraz bezkontaktowy pomiar cęgowy Monitorowanie wartości granicznej nadprądowej lub podprądowej Wyjście przekaźnikowe z zestykiem zwiernym / rozwiernym Regulowane opóźnienie wyzwalania do filtrowania pików prądowych Kontrolki LED na panelu przednim do sygnalizowania statusu roboczego oraz błędów, a także wyjście sygnalizacyjne wg NE43, NE44, NE107 Czterodrożna separacja galwaniczna zapewniająca bezpieczne odizolowanie wg IEC/EN 61010-2-201

## Klasyfikacje

ETIM 8.0	EC002475	ETIM 9.0	EC002475
ETIM 10.0	EC002475	ECLASS 14.0	27-21-01-23
ECLASS 15.0	27-21-01-23		

## ACT20P-CMT-10-AO-RC-P

**Weidmüller Interface GmbH & Co. KG**  
 Klingenbergstraße 26  
 D-32758 Detmold  
 Germany

### Rysunki

www.weidmueller.com

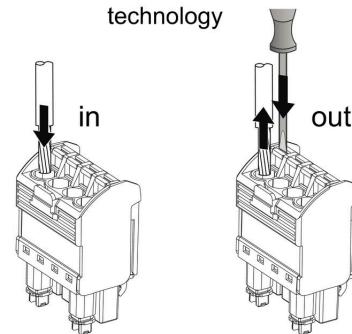
### Rysunek wymiarowy



#### Configuration

DIP switch S1		DIP switch S2	
Current input range	1 2 3 4 5 6 7 8	Output range	1 2 3 4 5 6 7 8
0...5 A	<input type="checkbox"/>	0...10 V	<input type="checkbox"/>
0...10 A	<input type="checkbox"/>	2...10 V	<input type="checkbox"/>
Measuring method	1 2 3 4 5 6 7 8	0...5 V	<input type="checkbox"/>
True RMS	<input type="checkbox"/>	1...5 V	<input type="checkbox"/>
Arithmetic average	<input type="checkbox"/>	-5...+5 V	<input type="checkbox"/>
Alarm delay time	1 2 3 4 5 6 7 8	-10...+10 V	<input type="checkbox"/>
0 s	<input type="checkbox"/>	0...20 mA	<input type="checkbox"/>
2 s	<input type="checkbox"/>	-20...+20 mA	<input type="checkbox"/>
5 s	<input type="checkbox"/>	Alarm relay action	1 2 3 4 5 6 7 8
10 s	<input type="checkbox"/>	Energized	<input type="checkbox"/>
Measuring range monitoring	1 2 3 4 5 6 7 8	De-energized	<input type="checkbox"/>
Yes	<input type="checkbox"/>	Alarm hysteresis	1 2 3 4 5 6 7 8
No	<input type="checkbox"/>	5 %	<input type="checkbox"/>
Output error action	1 2 3 4 5 6 7 8	10 %	<input type="checkbox"/>
Upscale	<input type="checkbox"/>	Alarm type	1 2 3 4 5 6 7 8
Downscale	<input type="checkbox"/>	High alarm	<input type="checkbox"/>
Transfer function	1 2 3 4 5 6 7 8	Low alarm	<input type="checkbox"/>
Normal	<input type="checkbox"/>		
Inverse	<input type="checkbox"/>		

#### PUSH IN technology

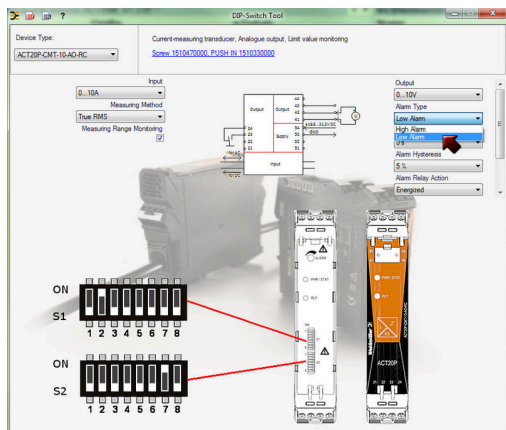


## ACT20P-CMT-10-AO-RC-P

**Weidmüller Interface GmbH & Co. KG**  
Klingenbergstraße 26  
D-32758 Detmold  
Germany

## Rysunki

www.weidmueller.com



example for DIP switch setting (with ACT20 tool)

## Akcesoria

## neutralna



ESG to sprawdzony oznacznik o formacie MultiCard przeznaczony do wielu dobrze znanych urządzeń elektrycznych. W rezultacie można otrzymać wysokiej jakości oznaczenia urządzeń, czytelne, z wysokim kontrastem.

Oferujemy różne typy urządzeń różnych producentów, takich jak Siemens, ABB, Beckhoff itp.

Najważniejsze zalety:

Uniwersalne szyldy; w zależności od typu samoprzylepne lub mocowane na zatrzask. Do urządzeń mocowanych obok siebie, np. bezpieczników, oferujemy oznaczniki ESG do wciskania na szynę oznacznikową. Wykonywanie nadruków laserowych zgodnie z indywidualnymi specyfikacjami

Do nadruku na zamówienie: Prosimy o przesłanie pliku z oprogramowaniem etykietującym M-Print PRO lub M-Print PRO Online (bez instalacji) zgodnie z naszymi specyfikacjami etykietowania.

## Ogólne dane zamówieniowe

Typ	ESG 8/13.5/43.3 SAI AU	Wersja
Nr zam.	<a href="#">1912130000</a>	ESG, Oznaczniki urządzeń x 13.5 mm, PA 66, Barwny: transparentny,
GTIN (EAN)	4032248541164	wtykowy
Ilość	5 ST	
Typ	ESG 6.6/20 BHZ 5.00/04	Wersja
Nr zam.	<a href="#">1082540000</a>	ESG, Oznaczniki urządzeń x 20 mm, PA 66, Barwny: biały, wtykowy
GTIN (EAN)	4032248845439	
Ilość	200 ST	