

ACT20P-CMT-60-AO-RC-P

Weidmüller Interface GmbH & Co. KG
 Klingenbergstraße 26
 D-32758 Detmold
 Germany

www.weidmueller.com

Rzeczywisty wygląd może różnić się od przedstawionego na ilustracji.



ACT20P: uniwersalne rozwiązanie
 Precyzyjne i funkcjonalne konwertery sygnałów Dźwignie do zwalniania blokady ułatwiającej montaż/demontaż

Ogólne dane zamówieniowe

Wersja	Przetwornik natężenia prądu, Monitorowanie wartości granicznej, Wejście : 0...40/50/60 A, wyjście analogowe, wyjście przekaźnikowe, Przewód prądowy w otworze przelotowym
Nr zam.	1510290000
Typ	ACT20P-CMT-60-AO-RC-P
GTIN (EAN)	4050118319552
Ilość	1 szt.

ACT20P-CMT-60-AO-RC-P

Weidmüller Interface GmbH & Co. KG
Klingenbergstraße 26
D-32758 Detmold
Germany

www.weidmueller.com

Dane techniczne

Dopuszczenia

Dopuszczenia CE; CULUS; DETNORVER

Dopuszczenia CULUS;

Atesty



ROHS Zgodny

UL File Number Search [Witryna UL](#)

Nr certyfikatu (cULus) E141197

Wymiary i masa

Głębokość	114 mm	Głębokość (cale)	4.4882 inch
Wysokość	127.1 mm	Wysokość (cale)	5.0039 inch
Szerokość	22.8 mm	Szerokość (cale)	0.8976 inch
Masa netto	158 g		

Temperatury

Temperatura magazynowania	-40 °C...85 °C	Temperatura eksploatacyjna	-25 °C...60 °C
Wilgotność	5...95 % bez obroszenia		

Prawdopodobieństwo usterki

MTTF 158 a

Zgodność produktu z wymogami środowiska naturalnego

Status zgodności z dyrektywą RoHS Zgodne, z wyłączeniem

Wyłączenie RoHS (w przypadkach, w których ma to zastosowanie / jest znane) 6c, 7a, 7cI

REACH SVHC Lead 7439-92-1

SCIP 2f6dd957-421a-46db-a0c2-cf1609156924

Wejście

Liczba wejść	1	Częstotliwość wejściowa	AC: 15...700 Hz (true root mean square)
wejściowy zakres pomiarowy	konfigurowalne, 0...40/50/60 A AC lub DC, maks. prąd szczytowy 10 × I _{Wejście} (1 s), Do pomiaru DC (AA): wyświetlanie kierunku przepływu prądu na wyjściu (-/+ wartość analogowa)	sygnał wejściowy	Przewód prądowy w otworze przelotowym
Zachowanie przeciążeniowe	Maks. prąd szczytowy: 10 × wejście dla 1 s		

Wyjście

Typ aktywne, podłączone sterowanie musi być pasywne

ACT20P-CMT-60-AO-RC-P

Weidmüller Interface GmbH & Co. KG

Klingenbergstraße 26

D-32758 Detmold

Germany

www.weidmueller.com

Dane techniczne

Wyjście (cyfrowe)

znamionowy prąd załączający	6 A	prąd trwały	2 × I Input
Liczba wyjść cyfrowych	1	Napięcie łączeniowe AC, max.	250 V
Napięcie łączeniowe DC, max.	24 V	Typ	Przełącznik, 1 zestyk przełączony, normalna / odwrócona regulacja
Funkcja alarmu	Prąd przepięciowy, Podprądowe, Ustawienie progu alarmowego: 2...105%, Histereza: 5% / 10%, Opóźnienie alarmu: 0...10 s		

Wyjście (analogowe)

funkcja transmisji	bezpośrednie lub odwrócone	Napięcie wyjściowe	regulowany, 0 - 10 V, 2...10 V, 0...5 V, 1...5 V, -5...+5 V, -10...+10 V
Napięcie na oporze obciążenia	≥ 10 kΩ	Liczba wyjść analogowych	1
Prąd na oporze obciążenia	≤ 600 Ω	Prąd wyjściowy	regulowany, 0...20 mA, 4...20 mA, -20...+20 mA

Informacje ogólne

dokładność	<0,75% FSR	Stopień ochrony	IP20
Napięcie zasilania	16,8 V...31,2 V	Czas odpowiedzi skokowej	≤ 300 ms (RMS), ≤ 60 ms (AA)
Szyna montażowa	TS 35	Współczynnik temperaturowy	0,01%/K @ 0...40 A, 0,10%/K @ 40...55 A, 0,30%/K @ 55...60 A
Konfiguracja	Mikroprzełącznik oraz potencjometr, dla wartości progowych (nadprądowe / podprądowe), opóźnienie i histereza	Pobór mocy, maks.	2.2 W
Pobór mocy, typ.	0.9 W		

Koordynacja izolacji

udarowe napięcie wytrzymałwane	6,4 kV (1,2/50 μs)	Normy EMV	EN 61326-1
napięcie probiercze	4 kV	Kategoria przepięciowa	III
Stopień zanieczyszczenia	2	Separacja galwaniczna	4-drogowy separator,, między wejściem / wyjściem / zasilaniem / przełącznikiem
Napięcie izolacji	4 kVeff / 1 min.	napięcie nominalne	300 V ACrms

Dane przyłączeniowe

Rodzaj przyłącza	PUSH IN	Moment obrotowy dociągający, min.	0.4 Nm
Moment obrotowy dociągający, maks.	0.6 Nm	Zakres zacisków przyłącza pomiarowego	2.5 mm ²
Zakres zaciskania, min.	0.5 mm ²	Zakres zaciskania, maks.	2.5 mm ²
przekrój przyłącza przewodu AWG, min.	AWG 26	przekrój przyłączeniowy przewodu AWG, AWG 14 maks.	
Przekrój przyłącza przewodu, jednodrutowy, min.	0.2 mm ²	Przekrój przyłącza przewodu, jednodrutowy, max.	2.5 mm ²
Przekrój przyłącza przewodu, cienki przewód wielodrutowy, min.	0.2 mm ²	Przekrój przyłącza przewodu, z cienkiego 2.5 mm ² drutu, maks.	

ACT20P-CMT-60-AO-RC-P

Weidmüller Interface GmbH & Co. KG

Klingenbergstraße 26

D-32758 Detmold

Germany

www.weidmueller.com

Dane techniczne

Przekrój przyłącza przewodu, cienki przewód wielodrutowy z tulejkami kablowymi DIN 46228/4, min.

0.2 mm²

Przekrój przyłącza przewodu, cienki przewód wielodrutowy z tulejkami kablowymi DIN 46228/4, maks.

2.5 mm²

Opis artykułu

Opis produktu

Urządzenia z serii ACT20P-CMT-XX-(AO)-RC-P służą do pomiaru i monitorowania prądów przemiennych i stałych o natężeniu do 60 A. Zastosowana metoda pomiaru rzeczywistej wartości skutecznej gwarantuje dużą dokładność nawet w przypadku zniekształconych przebiegów prądu. Urządzenia są wyposażone w funkcję monitorowania wartości granicznej z regulacją progu przełączania, opóźnienia i histerezy, a także w wyjście przekaźnikowe. Właściwości Pomiar rzeczywistej wartości skutecznej (True RMS) lub uśrednianie arytmetyczne (AA) oraz bezkontaktowy pomiar cęgowy Monitorowanie wartości granicznej nadprądowej lub podprądowej Wyjście przekaźnikowe z zestykiem zwiernym / rozwiernym Regulowane opóźnienie wyzwalania do filtrowania pików prądowych Kontrolki LED na panelu przednim do sygnalizowania statusu robocznego oraz błędów, a także wyjście sygnalizacyjne wg NE43, NE44, NE107 Czterodrożna separacja galwaniczna zapewniająca bezpieczne odizolowanie wg IEC/EN 61010-2-201

Klasyfikacje

ETIM 8.0

EC002475

ETIM 9.0

EC002475

ETIM 10.0

EC002475

ECLASS 14.0

27-21-01-23

ECLASS 15.0

27-21-01-23

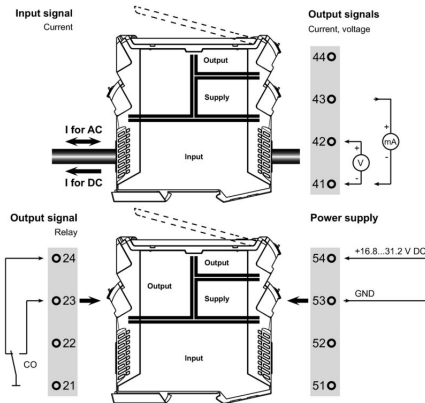
ACT20P-CMT-60-AO-RC-P

Weidmüller Interface GmbH & Co. KG
 Klingenbergstraße 26
 D-32758 Detmold
 Germany

Rysunki

www.weidmueller.com

Rysunek wymiarowy

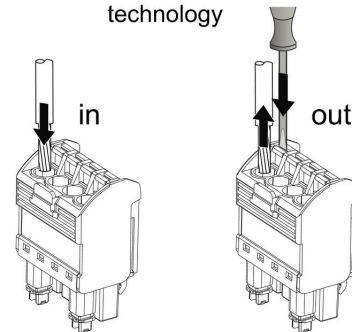


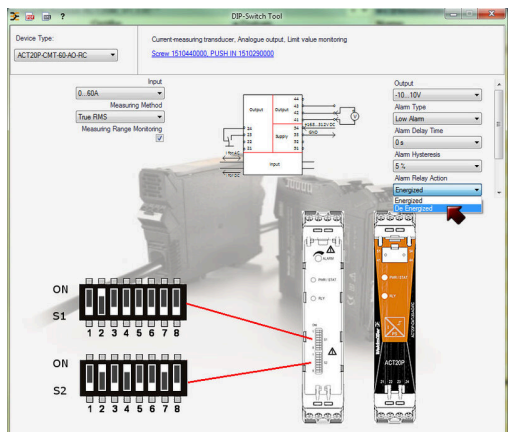
Configuration

DIP switch S1								
Current input range	1	2	3	4	5	6	7	8
0...40 A								
0...50 A								
0...60 A								
Measuring method	1	2	3	4	5	6	7	8
True RMS								
Arithmetic average								
Alarm delay time	1	2	3	4	5	6	7	8
0 s								
2 s								
5 s								
10 s								
Measuring range monitoring	1	2	3	4	5	6	7	8
Yes								
No								
Output error action	1	2	3	4	5	6	7	8
Upscale								
Downscale								
Transfer function	1	2	3	4	5	6	7	8
Normal								
Inverse								

DIP switch S2								
Output range	1	2	3	4	5	6	7	8
0...10 V								
2...10 V								
0...5 V								
1...5 V								
-5...+5 V								
-10...+10 V								
0...20 mA								
4...20 mA								
-20...+20 mA								
Alarm relay action	1	2	3	4	5	6	7	8
Energized								
De-energized								
Alarm hysteresis	1	2	3	4	5	6	7	8
5 %								
10 %								
Alarm type	1	2	3	4	5	6	7	8
High alarm								
Low alarm								

PUSH IN technology





example for DIP switch setting (with ACT20 tool)

Akcesoria

neutralna



ESG to sprawdzony oznacznik o formacie MultiCard przeznaczony do wielu dobrze znanych urządzeń elektrycznych. W rezultacie można otrzymać wysokiej jakości oznaczenia urządzeń, czytelne, z wysokim kontrastem.

Oferujemy różne typy urządzeń różnych producentów, takich jak Siemens, ABB, Beckhoff itp.

Najważniejsze zalety:

Uniwersalne szyldy; w zależności od typu samoprzylepne lub mocowane na zatrzask. Do urządzeń mocowanych obok siebie, np. bezpieczników, oferujemy oznaczniki ESG do wciskania na szynę oznacznikową. Wykonywanie nadruków laserowych zgodnie z indywidualnymi specyfikacjami

Do nadruku na zamówienie: Prosimy o przesłanie pliku z oprogramowaniem etykietującym M-Print PRO lub M-Print PRO Online (bez instalacji) zgodnie z naszymi specyfikacjami etykietowania.

Ogólne dane zamówieniowe

Typ	ESG 8/13.5/43.3 SAI AU	Wersja
Nr zam.	1912130000	ESG, Oznaczniki urządzeń x 13.5 mm, PA 66, Barwny: transparentny,
GTIN (EAN)	4032248541164	wtykowy
Ilość	5 ST	
Typ	ESG 6.6/20 BHZ 5.00/04	Wersja
Nr zam.	1082540000	ESG, Oznaczniki urządzeń x 20 mm, PA 66, Barwny: biały, wtykowy
GTIN (EAN)	4032248845439	
Ilość	200 ST	