

ACT20P-CMT-60-RC-P**Weidmüller Interface GmbH & Co. KG**

Klingenbergstraße 26

D-32758 Detmold

Germany

www.weidmueller.com

Rzeczywisty wygląd może różnić się od przedstawionego na ilustracji.



ACT20P: uniwersalne rozwiązanie
Precyzyjne i funkcjonalne konwertery sygnałów Dźwignie do zwalniania blokady ułatwiającej montaż/demontaż

Ogólne dane zamówieniowe

Wersja	Przetwornik natężenia prądu, Monitorowanie wartości granicznej, Wejście : 0...40/50/60 A, wyjście przekaźnikowe, Przewód prądowy w otworze przelotowym
Nr zam.	1510280000
Typ	ACT20P-CMT-60-RC-P
GTIN (EAN)	4050118319484
Ilość	1 szt.

Dane techniczne

Dopuszczenia

Dopuszczenia CE; CULUS; DETNORVER

Dopuszczenia CULUS;

Atesty



ROHS Zgodny

UL File Number Search [Witryna UL](#)

Nr certyfikatu (cULus) E141197

Wymiary i masa

Głębokość	114 mm	Głębokość (cale)	4.4882 inch
Wysokość	127.1 mm	Wysokość (cale)	5.0039 inch
Szerokość	22.8 mm	Szerokość (cale)	0.8976 inch
Masa netto	158 g		

Temperatury

Temperatura magazynowania	-40 °C...85 °C	Temperatura eksploatacyjna	-25 °C...60 °C
Wilgotność	5...95 % bez obroszenia		

Zgodność produktu z wymogami środowiska naturalnego

Status zgodności z dyrektywą RoHS Zgodne, z wyłączeniem

Wyłączenie RoHS (w przypadkach, w których ma to zastosowanie / jest znane)

6c, 7a, 7cl

REACH SVHC Lead 7439-92-1

SCIP 2f6dd957-421a-46db-a0c2-cf1609156924

Wejście

Liczba wejść	1	Częstotliwość wejściowa	AC: 15...700 Hz (true root mean square)
wejściowy zakres pomiarowy	konfigurowalne, 0...40/50/60 A AC lub DC, maks. prąd szczytowy 10 × I _{Wejście} (1 s), Do pomiaru DC (AA): wyświetlanie kierunku przepływu prądu na wyjściu (-/+ wartość analogowa)	sygnał wejściowy	Przewód prądowy w otworze przelotowym
Zachowanie przeciążeniowe	Maks. prąd szczytowy: 10 × wejście dla 1 s		

Wyjście (cyfrowe)

znamionowy prąd załączający	6 A	prąd trwały	2 × I _{Input}
Liczba wyjść cyfrowych	1	Napięcie łączeniowe AC, max.	250 V
Napięcie łączeniowe DC, max.	24 V	Typ	Przełącznik, 1 zestyk przełączony, normalna / odwrócona regulacja
Funkcja alarmu	Prąd przepięciowy, Podprądowe, Opóźnienie alarmu: 0...10 s, Histereza: 5% / 10%		

ACT20P-CMT-60-RC-P

Weidmüller Interface GmbH & Co. KG

Klingenbergstraße 26

D-32758 Detmold

Germany

www.weidmueller.com

Dane techniczne

Informacje ogólne

dokładność	<0,75% FSR	Stopień ochrony	IP20
Napięcie zasilania	16,8 V...31,2 V	Czas odpowiedzi skokowej	≤ 300 ms (RMS), ≤ 60 ms (AA)
Szyba montażowa	TS 35	Współczynnik temperaturowy	0,01%/K @ 0...40 A, 0,10%/K @ 40...55 A, 0,30%/K @ 55...60 A
Konfiguracja	Mikroprzełącznik oraz potencjometr	Pobór mocy, maks.	2.2 W
Pobór mocy, typ.	0.9 W		

Koordynacja izolacji

udarowe napięcie wytrzymałwane	6,4 kV (1,2/50 μs)	Normy EMV	EN 61326-1
napięcie probiercze	4 kV	Kategoria przepięciowa	III
Separacja galwaniczna	Separator 3-drożny, między wejściem / wyjściem / zasilaniem	Napięcie izolacji	4 kVeff / 1 min.
napięcie nominalne	300 V ACrms		

Dane przyłączeniowe

Rodzaj przyłącza	PUSH IN	Moment obrotowy dociągający, min.	0.4 Nm
Moment obrotowy dociągający, maks.	0.6 Nm	Zakres zacisków przyłącza pomiarowego	2.5 mm ²
Zakres zaciskania, min.	0.5 mm ²	Zakres zaciskania, maks.	2.5 mm ²
przekrój przyłącza przewodu AWG, min.	AWG 26	przekrój przyłączeniowy przewodu AWG, AWG 14 maks.	
Przekrój przyłącza przewodu, jednodrutowy, min.	0.2 mm ²	Przekrój przyłącza przewodu, jednodrutowy, max.	2.5 mm ²
Przekrój przyłącza przewodu, cienki przewód wielodrutowy, min.	0.2 mm ²	Przekrój przyłącza przewodu, z cienkiego 2.5 mm ² drutu, maks.	
Przekrój przyłącza przewodu, cienki przewód wielodrutowy z tulejkami kablowymi DIN 46228/4, min.	0.2 mm ²	Przekrój przyłącza przewodu, cienki przewód wielodrutowy z tulejkami kablowymi DIN 46228/4, maks.	2.5 mm ²

Opis artykułu

Opis produktu	<p>Urządzenia z serii ACT20P-CMT-XX-(AO)-RC-P służą do pomiaru i monitorowania prądów przemiennych i stałych o natężeniu do 60 A. Zastosowana metoda pomiaru rzeczywistej wartości skutecznej gwarantuje dużą dokładność nawet w przypadku zniekształconych przebiegów prądu. Urządzenia są wyposażone w funkcję monitorowania wartości granicznej z regulacją progu przełączania, opóźnienia i histerezy, a także w wyjście przekaźnikowe.</p> <p>Właściwości Pomiar rzeczywistej wartości skutecznej (True RMS) lub uśrednianie arytmetyczne (AA) oraz bezkontaktowy pomiar cęgowy Monitorowanie wartości granicznej nadprądowej lub podprądowej Wyjście przekaźnikowe z zestykiem zwiernym / rozwiernym Regulowane opóźnienie wyzwalania do filtrowania pików prądowych Kontrolki LED na panelu przednim do sygnalizowania statusu roboczego oraz błędów, a także wyjście sygnalizacyjne wg NE43, NE44, NE107 Czterodrożna separacja galwaniczna zapewniająca bezpieczne odizolowanie wg IEC/EN 61010-2-201</p>
---------------	--

Klasyfikacje

ETIM 8.0	EC002475	ETIM 9.0	EC002475
ETIM 10.0	EC002475	ECLASS 14.0	27-21-01-23
ECLASS 15.0	27-21-01-23		

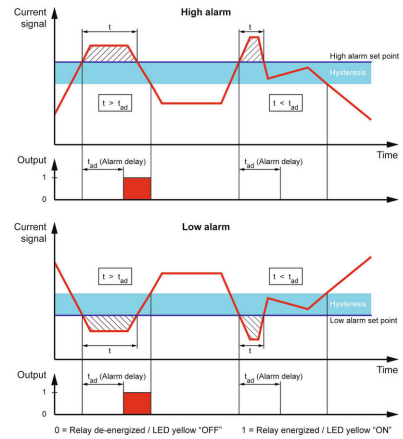
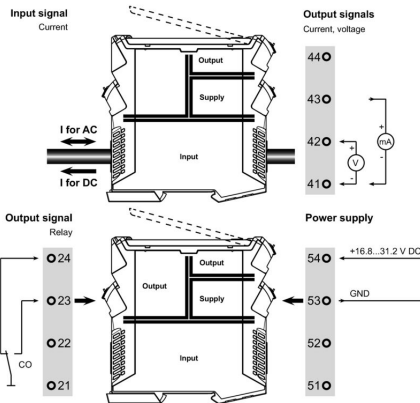
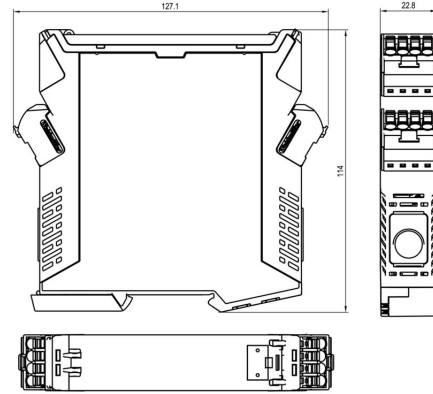
ACT20P-CMT-60-RC-P

Weidmüller Interface GmbH & Co. KG
 Klingenbergstraße 26
 D-32758 Detmold
 Germany

Rysunki

www.weidmueller.com

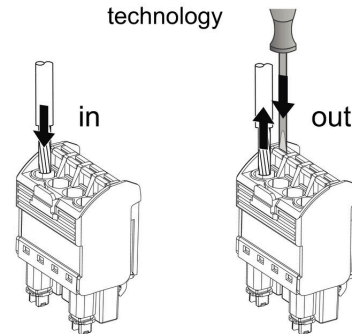
Rysunek wymiarowy

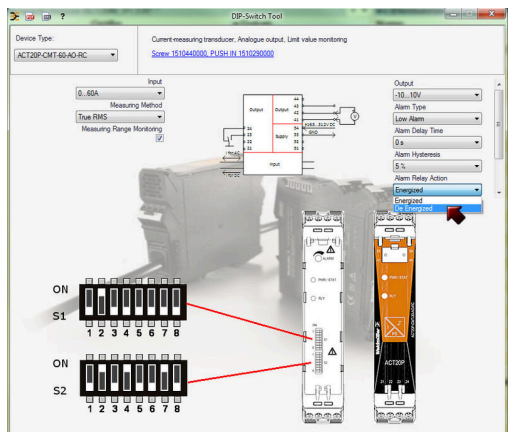


Configuration

DIP switch S1		DIP switch S2	
Current input range	1 2 3 4 5 6 7 8	Alarm relay action	1 2 3 4 5 6 7 8
0...40 A	<input type="checkbox"/>	Energized	<input type="checkbox"/>
0...50 A	<input type="checkbox"/>	De-energized	<input type="checkbox"/>
0...60 A	<input checked="" type="checkbox"/>	Alarm hysteresis	1 2 3 4 5 6 7 8
Measuring method	1 2 3 4 5 6 7 8	5 %	<input type="checkbox"/>
True RMS	<input type="checkbox"/>	10 %	<input checked="" type="checkbox"/>
Arithmetic average	<input checked="" type="checkbox"/>	Alarm type	1 2 3 4 5 6 7 8
Alarm delay time	1 2 3 4 5 6 7 8	High alarm	<input type="checkbox"/>
0 s	<input type="checkbox"/>	Low alarm	<input checked="" type="checkbox"/>
2 s	<input type="checkbox"/>		
5 s	<input type="checkbox"/>		
10 s	<input checked="" type="checkbox"/>		

PUSH IN technology

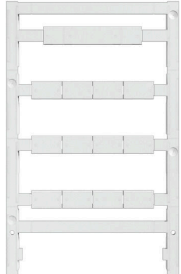




example for DIP switch setting (with ACT20 tool)

Akcesoria

neutralna



ESG to sprawdzony oznacznik o formacie MultiCard przeznaczony do wielu dobrze znanych urządzeń elektrycznych. W rezultacie można otrzymać wysokiej jakości oznaczenia urządzeń, czytelne, z wysokim kontrastem.

Oferujemy różne typy urządzeń różnych producentów, takich jak Siemens, ABB, Beckhoff itp.

Najważniejsze zalety:

Uniwersalne szyldy; w zależności od typu samoprzylepne lub mocowane na zatrzask. Do urządzeń mocowanych obok siebie, np. bezpieczników, oferujemy oznaczniki ESG do wciskania na szynę oznacznikową. Wykonywanie nadruków laserowych zgodnie z indywidualnymi specyfikacjami

Do nadruku na zamówienie: Prosimy o przesłanie pliku z oprogramowaniem etykietującym M-Print PRO lub M-Print PRO Online (bez instalacji) zgodnie z naszymi specyfikacjami etykietowania.

Ogólne dane zamówieniowe

Typ	ESG 8/13.5/43.3 SAI AU	Wersja
Nr zam.	1912130000	ESG, Oznaczniki urządzeń x 13.5 mm, PA 66, Barwny: transparentny,
GTIN (EAN)	4032248541164	wtykowy
Ilość	5 ST	
Typ	ESG 6.6/20 BHZ 5.00/04	Wersja
Nr zam.	1082540000	ESG, Oznaczniki urządzeń x 20 mm, PA 66, Barwny: biały, wtykowy
GTIN (EAN)	4032248845439	
Ilość	200 ST	