

## ACT20C-CMT-10-AO-RC-S

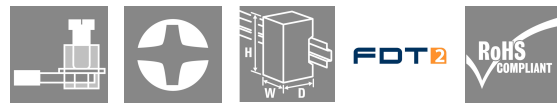
**Weidmüller Interface GmbH & Co. KG**

Klingenbergstraße 26

D-32758 Detmold

Germany

[www.weidmueller.com](http://www.weidmueller.com)



Konwertery z serii ACT20C opracowano specjalnie do zastosowań wymagających pracy ciągłej. Pozwalają one na ciągłe monitorowanie informacji diagnostycznych, dotyczących urządzenia i procesu („monitorowanie stanu”).

Kilka modułów ACT20C tworzy stację składającą się z bramy ACT20C Ethernet, konwerterów sygnału ACT20C kompatybilnych z siecią oraz zacisku terminatora magistrali ACT20C.

### Ogólne dane zamówieniowe

Wersja	Przetwornik natężenia prądu, Wejście : 0..5/10 A, Wyjście : 0(4)-20 mA, 0-10 V, Przełącznik
Nr zam.	<a href="#">1510240000</a>
Typ	ACT20C-CMT-10-AO-RC-S
GTIN (EAN)	4050118319460
Ilość	1 szt.

## ACT20C-CMT-10-AO-RC-S

Weidmüller Interface GmbH & Co. KG  
Klingenbergstraße 26  
D-32758 Detmold  
Germany

www.weidmueller.com

## Dane techniczne

## Dopuszczenia

Atesty



ROHS Zgodny

UL File Number Search [Witryna UL](#)

Nr certyfikatu (cULus) E141197

## Wymiary i masa

Głębokość	113.6 mm	Głębokość (cale)	4.4724 inch
Wysokość	117.2 mm	Wysokość (cale)	4.6142 inch
Szerokość	22.5 mm	Szerokość (cale)	0.8858 inch
Masa netto	154 g		

## Temperatury

Temperatura magazynowania	-40 °C...85 °C	Temperatura eksploatacyjna	-25 °C...60 °C
Wilgotność	5...95 % bez obroszenia		

## Prawdopodobieństwo usterki

SIL zgodnie z normą IEC 61508	Brak	MTTF	130 a
-------------------------------	------	------	-------

## Zgodność produktu z wymogami środowiska naturalnego

Status zgodności z dyrektywą RoHS	Zgodne, z wyłączeniem
Wyłączenie RoHS (w przypadkach, w których ma to zastosowanie / jest znane)	7a, 7cl
REACH SVHC	Lead 7439-92-1
SCIP	2f6dd957-421a-46db-a0c2-cf1609156924

## Wejście

Częstotliwość wejściowa	AC: 15...700 Hz	wejściowy zakres pomiarowy	konfigurowalne, 0...5/10 A AC (RMS) lub DC
sygnał wejściowy	Przewód prądowy w otworze przelotowym		

## Interfejs 1

Interfejs	Łączność poprzez szynę montażową CH20M z bramą (ACT20C-GTW-100-MTCP-S)
-----------	--

## Wyjście

Prąd impedancji obciążenia	≤ 600 Ω
----------------------------	---------

## Wyjście (cyfrowe)

znamionowy prąd załączający	6 A	Napięcie łączeniowe AC, max.	250 V
Napięcie łączeniowe DC, max.	24 V	Typ	Przełącznik, 1 zestyk przelotowy, Alarmy

## ACT20C-CMT-10-AO-RC-S

Weidmüller Interface GmbH &amp; Co. KG

Klingenbergstraße 26

D-32758 Detmold

Germany

www.weidmueller.com

## Dane techniczne

procesowe (4x) z histerezą,  
z opóźnieniem alarmu  
(konfigurowalnym) 0...180  
s

## Wyjście (analogowe)

Typ (wyjście analogowe)	wyjście napięcia i prądu (konfigurowane)	Napięcie wyjściowe	regulowany, 0 - 10 V, 2...10 V, 0...5 V, 1...5 V, -5...+5 V, -10...+10 V
Napięcie na oporze obciążenia	≥ 10 kΩ	Prąd na oporze obciążenia	≤ 600 Ω
Prąd wyjściowy	regulowany, 0...20 mA, 4...20 mA, -20...+20 mA		

## Wyjście alarmowe

prąd załączający	5 A
------------------	-----

## Informacje ogólne

dokładność	<0,75% FSR	Napięcie zasilania	z magistrali systemowej
Czas odpowiedzi skokowej	<300 ms	Szyna montażowa	TS 35
Współczynnik temperaturowy	typ. 0.04 % / K, max. 0.09 % / K	Znamionowy pobór mocy	3 VA
Konfiguracja	z oprogramowaniem FDT/DTM, poprzez bramę (ACT20C-GTW-100-MTCP-S), Adresowanie mikroprzełącznikami	Pobór mocy, maks.	2.2 W

## Koordynacja izolacji

udarowe napięcie wytrzymałwane	6,4 kV (1,2/50 μs)	Normy EMV	IEC 61326-1
napięcie probiercze	4 kV	Kategoria przepięciowa	III
Stopień zanieczyszczenia	2	Separacja galwaniczna	4-drogowy separator; między wejściem / wyjściem / zasilaniem / przekaźnikiem
napięcie nominalne	300 V ACrms		

## Dane przyłączeniowe

Rodzaj przyłącza	złącze śrubowe	Moment obrotowy dociągający, min.	0.5 Nm
Moment obrotowy dociągający, maks.	3.5 Nm	Zakres zacisków przyłącza pomiarowego	1.5 mm <sup>2</sup>
Zakres zaciskania, min.	0.5 mm <sup>2</sup>	Zakres zaciskania, maks.	2.5 mm <sup>2</sup>
przekrój przyłącza przewodu AWG, min.	AWG 30	przekrój przyłączeniowy przewodu AWG, AWG 14 maks.	
Przekrój przyłącza przewodu, jednodrutowy, min.	0.5 mm <sup>2</sup>	Przekrój przyłącza przewodu, jednodrutowy, max.	2.5 mm <sup>2</sup>

## Opis artykułu

Opis produktu	<p>Przetworniki pomiarowe prądu ACT20C-CMT-XX-AO-RC-S z serii ACT20C służą do pomiaru prądów przemiennych i stałych o natężeniu do 60 A. Metoda pomiaru rzeczywistej wartości skutecznej gwarantuje dużą dokładność nawet w przypadku zniekształconych przebiegów prądu. Urządzenia są wyposażone we wbudowane monitorowanie wartości granicznej z regulacją progu przełączania, opóźnienia i histerezy, a także w wyjście przekaźnikowe.</p> <p>Właściwości Pomiar rzeczywistej wartości skutecznej lub uśrednianie arytmetyczne (AA) oraz bezkontaktowy pomiar cęgowy Monitorowanie wartości granicznej nadprądowej lub podprądowej Wyjście przekaźnikowe z zestykiem zwiernym / rozwiernym Nieograniczona regulacja opóźnienia wyzwiania Kontrolki LED na panelu przednim do sygnalizowania statusu roboczego</p>
---------------	--

## ACT20C-CMT-10-AO-RC-S

**Weidmüller Interface GmbH & Co. KG**

Klingenbergstraße 26

D-32758 Detmold

Germany

[www.weidmueller.com](http://www.weidmueller.com)

## Dane techniczne

oraz błędów, a także wyjście sygnalizacyjne wg NE43, NE44, NE107 Czterodrożna separacja galwaniczna zapewniająca bezpieczne odizolowanie wg IEC/EN 61010-2-201:2013

### Klasyfikacje

ETIM 8.0	EC002475	ETIM 9.0	EC002475
ETIM 10.0	EC002475	ECLASS 14.0	27-21-01-23
ECLASS 15.0	27-21-01-23		

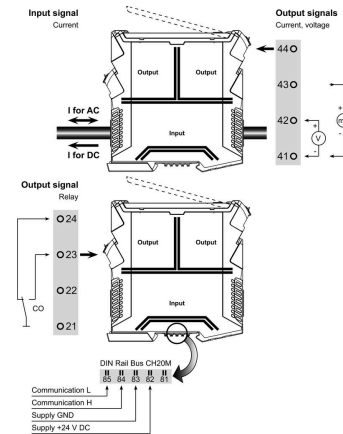
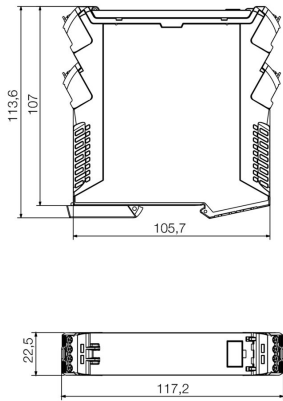
## ACT20C-CMT-10-AO-RC-S

**Weidmüller Interface GmbH & Co. KG**  
 Klingenbergstraße 26  
 D-32758 Detmold  
 Germany

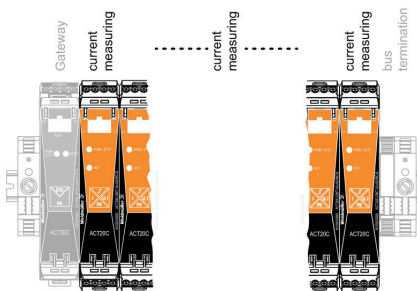
## Rysunki

www.weidmueller.com

### Rysunek wymiarowy



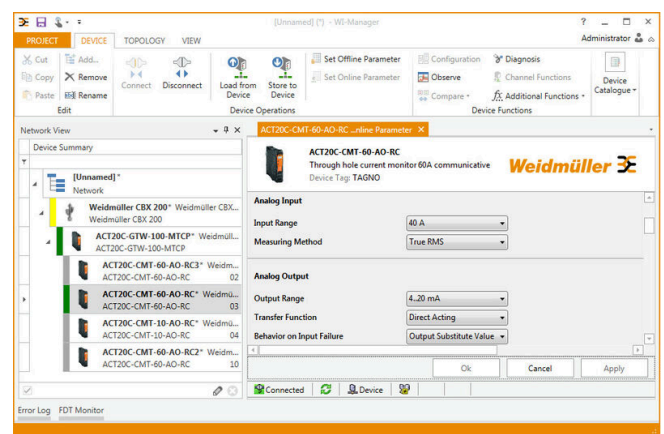
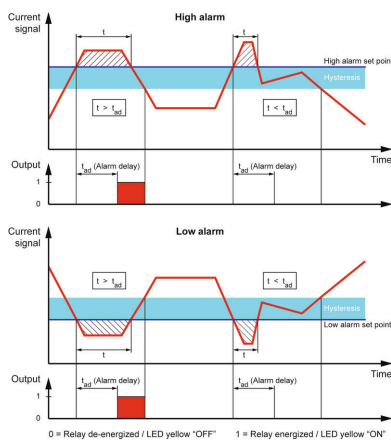
ACT20C-CMT-60-AO-RC-S is part of the ACT20C- Station



### Configuration

User address	DIP switch S1					
	1	2	3	4	5	6
2		■				
3	■					
4			■			
5		■	■			
6				■		
7	■	■	■			
8					■	
...						
16						■
...						
32						■
33	■					

■ = ON



## Akcesoria

## CH20M ZESTAW BUS



Zintegrowana magistrala szyny do modułowego systemu obudów elektroniki

Przy zasilaniu, łączeniu i rozdzielaniu w aplikacjach modułowych szyna nośna zastępuje pracochłonne indywidualne okablowanie ciągłym i elastycznym rozwiązaniem systemowym.

Magistrala systemowa jest bezpiecznie zintegrowana ze standardową szyną montażową 35 mm. Proces lutowania rozplwowego pozwala na całkowicie automatyczną obróbkę bloku stykowego magistrali SMD podczas produkcji modułów. Odporne, połączone powierzchnie stykowe trwale zapewniają pewne połączenie przy wszystkich szerokościach obudowy. Skalowalność bez ograniczeń Zintegrowane rozwiązanie tego złącza pokrywa pełny zakres szerokości systemów: od wąskich, 6-mm do dużych 67-mm obudów. Łatwe serwisowanie podczas instalacji Łatwa wymiana modułów, także w istniejącym zespole modułów – bez negatywnego wpływu na moduły sąsiadujące. Uniwersalna integracja Bezprzerwowa magistrala systemowa jest bezpiecznie zintegrowana ze standardową szyną montażową 35 mm. Maksymalna dostępność Pięć w pełni galwanizowanych, częściowo połączonych styków łukowych Twin stanowi pewne, trwałe połączenie magistralą szyny nośnej. Kołnierze lutownicze THR zapewniają, że przyłącza do obwodu drukowanego są stabilne.

## Ogólne dane zamówieniowe

Typ	SAMPLE CH20M BUS 250MM	Wersja
	...	
Nr zam.	<a href="#">1335140000</a>	System magistrali szyny montażowej, Przykładowy zestaw, Obudowy
GTIN (EAN)	4050118138375	OMNIMATE - seria CH20M, Szerokość: 25.1 mm
Ilość	1 ST	
Typ	SAMPLE CH20M BUS 250MM	Wersja
	...	
Nr zam.	<a href="#">1335150000</a>	System magistrali szyny montażowej, Przykładowy zestaw, Obudowy
GTIN (EAN)	4050118138382	OMNIMATE - seria CH20M, Szerokość: 25.1 mm
Ilość	1 ST	

## Przetworniki pomiarowe prądu kompatybilne z siecią ACT20C



Konwertery z serii ACT20C opracowano specjalnie do zastosowań wymagających pracy ciągłej. Pozwalają one na ciągłe monitorowanie informacji diagnostycznych, dotyczących urządzenia i procesu („monitorowanie stanu”).

Kilka modułów ACT20C tworzy stację składającą się z bramy ACT20C Ethernet, konwerterów sygnału ACT20C kompatybilnych z siecią oraz zacisku terminatora magistrali ACT20C.

## ACT20C-CMT-10-AO-RC-S

Weidmüller Interface GmbH &amp; Co. KG

Klingenbergstraße 26

D-32758 Detmold

Germany

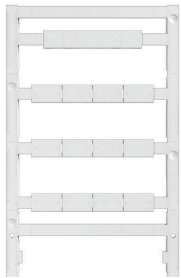
www.weidmueller.com

## Akcesoria

## Ogólne dane zamówieniowe

Typ	ACT20C-LBT-10	Wersja
Nr zam.	<a href="#">1510340000</a>	Zacisk terminatora magistrali do stacji ACT20C, Wejście : 0...
GTIN (EAN)	4050118319491	40/50/60 A, Wyjście : Impuls
Ilość	1 ST	

## neutralna



ESG to sprawdzony oznacznik o formacie MultiCard przeznaczony do wielu dobrze znanych urządzeń elektrycznych. W rezultacie można otrzymać wysokiej jakości oznaczenia urządzeń, czytelne, z wysokim kontrastem.

Oferujemy różne typy urządzeń różnych producentów, takich jak Siemens, ABB, Beckhoff itp.

Najważniejsze zalety:

Uniwersalne szyldy; w zależności od typu samoprzylepne lub mocowane na zatrzask. Do urządzeń mocowanych obok siebie, np. bezpieczników, oferujemy oznaczniki ESG do wciskania na szynę oznacznikową. Wykonywanie nadruków laserowych zgodnie z indywidualnymi specyfikacjami

Do nadruku na zamówienie: Prosimy o przesłanie pliku z oprogramowaniem etykietującym M-Print PRO lub M-Print PRO Online (bez instalacji) zgodnie z naszymi specyfikacjami etykietowania.

## Ogólne dane zamówieniowe

Typ	ESG 8/13.5/43.3 SAI AU	Wersja
Nr zam.	<a href="#">1912130000</a>	ESG, Oznaczniki urządzeń x 13.5 mm, PA 66, Barwny: transparentny, wtykowy
GTIN (EAN)	4032248541164	
Ilość	5 ST	
Typ	ESG 6.6/20 BHZ 5.00/04	Wersja
Nr zam.	<a href="#">1082540000</a>	ESG, Oznaczniki urządzeń x 20 mm, PA 66, Barwny: biały, wtykowy
GTIN (EAN)	4032248845439	
Ilość	200 ST	