

SFX-M 12/40-5 ST SDR

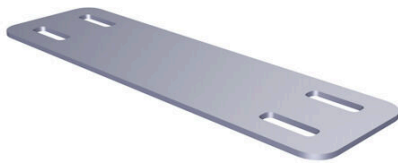
Weidmüller Interface GmbH & Co. KG

Klingenbergstraße 26

D-32758 Detmold

Germany

www.weidmueller.com



W celu spełnienia różnorodnych wymagań dotyczących opisywania, karty MetalliCards są dostępne w wykonaniu z aluminium lub ze stali nierdzewnej. Znaczniki z chromowanego aluminium są niedrogą alternatywą do różnorodnych zastosowań. W szczególności sprawdzają się ze względu na duży kontrast wielobarwnego druku. Karty MetalliCard ze stali nierdzewnej wyróżniają się dużą odpornością na różnorodne czynniki, dlatego z powodzeniem są stosowane w przemysłach chemicznym i przetwórczym. Ich formaty zaspokajają pełną gamę potrzeb w dziedzinie identyfikatorów. Zarówno w przypadku małych urządzeń, jak i tabliczek znamionowych, gwarantują wysoką jakość znakowania. Karty MetalliCard można montować w optymalny sposób. Karty MetalliCards mogą być szeroko stosowane dzięki różnorodnym możliwościom mocowania, takim jak: klejenie, nitowanie, uchwyty lub szyny znaczników, a także w połączeniu z opaskami zaciskowymi ze stali nierdzewnej. Specjalne otwory w SFX-M pozwalają na stosowanie stalowych opasek kablowych. Do nadruku na zamówienie: Prosimy o przesłanie pliku z oprogramowaniem etykietującym M-Print PRO lub M-Print PRO Online (bez instalacji) zgodnie z naszymi specyfikacjami etykietowania.

Ogólne dane zamówieniowe

Wersja	MetalliCard, Znaczniki kabli i przewodów, 7 - 40 mm, 40 x 12 mm, srebrny
Nr zam.	1505220000
Typ	SFX-M 12/40-5 ST SDR
GTIN (EAN)	4050118313703
Ilość	1 szt.

Dane techniczne

Dopuszczenia

ROHS	Zgodny
------	--------

Wymiary i masa

Głębokość	0.8 mm	Głębokość (cale)	0.0315 inch
Wysokość	40 mm	Wysokość (cale)	1.5748 inch
Szerokość	12 mm	Szerokość (cale)	0.4724 inch
Masa netto	0.9 g		

Temperatury

Zakres temperatury stosowania	-55...130 °C
-------------------------------	--------------

Zgodność produktu z wymogami środowiska naturalnego

Status zgodności z dyrektywą RoHS	Zgodne, bez wyłączenia
REACH SVHC	Bez SVHC powyżej 0,1 wt%

Dane ogólne

Ilość na arkusz	1	
Rodzaj nadruku	Indywidualnie	
Wykonanie	bezhalogenowy	
Szerokość	12 mm	
zakres temperatur roboczych, maks.	130 °C	
zakres temperatur roboczych, min.	-55 °C	
Barwy	srebrny	
Materiał podstawowy	stal nierdzewna 1.4301	
Nadrukowane znaki	Wymaga pliku M-Print PRO	
Liczba oznaczników w opakowaniu	forma dostawy	MetalliCard
Wielkość pola opisowego	12.2 x 25 mm	
Zalecane branże	Proces, Energia	
Kompatybilna drukarka		
Liczba oznaczników w kombinacji	1 MetalliCard = Conductor and cable markers	
Zakres temperatury stosowania	-55...130 °C	

Markery przewodów i kabli

Przekrój przyłącza przewodu, maks.	500 mm ²	Przekrój przyłącza przewodu, min.	16 mm ²
Zewnętrzna średnica przewodu, maks.	40 mm	Zewnętrzna średnica przewodu, min.	7 mm
Przejście opaski kablowej	Płaskie	Zewnętrzna średnica przewodu	7 - 40 mm
Pasująca opaska kablowa	Tworzywo sztuczne	Przekrój przyłącza przewodu	16 - 500 mm ²

Klasyfikacje

ETIM 8.0	EC001530	ETIM 9.0	EC001530
ETIM 10.0	EC001530	ECLASS 14.0	27-28-11-02
ECLASS 15.0	27-28-11-02		

Akcesoria

Produkty dodatkowe



Ogólne dane zamówieniowe

Typ	PRIMER CC-M	Wersja	
Nr zam.	2068020000		
GTIN (EAN)	4050118416534		
Ilość	100 ST		