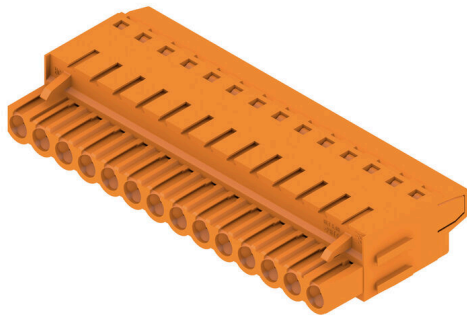


BLT 5.08HC/14/180B SN OR BX

Weidmüller Interface GmbH & Co. KG
 Klingenbergstraße 26
 D-32758 Detmold
 Germany

www.weidmueller.com

Zdjęcie produktu



Wtyki żeńskie z systemem złącz śrubowych TOP do podłączenia przewodów z prostym kierunkiem odejścia (180°) oraz kołnierzem śrubowym. Złącza żeńskie mają miejsce na umieszczanie etykiet i mogą być kodowane. HC = High Current (przystosowane do prądów o dużych natężeniach).

Ogólne dane zamówieniowe

| | |
|--------------------|--|
| Wersja | Złącze wtykowe do druku, wtyk żeński, 5.08 mm, Liczba biegunów: 14, 180°, Przyłącze TOP, Zakres zaciskania, maks. : 2.5 mm ² , skrzynia |
| Nr zam. | 1503060000 |
| Typ | BLT 5.08HC/14/180B SN OR BX |
| GTIN (EAN) | 4008190173746 |
| Ilość | 24 szt. |
| parametry produktu | IEC: 400 V / 27 A / 0.2 - 2.5 mm ² UL: 300 V / 17 A / AWG 26 - AWG 14 |
| opakowanie | skrzynia |

BLT 5.08HC/14/180B SN OR BX

Weidmüller Interface GmbH & Co. KG

Klingenbergstraße 26

D-32758 Detmold

Germany

www.weidmueller.com

Dane techniczne

Dopuszczenia

Atesty



| | |
|------------------------|----------------------------|
| ROHS | Zgodny |
| UL File Number Search | Witryna UL |
| Nr certyfikatu (cURus) | E60693 |

Wymiary i masa

| | | | |
|------------|----------|------------------|-------------|
| Głębokość | 31.8 mm | Głębokość (cale) | 1.252 inch |
| Wysokość | 12.2 mm | Wysokość (cale) | 0.4803 inch |
| Szerokość | 73.14 mm | Szerokość (cale) | 2.8795 inch |
| Masa netto | 43.54 g | | |

Zgodność produktu z wymogami środowiska naturalnego

| | |
|-----------------------------------|--------------------------|
| Status zgodności z dyrektywą RoHS | Zgodne, bez wyłączenia |
| REACH SVHC | Bez SVHC powyżej 0,1 wt% |

Parametry systemu

| | | | |
|---|---|--------------------|-----------------------------|
| Rodzina produktów | OMNIMATE Signal - seria BL/SL 5.08 | | |
| Rodzaj przyłącza | Przyłącze pola | | |
| Metoda wykonywania złącz | Przyłącze TOP | | |
| Raster w mm (P) | 5.08 mm | | |
| Raster w calach (P) | 0.200 " | | |
| Kierunek odejścia przewodu | 180° | | |
| Liczba biegunów | 14 | | |
| L1 in mm | 66.04 mm | | |
| L1 w calach | 2.600 " | | |
| Liczba rzędów | 1 | | |
| liczba rzędów z biegunami | 1 | | |
| Przekrój pomiarowy | 2.5 mm ² | | |
| zabezpieczenie przed dotykiem wg DIN VDE 57 106 | zabezpieczony przed dotknięciem palcami | | |
| zabezpieczenie przed dotykiem wg DIN VDE 0470 | IP 20 w stanie wetkniętym/ IP 10 w stanie niewetkniętym | | |
| Stopień ochrony | IP20 | | |
| Rezystancja skrośna | ≤5 mΩ | | |
| element kodowany | Tak | | |
| Długość odizolowania | 13 mm | | |
| śruba dociskowa | M 2,5 | | |
| końcówka wkrętaka | 0,6 x 3,5 | | |
| końcówka wkrętaka norma | DIN 5264 | | |
| Cykle wpinania | 25 | | |
| Siła wtykania/biegun, maks. | 8 N | | |
| Siła ciągnięcia / biegun, maks. | 7 N | | |
| Moment dokręcający | Typ momentu obrotowego | Przyłącze przewodu | |
| | Informacja o użyciu | Moment dokręcający | min. 0.4 Nm maks. 0.5 Nm |

BLT 5.08HC/14/180B SN OR BX

Weidmüller Interface GmbH & Co. KG

Klingenbergstraße 26

D-32758 Detmold

Germany

www.weidmueller.com

Dane techniczne

Dane materiałowe

| | | | |
|---------------------------------------|----------|---------------------------------|----------------------------|
| Materiał izolacyjny | PBT | Barwny | pomarańczowy |
| Tabela kolorów (podobny) | RAL 2000 | grupa materiałów izolacyjnych | IIIa |
| Porównywalny wskaźnik śledzenia (CTI) | ≥ 200 | Moisture Level (MSL) | |
| Klasa palności wg UL 94 | V-0 | Materiał styków | Stop Cu |
| Powierzchnia styku | cynowana | Struktura warstwowa wtyku | 4...8 μm Sn hot-dip tinned |
| Temperatura magazynowania, min. | -40 °C | Temperatura magazynowania, max. | 70 °C |
| Temperatura pracy, min. | -50 °C | Temperatura pracy, max. | 100 °C |
| Zakres temperatur montaż, min. | -25 °C | Zakres temperatur montaż, max. | 100 °C |

Przewody pasujące do złącza

| | |
|--|--------------------------|
| Zakres zaciskania, min. | 0.13 mm ² |
| Zakres zaciskania, maks. | 2.5 mm ² |
| przekrój przyłącza przewodu AWG, min. | AWG 28 |
| przekrój przyłączeniowy przewodu AWG, AWG 14 maks. | |
| jednodrutowe, min. H05(07) V-U | 0.2 mm ² |
| jednodrutowe, maks. H05(07) V-U | 2.5 mm ² |
| cienkodrutowe, min. H05(07) V-K | 0.2 mm ² |
| cienkodrutowe, maks. H05(07) V-K | 2.5 mm ² |
| z AEH z kołnierzem DIN 46 228/4, min. | 0.2 mm ² |
| z AEH z kołnierzem DIN 46 228/4, maks. | 1.5 mm ² |
| z tulejką zaciskową, DIN 46228 pt 1, min. | 0.2 mm ² |
| z końcówką kablową wg DIN 46 228/1, maks. | 1.5 mm ² |
| Sprawdzian trzpieniowy EN 60999 a x b; ø | 2.4 mm x 1.5 mm ; 2.4 mm |

| | | | |
|--|--|------------------------------|---------------------|
| Zaciskany przewód | Przekrój poprzeczny przyłączanego przewodu | Typ | cienkodrutowe |
| | | znamionowy | 0.5 mm ² |
| | przewód i końcówka tulejkowa | Długość zdejmowania izolacji | znamionowy |
| Zalecana tulejka kablowa | | H0.5/18 OR | |
| Przekrój poprzeczny przyłączanego przewodu | | Typ | cienkodrutowe |
| | znamionowy | 1 mm ² | |
| przewód i końcówka tulejkowa | Długość zdejmowania izolacji | znamionowy | 5 mm |
| | Zalecana tulejka kablowa | H1.0/18 GE | |
| | Przekrój poprzeczny przyłączanego przewodu | Typ | cienkodrutowe |
| znamionowy | | 1.5 mm ² | |
| przewód i końcówka tulejkowa | Długość zdejmowania izolacji | znamionowy | 5 mm |
| | Zalecana tulejka kablowa | H1.5/18D SW | |
| | Długość zdejmowania izolacji | znamionowy | 2 mm |
| | Zalecana tulejka kablowa | H1.5/12 | |

Tekst referencyjny Zewnętrzna średnica kołnierza wykonanego z tworzywa sztucznego nie powinna być większa niż podziałka (P). Długość tulejek należy dobrać zależnie od produktu i napięcia znamionowego.

BLT 5.08HC/14/180B SN OR BX

Weidmüller Interface GmbH & Co. KG

Klingenbergstraße 26

D-32758 Detmold

Germany

www.weidmueller.com

Dane techniczne

Dane znamionowe wg IEC

| | | |
|---|------------------------|---|
| przetestowane zgodnie z normą | IEC 60664-1, IEC 61984 | Prąd znamionowy, min. liczba biegunów 27 A (Tu=20°C) |
| Prąd znamionowy, maks. liczba biegunów (Tu=20°C) | 19 A | Prąd znamionowy, min. liczba biegunów 24 A (Tu=40°C) |
| Prąd znamionowy, maks. liczba biegunów (Tu=40°C) | 16 A | napięcie znamionowe przy kat. przepięć/stopniu zanieczyszczenia II/2 |
| napięcie znamionowe przy kat. przepięć/stopniu zanieczyszczenia III/2 | 320 V | napięcie znamionowe przy kat. przepięć/stopniu zanieczyszczenia III/3 |
| znamionowe napięcie udarowe przy kat. przepięć/stopniu zanieczyszczenia II/2 | 4 kV | znamionowe napięcie udarowe przy kat. przepięć/stopniu zanieczyszczenia III/2 |
| znamionowe napięcie udarowe przy kat. przepięć/stopniu zanieczyszczenia III/3 | 4 kV | odporność na zwarcia |
| | | 3 x 1s z 100 A |

Dane znamionowe wg CSA

| | | | |
|--|---|--|----------------|
| Instytut (CSA) | CSA | Nr certyfikatu (CSA) | 200039-1121690 |
| Napięcie znamionowe (grupa użytkowa B / CSA) | 300 V | Napięcie znamionowe (grupa użytkowa D / CSA) | 300 V |
| Prąd znamionowy (grupa użytkowa B / CSA) | 15 A | Prąd znamionowy (grupa użytkowa D / CSA) | 15 A |
| przekrój przyłącza przewodu AWG, min. | AWG 26 | przekrój przyłącza przewodu AWG, maks. | AWG 14 |
| Odniesienie do wartości znamionowych | W specyfikacji podano wartości minimalne, szczegóły – patrz certyfikat. | | |

Dane znamionowe wg UL 1059

| | | | |
|--|---|--|--------|
| Instytut (cURus) | CURUS | Nr certyfikatu (cURus) | E60693 |
| Napięcie znamionowe (grupa użytkowa B / UL 1059) | 300 V | Napięcie znamionowe (grupa użytkowa D / UL 1059) | 300 V |
| Prąd znamionowy (grupa użytkowa B / UL 1059) | 17 A | Prąd znamionowy (grupa użytkowa D / UL 1059) | 10 A |
| przekrój przyłącza przewodu AWG, min. | AWG 26 | przekrój przyłącza przewodu AWG, maks. | AWG 14 |
| Odniesienie do wartości znamionowych | W specyfikacji podano wartości minimalne, szczegóły – patrz certyfikat. | | |

Opakowanie

| | | | |
|---------------|-----------|--------------|-----------|
| opakowanie | skrzynia | Długość VPE | 350.00 mm |
| Szerokość VPE | 135.00 mm | Wysokość VPE | 35.00 mm |

Testy typu

| | | |
|--|----------|--|
| Test: wytrzymałość znaczników | Standard | DIN EN 61984 rozdział 7.3.2 / 09.02 według wzorca zamieszczonego w DIN EN 60068-2-70 / 07.96 |
| | Test | znacznik początku, typ materiału, znacznik daty |
| | Ocena | dostępny |
| | Test | wytrzymałość |
| Test: nieprawidłowe połączenie (brak możliwości wymiany) | Ocena | sprawdzony |
| | Standard | DIN EN 61984 rozdziały 6.3 i 6.9.1 / 09.02, DIN EN 60512-13-5 / 11.06 |
| | Test | 180° obrócone z elementami kodowymi |
| | Ocena | sprawdzony |

Dane techniczne

| | | | |
|---|---|--|-----------------------------------|
| | Test | kontrola wzrokowa | |
| | Ocena | sprawdzony | |
| Test: przekrój zaciskowy | Standard | DIN EN 60999-1 rozdział 7 i 9.1 / 12.00, DIN EN 60947-1 rozdział 8.2.4.5.1 / 12.02 | |
| | Typ przewodnika | Typ przewodnika oraz przekrój przewodnika | pełny 0,08 mm ² |
| | | Typ przewodnika oraz przekrój przewodnika | bez izolacji 0,08 mm ² |
| | | Typ przewodnika oraz przekrój przewodnika | pełny 2,5 mm ² |
| | | Typ przewodnika oraz przekrój przewodnika | bez izolacji 2,5 mm ² |
| | | Typ przewodnika oraz przekrój przewodnika | AWG 26/1 |
| | | Typ przewodnika oraz przekrój przewodnika | AWG 26/19 |
| | | Typ przewodnika oraz przekrój przewodnika | AWG 14/1 |
| | | Typ przewodnika oraz przekrój przewodnika | AWG 14/19 |
| | Ocena | sprawdzony | |
| Test uszkodzenia i przypadkowego poluzowania przewodników | Standard | DIN EN 60999-1 rozdział 9.4 / 12.00 | |
| | Wymaganie | 0,2 kg | |
| | Typ przewodnika | Typ przewodnika oraz przekrój przewodnika | AWG 28/1 |
| | | Typ przewodnika oraz przekrój przewodnika | AWG 26/19 |
| | Ocena | sprawdzony | |
| | Wymaganie | 0,3 kg | |
| | Typ przewodnika | Typ przewodnika oraz przekrój przewodnika | pełny 0,5 mm ² |
| | | Typ przewodnika oraz przekrój przewodnika | bez izolacji 0,5 mm ² |
| | Ocena | sprawdzony | |
| | Wymaganie | 0,7 kg | |
| Typ przewodnika | Typ przewodnika oraz przekrój przewodnika | pełny 2,5 mm ² | |
| | Typ przewodnika oraz przekrój przewodnika | bez izolacji 2,5 mm ² | |
| | Typ przewodnika oraz przekrój przewodnika | AWG 14/1 | |
| | Typ przewodnika oraz przekrój przewodnika | AWG 14/19 | |
| Ocena | sprawdzony | | |
| Test wyciągania | Standard | DIN EN 60999-1 rozdział 9.5 / 12.00 | |
| | Wymaganie | ≥5 N | |
| | Typ przewodnika | Typ przewodnika oraz przekrój przewodnika | AWG 28/1 |
| | Ocena | sprawdzony | |
| | Wymaganie | ≥10 N | |
| | Typ przewodnika | Typ przewodnika oraz przekrój przewodnika | AWG 26/19 |
| | Ocena | sprawdzony | |
| | Wymaganie | ≥20 N | |
| | Typ przewodnika | Typ przewodnika oraz przekrój przewodnika | pełny 0,5 mm ² |
| | | Typ przewodnika oraz przekrój przewodnika | bez izolacji 0,5 mm ² |
| Ocena | sprawdzony | | |
| Wymaganie | ≥40 N | | |

BLT 5.08HC/14/180B SN OR BX

Weidmüller Interface GmbH & Co. KG

Klingenbergstraße 26

D-32758 Detmold

Germany

www.weidmueller.com

Dane techniczne

| | | |
|-----------------|---|----------------------------------|
| Typ przewodnika | Typ przewodnika oraz przekrój przewodnika | AWG 14/1 |
| | Typ przewodnika oraz przekrój przewodnika | AWG 14/19 |
| Ocena | sprawdzony | |
| Wymaganie | ≥50 N | |
| Typ przewodnika | Typ przewodnika oraz przekrój przewodnika | pełny 2,5 mm ² |
| | Typ przewodnika oraz przekrój przewodnika | bez izolacji 2,5 mm ² |
| Ocena | sprawdzony | |

Ważna informacja

Zgodność IPC Zgodność: produkty są projektowane, wytwarzane oraz dostarczane zgodnie z uznanymi normami międzynarodowymi, właściwości produktów są zgodne z gwarantowanymi w karcie katalogowej lub ich jakość wykonania jest zgodna z wymogami klasy 2 wg IPC-A-610. Na życzenie mogą być ocenione dalsze wymagania dotyczące produktów.

Uwagi

- Additional variants on request
- Gold-plated contact surfaces on request
- Rated current related to rated cross-section & min. No. of poles.
- Wire end ferrule without plastic collar to DIN 46228/1
- Wire end ferrule with plastic collar to DIN 46228/4
- Crimp form A for wire end ferrules with PZ 6/5 crimping tool are recommended for the largest cable sizes.
- P on drawing = pitch
- Rated data refer only to the component itself. Clearance and creepage distances to other components are to be designed in accordance with the relevant application standards.
- In accordance with IEC 61984, OMNIMATE-connectors are connectors without breaking capacity (COC). During designated use, connectors are not allowed to be engaged or disengaged when live or under load
- Long term storage of the product with average temperature of 50 °C and maximum humidity 70%, 36 months

Klasyfikacje

| | | | |
|-------------|-------------|-------------|-------------|
| ETIM 8.0 | EC002638 | ETIM 9.0 | EC002638 |
| ETIM 10.0 | EC002638 | ECLASS 14.0 | 27-46-02-02 |
| ECLASS 15.0 | 27-46-02-02 | | |

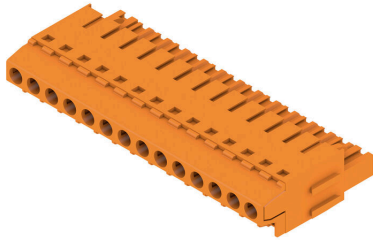
BLT 5.08HC/14/180B SN OR BX

Weidmüller Interface GmbH & Co. KG
 Klingenbergstraße 26
 D-32758 Detmold
 Germany

www.weidmueller.com

Rysunki

Zdjęcie produktu



Wykres



Zalety produktu



Lower assembly costs Secure in a matter of seconds

Zalety produktu



Guaranteed secure fixing
For wall thickness from 0.5 to 2 mm

BLT 5.08HC/14/180B SN OR BX

Weidmüller Interface GmbH & Co. KG

Klingenbergstraße 26

D-32758 Detmold

Germany

Akcesoria

www.weidmueller.com

Bloki mocujące



Drobny komponent, znaczący efekt:
Zatraskowe elementy mocujące zwiększają mechaniczną obciążalność całych przyłączy wtykowych poprzez mocowanie złączy męskich do płytki drukowanej, zapewniając odporność na drgania przyłącza między gniazdami a złączami męskimi.
Zatraskiwanie lub konfekcjonowanie – zawsze właściwe rozwiązanie:
Wytrzymałe, precyzyjnie dopasowane połączenie zaciosowe.
Wytrzymałe metalowe wkłady gwintowane.
Dopasowane do wszystkich kierunków wyjścia.
Maksymalna stabilność, minimalny wysięk.
Wyjątkowa odporność na częste operacje związane z mocowaniem.
Kompletny zestaw ułatwiający selekcję.
Rezultat: skuteczniejsze zabezpieczenie przed awarią spoin lutowniczych, styków i całego podzespołu na wypadek wstrząsu mechanicznego jak np. wibracji i naprężeń.

Ogólne dane zamówieniowe

| | | |
|------------|----------------------------|---|
| Typ | BBDF OR | Wersja |
| Nr zam. | 1307570000 | Złącze wtykowe do druku, Akcesoria, blok mocujący, pomarańczowy, |
| GTIN (EAN) | 4050118109566 | Liczba biegunów: 0 |
| Ilość | 100 ST | |
| Typ | BBDF BK | Wersja |
| Nr zam. | 1307580000 | Złącze wtykowe do druku, Akcesoria, blok mocujący, czarny, Liczba |
| GTIN (EAN) | 4050118109764 | biegunów: 0 |
| Ilość | 100 ST | |
| Typ | SLA BB12R SW | Wersja |
| Nr zam. | 1626880000 | Złącze wtykowe do druku, Akcesoria, blok mocujący, czarny, Liczba |
| GTIN (EAN) | 4008190198213 | biegunów: 0 |
| Ilość | 100 ST | |
| Typ | SLA BB11R SW | Wersja |
| Nr zam. | 1692340000 | Złącze wtykowe do druku, Akcesoria, blok mocujący, czarny, Liczba |
| GTIN (EAN) | 4008190864965 | biegunów: 0 |
| Ilość | 20 ST | |
| Typ | SLA BB1R OR | Wersja |
| Nr zam. | 1723430000 | Złącze wtykowe do druku, Akcesoria, blok mocujący, pomarańczowy, |
| GTIN (EAN) | 4008190365981 | Liczba biegunów: 0 |
| Ilość | 20 ST | |
| Typ | SLA BB2R OR | Wersja |
| Nr zam. | 1723440000 | Złącze wtykowe do druku, Akcesoria, blok mocujący, pomarańczowy, |
| GTIN (EAN) | 4008190365998 | Liczba biegunów: 0 |
| Ilość | 20 ST | |
| Typ | SLA BB5R OR | Wersja |
| Nr zam. | 1723460000 | Złącze wtykowe do druku, Akcesoria, blok mocujący, pomarańczowy, |
| GTIN (EAN) | 4008190366018 | Liczba biegunów: 0 |
| Ilość | 20 ST | |
| Typ | SLA BB6R OR | Wersja |
| Nr zam. | 1723470000 | Złącze wtykowe do druku, Akcesoria, blok mocujący, pomarańczowy, |
| GTIN (EAN) | 4008190366025 | Liczba biegunów: 0 |
| Ilość | 20 ST | |

BLT 5.08HC/14/180B SN OR BX

Weidmüller Interface GmbH & Co. KG

Klingenbergstraße 26

D-32758 Detmold

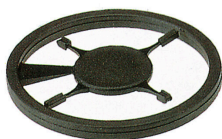
Germany

www.weidmueller.com

Akcesoria

| | | |
|------------|----------------------------|---|
| Typ | SLA BB1R SW | Wersja |
| Nr zam. | 1723480000 | Złącze wtykowe do druku, Akcesoria, blok mocujący, czarny, Liczba |
| GTIN (EAN) | 4008190366032 | biegunów: 0 |
| Ilość | 20 ST | |
| Typ | SLA BB2R SW | Wersja |
| Nr zam. | 1723490000 | Złącze wtykowe do druku, Akcesoria, blok mocujący, czarny, Liczba |
| GTIN (EAN) | 4008190366049 | biegunów: 0 |
| Ilość | 20 ST | |
| Typ | SLA BB5R SW | Wersja |
| Nr zam. | 1723510000 | Złącze wtykowe do druku, Akcesoria, blok mocujący, czarny, Liczba |
| GTIN (EAN) | 4008190366063 | biegunów: 0 |
| Ilość | 20 ST | |
| Typ | SLA BB6R SW | Wersja |
| Nr zam. | 1723520000 | Złącze wtykowe do druku, Akcesoria, blok mocujący, czarny, Liczba |
| GTIN (EAN) | 4008190366070 | biegunów: 0 |
| Ilość | 20 ST | |

Elementy kodujące



Łączy tylko to, co łączyć trzeba: właściwe złącze na właściwym miejscu.

Elementy kodujące i urządzenia blokujące wyraźnie przypisują elementy łączące podczas procesu produkcji i obsługi

Elementy kodujące i urządzenia blokujące są wkładane przed montażem lub podczas fazy konfekcjonowania kabli. Alternatywa oferowana przez Weidmüller: wystarczy przeprowadzić indywidualną konfigurację w internetowym konfiguratorze wariantów i otrzyma się kodowany element.

Nieprawidłowy montaż na płycie drukowanej i nieprawidłowe podłączenie elementów łączących nie jest już możliwe.

Zaleta: nie trzeba szukać błędów podczas produkcji a użytkownikowi nie grożą błędy podczas montażu.

Ogólne dane zamówieniowe

| | | |
|------------|----------------------------|--|
| Typ | BLZ/SL KO BK BX | Wersja |
| Nr zam. | 1545710000 | Złącze wtykowe do druku, Akcesoria, Element kodujący, czarny, Liczba |
| GTIN (EAN) | 4008190087142 | biegunów: 1 |
| Ilość | 50 ST | |
| Typ | BLZ/SL KO OR BX | Wersja |
| Nr zam. | 1573010000 | Złącze wtykowe do druku, Akcesoria, Element kodujący, |
| GTIN (EAN) | 4008190048396 | pomarańczowy, Liczba biegunów: 1 |
| Ilość | 100 ST | |

BLT 5.08HC/14/180B SN OR BX

Weidmüller Interface GmbH & Co. KG

Klingenbergstraße 26

D-32758 Detmold

Germany

www.weidmueller.com

Akcesoria

zabezpieczenia przed naprężeniami



W przypadku częstych zmian obciążeń: „sprzęg wleczony” dla złączy wtykowych.

Odciążnik może zrobić więcej niż tylko odciążać przewodniki:

Wystarczy zatrzasnąć na wtyku:

łączenie kabli w wiązkiprowadzenie kablipomoc przy przyłączaniu i odłączaniu

Bez uszkodzeń punktów połączenia; wyraźne, schludne okablowanie zapewniające prostotę obsługi.

Zalety dla użytkownika: większa dostępność urządzeń dzięki połączeniom odpornym na stałe obciążenia w surowym środowisku przemysłowym i wygodniejsza obsługa.

Ogólne dane zamówieniowe

| | | | |
|------------|----------------------------|--|--|
| Typ | BLAT ZE04 OR BX | Wersja | |
| Nr zam. | 1577980000 | Złącze wtykowe do druku, Akcesoria, Zabezpieczenie przed | |
| GTIN (EAN) | 4008190078249 | naprężeniami, pomarańczowy, Liczba biegunów: 4 | |
| Ilość | 50 ST | | |

Bloki mocujące



Drobny komponent, znaczący efekt:

Zatraskowe elementy mocujące zwiększają mechaniczną obciążalność całych przyłączy wtykowych poprzez

mocowanie złączy męskich do płytki

drukowanejzapewnienie odpornego na drgania przyłącza między gniazdami a złączami męskimi

Zatraskiwanie lub konfekcjonowanie – zawsze właściwe rozwiązanie:

Wytrzymałe, precyzyjnie dopasowane połączenie

zaciosoweWytrzymałe metalowe wkłady

gwintowaneDopasowane do wszystkich kierunków wyjścia

Maksymalna stabilność, minimalny wysięk:

Wyjątkowa odporność na częste operacje związane z

mocowaniemKompletny zestaw ułatwiający selekcję

Rezultat: skuteczniejsze zabezpieczenie przed awarią

spoin lutowniczych, styków i całego podzespołu na

wypadek wstrząsu mechanicznego jak np. wibracji i

naprężeń.

Ogólne dane zamówieniowe

| | | | |
|------------|----------------------------|--|--|
| Typ | SLA BB12R OR | Wersja | |
| Nr zam. | 1593450000 | Złącze wtykowe do druku, Akcesoria, blok mocujący, pomarańczowy, | |
| GTIN (EAN) | 4008190122164 | Liczba biegunów: 0 | |
| Ilość | 100 ST | | |
| Typ | SLA BB11R OR | Wersja | |
| Nr zam. | 1604120000 | Złącze wtykowe do druku, Akcesoria, blok mocujący, pomarańczowy, | |
| GTIN (EAN) | 4008190182977 | Liczba biegunów: 0 | |
| Ilość | 20 ST | | |

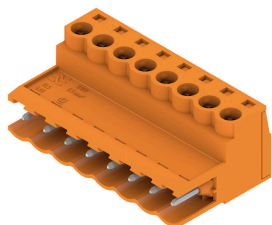
BLT 5.08HC/14/180B SN OR BX

Weidmüller Interface GmbH & Co. KG
Klingenbergstraße 26
D-32758 Detmold
Germany

www.weidmueller.com

Elementy współpracujące

SLS 5.08/180 SN



Wtyki męskie z przyłączem śrubowym z kabłąkiem zaciskowym do podłączania przewodów. Wtyki męskie mają miejsce na opis i mogą być kodowane.

Ogólne dane zamówieniowe

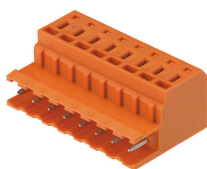
| | | |
|------------|----------------------------|--|
| Typ | SLS 5.08/14/180 SN OR BX | Wersja |
| Nr zam. | 1627210000 | Złącze wtykowe do druku, wtyk męski, 5.08 mm, Liczba biegunów: |
| GTIN (EAN) | 4008190199722 | 14, 180°, Przyłącze z jarzmem, Zakres zaciskania, maks. : 3.31 mm ² , |
| Ilość | 24 ST | skrzynia |

SLS 5.08/180T SN

Ogólne dane zamówieniowe

| | | |
|------------|----------------------------|--|
| Typ | SLS 5.08/14/180T SN OR ... | Wersja |
| Nr zam. | 1627490000 | Złącze wtykowe do druku, wtyk męski, 5.08 mm, Liczba biegunów: |
| GTIN (EAN) | 4008190200008 | 14, 180°, Przyłącze z jarzmem, Zakres zaciskania, maks. : 3.31 mm ² , |
| Ilość | 24 ST | skrzynia |

SLZF 5.08/180



Wtyki męskie do przyłączenia przewodów w technice sprężynowej. Wtyki męskie mają miejsce na opis i mogą być kodowane.

Ogólne dane zamówieniowe

| | | |
|------------|----------------------------|--|
| Typ | SLZF 5.08/14/180 SN OR ... | Wersja |
| Nr zam. | 1709490000 | Złącze wtykowe do druku, wtyk męski, 5.08 mm, Liczba biegunów: |
| GTIN (EAN) | 4008190950316 | 14, 180°, złącze sprężynowe, Zakres zaciskania, maks. : 3.31 mm ² , |
| Ilość | 50 ST | skrzynia |

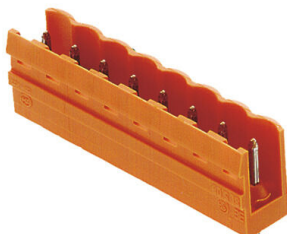
BLT 5.08HC/14/180B SN OR BX

Weidmüller Interface GmbH & Co. KG
Klingenbergstraße 26
D-32758 Detmold
Germany

www.weidmueller.com

Elementy współpracujące

SL 5.08/180

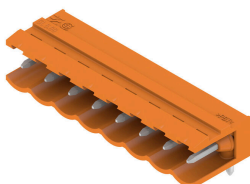


Złącza męskie z prostym 180° kierunkiem odejścia. Długość pinów lutowniczych jest zoptymalizowana pod kątem lutowania selektywnego. Złącza męskie mają miejsce na opis i mogą być kodowane.

Ogólne dane zamówieniowe

| | | |
|------------|----------------------------|---|
| Typ | SL 5.08/14/180 3.2SN OR... | Wersja |
| Nr zam. | 1518460000 | Złącze wtykowe do druku, Listwa męska, otwarty z boku, Połączenie |
| GTIN (EAN) | 4008190110109 | lutowane THR, 5.08 mm, Liczba biegunów: 14, 180°, Długość kołka |
| Ilość | 50 ST | lutowniczego (l): 3.2 mm, cynowana, pomarańczowy, skrzynia |
| Typ | SL 5.08/14/180 4.5SN OR... | Wersja |
| Nr zam. | 1523060000 | Złącze wtykowe do druku, Listwa męska, otwarty z boku, Połączenie |
| GTIN (EAN) | 4008190188153 | lutowane THR, 5.08 mm, Liczba biegunów: 14, 180°, Długość kołka |
| Ilość | 50 ST | lutowniczego (l): 4.5 mm, cynowana, pomarańczowy, skrzynia |

SL 5.00/90

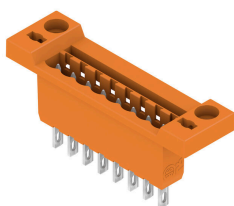


Złącza męskie z kierunkiem odgańlenia 90°. Długość kołków lutowniczych jest dostosowana do lutowania na fali. Złącza męskie mają miejsce na opisy i mogą być kodowane.

Ogólne dane zamówieniowe

| | | |
|------------|----------------------------|---|
| Typ | SL 5.00/14/90 3.2SN OR ... | Wersja |
| Nr zam. | 1571240000 | Złącze wtykowe do druku, Listwa męska, otwarty z boku, Połączenie |
| GTIN (EAN) | 4008190144388 | lutowane THR, 5.00 mm, Liczba biegunów: 14, 90°, Długość kołka |
| Ilość | 50 ST | lutowniczego (l): 3.2 mm, cynowana, pomarańczowy, skrzynia |

SLDF 5.08



Przelotowe złącze męskie do montażu na płycie czołowej z opcjonalną funkcją ryglowania. Wewnętrzne podłączenie odbywa się na zasadzie płaskiego przyłącza wtykowego lub lutowanego. Złącza męskie mogą być opisywane i kodowane.

BLT 5.08HC/14/180B SN OR BX

Weidmüller Interface GmbH & Co. KG
Klingenbergstraße 26
D-32758 Detmold
Germany

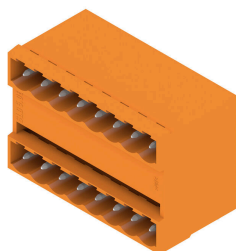
Elementy współpracujące

www.weidmueller.com

Ogólne dane zamówieniowe

| | | |
|------------|----------------------------|--|
| Typ | SLDF 5.08 L/F 14 SN OR ... | Wersja |
| Nr zam. | 1599250000 | Złącze wtykowe do druku, Listwa męska, 5.08 mm, Liczba biegunów: |
| GTIN (EAN) | 4008190178444 | 14, 180°, Port płaski, Połączenie lutowane, skrzynia |
| Ilość | 18 ST | |

SLD 5.08/90G

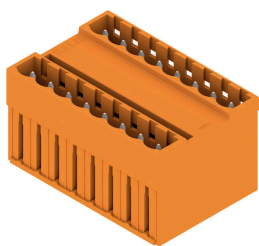


Dwupoziomowe złącze męskie z równoległym czołem wtykowym. Długość pinów lutowniczych jest zoptymalizowana pod kątem lutowania selektywnego. Złącza męskie mają miejsce na opis i mogą być kodowane.

Ogólne dane zamówieniowe

| | | |
|------------|----------------------------|--|
| Typ | SLD 5.08/28/90G 3.2SN O... | Wersja |
| Nr zam. | 1601910000 | Złącze wtykowe do druku, Listwa męska, zamknięte z boku, |
| GTIN (EAN) | 4008190172381 | Połączenie lutowane THR, 5.08 mm, Liczba biegunów: 28, 90°. |
| Ilość | 10 ST | Długość kołka lutowniczego (l): 3.2 mm, cynowana, pomarańczowy, skrzynia |

SLD 5.08/180G



Dwupoziomowe złącze męskie z równoległym czołem wtykowym. Długość pinów lutowniczych jest zoptymalizowana pod kątem lutowania selektywnego. Złącza męskie mają miejsce na opis i mogą być kodowane.

Ogólne dane zamówieniowe

| | | |
|------------|----------------------------|--|
| Typ | SLD 5.08/28/180G 3.2SN ... | Wersja |
| Nr zam. | 1602510000 | Złącze wtykowe do druku, Listwa męska, zamknięte z boku, |
| GTIN (EAN) | 4008190184599 | Połączenie lutowane THR, 5.08 mm, Liczba biegunów: 28, 180°. |
| Ilość | 10 ST | Długość kołka lutowniczego (l): 3.2 mm, cynowana, pomarańczowy, skrzynia |

BLT 5.08HC/14/180B SN OR BX

Weidmüller Interface GmbH & Co. KG
Klingenbergstraße 26
D-32758 Detmold
Germany

Elementy współpracujące

www.weidmueller.com

SL 5.08/135



Złącza męskie ze 135° kierunkiem odejścia. Długość pinów lutowniczych jest zoptymalizowana pod kątem lutowania selektywnego. Złącza męskie mają miejsce na opis i mogą być kodowane.

Ogólne dane zamówieniowe

| | | |
|------------|----------------------------|---|
| Typ | SL 5.08/14/135 3.2SN OR... | Wersja |
| Nr zam. | 1603180000 | Złącze wtykowe do druku, Listwa męska, otwarty z boku, Połączenie |
| GTIN (EAN) | 4008190005702 | lutowane THR, 5.08 mm, Liczba biegunów: 14, 135°, Długość kołka |
| Ilość | 50 ST | lutowniczego (l): 3.2 mm, cynowana, pomarańczowy, skrzynia |

SL-SMT 5.08HC/90G Box



Złącze męskie odporne na wysokie temperatury, pakowane w pudełku lub taśmie. Na taśmie, z kołkami lutowniczymi 1,5 mm, zoptymalizowane do montażu automatycznego. Kołek lutowniczy 3,2 mm przystosowany do lutowania rozplwowego oraz na fali. Złącza męskie mają miejsce na umieszczanie etykiet i mogą być kodowane. HC = High Current (przystosowane do prądów o dużych natężeniach).

Ogólne dane zamówieniowe

| | | |
|------------|----------------------------|--|
| Typ | SL-SMT 5.08HC/14/90G 3... | Wersja |
| Nr zam. | 1780300000 | Złącze wtykowe do druku, Listwa męska, zamknięte z boku, |
| GTIN (EAN) | 4032248165629 | Połączenie lutowane THT/THR, 5.08 mm, Liczba biegunów: 14, 90°, |
| Ilość | 50 ST | Długość kołka lutowniczego (l): 3.2 mm, cynowana, czarny, skrzynia |

SLDV-THR 5.08/180FLF



Odporne na wysokie temperatury, dwupoziomowe, z bocznym przesunięciem, złącze męskie z kołnierzem lub kołnierzem lutowniczym. Pin lutowniczy 1,5 mm przystosowany do lutowania rozplwowego. Pin lutowniczy 3,2 mm przystosowany do lutowania selektywnego i rozplwowego. Złącza męskie mają miejsce na opis i mogą być kodowane.

Ogólne dane zamówieniowe

| | | |
|------------|----------------------------|--|
| Typ | SLDV-THR 5.08/28/180FLF... | Wersja |
| Nr zam. | 1889200000 | Złącze wtykowe do druku, Listwa męska, kołnierz / kołnierz lutowany, |
| GTIN (EAN) | 4032248495504 | Połączenie lutowane THT/THR, 5.08 mm, Liczba biegunów: 28, 180°, |
| Ilość | 12 ST | Długość kołka lutowniczego (l): 3.2 mm, cynowana, czarny, skrzynia |

BLT 5.08HC/14/180B SN OR BX

Weidmüller Interface GmbH & Co. KG

Klingenbergstraße 26

D-32758 Detmold

Germany

Elementy współpracujące

www.weidmueller.com

SLDV-THR 5.08/180F



Odporne na wysokie temperatury, dwupoziomowe, z bocznym przesunięciem, złącze męskie z kołnierzem lub kołnierzem lutowniczym. Pin lutowniczy 1,5 mm przystosowany do lutowania rozplwowego. Pin lutowniczy 3,2 mm przystosowany do lutowania selektywnego i rozplwowego. Złącza męskie mają miejsce na opis i mogą być kodowane.

Ogólne dane zamówieniowe

| | | |
|------------|----------------------------|---|
| Typ | SLDV-THR 5.08/28/180F 3... | Wersja |
| Nr zam. | 1889340000 | Złącze wtykowe do druku, Listwa męska, kołnierz, Połączenie |
| GTIN (EAN) | 4032248495689 | lutowane THT/THR, 5.08 mm, Liczba biegunów: 28, 180°, Długość |
| Ilość | 12 ST | kołka lutowniczego (l): 3.2 mm, cynowana, czarny, skrzynia |

SL-SMT 5.08HC/90F Box



Złącze męskie odporne na wysokie temperatury, pakowane w pudełku lub taśmie. Na taśmie, z kołkami lutowniczymi 1,5 mm, zoptymalizowane do montażu automatycznego. Kołek lutowniczy 3,2 mm przystosowany do lutowania rozplwowego oraz na fali. Złącza męskie mają miejsce na umieszczanie etykiet i mogą być kodowane. HC = High Current (przystosowane do prądów o dużych natężeniach).

Ogólne dane zamówieniowe

| | | |
|------------|----------------------------|--|
| Typ | SL-SMT 5.08HC/14/90F 3... | Wersja |
| Nr zam. | 1837750000 | Złącze wtykowe do druku, Listwa męska, kołnierz, Połączenie |
| GTIN (EAN) | 4032248347568 | lutowane THT/THR, 5.08 mm, Liczba biegunów: 14, 90°, Długość |
| Ilość | 18 ST | kołka lutowniczego (l): 3.2 mm, cynowana, czarny, skrzynia |

SL-SMT 5.00HC/90LF Box



Złącze męskie odporne na wysokie temperatury, pakowane w pudełku lub taśmie. Na taśmie, z kołkami lutowniczymi 1,5 mm, zoptymalizowane do montażu automatycznego. Kołek lutowniczy 3,2 mm przystosowany do lutowania rozplwowego oraz na fali. Złącza męskie mają miejsce na umieszczanie etykiet i mogą być kodowane. HC = High Current (przystosowane do prądów o dużych natężeniach).

Ogólne dane zamówieniowe

| | | |
|------------|----------------------------|--|
| Typ | SL-SMT 5.00HC/14/90LF 3... | Wersja |
| Nr zam. | 1840470000 | Złącze wtykowe do druku, Listwa męska, kołnierz lutowany, |
| GTIN (EAN) | 4032248351312 | Połączenie lutowane THT/THR, 5.00 mm, Liczba biegunów: 14, 90°, |
| Ilość | 18 ST | Długość kołka lutowniczego (l): 3.2 mm, cynowana, czarny, skrzynia |

BLT 5.08HC/14/180B SN OR BX

Weidmüller Interface GmbH & Co. KG
Klingenbergstraße 26
D-32758 Detmold
Germany

Elementy współpracujące

www.weidmueller.com

SL-SMT 5.08/180G Box

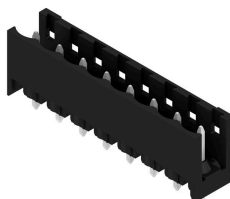


Złącze męskie odporne na wysokie temperatury, pakowane w pudełku lub taśmie. Na taśmie, z kołkami lutowniczymi 1,5 mm, zoptymalizowane do montażu automatycznego. Kołek lutowniczy 3,2 mm przystosowany do lutowania rozplwowego oraz na fali. Złącza męskie mają miejsce na umieszczanie etykiet i mogą być kodowane. HC = High Current (przystosowane do prądów o dużych natężeniach).

Ogólne dane zamówieniowe

| | | |
|------------|----------------------------|--|
| Typ | SL-SMT 5.08HC/14/180G 3... | Wersja |
| Nr zam. | 1838330000 | Złącze wtykowe do druku, Listwa męska, zamknięte z boku, |
| GTIN (EAN) | 4032248348398 | Połączenie lutowane THT/THR, 5.08 mm, Liczba biegunów: 14, 180°, |
| Ilość | 50 ST | Długość kołka lutowniczego (l): 3.2 mm, cynowana, czarny, skrzynia |

SL-SMT 5.08/180 Box

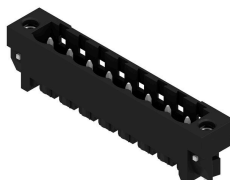


Złącze męskie odporne na wysokie temperatury, proste, otwarte. Pakowanie w pudełku lub w taśmie. Na taśmie i z kołkami lutowniczymi 1,5 mm, zoptymalizowane do montażu automatycznego. Kołek lutowniczy 3,2 mm przystosowany do lutowania rozplwowego oraz na fali. Złącza męskie mają miejsce na umieszczanie etykiet i mogą być kodowane. HC = High Current (przystosowane do prądów o dużych natężeniach).

Ogólne dane zamówieniowe

| | | |
|------------|----------------------------|---|
| Typ | SL-SMT 5.08HC/14/180 3... | Wersja |
| Nr zam. | 1838100000 | Złącze wtykowe do druku, Listwa męska, otwarty z boku, Połączenie |
| GTIN (EAN) | 4032248348169 | lutowane THT/THR, 5.08 mm, Liczba biegunów: 14, 180°, Długość |
| Ilość | 50 ST | kołka lutowniczego (l): 3.2 mm, cynowana, czarny, skrzynia |

SL-SMT 5.08/180LF Box



Złącze męskie odporne na wysokie temperatury, pakowane w pudełku lub taśmie. Na taśmie, z kołkami lutowniczymi 1,5 mm, zoptymalizowane do montażu automatycznego. Kołek lutowniczy 3,2 mm przystosowany do lutowania rozplwowego oraz na fali. Złącza męskie mają miejsce na umieszczanie etykiet i mogą być kodowane. HC = High Current (przystosowane do prądów o dużych natężeniach).

Ogólne dane zamówieniowe

| | | |
|------------|----------------------------|--|
| Typ | SL-SMT 5.08HC/14/180LF ... | Wersja |
| Nr zam. | 1838560000 | Złącze wtykowe do druku, Listwa męska, kołnierz lutowany, |
| GTIN (EAN) | 4032248348626 | Połączenie lutowane THT/THR, 5.08 mm, Liczba biegunów: 14, 180°, |
| Ilość | 18 ST | Długość kołka lutowniczego (l): 3.2 mm, cynowana, czarny, skrzynia |

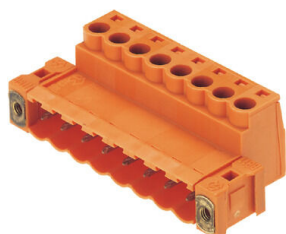
BLT 5.08HC/14/180B SN OR BX

Weidmüller Interface GmbH & Co. KG
Klingenbergstraße 26
D-32758 Detmold
Germany

Elementy współpracujące

www.weidmueller.com

SLS 5.08/180F

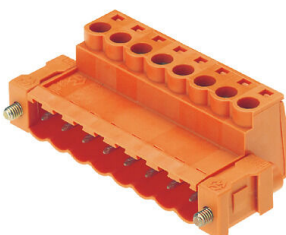


Wtyki męskie z przyłączem śrubowym z kabłąkiem zaciskowym do podłączania przewodów. Wtyki męskie mają miejsce na opis i mogą być kodowane.

Ogólne dane zamówieniowe

| | | |
|------------|----------------------------|--|
| Typ | SLS 5.08/14/180F SN OR ... | Wersja |
| Nr zam. | 1846480000 | Złącze wtykowe do druku, wtyk męski, 5.08 mm, Liczba biegunów: |
| GTIN (EAN) | 4032248362783 | 14, 180°, Przyłącze z jarzmem, Zakres zaciskania, maks. : 3.31 mm ² , |
| Ilość | 18 ST | skrzynia |

SLS 5.08/180FI



Wtyki męskie z przyłączem śrubowym z kabłąkiem zaciskowym do podłączania przewodów. Wtyki męskie mają miejsce na opis i mogą być kodowane.

Ogólne dane zamówieniowe

| | | |
|------------|----------------------------|--|
| Typ | SLS 5.08/14/180FI SN OR... | Wersja |
| Nr zam. | 1846330000 | Złącze wtykowe do druku, wtyk męski, 5.08 mm, Liczba biegunów: |
| GTIN (EAN) | 4032248362615 | 14, 180°, Przyłącze z jarzmem, Zakres zaciskania, maks. : 3.31 mm ² , |
| Ilość | 18 ST | skrzynia |

SLZF 5.08/180F



Wtyki męskie do przyłączenia przewodów w technice sprężynowej. Wtyki męskie mają miejsce na opis i mogą być kodowane.

Ogólne dane zamówieniowe

| | | |
|------------|----------------------------|--|
| Typ | SLZF 5.08/14/180F SN OR... | Wersja |
| Nr zam. | 1847130000 | Złącze wtykowe do druku, wtyk męski, 5.08 mm, Liczba biegunów: |
| GTIN (EAN) | 4032248363230 | 14, 180°, złącze sprężynowe, Zakres zaciskania, maks. : 3.31 mm ² , |
| Ilość | 50 ST | skrzynia |

BLT 5.08HC/14/180B SN OR BX

Weidmüller Interface GmbH & Co. KG
Klingenbergstraße 26
D-32758 Detmold
Germany

Elementy współpracujące

www.weidmueller.com

SL-SMT 5.08HC/90LF Box

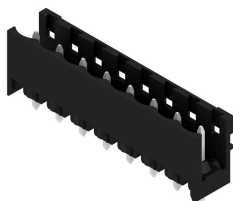


Złącze męskie odporne na wysokie temperatury, pakowane w pudełku lub taśmie. Na taśmie, z kołkami lutowniczymi 1,5 mm, zoptymalizowane do montażu automatycznego. Kołek lutowniczy 3,2 mm przystosowany do lutowania rozplwowego oraz na fali. Złącza męskie mają miejsce na umieszczanie etykiet i mogą być kodowane. HC = High Current (przystosowane do prądów o dużych natężeniach).

Ogólne dane zamówieniowe

| | | |
|------------|----------------------------|--|
| Typ | SL-SMT 5.08HC/14/90LF 1... | Wersja |
| Nr zam. | 1775352001 | Złącze wtykowe do druku, Listwa męska, kołnierz lutowany, |
| GTIN (EAN) | 4032248157334 | Połączenie lutowane THT/THR, 5.08 mm, Liczba biegunów: 14, 90°, |
| Ilość | 18 ST | Długość kołka lutowniczego (l): 1.5 mm, cynowana, czarny, skrzynia |

SL-SMT 5.08/180 Box

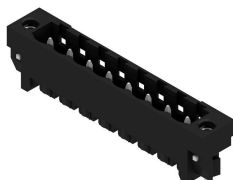


Złącze męskie odporne na wysokie temperatury, proste, otwarte. Pakowanie w pudełku lub w taśmie. Na taśmie i z kołkami lutowniczymi 1,5 mm, zoptymalizowane do montażu automatycznego. Kołek lutowniczy 3,2 mm przystosowany do lutowania rozplwowego oraz na fali. Złącza męskie mają miejsce na umieszczanie etykiet i mogą być kodowane. HC = High Current (przystosowane do prądów o dużych natężeniach).

Ogólne dane zamówieniowe

| | | |
|------------|----------------------------|---|
| Typ | SL-SMT 5.08HC/14/180 1... | Wersja |
| Nr zam. | 1775722001 | Złącze wtykowe do druku, Listwa męska, otwarty z boku, Połączenie |
| GTIN (EAN) | 4032248158379 | lutowane THT/THR, 5.08 mm, Liczba biegunów: 14, 180°, Długość |
| Ilość | 50 ST | kołka lutowniczego (l): 1.5 mm, cynowana, czarny, skrzynia |

SL-SMT 5.08/180LF Box



Złącze męskie odporne na wysokie temperatury, pakowane w pudełku lub taśmie. Na taśmie, z kołkami lutowniczymi 1,5 mm, zoptymalizowane do montażu automatycznego. Kołek lutowniczy 3,2 mm przystosowany do lutowania rozplwowego oraz na fali. Złącza męskie mają miejsce na umieszczanie etykiet i mogą być kodowane. HC = High Current (przystosowane do prądów o dużych natężeniach).

Ogólne dane zamówieniowe

| | | |
|------------|----------------------------|--|
| Typ | SL-SMT 5.08HC/14/180LF ... | Wersja |
| Nr zam. | 1776482001 | Złącze wtykowe do druku, Listwa męska, kołnierz lutowany, |
| GTIN (EAN) | 4032248159369 | Połączenie lutowane THT/THR, 5.08 mm, Liczba biegunów: 14, 180°, |
| Ilość | 18 ST | Długość kołka lutowniczego (l): 1.5 mm, cynowana, czarny, skrzynia |

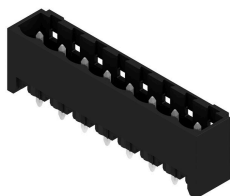
BLT 5.08HC/14/180B SN OR BX

Weidmüller Interface GmbH & Co. KG
Klingenbergstraße 26
D-32758 Detmold
Germany

Elementy współpracujące

www.weidmueller.com

SL-SMT 5.08/180G Box



Złącze męskie odporne na wysokie temperatury, pakowane w pudełku lub taśmie. Na taśmie, z kołkami lutowniczymi 1,5 mm, zoptymalizowane do montażu automatycznego. Kołek lutowniczy 3,2 mm przystosowany do lutowania rozplwowego oraz na fali. Złącza męskie mają miejsce na umieszczanie etykiet i mogą być kodowane. HC = High Current (przystosowane do prądów o dużych natężeniach).

Ogólne dane zamówieniowe

| | | |
|------------|----------------------------|--|
| Typ | SL-SMT 5.08HC/14/180G 1... | Wersja |
| Nr zam. | 1776252001 | Złącze wtykowe do druku, Listwa męska, zamknięte z boku, |
| GTIN (EAN) | 4032248 159031 | Połączenie lutowane THT/THR, 5.08 mm, Liczba biegunów: 14, 180°, |
| Ilość | 50 ST | Długość kołka lutowniczego (l): 1.5 mm, cynowana, czarny, skrzynia |

SL-SMT 5.08HC/90 Box



Złącze męskie odporne na wysokie temperatury, kąt 90°, otwarte. Pakowanie w pudełku lub w taśmie. Na taśmie, z kołkami lutowniczymi 1,5 mm, zoptymalizowane do montażu automatycznego. Kołek lutowniczy 3,2 mm przystosowany do lutowania rozplwowego oraz na fali. Złącza męskie mają miejsce na umieszczanie etykiet i mogą być kodowane. HC = High Current (przystosowane do prądów o dużych natężeniach).

Ogólne dane zamówieniowe

| | | |
|------------|----------------------------|---|
| Typ | SL-SMT 5.08HC/14/90 3.2... | Wersja |
| Nr zam. | 1780070000 | Złącze wtykowe do druku, Listwa męska, otwarty z boku, Połączenie |
| GTIN (EAN) | 4032248 165391 | lutowane THT/THR, 5.08 mm, Liczba biegunów: 14, 90°, Długość |
| Ilość | 50 ST | kołka lutowniczego (l): 3.2 mm, cynowana, czarny, skrzynia |

SL-SMT 5.08/180F Box



Złącze męskie odporne na wysokie temperatury, pakowane w pudełku lub taśmie. Na taśmie, z kołkami lutowniczymi 1,5 mm, zoptymalizowane do montażu automatycznego. Kołek lutowniczy 3,2 mm przystosowany do lutowania rozplwowego oraz na fali. Złącza męskie mają miejsce na umieszczanie etykiet i mogą być kodowane. HC = High Current (przystosowane do prądów o dużych natężeniach).

Ogólne dane zamówieniowe

| | | |
|------------|----------------------------|---|
| Typ | SL-SMT 5.08HC/14/180F 3... | Wersja |
| Nr zam. | 1820800000 | Złącze wtykowe do druku, Listwa męska, kołnierz, Połączenie |
| GTIN (EAN) | 40322483 17660 | lutowane THT/THR, 5.08 mm, Liczba biegunów: 14, 180°, Długość |
| Ilość | 18 ST | kołka lutowniczego (l): 3.2 mm, cynowana, czarny, skrzynia |

BLT 5.08HC/14/180B SN OR BX

Weidmüller Interface GmbH & Co. KG
Klingenbergstraße 26
D-32758 Detmold
Germany

Elementy współpracujące

www.weidmueller.com

SLDV-THR 5.08/180F

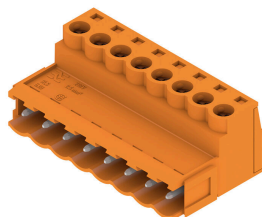


Odporne na wysokie temperatury, dwupoziomowe, z bocznym przesunięciem, złącze męskie z kołnierzem lub kołnierzem lutowniczym. Pin lutowniczy 1,5 mm przystosowany do lutowania rozplwowego. Pin lutowniczy 3,2 mm przystosowany do lutowania selektywnego i rozplwowego. Złącza męskie mają miejsce na opis i mogą być kodowane.

Ogólne dane zamówieniowe

| | | |
|------------|----------------------------|---|
| Typ | SLDV-THR 5.08/28/180F 1... | Wersja |
| Nr zam. | 1881310000 | Złącze wtykowe do druku, Listwa męska, kołnierz, Połączenie |
| GTIN (EAN) | 4032248482610 | lutowane THT/THR, 5.08 mm, Liczba biegunów: 28, 180°, Długość |
| Ilość | 12 ST | kołka lutowniczego (l): 1.5 mm, cynowana, czarny, skrzynia |

SLS 5.08/180B



Wtyki męskie z przyłączem śrubowym z kabłąkiem zaciskowym do podłączania przewodów. Wtyki męskie mają miejsce na opis i mogą być kodowane.

Ogólne dane zamówieniowe

| | | |
|------------|----------------------------|--|
| Typ | SLS 5.08/14/180B SN OR ... | Wersja |
| Nr zam. | 1627360000 | Złącze wtykowe do druku, wtyk męski, 5.08 mm, Liczba biegunów: |
| GTIN (EAN) | 4008190199876 | 14, 180°, Przyłącze z jarzmem, Zakres zaciskania, maks. : 3.31 mm ² , |
| Ilość | 24 ST | skrzynia |

SLZF 5.08/90B



Wtyki męskie do przyłączenia przewodów w technice sprężynowej. Wtyki męskie mają miejsce na opis i mogą być kodowane.

Ogólne dane zamówieniowe

| | | |
|------------|----------------------------|---|
| Typ | SLZF 5.08/14/90B SN OR ... | Wersja |
| Nr zam. | 1673670000 | Złącze wtykowe do druku, wtyk męski, 5.08 mm, Liczba biegunów: |
| GTIN (EAN) | 4008190435387 | 14, 90°, złącze sprężynowe, Zakres zaciskania, maks. : 3.31 mm ² , |
| Ilość | 50 ST | skrzynia |

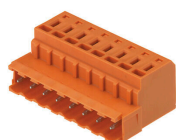
BLT 5.08HC/14/180B SN OR BX

Weidmüller Interface GmbH & Co. KG
Klingenbergstraße 26
D-32758 Detmold
Germany

Elementy współpracujące

www.weidmueller.com

SLZF 5.08/180B

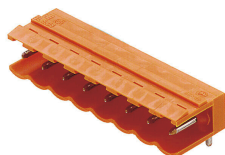


Wtyki męskie do przyłączenia przewodów w technice sprężynowej. Wtyki męskie mają miejsce na opis i mogą być kodowane.

Ogólne dane zamówieniowe

| | | |
|------------|----------------------------|--|
| Typ | SLZF 5.08/14/180B SN OR... | Wersja |
| Nr zam. | 1710330000 | Złącze wtykowe do druku, wtyk męski, 5.08 mm, Liczba biegunów: |
| GTIN (EAN) | 4008190319649 | 14, 180°, złącze sprężynowe, Zakres zaciskania, maks. : 3.31 mm ² , |
| Ilość | 50 ST | skrzynia |

SL 5.08/90

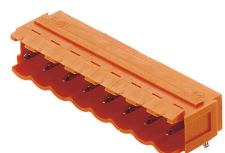


Złącza męskie z 90° kierunkiem odejścia. Długość pinów lutowniczych jest zoptymalizowana pod kątem lutowania selektywnego. Złącza męskie mają miejsce na opis i mogą być kodowane.

Ogólne dane zamówieniowe

| | | |
|------------|----------------------------|---|
| Typ | SL 5.08/14/90 3.2SN OR ... | Wersja |
| Nr zam. | 1509260000 | Złącze wtykowe do druku, Listwa męska, otwarty z boku, Połączenie |
| GTIN (EAN) | 4008190158989 | lutowane THR, 5.08 mm, Liczba biegunów: 14, 90°, Długość kołka |
| Ilość | 50 ST | lutowniczego (l): 3.2 mm, cynowana, pomarańczowy, skrzynia |

SL 5.08/90B



Złącza męskie z 90° kierunkiem odejścia. Długość pinów lutowniczych jest zoptymalizowana pod kątem lutowania selektywnego. Złącza męskie mają miejsce na opis i mogą być kodowane.

Ogólne dane zamówieniowe

| | | |
|------------|----------------------------|---|
| Typ | SL 5.08/14/90B 3.2SN OR... | Wersja |
| Nr zam. | 1511560000 | Złącze wtykowe do druku, Listwa męska, ogony jaskółek do bloków |
| GTIN (EAN) | 4008190068479 | mocujących, Połączenie lutowane THR, 5.08 mm, Liczba biegunów: |
| Ilość | 50 ST | |

BLT 5.08HC/14/180B SN OR BX

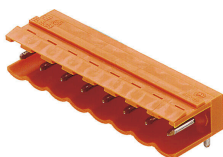
Weidmüller Interface GmbH & Co. KG
Klingenbergstraße 26
D-32758 Detmold
Germany

Elementy współpracujące

www.weidmueller.com

14, 90°, Długość kołka lutowniczego (l): 3.2 mm, cynowana,
pomarańczowy, skrzynia

SL 5.08/90

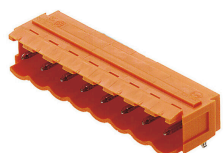


Złącza męskie z 90° kierunkiem odejścia. Długość pinów lutowniczych jest zoptymalizowana pod kątem lutowania selektywnego. Złącza męskie mają miejsce na opis i mogą być kodowane.

Ogólne dane zamówieniowe

| | | |
|------------|----------------------------|---|
| Typ | SL 5.08/14/90 4.5SN BK ... | Wersja |
| Nr zam. | 1513810000 | Złącze wtykowe do druku, Listwa męska, otwarty z boku, Połączenie |
| GTIN (EAN) | 4008190292584 | lutowane THR, 5.08 mm, Liczba biegunów: 14, 90°, Długość kołka |
| Ilość | 50 ST | lutowniczego (l): 4.5 mm, cynowana, czarny, skrzynia |
| Typ | SL 5.08/14/90 4.5SN OR ... | Wersja |
| Nr zam. | 1513860000 | Złącze wtykowe do druku, Listwa męska, otwarty z boku, Połączenie |
| GTIN (EAN) | 4008190146337 | lutowane THR, 5.08 mm, Liczba biegunów: 14, 90°, Długość kołka |
| Ilość | 50 ST | lutowniczego (l): 4.5 mm, cynowana, pomarańczowy, skrzynia |

SL 5.08/90B



Złącza męskie z 90° kierunkiem odejścia. Długość pinów lutowniczych jest zoptymalizowana pod kątem lutowania selektywnego. Złącza męskie mają miejsce na opis i mogą być kodowane.

Ogólne dane zamówieniowe

| | | |
|------------|----------------------------|--|
| Typ | SL 5.08/14/90B 4.5SN BK... | Wersja |
| Nr zam. | 1516110000 | Złącze wtykowe do druku, Listwa męska, ogony jaskółek do bloków |
| GTIN (EAN) | 4008190173685 | mocujących, Połączenie lutowane THR, 5.08 mm, Liczba biegunów: |
| Ilość | 50 ST | 14, 90°, Długość kołka lutowniczego (l): 4.5 mm, cynowana, czarny, skrzynia |

BLT 5.08HC/14/180B SN OR BX

Weidmüller Interface GmbH & Co. KG
Klingenbergstraße 26
D-32758 Detmold
Germany

Elementy współpracujące

www.weidmueller.com

SL 5.08/180B

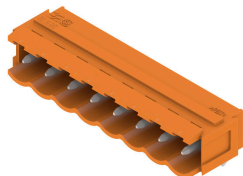


Złącza męskie z prostym 180° kierunkiem odejścia. Długość pinów lutowniczych jest zoptymalizowana pod kątem lutowania selektywnego. Złącza męskie mają miejsce na opis i mogą być kodowane.

Ogólne dane zamówieniowe

| | | |
|------------|----------------------------|--|
| Typ | SL 5.08/14/180B 3.2SN O... | Wersja |
| Nr zam. | 1520760000 | Złącze wtykowe do druku, Listwa męska, ogony jaskółek do bloków mocujących, Połączenie lutowane THR, 5.08 mm, Liczba biegunów: |
| GTIN (EAN) | 4008190017125 | 14, 180°, Długość kołka lutowniczego (l): 3.2 mm, cynowana, |
| Ilość | 50 ST | pomarańczowy, skrzynia |
| Typ | SL 5.08/14/180B 4.5SN O... | Wersja |
| Nr zam. | 1525360000 | Złącze wtykowe do druku, Listwa męska, ogony jaskółek do bloków mocujących, Połączenie lutowane THR, 5.08 mm, Liczba biegunów: |
| GTIN (EAN) | 4008190164157 | 14, 180°, Długość kołka lutowniczego (l): 4.5 mm, cynowana, |
| Ilość | 50 ST | pomarańczowy, skrzynia |

SL 5.00/90B



Złącza męskie z kierunkiem odgałęzienia 90°. Długość kołków lutowniczych jest dostosowana do lutowania na fali. Złącza męskie mają miejsce na opisy i mogą być kodowane.

Ogólne dane zamówieniowe

| | | |
|------------|----------------------------|--|
| Typ | SL 5.00/14/90B 3.2SN OR... | Wersja |
| Nr zam. | 1580980000 | Złącze wtykowe do druku, Listwa męska, ogony jaskółek do bloków mocujących, Połączenie lutowane THR, 5.00 mm, Liczba biegunów: |
| GTIN (EAN) | 4008190093501 | 14, 90°, Długość kołka lutowniczego (l): 3.2 mm, cynowana, |
| Ilość | 50 ST | pomarańczowy, skrzynia |

BLT 5.08HC/14/180B SN OR BX

Weidmüller Interface GmbH & Co. KG
Klingenbergstraße 26
D-32758 Detmold
Germany

www.weidmuller.com

Elementy współpracujące

SL 5.08/135B

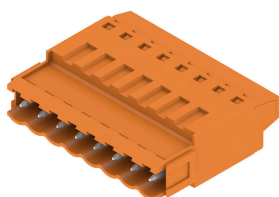


Złącza męskie ze 135° kierunkiem odejścia. Długość pinów lutowniczych jest zoptymalizowana pod kątem lutowania selektywnego. Złącza męskie mają miejsce na opis i mogą być kodowane.

Ogólne dane zamówieniowe

| | | |
|------------|----------------------------|--|
| Typ | SL 5.08/14/135B 3.2SN O... | Wersja |
| Nr zam. | 1605650000 | Złącze wtykowe do druku, Listwa męska, ogony jaskółek do bloków mocujących, Połączenie lutowane THR, 5.08 mm, Liczba biegunów: |
| GTIN (EAN) | 4008190048150 | 14, 135°, Długość kołka lutowniczego (l): 3.2 mm, cynowana, |
| Ilość | 50 ST | pomarańczowy, skrzynia |

SLT 5.08B



Wtyki męskie z przyłączem śrubowym z techniką przyłączeniową Top do podłączania przewodów. Wtyki męskie mają miejsce na opis i mogą być kodowane.

Ogólne dane zamówieniowe

| | | |
|------------|----------------------------|--|
| Typ | SLT 5.08/14/180B SN OR ... | Wersja |
| Nr zam. | 1611830000 | Złącze wtykowe do druku, wtyk męski, 5.08 mm, Liczba biegunów: |
| GTIN (EAN) | 4008190192716 | 14, 180°, Przyłącze TOP, Zakres zaciskania, maks. : 2.5 mm ² , skrzynia |
| Ilość | 50 ST | |