

ES EPG 45 HEX 120

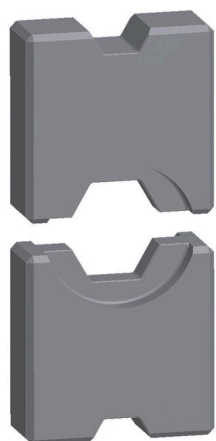
Weidmüller Interface GmbH & Co. KG

Klingenbergstraße 26

D-32758 Detmold

Germany

www.weidmueller.com



Narzędzia do zaciskania do końcówek kablowych, łącz oraz końcówek tulejkowych, z wymiennymi wkładkami bardzo szybka obróbka dzięki wspomaganium hydraulicznemu duży zakres przekrojów obrabianych przewodów, maks. 300 mm² głowica do szybkiego zaciskania obracana o 270° automatyczne ograniczenie ciśnienia oraz monitorowanie przy użyciu czujnika ciśnienia elektroniczne sterowanie i monitorowanie procesu zaciskania - Zapisywanie wszystkich cykli zaciskania oraz komunikatów o błędach w wewnętrznej pamięci - Odczytywanie wszystkich cykli oraz komunikatów o błędach poprzez port USB - Akumulator litowo-jonowy ze wskaźnikiem naładowania: 18 V, 2 Ah

Ogólne dane zamówieniowe

| | |
|------------|--|
| Wersja | 120mm ² , Zacisk sześciokątny |
| Nr zam. | 1500990000 |
| Typ | ES EPG 45 HEX 120 |
| GTIN (EAN) | 4050118309140 |
| Ilość | 1 szt. |

ES EPG 45 HEX 120

Weidmüller Interface GmbH & Co. KG

Klingenbergstraße 26

D-32758 Detmold

Germany

www.weidmueller.com

Dane techniczne

Wymiary i masa

| | | | |
|------------|-------|------------------|-------------|
| Głębokość | 12 mm | Głębokość (cale) | 0.4724 inch |
| Wysokość | 60 mm | Wysokość (cale) | 2.3622 inch |
| Szerokość | 30 mm | Szerokość (cale) | 1.1811 inch |
| Masa netto | 133 g | | |

Zgodność produktu z wymogami środowiska naturalnego

| | |
|-----------------------------------|--------------------------|
| Status zgodności z dyrektywą RoHS | Zgodne, bez wyłączenia |
| REACH SVHC | Bez SVHC powyżej 0,1 wt% |

Opis styku

| | | | |
|------------------------------|---------------------|-----------------------------|-----|
| Średnica przewodu, maks. AWG | 4/0 | Średnica przewodu, min. AWG | 4/0 |
| obszar zacisku, maks. | 120 mm ² | | |

Wkładki zaciskowe

| | | | |
|------------------------------|-----|------------------------|------|
| Wskaźnik | 20 | Szerokość zagniecenia | 5 mm |
| Przekrój zacisku miedzianego | 120 | Szerokość zacisku w mm | 5 |

dane narzędzia do zagniatania

| | |
|----------------------------|--------------------------------|
| rodzaj / profil zacisku | Zacisk sześciokątny |
| Przekrój końcówki kablowej | znamionowy 120 mm ² |

Klasyfikacje

| | | | |
|-------------|-------------|-------------|-------------|
| ETIM 8.0 | EC001282 | ETIM 9.0 | EC001282 |
| ETIM 10.0 | EC001282 | ECLASS 14.0 | 21-04-90-90 |
| ECLASS 15.0 | 21-04-90-90 | | |

ES EPG 45 HEX 120

Weidmüller Interface GmbH & Co. KG

Klingenbergstraße 26

D-32758 Detmold

Germany

www.weidmueller.com

Akcesoria

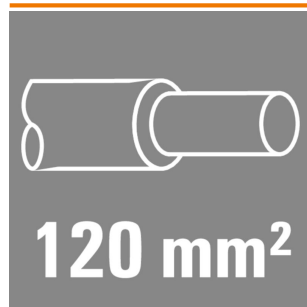
Narzędzia



Narzędzia do zaciskania do końcówek kablowych, złączy oraz końcówek tulejkowych, z wymiennymi wkładkami bardzo szybka obróbka dzięki wspomaganium hydraulicznemu duży zakres przekrojów obrabianych przewodów, maks. 300 mm² głowica do szybkiego zaciskania obracana o 270° automatyczne ograniczenie ciśnienia oraz monitorowanie przy użyciu czujnika ciśnienia elektroniczne sterowanie i monitorowanie procesu zaciskania Zapisywanie wszystkich cykli zaciskania oraz komunikatów o błędach w wewnętrznej pamięci Odczytywanie wszystkich cykli oraz komunikatów o błędach poprzez port USB Akumulator litowo-jonowy ze wskaźnikiem naładowania: 18 V, 2 Ah

Ogólne dane zamówieniowe

| | | |
|------------|----------------------------|---|
| Typ | EPG 45 | Wersja |
| Nr zam. | 1500830000 | Narzędzie do zaciskania, 6mm ² , 150mm ² , Zacisk sześciokątny, |
| GTIN (EAN) | 4050118309317 | Zagniatanie WM, Zacisk z karbem, Zagniatanie trapezowe, Zaciskanie |
| Ilość | 1 ST | owalne |

120 mm²

Stosowanie łączników izolowanych gwarantuje użytkownikom stałą, długoterminową jakość połączeń elektrycznych. Szeroki asortyment izolowanych oraz nieizolowanych końcówek kablowych oraz łączników Końcówki kablowe rurowe zgodne z najnowszymi standardami rynkowymi (Euroseries) Zaciskane końcówki kablowe zgodne z DIN 46235 Końcówki kablowe blaszane zgodne DIN 46234 Pierścieniowe końcówki kablowe zgodne z DIN 46237 Końcówki kablowe z bolcem zgodne z DIN 46231

Ogólne dane zamówieniowe

| | | |
|------------|----------------------------|---|
| Typ | KRN-M8/-120 | Wersja |
| Nr zam. | 1495790000 | końcówka kablowa, 120 mm ² , 120 mm ² - 120 mm ² |
| GTIN (EAN) | 4050118305401 | |
| Ilość | 25 ST | |
| Typ | KRN-M10/-120 | Wersja |
| Nr zam. | 1495650000 | końcówka kablowa, 120 mm ² , 120 mm ² - 120 mm ² |
| GTIN (EAN) | 4050118305289 | |
| Ilość | 25 ST | |
| Typ | KRN-M12/-120 | Wersja |
| Nr zam. | 1495670000 | końcówka kablowa, 120 mm ² , 120 mm ² - 120 mm ² |
| GTIN (EAN) | 4050118305258 | |
| Ilość | 25 ST | |
| Typ | KRN-M14/-120 | Wersja |
| Nr zam. | 1495800000 | końcówka kablowa, 120 mm ² , 120 mm ² - 120 mm ² |
| GTIN (EAN) | 4050118305616 | |
| Ilość | 25 ST | |
| Typ | KRN-M16/-120 | Wersja |
| Nr zam. | 1495680000 | końcówka kablowa, 120 mm ² , 120 mm ² - 120 mm ² |
| GTIN (EAN) | 4050118305272 | |
| Ilość | 25 ST | |

ES EPG 45 HEX 120

Weidmüller Interface GmbH & Co. KG
 Klingenbergstraße 26
 D-32758 Detmold
 Germany

www.weidmueller.com

Akcesoria

| | | |
|------------|----------------------------|---|
| Typ | KRN-M20/-120 | Wersja |
| Nr zam. | 1495690000 | końcówka kablowa, 120 mm ² , 120 mm ² - 120 mm ² |
| GTIN (EAN) | 4050118305524 | |
| Ilość | 25 ST | |
| Typ | KRN-M6/-120 S | Wersja |
| Nr zam. | 1494410000 | końcówka kablowa, 120 mm ² , 120 mm ² - 120 mm ² |
| GTIN (EAN) | 4050118304060 | |
| Ilość | 10 ST | |
| Typ | KRN-M8/-120 S | Wersja |
| Nr zam. | 1494420000 | końcówka kablowa, 120 mm ² , 120 mm ² - 120 mm ² |
| GTIN (EAN) | 4050118304077 | |
| Ilość | 10 ST | |
| Typ | KRN-M10/-120 S | Wersja |
| Nr zam. | 1494920000 | końcówka kablowa, 120 mm ² , 120 mm ² - 120 mm ² |
| GTIN (EAN) | 4050118304626 | |
| Ilość | 10 ST | |
| Typ | KRN-M12/-120 S | Wersja |
| Nr zam. | 1494930000 | końcówka kablowa, 120 mm ² , 120 mm ² - 120 mm ² |
| GTIN (EAN) | 4050118304602 | |
| Ilość | 10 ST | |
| Typ | KWN-M8/-120 90 | Wersja |
| Nr zam. | 1494680000 | końcówka kablowa, 120 mm ² , 120 mm ² - 120 mm ² |
| GTIN (EAN) | 4050118304343 | |
| Ilość | 25 ST | |
| Typ | KWN-M10/-120 90 | Wersja |
| Nr zam. | 1494450000 | końcówka kablowa, 120 mm ² , 120 mm ² - 120 mm ² |
| GTIN (EAN) | 4050118304084 | |
| Ilość | 25 ST | |
| Typ | KWN-M12/-120 90 | Wersja |
| Nr zam. | 1494470000 | końcówka kablowa, 120 mm ² , 120 mm ² - 120 mm ² |
| GTIN (EAN) | 4050118304091 | |
| Ilość | 25 ST | |
| Typ | KWN-M16/-120 90 | Wersja |
| Nr zam. | 1494480000 | końcówka kablowa, 120 mm ² , 120 mm ² - 120 mm ² |
| GTIN (EAN) | 4050118304312 | |
| Ilość | 25 ST | |
| Typ | KWN-M8/-120 45 | Wersja |
| Nr zam. | 1496390000 | końcówka kablowa, 120 mm ² , 120 mm ² - 120 mm ² |
| GTIN (EAN) | 4050118305999 | |
| Ilość | 25 ST | |
| Typ | KWN-M10/-120 45 | Wersja |
| Nr zam. | 1496400000 | końcówka kablowa, 120 mm ² , 120 mm ² - 120 mm ² |
| GTIN (EAN) | 4050118306224 | |
| Ilość | 25 ST | |
| Typ | KWN-M12/-120 45 | Wersja |
| Nr zam. | 1496410000 | końcówka kablowa, 120 mm ² , 120 mm ² - 120 mm ² |
| GTIN (EAN) | 4050118306057 | |
| Ilość | 25 ST | |
| Typ | KWN-M16/-120 45 | Wersja |
| Nr zam. | 1496420000 | końcówka kablowa, 120 mm ² , 120 mm ² - 120 mm ² |
| GTIN (EAN) | 4050118306118 | |
| Ilość | 25 ST | |

ES EPG 45 HEX 120

Weidmüller Interface GmbH & Co. KG
 Klingenbergstraße 26
 D-32758 Detmold
 Germany

www.weidmuller.com

Akcesoria

| | | |
|------------|----------------------------|--|
| Typ | KP-M8/-120 | Wersja |
| Nr zam. | 1498480000 | końcówka kablowa, 120 mm ² |
| GTIN (EAN) | 4050118307900 | |
| Ilość | 50 ST | |
| Typ | KP-M10/-120 | Wersja |
| Nr zam. | 1498240000 | końcówka kablowa, 120 mm ² |
| GTIN (EAN) | 4050118307368 | |
| Ilość | 50 ST | |
| Typ | KP-M12/-120 | Wersja |
| Nr zam. | 1498250000 | końcówka kablowa, 120 mm ² |
| GTIN (EAN) | 4050118307627 | |
| Ilość | 50 ST | |
| Typ | KP-M14/-120 | Wersja |
| Nr zam. | 1498490000 | końcówka kablowa, 120 mm ² |
| GTIN (EAN) | 4050118307771 | |
| Ilość | 50 ST | |
| Typ | KP-M16/-120 | Wersja |
| Nr zam. | 1498270000 | końcówka kablowa, 120 mm ² |
| GTIN (EAN) | 4050118307580 | |
| Ilość | 50 ST | |
| Typ | KP-M20/-120 | Wersja |
| Nr zam. | 1498280000 | końcówka kablowa, 120 mm ² |
| GTIN (EAN) | 4050118307702 | |
| Ilość | 50 ST | |
| Typ | KWPN-M10/-120 90 | Wersja |
| Nr zam. | 1497750000 | końcówka kablowa, 120 mm ² |
| GTIN (EAN) | 4050118307061 | |
| Ilość | 25 ST | |
| Typ | KWPN-M12/-120 90 | Wersja |
| Nr zam. | 1497760000 | końcówka kablowa, 120 mm ² |
| GTIN (EAN) | 4050118307184 | |
| Ilość | 25 ST | |
| Typ | KWPN-M16/120 90 | Wersja |
| Nr zam. | 1497770000 | końcówka kablowa, 120 mm ² |
| GTIN (EAN) | 4050118307030 | |
| Ilość | 25 ST | |
| Typ | KWPN-M20/-120 90 | Wersja |
| Nr zam. | 1497780000 | końcówka kablowa, 120 mm ² |
| GTIN (EAN) | 4050118307191 | |
| Ilość | 25 ST | |
| Typ | VPN/-120 | Wersja |
| Nr zam. | 1498690000 | końcówka kablowa, 120 mm ² , 120 mm ² , Brak |
| GTIN (EAN) | 4050118307795 | |
| Ilość | 25 ST | |
| Typ | VPLN/-120 | Wersja |
| Nr zam. | 1492960000 | końcówka kablowa, 120 mm ² , 120 mm ² , Brak |
| GTIN (EAN) | 4050118302936 | |
| Ilość | 50 ST | |