

## ES EPG 45 HEX 25/50

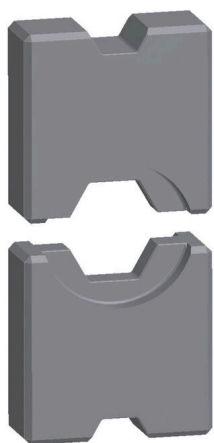
**Weidmüller Interface GmbH & Co. KG**

Klingenbergstraße 26

D-32758 Detmold

Germany

[www.weidmueller.com](http://www.weidmueller.com)



Narzędzia do zaciskania do końcówek kablowych, łącz oraz końcówek tulejkowych, z wymiennymi wkładkami bardzo szybka obróbka dzięki wspomaganium hydraulicznemu duży zakres przekrojów obrabianych przewodów, maks. 300 mm<sup>2</sup> głowica do szybkiego zaciskania obracana o 270° automatyczne ograniczenie ciśnienia oraz monitorowanie przy użyciu czujnika ciśnienia elektroniczne sterowanie i monitorowanie procesu zaciskania - Zapisywanie wszystkich cykli zaciskania oraz komunikatów o błędach w wewnętrznej pamięci - Odczytywanie wszystkich cykli oraz komunikatów o błędach poprzez port USB - Akumulator litowo-jonowy ze wskaźnikiem naładowania: 18 V, 2 Ah

### Ogólne dane zamówieniowe

Wersja	50mm <sup>2</sup> , Zacisk sześciokątny
Nr zam.	<a href="#">1500970000</a>
Typ	ES EPG 45 HEX 25/50
GTIN (EAN)	4050118309195
Ilość	1 szt.

## ES EPG 45 HEX 25/50

Weidmüller Interface GmbH &amp; Co. KG

Klingenbergstraße 26

D-32758 Detmold

Germany

www.weidmueller.com

## Dane techniczne

## Wymiary i masa

Głębokość	12 mm	Głębokość (cale)	0.4724 inch
Wysokość	60 mm	Wysokość (cale)	2.3622 inch
Szerokość	30 mm	Szerokość (cale)	1.1811 inch
Masa netto	140 g		

## Zgodność produktu z wymogami środowiska naturalnego

Status zgodności z dyrektywą RoHS	Zgodne, bez wyłączenia
REACH SVHC	Bez SVHC powyżej 0,1 wt%

## Opis styku

Średnica przewodu, maks. AWG	1	Średnica przewodu, min. AWG	4
obszar zacisku, maks.	50 mm <sup>2</sup>		

## Wkładki zaciskowe

Wskaźnik	10/14	Przekrój zacisku aluminium	10/35
Przekrój zacisku miedzianego	25/50	Szerokość zacisku w mm	12/5

## dane narzędzia do zagniatania

rodzaj / profil zacisku	Zacisk sześciokątny		
Przekrój końcówki kablowej	znamionowy	25 mm <sup>2</sup>	
	znamionowy	50 mm <sup>2</sup>	

## Klasyfikacje

ETIM 8.0	EC001282	ETIM 9.0	EC001282
ETIM 10.0	EC001282	ECLASS 14.0	21-04-90-90
ECLASS 15.0	21-04-90-90		

## ES EPG 45 HEX 25/50

Weidmüller Interface GmbH &amp; Co. KG

Klingenbergstraße 26

D-32758 Detmold

Germany

www.weidmueller.com

## Akcesoria

## Narzędzia



Narzędzia do zaciskania do końcówek kablowych, złączy oraz końcówek tulejkowych, z wymiennymi wkładkami bardzo szybka obróbka dzięki wspomaganium hydraulicznemu duży zakres przekrojów obrabianych przewodów, maks. 300 mm<sup>2</sup> głowica do szybkiego zaciskania obracana o 270° automatyczne ograniczenie ciśnienia oraz monitorowanie przy użyciu czujnika ciśnienia elektroniczne sterowanie i monitorowanie procesu zaciskania Zapisywanie wszystkich cykli zaciskania oraz komunikatów o błędach w wewnętrznej pamięci Odczytywanie wszystkich cykli oraz komunikatów o błędach poprzez port USB Akumulator litowo-jonowy ze wskaźnikiem naładowania: 18 V, 2 Ah

## Ogólne dane zamówieniowe

Typ	EPG 45	Wersja
Nr zam.	<a href="#">1500830000</a>	Narzędzie do zaciskania, 6mm <sup>2</sup> , 150mm <sup>2</sup> , Zacisk sześciokątny,
GTIN (EAN)	4050118309317	Zagniatanie WM, Zacisk z karbem, Zagniatanie trapezowe, Zaciskanie
Ilość	1 ST	owalne

25 mm<sup>2</sup>

Stosowanie łączników izolowanych gwarantuje użytkownikom stałą, długoterminową jakość połączeń elektrycznych. Szeroki asortyment izolowanych oraz nieizolowanych końcówek kablowych oraz łączników Końcówki kablowe rurowe zgodne z najnowszymi standardami rynkowymi (Euroseries) Zaciskane końcówki kablowe zgodne z DIN 46235 Końcówki kablowe blaszane zgodne DIN 46234 Pierścieniowe końcówki kablowe zgodne z DIN 46237 Końcówki kablowe z bolcem zgodne z DIN 46231

## Ogólne dane zamówieniowe

Typ	KRN-M5/-25	Wersja
Nr zam.	<a href="#">1495830000</a>	końcówka kablowa, 25 mm <sup>2</sup> , 25 mm <sup>2</sup> - 25 mm <sup>2</sup>
GTIN (EAN)	4050118305562	
Ilość	100 ST	
Typ	KRN-M6/-25	Wersja
Nr zam.	<a href="#">1496490000</a>	końcówka kablowa, 25 mm <sup>2</sup> , 25 mm <sup>2</sup> - 25 mm <sup>2</sup>
GTIN (EAN)	4050118305784	
Ilość	100 ST	
Typ	KRN-M8/-25	Wersja
Nr zam.	<a href="#">1496500000</a>	końcówka kablowa, 25 mm <sup>2</sup> , 25 mm <sup>2</sup> - 25 mm <sup>2</sup>
GTIN (EAN)	4050118305975	
Ilość	100 ST	
Typ	KRN-M10/-25	Wersja
Nr zam.	<a href="#">1496510000</a>	końcówka kablowa, 25 mm <sup>2</sup> , 25 mm <sup>2</sup> - 25 mm <sup>2</sup>
GTIN (EAN)	4050118305814	
Ilość	100 ST	
Typ	KRN-M12/-25	Wersja
Nr zam.	<a href="#">1496520000</a>	końcówka kablowa, 25 mm <sup>2</sup> , 25 mm <sup>2</sup> - 25 mm <sup>2</sup>
GTIN (EAN)	4050118306163	
Ilość	100 ST	

## ES EPG 45 HEX 25/50

Weidmüller Interface GmbH &amp; Co. KG

Klingenbergstraße 26

D-32758 Detmold

Germany

www.weidmueller.com

## Akcesoria

Typ	KRN-M14/-25	Wersja
Nr zam.	<a href="#">1496530000</a>	końcówka kablowa, 25 mm <sup>2</sup> , 25 mm <sup>2</sup> - 25 mm <sup>2</sup>
GTIN (EAN)	4050118305883	
Ilość	100 ST	

50 mm<sup>2</sup>

Stosowanie łączników izolowanych gwarantuje użytkownikom stałą, długoterminową jakość połączeń elektrycznych.

Szeroki asortyment izolowanych oraz nieizolowanych końcówek kablowych oraz łączników Końcówki kablowe rurowe zgodne z najnowszymi standardami rynkowymi (Euroseries) Zaciskane końcówki kablowe zgodne z DIN 46235 Końcówki kablowe blaszane zgodne z DIN 46234 Pierścieniowe końcówki kablowe zgodne z DIN 46237 Końcówki kablowe z bolcem zgodne z DIN 46231

## Ogólne dane zamówieniowe

Typ	KRN-M6/-50	Wersja
Nr zam.	<a href="#">1496590000</a>	końcówka kablowa, 50 mm <sup>2</sup> , 50 mm <sup>2</sup> - 50 mm <sup>2</sup>
GTIN (EAN)	4050118305746	
Ilość	100 ST	
Typ	KRN-M8/-50	Wersja
Nr zam.	<a href="#">1496600000</a>	końcówka kablowa, 50 mm <sup>2</sup> , 50 mm <sup>2</sup> - 50 mm <sup>2</sup>
GTIN (EAN)	4050118306149	
Ilość	100 ST	
Typ	KRN-M10/-50	Wersja
Nr zam.	<a href="#">1496610000</a>	końcówka kablowa, 50 mm <sup>2</sup> , 50 mm <sup>2</sup> - 50 mm <sup>2</sup>
GTIN (EAN)	4050118306064	
Ilość	100 ST	
Typ	KRN-M12/-50	Wersja
Nr zam.	<a href="#">1496620000</a>	końcówka kablowa, 50 mm <sup>2</sup> , 50 mm <sup>2</sup> - 50 mm <sup>2</sup>
GTIN (EAN)	4050118305722	
Ilość	100 ST	
Typ	KRN-M14/-50	Wersja
Nr zam.	<a href="#">1495750000</a>	końcówka kablowa, 50 mm <sup>2</sup> , 50 mm <sup>2</sup> - 50 mm <sup>2</sup>
GTIN (EAN)	4050118305197	
Ilość	100 ST	
Typ	KRN-M16/-50	Wersja
Nr zam.	<a href="#">1496630000</a>	końcówka kablowa, 50 mm <sup>2</sup> , 50 mm <sup>2</sup> - 50 mm <sup>2</sup>
GTIN (EAN)	4050118306200	
Ilość	100 ST	
Typ	KRN-M20/-50	Wersja
Nr zam.	<a href="#">1495840000</a>	końcówka kablowa, 50 mm <sup>2</sup> , 50 mm <sup>2</sup> - 50 mm <sup>2</sup>
GTIN (EAN)	4050118305364	
Ilość	100 ST	
Typ	KRN-M6/-50 S	Wersja
Nr zam.	<a href="#">1494820000</a>	końcówka kablowa, 50 mm <sup>2</sup> , 50 mm <sup>2</sup> - 50 mm <sup>2</sup>
GTIN (EAN)	4050118304114	
Ilość	25 ST	

## ES EPG 45 HEX 25/50

Weidmüller Interface GmbH &amp; Co. KG

Klingenbergstraße 26

D-32758 Detmold

Germany

www.weidmueller.com

## Akcesoria

Typ	KRN-M8/-50 S	Wersja
Nr zam.	<a href="#">1494830000</a>	końcówka kablowa, 50 mm <sup>2</sup> , 50 mm <sup>2</sup> - 50 mm <sup>2</sup>
GTIN (EAN)	4050118304404	
Ilość	25 ST	
Typ	KRN-M10/-50 S	Wersja
Nr zam.	<a href="#">1494840000</a>	końcówka kablowa, 50 mm <sup>2</sup> , 50 mm <sup>2</sup> - 50 mm <sup>2</sup>
GTIN (EAN)	4050118304619	
Ilość	25 ST	

25 mm<sup>2</sup>

Stosowanie łączników izolowanych gwarantuje użytkownikom stałą, długoterminową jakość połączeń elektrycznych.

Szeroki asortyment izolowanych oraz nieizolowanych końcówek kablowych oraz łączników Końcówki kablowe rurowe zgodne z najnowszymi standardami rynkowymi (Euroseries) Zaciskane końcówki kablowe zgodne z DIN 46235 Końcówki kablowe blaszane zgodne DIN 46234 Pierścieniowe końcówki kablowe zgodne z DIN 46237 Końcówki kablowe z bolcem zgodne z DIN 46231

## Ogólne dane zamówieniowe

Typ	KWN-M6/-25 90	Wersja
Nr zam.	<a href="#">1495850000</a>	końcówka kablowa, 25 mm <sup>2</sup> , 25 mm <sup>2</sup> - 25 mm <sup>2</sup>
GTIN (EAN)	4050118305456	
Ilość	100 ST	
Typ	KWN-M8/-25 90	Wersja
Nr zam.	<a href="#">1495870000</a>	końcówka kablowa, 25 mm <sup>2</sup> , 25 mm <sup>2</sup> - 25 mm <sup>2</sup>
GTIN (EAN)	4050118305470	
Ilość	100 ST	
Typ	KWN-M10/-25 90	Wersja
Nr zam.	<a href="#">1495880000</a>	końcówka kablowa, 25 mm <sup>2</sup> , 25 mm <sup>2</sup> - 25 mm <sup>2</sup>
GTIN (EAN)	4050118305449	
Ilość	100 ST	
Typ	KWN-M12/-25 90	Wersja
Nr zam.	<a href="#">1495890000</a>	końcówka kablowa, 25 mm <sup>2</sup> , 25 mm <sup>2</sup> - 25 mm <sup>2</sup>
GTIN (EAN)	4050118305647	
Ilość	100 ST	
Typ	KWN-M14/-25 90	Wersja
Nr zam.	<a href="#">1495900000</a>	końcówka kablowa, 25 mm <sup>2</sup> , 25 mm <sup>2</sup> - 25 mm <sup>2</sup>
GTIN (EAN)	4050118305517	
Ilość	100 ST	

## Akcesoria

50 mm<sup>2</sup>50 mm<sup>2</sup>

Stosowanie łączników izolowanych gwarantuje użytkownikom stałą, długoterminową jakość połączeń elektrycznych.

Szeroki asortyment izolowanych oraz nieizolowanych końcówek kablowych oraz łączników Końcówki kablowe rurowe zgodne z najnowszymi standardami rynkowymi (Euroseries) Zaciskane końcówki kablowe zgodne z DIN 46235 Końcówki kablowe blaszane zgodne DIN 46234 Pierścieniowe końcówki kablowe zgodne z DIN 46237 Końcówki kablowe z bolcem zgodne z DIN 46231

## Ogólne dane zamówieniowe

Typ	KWN-M6/-50 90	Wersja
Nr zam.	<a href="#">1495950000</a>	końcówka kablowa, 50 mm <sup>2</sup> , 50 mm <sup>2</sup> - 50 mm <sup>2</sup>
GTIN (EAN)	4050118305388	
Ilość	100 ST	
Typ	KWN-M8/-50 90	Wersja
Nr zam.	<a href="#">1495970000</a>	końcówka kablowa, 50 mm <sup>2</sup> , 50 mm <sup>2</sup> - 50 mm <sup>2</sup>
GTIN (EAN)	4050118305425	
Ilość	100 ST	
Typ	KWN-M10/-50 90	Wersja
Nr zam.	<a href="#">1495980000</a>	końcówka kablowa, 50 mm <sup>2</sup> , 50 mm <sup>2</sup> - 50 mm <sup>2</sup>
GTIN (EAN)	4050118305494	
Ilość	100 ST	
Typ	KWN-M12/-50 90	Wersja
Nr zam.	<a href="#">1495990000</a>	końcówka kablowa, 50 mm <sup>2</sup> , 50 mm <sup>2</sup> - 50 mm <sup>2</sup>
GTIN (EAN)	4050118305654	
Ilość	100 ST	
Typ	KWN-M14/50 90	Wersja
Nr zam.	<a href="#">1494650000</a>	końcówka kablowa, 50 mm <sup>2</sup> , 50 mm <sup>2</sup> - 50 mm <sup>2</sup>
GTIN (EAN)	4050118304251	
Ilość	100 ST	
Typ	KWN-M16/-50 90	Wersja
Nr zam.	<a href="#">1496000000</a>	końcówka kablowa, 50 mm <sup>2</sup> , 50 mm <sup>2</sup> - 50 mm <sup>2</sup>
GTIN (EAN)	4050118305630	
Ilość	100 ST	
Typ	KWN-M20/-50 90	Wersja
Nr zam.	<a href="#">1494710000</a>	końcówka kablowa, 50 mm <sup>2</sup> , 50 mm <sup>2</sup> - 50 mm <sup>2</sup>
GTIN (EAN)	4050118304442	
Ilość	100 ST	

25 mm<sup>2</sup>25 mm<sup>2</sup>

Stosowanie łączników izolowanych gwarantuje użytkownikom stałą, długoterminową jakość połączeń elektrycznych.

Szeroki asortyment izolowanych oraz nieizolowanych końcówek kablowych oraz łączników Końcówki kablowe rurowe zgodne z najnowszymi standardami rynkowymi (Euroseries) Zaciskane końcówki kablowe zgodne z DIN 46235 Końcówki kablowe blaszane zgodne DIN 46234 Pierścieniowe końcówki kablowe zgodne z DIN 46237 Końcówki kablowe z bolcem zgodne z DIN 46231

## ES EPG 45 HEX 25/50

Weidmüller Interface GmbH &amp; Co. KG

Klingenbergstraße 26

D-32758 Detmold

Germany

www.weidmueller.com

## Akcesoria

## Ogólne dane zamówieniowe

Typ	KWN-M6/-25 45	Wersja
Nr zam.	<a href="#">1496180000</a>	końcówka kablowa, 25 mm <sup>2</sup> , 25 mm <sup>2</sup> - 25 mm <sup>2</sup>
GTIN (EAN)	4050118305876	
Ilość	100 ST	

240 mm<sup>2</sup>

Stosowanie łączników izolowanych gwarantuje użytkownikom stałą, długoterminową jakość połączeń elektrycznych.

Szeroki asortyment izolowanych oraz nieizolowanych końcówek kablowych oraz łączników Końcówki kablowe rurowe zgodne z najnowszymi standardami rynkowymi (Euroseries) Zaciskane końcówki kablowe zgodne z DIN 46235 Końcówki kablowe blaszane zgodne DIN 46234 Pierścieniowe końcówki kablowe zgodne z DIN 46237 Końcówki kablowe z bolcem zgodne z DIN 46231

## Ogólne dane zamówieniowe

Typ	KWN-M8/-25 45	Wersja
Nr zam.	<a href="#">1496190000</a>	końcówka kablowa, 25 mm <sup>2</sup> , 25 mm <sup>2</sup> - 25 mm <sup>2</sup>
GTIN (EAN)	4050118306231	
Ilość	100 ST	
Typ	KWN-M10/-25 45	Wersja
Nr zam.	<a href="#">1496200000</a>	końcówka kablowa, 25 mm <sup>2</sup> , 25 mm <sup>2</sup> - 25 mm <sup>2</sup>
GTIN (EAN)	4050118305593	
Ilość	100 ST	
Typ	KWN-M12/-25 45	Wersja
Nr zam.	<a href="#">1496210000</a>	końcówka kablowa, 25 mm <sup>2</sup> , 25 mm <sup>2</sup> - 25 mm <sup>2</sup>
GTIN (EAN)	4050118305715	
Ilość	100 ST	

50 mm<sup>2</sup>

Stosowanie łączników izolowanych gwarantuje użytkownikom stałą, długoterminową jakość połączeń elektrycznych.

Szeroki asortyment izolowanych oraz nieizolowanych końcówek kablowych oraz łączników Końcówki kablowe rurowe zgodne z najnowszymi standardami rynkowymi (Euroseries) Zaciskane końcówki kablowe zgodne z DIN 46235 Końcówki kablowe blaszane zgodne DIN 46234 Pierścieniowe końcówki kablowe zgodne z DIN 46237 Końcówki kablowe z bolcem zgodne z DIN 46231

## Ogólne dane zamówieniowe

Typ	KWN-M6/-50 45	Wersja
Nr zam.	<a href="#">1496270000</a>	końcówka kablowa, 50 mm <sup>2</sup> , 50 mm <sup>2</sup> - 50 mm <sup>2</sup>
GTIN (EAN)	4050118305937	
Ilość	50 ST	
Typ	KWN-M8/-50 45	Wersja
Nr zam.	<a href="#">1496280000</a>	końcówka kablowa, 50 mm <sup>2</sup> , 50 mm <sup>2</sup> - 50 mm <sup>2</sup>
GTIN (EAN)	4050118306101	
Ilość	50 ST	

## ES EPG 45 HEX 25/50

Weidmüller Interface GmbH &amp; Co. KG

Klingenbergstraße 26

D-32758 Detmold

Germany

www.weidmueller.com

## Akcesoria

Typ	KWN-M10/-50 45	Wersja
Nr zam.	<a href="#">1496290000</a>	końcówka kablowa,50 mm <sup>2</sup> ,50 mm <sup>2</sup> - 50 mm <sup>2</sup>
GTIN (EAN)	4050118305760	
Ilość	50 ST	
Typ	KWN-M12/-50 45	Wersja
Nr zam.	<a href="#">1496300000</a>	końcówka kablowa,50 mm <sup>2</sup> ,50 mm <sup>2</sup> - 50 mm <sup>2</sup>
GTIN (EAN)	4050118306040	
Ilość	50 ST	

25 mm<sup>2</sup>

Stosowanie łączników izolowanych gwarantuje użytkownikom stałą, długoterminową jakość połączeń elektrycznych.

Szeroki asortyment izolowanych oraz nieizolowanych końcówek kablowych oraz łączników Końcówki kablowe rurowe zgodne z najnowszymi standardami rynkowymi (Euroseries) Zaciskane końcówki kablowe zgodne z DIN 46235 Końcówki kablowe blaszane zgodne DIN 46234 Pierścieniowe końcówki kablowe zgodne z DIN 46237 Końcówki kablowe z bolcem zgodne z DIN 46231

## Ogólne dane zamówieniowe

Typ	VSTN/-25	Wersja
Nr zam.	<a href="#">1494730000</a>	końcówka kablowa,25 mm <sup>2</sup> ,25 mm <sup>2</sup> ,Brak
GTIN (EAN)	4050118304275	
Ilość	50 ST	

50 mm<sup>2</sup>

Stosowanie łączników izolowanych gwarantuje użytkownikom stałą, długoterminową jakość połączeń elektrycznych.

Szeroki asortyment izolowanych oraz nieizolowanych końcówek kablowych oraz łączników Końcówki kablowe rurowe zgodne z najnowszymi standardami rynkowymi (Euroseries) Zaciskane końcówki kablowe zgodne z DIN 46235 Końcówki kablowe blaszane zgodne DIN 46234 Pierścieniowe końcówki kablowe zgodne z DIN 46237 Końcówki kablowe z bolcem zgodne z DIN 46231

## Ogólne dane zamówieniowe

Typ	VSTN/-50	Wersja
Nr zam.	<a href="#">1494750000</a>	końcówka kablowa,50 mm <sup>2</sup> ,50 mm <sup>2</sup> ,Brak
GTIN (EAN)	4050118304381	
Ilość	50 ST	

## Akcesoria

25 mm<sup>2</sup>

Stosowanie łączników izolowanych gwarantuje użytkownikom stałą, długoterminową jakość połączeń elektrycznych.

Szeroki asortyment izolowanych oraz nieizolowanych końcówek kablowych oraz łączników Końcówki kablowe rurowe zgodne z najnowszymi standardami rynkowymi (Euroseries) Zaciskane końcówki kablowe zgodne z DIN 46235 Końcówki kablowe blaszane zgodne DIN 46234 Pierścieniowe końcówki kablowe zgodne z DIN 46237 Końcówki kablowe z bolcem zgodne z DIN 46231

## Ogólne dane zamówieniowe

Typ	KP-M6/-25	Wersja
Nr zam.	<a href="#">1497970000</a>	końcówka kablowa,25 mm <sup>2</sup>
GTIN (EAN)	4050118307412	
Ilość	100 ST	
Typ	KP-M8/-25	Wersja
Nr zam.	<a href="#">1497980000</a>	końcówka kablowa,25 mm <sup>2</sup>
GTIN (EAN)	4050118307528	
Ilość	100 ST	
Typ	KP-M10/-25	Wersja
Nr zam.	<a href="#">1497990000</a>	końcówka kablowa,25 mm <sup>2</sup>
GTIN (EAN)	4050118307535	
Ilość	100 ST	
Typ	KP-M12/-25	Wersja
Nr zam.	<a href="#">1498000000</a>	końcówka kablowa,25 mm <sup>2</sup>
GTIN (EAN)	4050118307504	
Ilość	100 ST	
Typ	KP-M16/-25	Wersja
Nr zam.	<a href="#">1498010000</a>	końcówka kablowa,25 mm <sup>2</sup>
GTIN (EAN)	4050118307443	
Ilość	100 ST	

50 mm<sup>2</sup>

Stosowanie łączników izolowanych gwarantuje użytkownikom stałą, długoterminową jakość połączeń elektrycznych.

Szeroki asortyment izolowanych oraz nieizolowanych końcówek kablowych oraz łączników Końcówki kablowe rurowe zgodne z najnowszymi standardami rynkowymi (Euroseries) Zaciskane końcówki kablowe zgodne z DIN 46235 Końcówki kablowe blaszane zgodne DIN 46234 Pierścieniowe końcówki kablowe zgodne z DIN 46237 Końcówki kablowe z bolcem zgodne z DIN 46231

## Ogólne dane zamówieniowe

Typ	KP-M6/-50	Wersja
Nr zam.	<a href="#">1498510000</a>	końcówka kablowa,50 mm <sup>2</sup>
GTIN (EAN)	4050118308006	
Ilość	100 ST	

## ES EPG 45 HEX 25/50

Weidmüller Interface GmbH & Co. KG  
Klingenbergstraße 26  
D-32758 Detmold  
Germany

www.weidmueller.com

## Akcesoria

Typ	KP-M8/-50	Wersja
Nr zam.	<a href="#">1498070000</a>	końcówka kablowa,50 mm <sup>2</sup>
GTIN (EAN)	4050118307566	
Ilość	100 ST	
Typ	KP-M10/-50	Wersja
Nr zam.	<a href="#">1498080000</a>	końcówka kablowa,50 mm <sup>2</sup>
GTIN (EAN)	4050118307559	
Ilość	100 ST	
Typ	KP-M12/-50	Wersja
Nr zam.	<a href="#">1498090000</a>	końcówka kablowa,50 mm <sup>2</sup>
GTIN (EAN)	4050118307375	
Ilość	100 ST	
Typ	KP-M14/-50	Wersja
Nr zam.	<a href="#">1498570000</a>	końcówka kablowa,50 mm <sup>2</sup>
GTIN (EAN)	4050118308105	
Ilość	100 ST	
Typ	KP-M16/-50	Wersja
Nr zam.	<a href="#">1498110000</a>	końcówka kablowa,50 mm <sup>2</sup>
GTIN (EAN)	4050118307474	
Ilość	100 ST	
Typ	KP-M20/-50	Wersja
Nr zam.	<a href="#">1498120000</a>	końcówka kablowa,50 mm <sup>2</sup>
GTIN (EAN)	4050118307597	
Ilość	100 ST	

25 mm<sup>2</sup>

Stosowanie łączników izolowanych gwarantuje użytkownikom stałą, długoterminową jakość połączeń elektrycznych.

Szeroki asortyment izolowanych oraz nieizolowanych końcówek kablowych oraz łączników Końcówki kablowe rurowe zgodne z najnowszymi standardami rynkowymi (Euroseries) Zaciskane końcówki kablowe zgodne z DIN 46235 Końcówki kablowe blaszane zgodne DIN 46234 Pierścieniowe końcówki kablowe zgodne z DIN 46237 Końcówki kablowe z bolcem zgodne z DIN 46231

## Ogólne dane zamówieniowe

Typ	KWPN-M6/-25 90	Wersja
Nr zam.	<a href="#">1497490000</a>	końcówka kablowa,25 mm <sup>2</sup>
GTIN (EAN)	4050118306668	
Ilość	100 ST	
Typ	KWPN-M8/-25 90	Wersja
Nr zam.	<a href="#">1497510000</a>	końcówka kablowa,25 mm <sup>2</sup>
GTIN (EAN)	4050118306972	
Ilość	100 ST	
Typ	KWPN-M10/-25 90	Wersja
Nr zam.	<a href="#">1497520000</a>	końcówka kablowa,25 mm <sup>2</sup>
GTIN (EAN)	4050118306989	
Ilość	100 ST	

## ES EPG 45 HEX 25/50

Weidmüller Interface GmbH &amp; Co. KG

Klingenbergstraße 26

D-32758 Detmold

Germany

www.weidmueller.com

## Akcesoria

Typ	KWPN-M12/-25 90	Wersja
Nr zam.	<a href="#">1497530000</a>	końcówka kablowa,25 mm <sup>2</sup>
GTIN (EAN)	4050118307108	
Ilość	100 ST	

50 mm<sup>2</sup>

Stosowanie łączników izolowanych gwarantuje użytkownikom stałą, długoterminową jakość połączeń elektrycznych.

Szeroki asortyment izolowanych oraz nieizolowanych końcówek kablowych oraz łączników Końcówki kablowe rurowe zgodne z najnowszymi standardami rynkowymi (Euroseries) Zaciskane końcówki kablowe zgodne z DIN 46235 Końcówki kablowe blaszane zgodne DIN 46234 Pierścieniowe końcówki kablowe zgodne z DIN 46237 Końcówki kablowe z bolcem zgodne z DIN 46231

## Ogólne dane zamówieniowe

Typ	KWPN-M8/-50 90	Wersja
Nr zam.	<a href="#">1497590000</a>	końcówka kablowa,50 mm <sup>2</sup>
GTIN (EAN)	4050118306699	
Ilość	100 ST	
Typ	KWPN-M10/-50 90	Wersja
Nr zam.	<a href="#">1497610000</a>	końcówka kablowa,50 mm <sup>2</sup>
GTIN (EAN)	4050118307078	
Ilość	100 ST	
Typ	KWPN-M12/-50 90	Wersja
Nr zam.	<a href="#">1497620000</a>	końcówka kablowa,50 mm <sup>2</sup>
GTIN (EAN)	4050118306675	
Ilość	100 ST	
Typ	KWPN-M16/-50 90	Wersja
Nr zam.	<a href="#">1497630000</a>	końcówka kablowa,50 mm <sup>2</sup>
GTIN (EAN)	4050118307115	
Ilość	100 ST	

25 mm<sup>2</sup>

Stosowanie łączników izolowanych gwarantuje użytkownikom stałą, długoterminową jakość połączeń elektrycznych.

Szeroki asortyment izolowanych oraz nieizolowanych końcówek kablowych oraz łączników Końcówki kablowe rurowe zgodne z najnowszymi standardami rynkowymi (Euroseries) Zaciskane końcówki kablowe zgodne z DIN 46235 Końcówki kablowe blaszane zgodne DIN 46234 Pierścieniowe końcówki kablowe zgodne z DIN 46237 Końcówki kablowe z bolcem zgodne z DIN 46231

## Ogólne dane zamówieniowe

Typ	VPN/-25	Wersja
Nr zam.	<a href="#">1498640000</a>	końcówka kablowa,25 mm <sup>2</sup> ,25 mm <sup>2</sup> ,Brak
GTIN (EAN)	4050118308013	
Ilość	100 ST	

## Akcesoria

50 mm<sup>2</sup>

Stosowanie łączników izolowanych gwarantuje użytkownikom stałą, długoterminową jakość połączeń elektrycznych.

Szeroki asortyment izolowanych oraz nieizolowanych końcówek kablowych oraz łączników Końcówki kablowe rurowe zgodne z najnowszymi standardami rynkowymi (Euroseries) Zaciskane końcówki kablowe zgodne z DIN 46235 Końcówki kablowe blaszane zgodne DIN 46234 Pierścieniowe końcówki kablowe zgodne z DIN 46237 Końcówki kablowe z bolcem zgodne z DIN 46231

## Ogólne dane zamówieniowe

Typ	VPN/-50	Wersja
Nr zam.	<a href="#">1498660000</a>	końcówka kablowa,50 mm <sup>2</sup> ,50 mm <sup>2</sup> ,Brak
GTIN (EAN)	4050118307948	
Ilość	50 ST	

25 mm<sup>2</sup>

Stosowanie łączników izolowanych gwarantuje użytkownikom stałą, długoterminową jakość połączeń elektrycznych.

Szeroki asortyment izolowanych oraz nieizolowanych końcówek kablowych oraz łączników Końcówki kablowe rurowe zgodne z najnowszymi standardami rynkowymi (Euroseries) Zaciskane końcówki kablowe zgodne z DIN 46235 Końcówki kablowe blaszane zgodne DIN 46234 Pierścieniowe końcówki kablowe zgodne z DIN 46237 Końcówki kablowe z bolcem zgodne z DIN 46231

## Ogólne dane zamówieniowe

Typ	KQN-M5/-25	Wersja
Nr zam.	<a href="#">1494120000</a>	końcówka kablowa,25 mm <sup>2</sup>
GTIN (EAN)	4050118303827	
Ilość	50 ST	
Typ	KQN-M6/-25	Wersja
Nr zam.	<a href="#">1494130000</a>	końcówka kablowa,25 mm <sup>2</sup>
GTIN (EAN)	4050118303858	
Ilość	50 ST	
Typ	KQN-M8/-25	Wersja
Nr zam.	<a href="#">1494140000</a>	końcówka kablowa,25 mm <sup>2</sup>
GTIN (EAN)	4050118303872	
Ilość	50 ST	
Typ	KQN-M10/-25	Wersja
Nr zam.	<a href="#">1494150000</a>	końcówka kablowa,25 mm <sup>2</sup>
GTIN (EAN)	4050118303865	
Ilość	50 ST	
Typ	KQN-M12/-25	Wersja
Nr zam.	<a href="#">1494160000</a>	końcówka kablowa,25 mm <sup>2</sup>
GTIN (EAN)	4050118303902	
Ilość	50 ST	

## ES EPG 45 HEX 25/50

Weidmüller Interface GmbH &amp; Co. KG

Klingenbergstraße 26

D-32758 Detmold

Germany

www.weidmueller.com

## Akcesoria

Typ	KQN-M16/-25	Wersja
Nr zam.	<a href="#">1493490000</a>	końcówka kablowa,25 mm <sup>2</sup>
GTIN (EAN)	4050118303148	
Ilość	50 ST	

50 mm<sup>2</sup>

Stosowanie łączników izolowanych gwarantuje użytkownikom stałą, długoterminową jakość połączeń elektrycznych.

Szeroki asortyment izolowanych oraz nieizolowanych końcówek kablowych oraz łączników Końcówki kablowe rurowe zgodne z najnowszymi standardami rynkowymi (Euroseries) Zaciskane końcówki kablowe zgodne z DIN 46235 Końcówki kablowe blaszane zgodne z DIN 46234 Pierścieniowe końcówki kablowe zgodne z DIN 46237 Końcówki kablowe z bolcem zgodne z DIN 46231

## Ogólne dane zamówieniowe

Typ	KQN-M6/-50	Wersja
Nr zam.	<a href="#">1493510000</a>	końcówka kablowa,50 mm <sup>2</sup>
GTIN (EAN)	4050118303179	
Ilość	50 ST	
Typ	KQN-M8/-50	Wersja
Nr zam.	<a href="#">1493150000</a>	końcówka kablowa,50 mm <sup>2</sup>
GTIN (EAN)	4050118302868	
Ilość	50 ST	
Typ	KQN-M10/-50	Wersja
Nr zam.	<a href="#">1493160000</a>	końcówka kablowa,50 mm <sup>2</sup>
GTIN (EAN)	4050118303049	
Ilość	50 ST	
Typ	KQN-M12/-50	Wersja
Nr zam.	<a href="#">1493170000</a>	końcówka kablowa,50 mm <sup>2</sup>
GTIN (EAN)	4050118303216	
Ilość	50 ST	
Typ	KQN-M16/-50	Wersja
Nr zam.	<a href="#">1493180000</a>	końcówka kablowa,50 mm <sup>2</sup>
GTIN (EAN)	4050118302844	
Ilość	50 ST	
Typ	KQN-M20/-50	Wersja
Nr zam.	<a href="#">1493530000</a>	końcówka kablowa,50 mm <sup>2</sup>
GTIN (EAN)	4050118303513	
Ilość	50 ST	

## Akcesoria

25 mm<sup>2</sup>

Stosowanie łączników izolowanych gwarantuje użytkownikom stałą, długoterminową jakość połączeń elektrycznych.

Szeroki asortyment izolowanych oraz nieizolowanych końcówek kablowych oraz łączników Końcówki kablowe rurowe zgodne z najnowszymi standardami rynkowymi (Euroseries) Zaciskane końcówki kablowe zgodne z DIN 46235 Końcówki kablowe blaszane zgodne DIN 46234 Pierścieniowe końcówki kablowe zgodne z DIN 46237 Końcówki kablowe z bolcem zgodne z DIN 46231

## Ogólne dane zamówieniowe

Typ	KSN/-25	Wersja
Nr zam.	<a href="#">149280000</a>	końcówka kablowa,25 mm <sup>2</sup> ,25 mm <sup>2</sup>
GTIN (EAN)	4050118302592	
Ilość	50 ST	

50 mm<sup>2</sup>

Stosowanie łączników izolowanych gwarantuje użytkownikom stałą, długoterminową jakość połączeń elektrycznych.

Szeroki asortyment izolowanych oraz nieizolowanych końcówek kablowych oraz łączników Końcówki kablowe rurowe zgodne z najnowszymi standardami rynkowymi (Euroseries) Zaciskane końcówki kablowe zgodne z DIN 46235 Końcówki kablowe blaszane zgodne DIN 46234 Pierścieniowe końcówki kablowe zgodne z DIN 46237 Końcówki kablowe z bolcem zgodne z DIN 46231

## Ogólne dane zamówieniowe

Typ	KSN/-50	Wersja
Nr zam.	<a href="#">149282000</a>	końcówka kablowa,50 mm <sup>2</sup> ,50 mm <sup>2</sup>
GTIN (EAN)	4050118302769	
Ilość	50 ST	

25 mm<sup>2</sup>

Stosowanie łączników izolowanych gwarantuje użytkownikom stałą, długoterminową jakość połączeń elektrycznych.

Szeroki asortyment izolowanych oraz nieizolowanych końcówek kablowych oraz łączników Końcówki kablowe rurowe zgodne z najnowszymi standardami rynkowymi (Euroseries) Zaciskane końcówki kablowe zgodne z DIN 46235 Końcówki kablowe blaszane zgodne DIN 46234 Pierścieniowe końcówki kablowe zgodne z DIN 46237 Końcówki kablowe z bolcem zgodne z DIN 46231

## Ogólne dane zamówieniowe

Typ	VPLN/-25	Wersja
Nr zam.	<a href="#">149291000</a>	końcówka kablowa,25 mm <sup>2</sup> ,25 mm <sup>2</sup> ,Brak
GTIN (EAN)	4050118302646	
Ilość	100 ST	

## ES EPG 45 HEX 25/50

Weidmüller Interface GmbH &amp; Co. KG

Klingenbergstraße 26

D-32758 Detmold

Germany

www.weidmueller.com

## Akcesoria

50 mm<sup>2</sup>

Stosowanie łączników izolowanych gwarantuje użytkownikom stałą, długoterminową jakość połączeń elektrycznych.

Szeroki asortyment izolowanych oraz nieizolowanych końcówek kablowych oraz łączników Końcówki kablowe rurowe zgodne z najnowszymi standardami rynkowymi (Euroseries) Zaciskane końcówki kablowe zgodne z DIN 46235 Końcówki kablowe blaszane zgodne DIN 46234 Pierścieniowe końcówki kablowe zgodne z DIN 46237 Końcówki kablowe z bolcem zgodne z DIN 46231

## Ogólne dane zamówieniowe

Typ	VPLN/-50	Wersja
Nr zam.	<a href="#">1492930000</a>	końcówka kablowa,50 mm <sup>2</sup> ,50 mm <sup>2</sup> ,Brak
GTIN (EAN)	4050118302684	
Ilość	100 ST	

25 mm<sup>2</sup>

Stosowanie łączników izolowanych gwarantuje użytkownikom stałą, długoterminową jakość połączeń elektrycznych.

Szeroki asortyment izolowanych oraz nieizolowanych końcówek kablowych oraz łączników Końcówki kablowe rurowe zgodne z najnowszymi standardami rynkowymi (Euroseries) Zaciskane końcówki kablowe zgodne z DIN 46235 Końcówki kablowe blaszane zgodne DIN 46234 Pierścieniowe końcówki kablowe zgodne z DIN 46237 Końcówki kablowe z bolcem zgodne z DIN 46231

## Ogólne dane zamówieniowe

Typ	VSTN/25	Wersja
Nr zam.	<a href="#">1493050000</a>	końcówka kablowa,25 mm <sup>2</sup> ,25 mm <sup>2</sup> ,Brak
GTIN (EAN)	4050118302783	
Ilość	100 ST	

50 mm<sup>2</sup>

Stosowanie łączników izolowanych gwarantuje użytkownikom stałą, długoterminową jakość połączeń elektrycznych.

Szeroki asortyment izolowanych oraz nieizolowanych końcówek kablowych oraz łączników Końcówki kablowe rurowe zgodne z najnowszymi standardami rynkowymi (Euroseries) Zaciskane końcówki kablowe zgodne z DIN 46235 Końcówki kablowe blaszane zgodne DIN 46234 Pierścieniowe końcówki kablowe zgodne z DIN 46237 Końcówki kablowe z bolcem zgodne z DIN 46231

## Ogólne dane zamówieniowe

Typ	VSTN/50	Wersja
Nr zam.	<a href="#">1493070000</a>	końcówka kablowa,50 mm <sup>2</sup> ,50 mm <sup>2</sup> ,Brak
GTIN (EAN)	4050118302691	
Ilość	100 ST	