

## CC-M 27/70 2X3 AL

Weidmüller Interface GmbH &amp; Co. KG

Klingenbergstraße 26

D-32758 Detmold

Germany

www.weidmueller.com



W celu spełnienia różnorodnych wymagań dotyczących opisywania, karty MetalliCards są dostępne w wykonaniu z aluminium lub ze stali nierdzewnej. Znaczniki z chromowanego aluminium są niedrogą alternatywą do różnorodnych zastosowań. W szczególności sprawdzają się ze względu na duży kontrast wielobarwnego druku. Karty MetalliCard ze stali nierdzewnej wyróżniają się dużą odpornością na różnorodne czynniki, dlatego z powodzeniem są stosowane w przemyśle chemicznym i przetwórczym. Ich formaty zaspokajają pełną gamę potrzeb w dziedzinie identyfikatorów. Zarówno w przypadku małych urządzeń, jak i tabliczek znamionowych, gwarantują wysoką jakość znakowania. Karty MetalliCard można montować w optymalny sposób. Karty MetalliCards mogą być szeroko stosowane dzięki różnorodnym możliwościom mocowania, takim jak: klejenie, nitowanie, uchwyty lub szyny znaczników, a także w połączeniu z opaskami zaciskowymi ze stali nierdzewnej. Do nadruku na zamówienie: Prosimy o przesłanie pliku z oprogramowaniem etykietującym M-Print PRO lub M-Print PRO Online (bez instalacji) zgodnie z naszymi specyfikacjami etykietowania.

## Ogólne dane zamówieniowe

Wersja	MetalliCard, Oznaczniki urządzeń, 27 x 70 mm, srebrny
Nr zam.	<a href="#">1500170000</a>
Typ	CC-M 27/70 2X3 AL
GTIN (EAN)	4050118308914
Ilość	80 szt.

## CC-M 27/70 2X3 AL

Weidmüller Interface GmbH &amp; Co. KG

Klingenbergstraße 26

D-32758 Detmold

Germany

www.weidmueller.com

## Dane techniczne

## Dopuszczenia

ROHS Zgodny

## Wymiary i masa

Głębokość	0.5 mm	Głębokość (cale)	0.0197 inch
Wysokość	27 mm	Wysokość (cale)	1.063 inch
Szerokość	70 mm	Szerokość (cale)	2.7559 inch
Masa netto	2.19 g		

## Temperatury

Zakres temperatury stosowania -55...130 °C

## Zgodność produktu z wymogami środowiska naturalnego

Status zgodności z dyrektywą RoHS Zgodne, bez wyłączenia  
 REACH SVHC Bez SVHC powyżej 0,1 wt%

## Dane ogólne

Wykonanie	wtykowy, z otworem montażowym 3,5 mm		
Szerokość	70 mm		
zakres temperatur roboczych, maks.	130 °C		
zakres temperatur roboczych, min.	-55 °C		
Barwny	srebrny		
Materiał podstawowy	Anodowane aluminium		
Nadrukowane znaki	bez		
Liczba oznaczników w opakowaniu	forma dostawy	MetalliCard	
Wielkość pola opisowego	25.3 x 68.3 mm		
Zalecane branże	Energia, Proces		
Kompatybilna drukarka			
Liczba oznaczników w kombinacji	1 MetalliCard = Device markers		
Zakres temperatury stosowania	-55...130 °C		

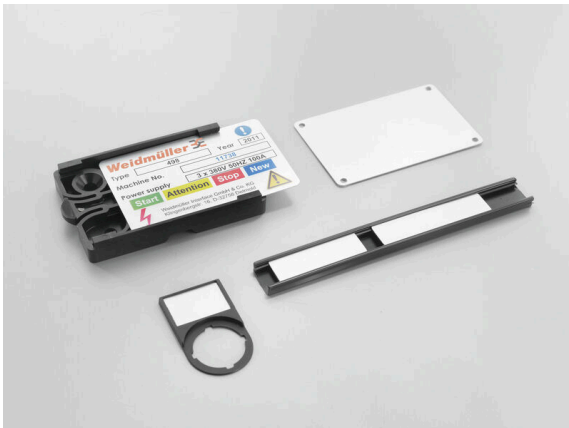
## Znaczniki urządzeń

Średnica otworu wierconego 3.00 mm

## Klasyfikacje

ETIM 8.0	EC001288	ETIM 9.0	EC001288
ETIM 10.0	EC001288	ECLASS 14.0	27-28-11-04
ECLASS 15.0	27-28-11-04		

### Przykład zastosowania



## CC-M 27/70 2X3 AL

**Weidmüller Interface GmbH & Co. KG**  
Klingenbergstraße 26  
D-32758 Detmold  
Germany

## Akcesoria

[www.weidmueller.com](http://www.weidmueller.com)

### Produkty dodatkowe



### Ogólne dane zamówieniowe

Typ	INLAY CC-M 27/70	Wersja
Nr zam.	<a href="#">1500290000</a>	
GTIN (EAN)	4050118309034	
Ilość	1 ST	
Typ	PRIMER CC-M	Wersja
Nr zam.	<a href="#">2068020000</a>	
GTIN (EAN)	4050118416534	
Ilość	100 ST	