

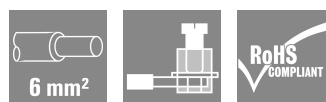
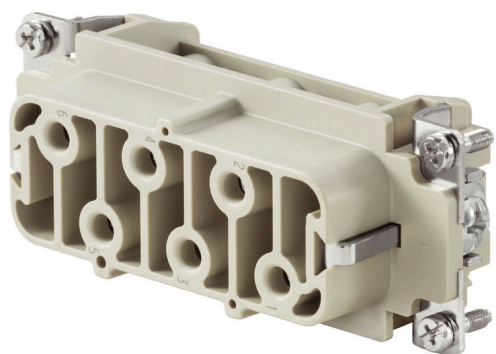
**HDC HSB 6 FS****Weidmüller Interface GmbH & Co. KG**

Klingenbergstraße 26

D-32758 Detmold

Germany

www.weidmueller.com



Seria HSB umożliwia równoczesne podłączenie 35 A na każdym styku. Podłączenia wykonywane jako śrubowe zapewniają bezpieczne i niezawodne złącza.

Poziom przyłączanie przewodów jest zaprojektowany jako element śrubowy. Wszystkie przyłączeniowe elementy śrubowe są wyposażone w sprężynę zabezpieczającą przewód.

Liczba biegunów: 6

Prąd znamionowy: 35 A

Napięcie znamionowe: 400 V

Napięcie nominalne wg UL/CSA: 600 V AC/DC

**Ogólne dane zamówieniowe**

Wersja	wkład HDC, złącze żeńskie, 400 V, 35 A, Liczba biegunów: 6, złącze śrubowe, Rozmiar instalacji: 6
Nr zam.	<a href="#">1498900000</a>
Typ	HDC HSB 6 FS
GTIN (EAN)	4008 19007 1417
Ilość	1 szt.

## HDC HSB 6 FS

Weidmüller Interface GmbH &amp; Co. KG

Klingenbergstraße 26

D-32758 Detmold

Germany

www.weidmueller.com

## Dane techniczne

## Dopuszczenia

Atesty



ROHS Zgodny

UL File Number Search [Witryna UL](#)

Nr certyfikatu (cURus) E92202

## Wymiary i masa

Głębokość	84.5 mm	Głębokość (cale)	3.3268 inch
Wysokość	35.6 mm	Wysokość (cale)	1.4016 inch
Szerokość	34 mm	Szerokość (cale)	1.3386 inch
Masa netto	87 g		

## Temperatury

Temperatura graniczna -40 °C ... 125 °C

## Zgodność produktu z wymogami środowiska naturalnego

Status zgodności z dyrektywą RoHS Zgodne, z wyłączeniem

Wyłączenie RoHS (w przypadkach, w których ma to zastosowanie / jest znane) 6c

REACH SVHC Lead 7439-92-1, Potassium perfluorobutane sulfonate 29420-49-3

SCIP e98b2b24-ba23-41bf-8d19-Odda3647412f

Odporność chemiczna	Substancja	Aceton
	Odporność chemiczna	Odporny
	Substancja	Amoniak, wodnisty
	Odporność chemiczna	Warunkowo odporny
	Substancja	Benzyna
	Odporność chemiczna	Odporny
	Substancja	Benzen
	Odporność chemiczna	Odporny
	Substancja	Olej napędowy
	Odporność chemiczna	Warunkowo odporny
	Substancja	Kwas octowy, stężony
	Odporność chemiczna	Odporny
	Substancja	Wodorotlenek potasu
	Odporność chemiczna	Warunkowo odporny
	Substancja	Metanol
	Odporność chemiczna	Warunkowo odporny
	Substancja	Olej silnikowy
	Odporność chemiczna	Warunkowo odporny
	Substancja	Ług rozcieńczony
	Odporność chemiczna	Odporny
Substancja	Wodorofluorowęglowodory	
Odporność chemiczna	Warunkowo odporny	
Substancja	Zastosowanie na zewnątrz	
Odporność chemiczna	Warunkowo odporny	

## Dane ogólne

Liczba biegunów 6

Data sporządzenia 26.06.2026 06:42:44 MEZ

Aktualizacja katalogu / Rysunki

## HDC HSB 6 FS

Weidmüller Interface GmbH &amp; Co. KG

Klingenbergstraße 26

D-32758 Detmold

Germany

www.weidmueller.com

## Dane techniczne

cykle wtykania Ag	≥ 500	
cykle wtykania Au	≥ 500	
Rodzaj przyłącza	złącze śrubowe	
Rozmiar instalacji	6	
Klasa palności wg UL 94	V-0	
Rezystancja skrośna	≤2 mΩ	
Barwny	beżowy	
Opór izolacji	1010 Ω	
Materiał izolacyjny	PC ze wzmocnieniem włóknem szklanym (listowanie UL i kwalifikacja pasma)	
grupa materiałów izolacyjnych	IIIa	
Przekrój przyłącza przewodu	6 mm <sup>2</sup>	
moment dokręcający maks. złącze PE	2.5 Nm	
Powierzchnia	srebro chromianowane	
moment dokręcający maks. zestyk główny	1.5 Nm	
Typ	złącze żeńskie	
Stopień zanieczyszczenia	3	
moment dokręcający min. złącze PE	2 Nm	
Materiał podstawowy	stop miedzi	
moment dokręcający min. zestyk główny	1.2 Nm	
Typoszereg	HSB	
Napięcie pomiarowe (DIN EN 61984)	400 V	
Napięcie pomiarowe według UL/CSA	600 V AC/DC	
Udarowe napięcie pomiarowe (DIN EN 61984)	6 kV	
Prąd pomiarowy (DIN EN 61984)	35 A	
Prąd znamionowy (UR)	Przekrój poprzeczny połączenia AWG	AWG 10
	Prąd znamionowy	35 A
	Przekrój poprzeczny połączenia AWG	AWG 12
	Prąd znamionowy	8 A
	Przekrój poprzeczny połączenia AWG	AWG 14
	Prąd znamionowy	8 A
	Przekrój poprzeczny połączenia AWG	AWG 16
	Prąd znamionowy	8 A
	Przekrój poprzeczny połączenia AWG	AWG 18
	Prąd znamionowy	8 A
Prąd znamionowy (cUR)	Przekrój poprzeczny połączenia AWG	AWG 10
	Prąd znamionowy	8 A
	Przekrój poprzeczny połączenia AWG	AWG 12
	Prąd znamionowy	8 A
	Przekrój poprzeczny połączenia AWG	AWG 14
	Prąd znamionowy	8 A
	Przekrój poprzeczny połączenia AWG	AWG 16
	Prąd znamionowy	8 A
	Przekrój poprzeczny połączenia AWG	AWG 18
	Prąd znamionowy	8 A
Prąd znamionowy (cUR)	Przekrój poprzeczny połączenia AWG	AWG 20
	Prąd znamionowy	8 A
	Przekrój poprzeczny połączenia AWG	AWG 20
Prąd znamionowy	8 A	
bez halogenu	true	
Produkt o niskiej dymotwórczości wg DIN EN 45545-2	Tak	
BG	6	

## HDC HSB 6 FS

Weidmüller Interface GmbH &amp; Co. KG

Klingenbergstraße 26

D-32758 Detmold

Germany

www.weidmueller.com

## Dane techniczne

## wymiary

Szerokość	34 mm	długość cokołu	84.5 mm
wysokość gniazda	35.6 mm		

## Dane przyłączeniowe PE

Rodzaj przyłącza PE	złącze śrubowe	rozmiar końcówki rowek (złącze PE)	1 x 5,5
Długość odizolowania, przyłącze PE	10 mm	moment dokręcający maks. złącze PE	2.5 Nm
moment dokręcający min. złącze PE	2 Nm	Śruba mocująca	M 5
Przekrój pomiarowy	6 mm <sup>2</sup>	przekrój przewodu AWG (PE), min.	AWG 20
przekrój przewodu AWG (PE), maks.	AWG 10		

## wersja

rozmiar końcówki rowek (złącze śrubowe)	SD 0,8 x 4,0	przekrój przyłączeniowy przewodu AWG, AWG 10 maks.	
Długość usunięcia izolacji przyłącza pomiarowego	11 mm	Rodzaj przyłącza	złącze śrubowe
Rozmiar instalacji	6	Rezystancja skrośna	≤2 mΩ
śruba dociskowa	M 4	Wielkość ostrza	Gr. PZ1
przekrój przyłącza przewodu AWG, min.	AWG 20	Przekrój przyłącza przewodu, jednodrutowy, max.	6 mm <sup>2</sup>
Przekrój przyłącza przewodu, jednodrutowy, min.	0.5 mm <sup>2</sup>	Przekrój przyłącza przewodu, cienki przewód wielodrutowy z tulejkami kablowymi DIN 46228/4, maks.	6 mm <sup>2</sup>
Przekrój przyłącza przewodu, cienki przewód wielodrutowy z tulejkami kablowymi DIN 46228/4, min.	0.5 mm <sup>2</sup>	Przekrój przyłącza przewodu, z cienkiego 6 mm <sup>2</sup> drutu, maks.	
Przekrój przyłącza przewodu, cienki przewód wielodrutowy, min.	0.5 mm <sup>2</sup>	Przekrój przyłącza przewodu, maks.	6 mm <sup>2</sup>
Przekrój przyłącza przewodu, min.	0.5 mm <sup>2</sup>	Powierzchnia	srebro chromianowane
moment dokręcający maks. zestyk główny	1.5 Nm	Materiał podstawowy	stop miedzi
moment dokręcający min. zestyk główny	1.2 Nm	BG	6

## Klasyfikacje

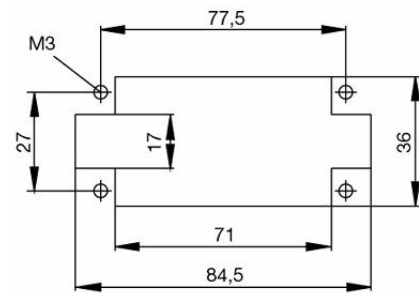
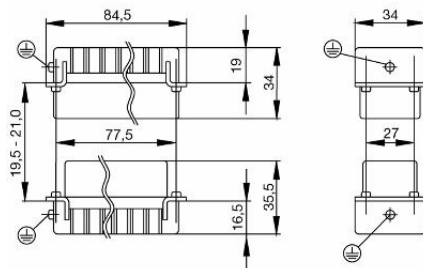
ETIM 8.0	EC000438	ETIM 9.0	EC000438
ETIM 10.0	EC000438	ECLASS 14.0	27-44-02-05
ECLASS 15.0	27-44-02-05		

**HDC HSB 6 FS**

**Weidmüller Interface GmbH & Co. KG**  
Klingenbergstraße 26  
D-32758 Detmold  
Germany

**Rysunki**

[www.weidmueller.com](http://www.weidmueller.com)



## HDC HSB 6 FS

Weidmüller Interface GmbH &amp; Co. KG

Klingenbergstraße 26

D-32758 Detmold

Germany

www.weidmueller.com

## Akcesoria

## Wkrętaki z końcówką płaską



Wkrętak do śrub rowkowych z izolacją VDE, SDI DIN 7437, ISO 2380/2, napęd zgodny z DIN 5264, ISO 2380/1, rękojeść SoftFinish

## Ogólne dane zamówieniowe

Typ	SDIS 0.6X3.5X100	Wersja
Nr zam.	<a href="#">9008390000</a>	Wkrętak, Wkrętak
GTIN (EAN)	4032248056354	
Ilość	1 ST	
Typ	SDS 0.6X3.5X100	Wersja
Nr zam.	<a href="#">9008330000</a>	Wkrętak, Wkrętak
GTIN (EAN)	4032248056286	
Ilość	1 ST	
Typ	SDIS 0.8X4.0X100	Wersja
Nr zam.	<a href="#">9008400000</a>	Wkrętak, Wkrętak
GTIN (EAN)	4032248056361	
Ilość	1 ST	
Typ	SDS 0.8X4.5X125	Wersja
Nr zam.	<a href="#">9009020000</a>	Wkrętak, Wkrętak
GTIN (EAN)	4032248266883	
Ilość	1 ST	

## Wkrętaki z końcówką krzyżową, typu Pozidriv



Wkrętak do śrub z rowkiem krzyżowym z izolacją VDE, Typ Pozidriv, SDIK PZ DIN 7438, ISO 8764/2-PZ, uchwyt zgodny z ISO 8764-PZ, rękojeść SoftFinish

## Ogólne dane zamówieniowe

Typ	SDIK PZ1	Wersja
Nr zam.	<a href="#">9008900000</a>	Wkrętak, Wkrętak
GTIN (EAN)	4032248266685	
Ilość	1 ST	

## HDC HSB 6 FS

Weidmüller Interface GmbH &amp; Co. KG

Klingenbergstraße 26

D-32758 Detmold

Germany

www.weidmueller.com

## Akcesoria

## Wkrętaki z końcówką krzyżową, typu Pozidriv



Wkrętak do śrub z rowkiem krzyżowym, Typ Pozidriv, SDK PZ DIN 5262, ISO 8764/2-PZ, uchwyt zgodny z ISO 8764-PZ, końcówka Chrom Top, rękojeść SoftFinish

## Ogólne dane zamówieniowe

Typ	SDK PZ1	Wersja
Nr zam.	<a href="#">9008530000</a>	Wkrętak, Wkrętak
GTIN (EAN)	4032248056521	
Ilość	1 ST	

## Wkrętaki z końcówką płaską



Wkrętak do śrub rowkowych z izolacją VDE, SDI DIN 7437, ISO 2380/2, napęd zgodny z DIN 5264, ISO 2380/1, rękojeść SoftFinish

## Ogólne dane zamówieniowe

Typ	SDIS 1.0X5.5X125	Wersja
Nr zam.	<a href="#">9008410000</a>	Wkrętak, Wkrętak
GTIN (EAN)	4032248056378	
Ilość	1 ST	
Typ	SDS 1.0X5.5X150	Wersja
Nr zam.	<a href="#">9008350000</a>	Wkrętak, Wkrętak
GTIN (EAN)	4032248056316	
Ilość	1 ST	

## Wkrętaki z końcówką krzyżową, typu Pozidrive



Wkrętak do śrub z rowkiem krzyżowym z izolacją VDE, Typ Pozidriv, SDIK PZ DIN 7438, ISO 8764/2-PZ, uchwyt zgodny z ISO 8764-PZ, rękojeść SoftFinish

## HDC HSB 6 FS

Weidmüller Interface GmbH & Co. KG  
Klingenbergstraße 26  
D-32758 Detmold  
Germany

www.weidmueller.com

## Akcesoria

## Ogólne dane zamówieniowe

Typ	SDIK PZ2	Wersja
Nr zam.	<a href="#">9008890000</a>	Wkrętak, Wkrętak
GTIN (EAN)	4032248266661	
Ilość	1 ST	

## Wkrętaki z końcówką krzyżową, typu Pozidriv



Wkrętak do śrub z rowkiem krzyżowym, Typ Pozidriv, SDK PZ DIN 5262, ISO 8764/2-PZ, uchwyt zgodny z ISO 8764-PZ, końcówka Chrom Top, rękojeść SoftFinish

## Ogólne dane zamówieniowe

Typ	SDK PZ2	Wersja
Nr zam.	<a href="#">9008540000</a>	Wkrętak, Wkrętak
GTIN (EAN)	4032248056538	
Ilość	1 ST	

## DSTV



Do naszych wkładów oferujemy różnorodne akcesoria. Wśród nich między innymi systemy kodowania do wkładów .

## Ogólne dane zamówieniowe

Typ	DSTV COBU5	Wersja
Nr zam.	<a href="#">1471500000</a>	Złącza przemysłowe, Akcesoria, Element kodujący
GTIN (EAN)	4008190178543	
Ilość	100 ST	
Typ	DSTV COST4	Wersja
Nr zam.	<a href="#">1471300000</a>	Złącza przemysłowe, Akcesoria, System kodowania
GTIN (EAN)	4008190017354	
Ilość	100 ST	

## HDC HSB 6 FS

**Weidmüller Interface GmbH & Co. KG**

Klingenbergstraße 26

D-32758 Detmold

Germany

[www.weidmueller.com](http://www.weidmueller.com)

## Akcesoria

### Rozmiar 6



Seria HSB umożliwia równoczesne podłączenie 35 A na każdym styku. Konfekcjonowanie z przyłączem PUSH IN, dla bezpiecznych i niezawodnych przyłączy.

Liczba styków: 6-12

Prąd znamionowy: 35 A

Napięcie znamionowe: 400 V

### Ogólne dane zamówieniowe

Typ	HDC HSB 6 FP	Wersja	
Nr zam.	<a href="#">3023970000</a>	wkład HDC, złącze żeńskie, 400 V, 35 A, Liczba biegunów: 6, PUSH	
GTIN (EAN)	4099986946552	IN z akuatorem, Rozmiar instalacji: 6	
Ilość	1 ST		