

**KWN-M20/-240 45****Weidmüller Interface GmbH & Co. KG**

Klingenbergstraße 26

D-32758 Detmold

Germany

www.weidmueller.com



Stosowanie łączników izolowanych gwarantuje użytkownikom stałą, długoterminową jakość połączeń elektrycznych.

Szeroki asortyment izolowanych oraz nieizolowanych końcówek kablowych oraz łączników Końcówki kablowe rurowe zgodne z najnowszymi standardami rynkowymi (Euroseries) Zaciskane końcówki kablowe zgodne z DIN 46235 Końcówki kablowe blaszane zgodne DIN 46234 Pierścieniowe końcówki kablowe zgodne z DIN 46237 Końcówki kablowe z bolcem zgodne z DIN 46231

**Ogólne dane zamówieniowe**

|            |   |
|------------|---|
| Wersja     | końcówka kablowa, 240 mm <sup>2</sup> , 240 mm <sup>2</sup> - 240 mm <sup>2</sup> |
| Nr zam.    | <a href="#">1495420000</a>  |
| Typ        | KWN-M20/-240 45   |
| GTIN (EAN) | 4050118305234   |
| Ilość      | 15 szt.   |

## KWN-M20/-240 45

**Weidmüller Interface GmbH & Co. KG**  
 Klingenbergstraße 26  
 D-32758 Detmold  
 Germany

www.weidmueller.com

## Technical data

## Dopuszczenia

|      |        |
|------|--------|
| ROHS | Zgodny |
|------|--------|

## Wymiary i masa

|            |         |
|------------|---------|
| Masa netto | 165.6 g |
|------------|---------|

## Zgodność produktu z wymogami środowiska naturalnego

|                                   |                          |
|-----------------------------------|--------------------------|
| Status zgodności z dyrektywą RoHS | Zgodne, bez wyłączenia   |
| REACH SVHC                        | Bez SVHC powyżej 0,1 wt% |

## Dane techniczne

|           |                 |
|-----------|-----------------|
| Wykonanie | Seria Euro, 45° |
|-----------|-----------------|

## Łączniki

|                                    |                     |                                    |                     |
|------------------------------------|---------------------|------------------------------------|---------------------|
| Przekrój przyłącza przewodu, maks. | 240 mm <sup>2</sup> | Przekrój przyłącza przewodu, min.  | 240 mm <sup>2</sup> |
| Przekrój przyłącza przewodu        | 240 mm <sup>2</sup> | izolacja                           | element niedostępny |
| Otwór                              | M 20                | Kolor identyfikacyjny              | Brak                |
| Średnica wewnętrzna trzonu (d1)    | 21 mm               | Średnica zewnętrzna trzonu (d3)    | 26 mm               |
| Długość trzonu (a)                 | 34 mm               | Średnica wewnętrzna kołnierza (d2) | 21 mm               |
| Szerokość kołnierza (b)            | 38 mm               |                                    |                     |

## Klasyfikacje

|             |             |             |             |
|-------------|-------------|-------------|-------------|
| ETIM 8.0    | EC001051    | ETIM 9.0    | EC001051    |
| ETIM 10.0   | EC001051    | ECLASS 14.0 | 27-40-02-05 |
| ECLASS 15.0 | 27-40-02-05 |             |             |

**KWN-M20/-240 45**

**Weidmüller Interface GmbH & Co. KG**  
Klingenbergstraße 26  
D-32758 Detmold  
Germany

**Drawings**

[www.weidmueller.com](http://www.weidmueller.com)



## KWN-M20/-240 45

**Weidmüller Interface GmbH & Co. KG**  
Klingenbergstraße 26  
D-32758 Detmold  
Germany

www.weidmueller.com

## Accessories

## Narzędzia

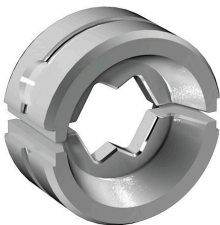


Narzędzia do zaciskania do końcówek kablowych, złącz oraz końcówek tulejkowych, z wymiennymi wkładkami bardzo szybka obróbka dzięki wspomaganium hydraulicznemu duży zakres przekrojów obrabianych przewodów, maks. 300 mm<sup>2</sup> głowica do szybkiego zaciskania obracana o 270° automatyczne ograniczenie ciśnienia oraz monitorowanie przy użyciu czujnika ciśnienia elektroniczne sterowanie i monitorowanie procesu zaciskania Zapisywanie wszystkich cykli zaciskania oraz komunikatów o błędach w wewnętrznej pamięci Odczytywanie wszystkich cykli oraz komunikatów o błędach poprzez port USB Akumulator litowo-jonowy ze wskaźnikiem naładowania: 18 V, 2 Ah

## Ogólne dane zamówieniowe

|            |                            |   |
|------------|----------------------------|---|
| Typ        | EPG 60                     | Wersja  |
| Nr zam.    | <a href="#">2453810000</a> | narzędzia do zaprasowywania, Narzędzia, Narzędzie do zaciskania,                      |
| GTIN (EAN) | 4050118468434              | 6mm <sup>2</sup> , 300mm <sup>2</sup> , Zacisk sześciokątny, Zagniatanie WM, Zacisk z |
| Ilość      | 1 ST                       | karbem, Zagniatanie trapezowe, Zaciskanie owalne                                      |

## ... do końcówek kablowych rurowych



Narzędzia do zaciskania do końcówek kablowych, złącz oraz końcówek tulejkowych, z wymiennymi wkładkami bardzo szybka obróbka dzięki wspomaganium hydraulicznemu duży zakres przekrojów obrabianych przewodów, maks. 300 mm<sup>2</sup> głowica do szybkiego zaciskania obracana o 270° automatyczne ograniczenie ciśnienia oraz monitorowanie przy użyciu czujnika ciśnienia elektroniczne sterowanie i monitorowanie procesu zaciskania Zapisywanie wszystkich cykli zaciskania oraz komunikatów o błędach w wewnętrznej pamięci Odczytywanie wszystkich cykli oraz komunikatów o błędach poprzez port USB Akumulator litowo-jonowy ze wskaźnikiem naładowania: 18 V, 2 Ah

## Ogólne dane zamówieniowe

|            |                            |  |
|------------|----------------------------|--|
| Typ        | ES EPG/HPG 60 WM 240       | Wersja   |
| Nr zam.    | <a href="#">2469640000</a> | Wkład narzędzia do zaciskania, 240mm <sup>2</sup> , Zagniatanie WM |
| GTIN (EAN) | 4050118484052              |  |
| Ilość      | 1 ST                       |  |

## KWN-M20/-240 45

**Weidmüller Interface GmbH & Co. KG**  
Klingenbergstraße 26  
D-32758 Detmold  
Germany

## Accessories

www.weidmueller.com

## ... do końcówek kablowych



Narzędzia do zaciskania do końcówek kablowych, złącz oraz końcówek tulejkowych, z wymiennymi wkładkami bardzo szybka obróbka dzięki wspomaganium hydraulicznemu duży zakres przekrojów obrabianych przewodów, maks. 300 mm<sup>2</sup> głowica do szybkiego zaciskania obracana o 270° automatyczne ograniczenie ciśnienia oraz monitorowanie przy użyciu czujnika ciśnienia elektroniczne sterowanie i monitorowanie procesu zaciskania Zapisywanie wszystkich cykli zaciskania oraz komunikatów o błędach w wewnętrznej pamięci Odczytywanie wszystkich cykli oraz komunikatów o błędach poprzez port USB Akumulator litowo-jonowy ze wskaźnikiem naładowania: 18 V, 2 Ah

## Ogólne dane zamówieniowe

|            |                            |   |  |
|------------|----------------------------|---|--|
| Typ        | ES EPG/HPG 60 HEX 240      | Wersja  |  |
| Nr zam.    | <a href="#">2505260000</a> | Wkład narzędzia do zaciskania, 240mm <sup>2</sup> , Zacisk sześciokątny |  |
| GTIN (EAN) | 4050118519648              |   |  |
| Ilość      | 1 ST                       |   |  |

## Narzędzia



Narzędzia do zaciskania do końcówek kablowych, złącz oraz końcówek tulejkowych, z wymiennymi wkładkami bardzo szybka obróbka dzięki wspomaganium hydraulicznemu duży zakres przekrojów obrabianych przewodów, maks. 400 mm<sup>2</sup> głowica do szybkiego zaciskania obracana o 360° automatyczne ograniczenie ciśnienia oraz monitorowanie przy użyciu czujnika ciśnienia  
Dodatkowe cechy serii APG:  
elektroniczne sterowanie i monitorowanie procesu zaciskania Zapisywanie wszystkich cykli zaciskania oraz komunikatów o błędach w wewnętrznej pamięci Odczytywanie wszystkich cykli oraz komunikatów o błędach poprzez port USB

## Ogólne dane zamówieniowe

|            |                            |  |  |
|------------|----------------------------|--|--|
| Typ        | HPG 60                     | Wersja   |  |
| Nr zam.    | <a href="#">2453820000</a> | 6mm <sup>2</sup> , 300mm <sup>2</sup> , Zacisk sześciokątny, Zagniatanie WM, Zacisk z karbem, Zagniatanie trapezowe, Zaciskanie owalne |  |
| GTIN (EAN) | 4050118468427              |  |  |
| Ilość      | 1 ST                       |  |  |

## KWN-M20/-240 45

Weidmüller Interface GmbH &amp; Co. KG

Klingenbergstraße 26

D-32758 Detmold

Germany

www.weidmueller.com

## Accessories

## ... do końcówek kablowych rurowych (wg EN 13600)



Narzędzia do zaciskania do końcówek kablowych, złącz oraz końcówek tulejkowych, z wymiennymi wkładkami bardzo szybka obróbka dzięki wspomaganie hydraulicznemu duży zakres przekrojów obrabianych przewodów, maks. 400 mm<sup>2</sup> głowica do szybkiego zaciskania obracana o 360° automatyczne ograniczenie ciśnienia oraz monitorowanie przy użyciu czujnika ciśnienia

Dodatkowe cechy serii APG:

elektroniczne sterowanie i monitorowanie procesu zaciskania Zapisywanie wszystkich cykli zaciskania oraz komunikatów o błędach w wewnętrznej pamięci Odczytywanie wszystkich cykli oraz komunikatów o błędach poprzez port USB

## Ogólne dane zamówieniowe

|            |                            |                                     |
|------------|----------------------------|-------------------------------------|
| Typ        | ES APG 80 WM 240           | Wersja                              |
| Nr zam.    | <a href="#">1502580000</a> | 240mm <sup>2</sup> , Zagniatanie WM |
| GTIN (EAN) | 4050118310689              |                                     |
| Ilość      | 1 ST                       |                                     |

## ... do zaciskanych końcówek kablowych rurowych (wg DIN 46235)



Narzędzia do zaciskania do końcówek kablowych, złącz oraz końcówek tulejkowych, z wymiennymi wkładkami bardzo szybka obróbka dzięki wspomaganie hydraulicznemu duży zakres przekrojów obrabianych przewodów, maks. 400 mm<sup>2</sup> głowica do szybkiego zaciskania obracana o 360° automatyczne ograniczenie ciśnienia oraz monitorowanie przy użyciu czujnika ciśnienia

Dodatkowe cechy serii APG:

elektroniczne sterowanie i monitorowanie procesu zaciskania Zapisywanie wszystkich cykli zaciskania oraz komunikatów o błędach w wewnętrznej pamięci Odczytywanie wszystkich cykli oraz komunikatów o błędach poprzez port USB

## Ogólne dane zamówieniowe

|            |                            |  |
|------------|----------------------------|--|
| Typ        | ES APG 80 HEX 240          | Wersja                                   |
| Nr zam.    | <a href="#">1502740000</a> | 240mm <sup>2</sup> , Zacisk sześciokątny |
| GTIN (EAN) | 4050118310481              |  |
| Ilość      | 1 ST                       |  |